

[売主]



NITOH

NITOH株式会社

東京都知事(3)第86265号
(公社)全国宅地建物取引業保証協会会員
(公社)東京都宅地建物取引業協会会員

〒150-0044 東京都渋谷区円山町3-6 E・スペースタワー 11F
TEL:03-6633-7130 (代表) FAX:03-6633-7131
☎ 0120-979-001 <http://www.nitoh.co.jp/>

浅草 RELIA
A s a k u s a



歴史のある街。
これから歴史を創り上げる街。
そんな浅草エリアに
新たな歴史を刻む。



Access & Location

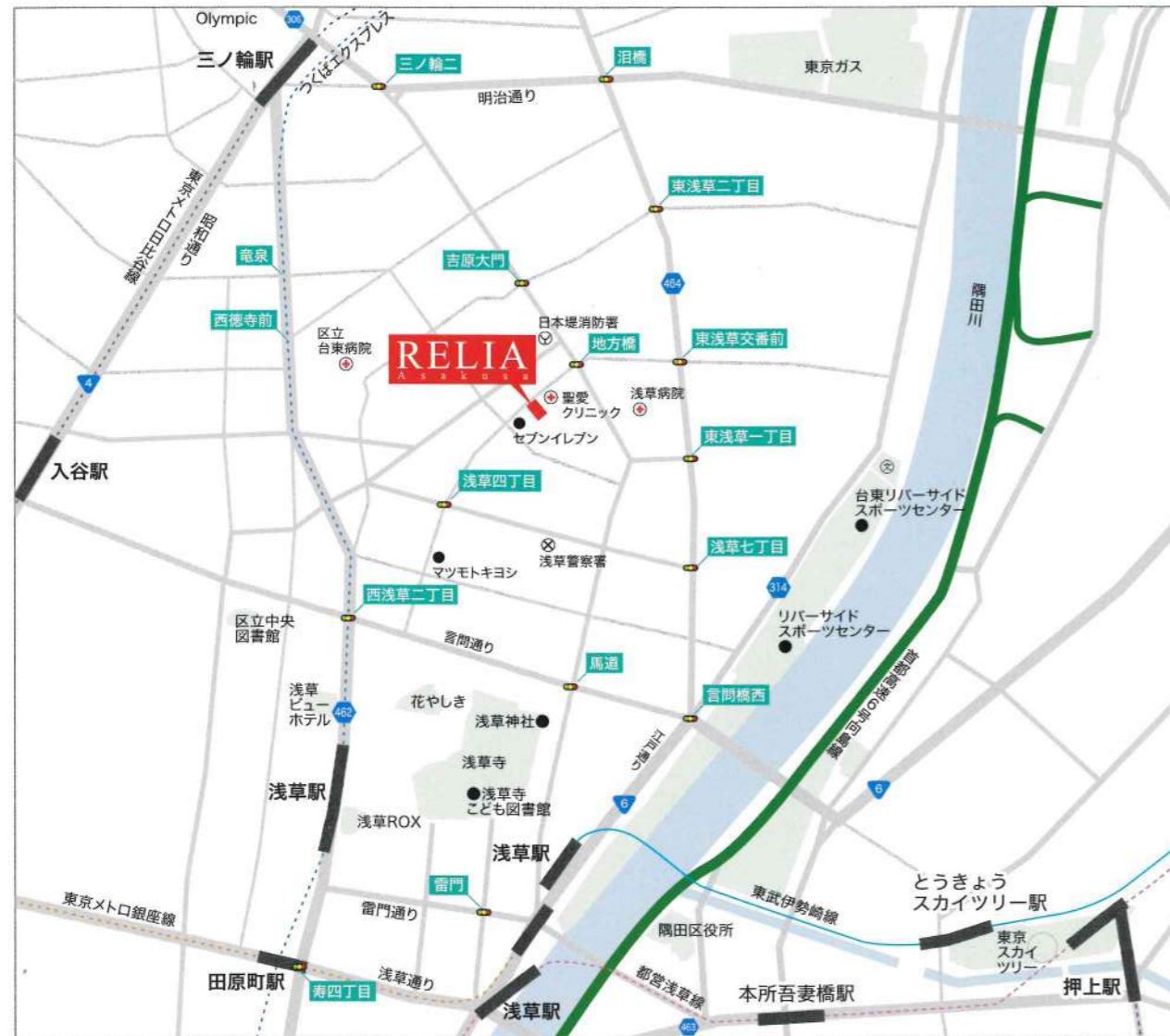
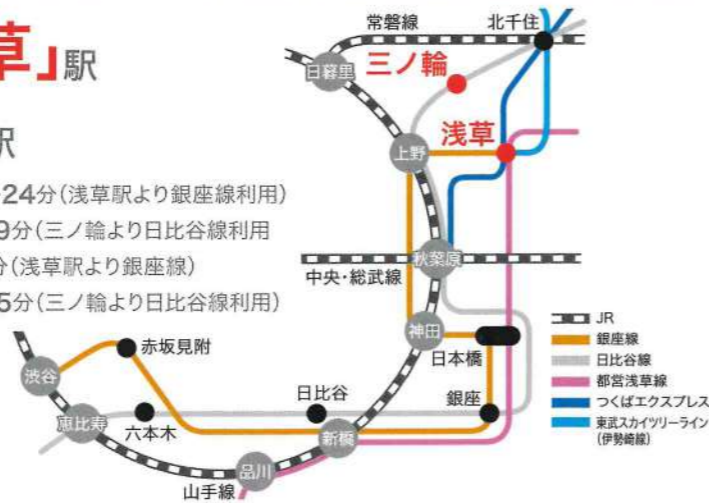
3つの地下鉄線で都心主要エリアに快適アクセス。周辺環境にも優れた好立地な条件が自慢です。

つくばエクスプレス・
東京メトロ銀座線・都営浅草線「浅草」駅

東京メトロ日比谷線「三ノ輪」駅

- 上野…5分(浅草駅より銀座線利用)
- 赤坂見附…24分(浅草駅より銀座線利用)
- 秋葉原…7分(三ノ輪より日比谷線利用)
- 六本木…29分(三ノ輪より日比谷線利用)
- 日本橋…9分(浅草駅より都営浅草線利用)
- 渋谷…32分(浅草駅より銀座線)
- 神田…14分(浅草駅より銀座線利用)
- 恵比寿…35分(三ノ輪より日比谷線利用)
- 新橋…14分(浅草駅より都営浅草線利用)
- 銀座…16分(浅草駅より銀座線利用)
- 日比谷…21分(三ノ輪より日比谷線利用)
- 品川…22分(浅草駅より都営浅草線利用)

※所要時間は日中平常時のもので乗換・待ち時間は含まれません。



- | | | |
|---|--|---|
| <p>金融機関</p> <ul style="list-style-type: none"> 東浅草郵便局……………約350m/約4分 興産信用金庫浅草支店……………約350m/約4分 東京東信用金庫浅草支店……………約350m/約4分 城北信用金庫東浅草支店……………約450m/約6分 みずほ銀行千束町支店……………約700m/約8分 <p>公共施設</p> <ul style="list-style-type: none"> 日本堤消防署……………約180m/約2分 浅草警察署……………約450m/約5分 台東区役所北部区民事務所……………約600m/約7分 区立中央図書館……………約1.0km/約12分 | <p>公園</p> <ul style="list-style-type: none"> 千草公園……………約120m/約1分 京町公園……………約450m/約4分 富士公園……………約450m/約5分 <p>医療施設</p> <ul style="list-style-type: none"> 聖愛クリニック……………約15m/約15秒 浅草病院……………約400m/約5分 区立台東病院……………約600m/約7分 | <p>ショップ</p> <ul style="list-style-type: none"> セブンイレブン浅草店……………約15m/約15秒 ローソンストア100台東浅草五丁目店……………約160m/約2分 サークルK台東千束店……………約260m/約3分 ローソン東浅草店……………約300m/約4分 フードマーケットダイマズ……………約450m/約5分 マツモトキヨシ浅草4丁目店……………約450m/約5分 ライフ浅草店……………約1.0km/約12分 <p>ファミレス</p> <ul style="list-style-type: none"> デニース東浅草店……………約230m/約3分 |
|---|--|---|



※掲載の外観は図面を基に描き起こしたもので、実際とは多少異なる場合があります。

Facilities

生活シーンから
生み出された上級の機能設備

ファシリティカラー

キッチン周りのカラーリングは偶数階と奇数階で色分けされています。

※色は見本です。実際の色味とは若干異なる場合もございます。

ワークトップ



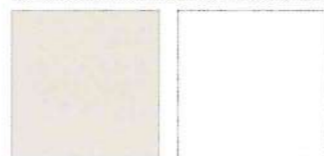
(Aタイプ) 人工大理石
(B・Cタイプ) SUS石目エンボス

キッチンドア



偶数階 奇数階

キッチンパネル



偶数階 奇数階

KITCHEN キッチン



キッチン天板
高級感溢れる人工大理石を採用。縫ぎ目のない一枚トップで日々のお手入れも簡単です(Aタイプのみ)。



ガスコンロ
ガスコンロには使いやすいグリル付き2口コンロを採用。



レンジフード
風量調整可能なブーツ型のレンジフードを採用。



混合水栓
シングルレバー付混合水栓を採用。高い耐久性も兼ね備えています。



耐震ラッチ付吊戸棚
揺れを感じて扉をロックする自動感知式耐震ラッチを取り付けました。地震発生時の食器等の飛び出しを防止します。

BATHROOM バスルーム



サーモシャワー水栓
手で水の温度調整が可能です。快適なバスタイムをお楽しみ頂けます。



24時間浴室換気乾燥暖房機
24時間浴室の換気を行うのでいつも清潔。ランドリーパイプを使用すれば毎日お洗濯が楽しめます。

ユニットバス

使い勝手のいい形状を採用しています。床面に凹凸のある床を採用し、水はけがよくお手入れも簡単です。

※掲載の写真は参考写真です。形状・仕様・色等は実際のものとは異なります。

ランドリーパイプ

デリケートな洋服や雨の日でも気にすることなく洗濯物が干すことが可能です。

TOILET トイレ



B・Cタイプ



洗浄機能付暖房便座

各戸にウォシュレットを設置。便座には防汚・抗菌便座を標準搭載した暖房便座を採用しています。

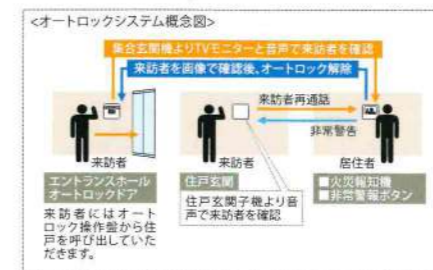
Security & Structure

都市生活に求められる
安心満足のセキュリティ

SECURITY セキュリティ



カメラ付オートロックシステム
エントランスの来訪者を住戸内のモニター(映像)と音声で確認できるオートロックシステムを採用。



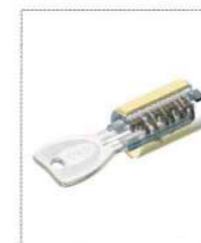
集合玄関モニターシステム
訪問者を住戸内にあるインターホンのカラー映像で確認します。不審者を識別することができています。居住者の安全とプライバシーを守ります。インターホンはハンズフリーで操作も簡単です。



プッシュプルハンドル
押す・引くみの簡単操作で扉を開閉できるプッシュプルハンドルを採用しています。



防犯サムターン
サムターンに偏った力が作用しても回らないような設計です。



ディンプルキー&ダブルロック
ピッキング等の不正解錠を防ぐディンプルキーを採用。さらにダブルロックでセキュリティは万全です。



防犯カメラ
マンション敷地内に防犯カメラを設置。犯罪の抑制・防止効果を高めています。



感知器
火災を早期検知して住人や管理者に知らせて避難や消火活動を促します。

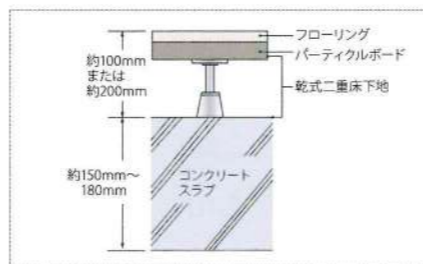


宅配ボックス
24時間荷物の受け取りができる宅配ボックスを1階共用部に設置しています。

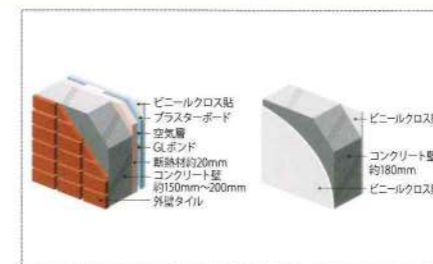
STRUCTURE 構造



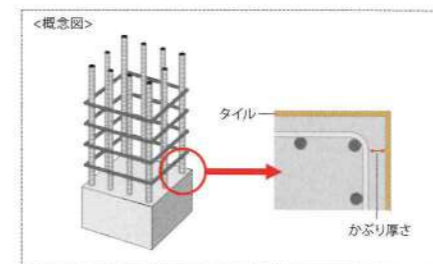
ダブル千鳥配筋
鉄筋を2列に配し、建物全体を強固に支えるダブル千鳥配筋を採用。



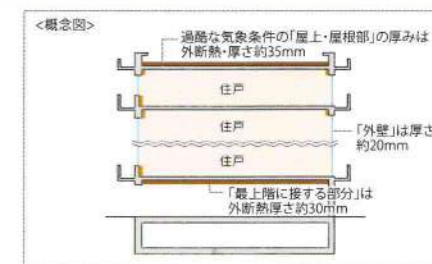
二重床
配管や配線などの変更やメンテナンスに有利な二重床を採用し、将来のリフォームにも対応できます。また、床スラブ厚も約150mm~180mm(一部除く)を確保して上下階の遮音性にも配慮した遮音等級LL-45以上を確保しました。



壁厚
外壁のコンクリート厚は約150mm~200mmを確保。住戸間の戸境壁は強度と耐震性を高める厚さ約180mmの場所打ち鉄筋コンクリート壁です。



コンクリートかぶり
50mm以上のコンクリートかぶり厚を確保。コンクリートの中性化やひび割れを防ぎ、永く内部の鉄筋を錆から守り、建物の耐久性向上を図っています。



断熱性能
マンション全体の断熱性能を高めるために屋上に約35mm、外壁に約20mm、最下層の床に約30mmの厚さの断熱材を施しています。



公的保証機関による瑕疵対応
新築マンションの場合、基本構造部分の瑕疵については売主が10年間保証するよう法律で義務付けられています。当マンションは株式会社住宅あんしん保証の住宅瑕疵担保責任保険「あんしん住宅瑕疵保険」に加入しています。

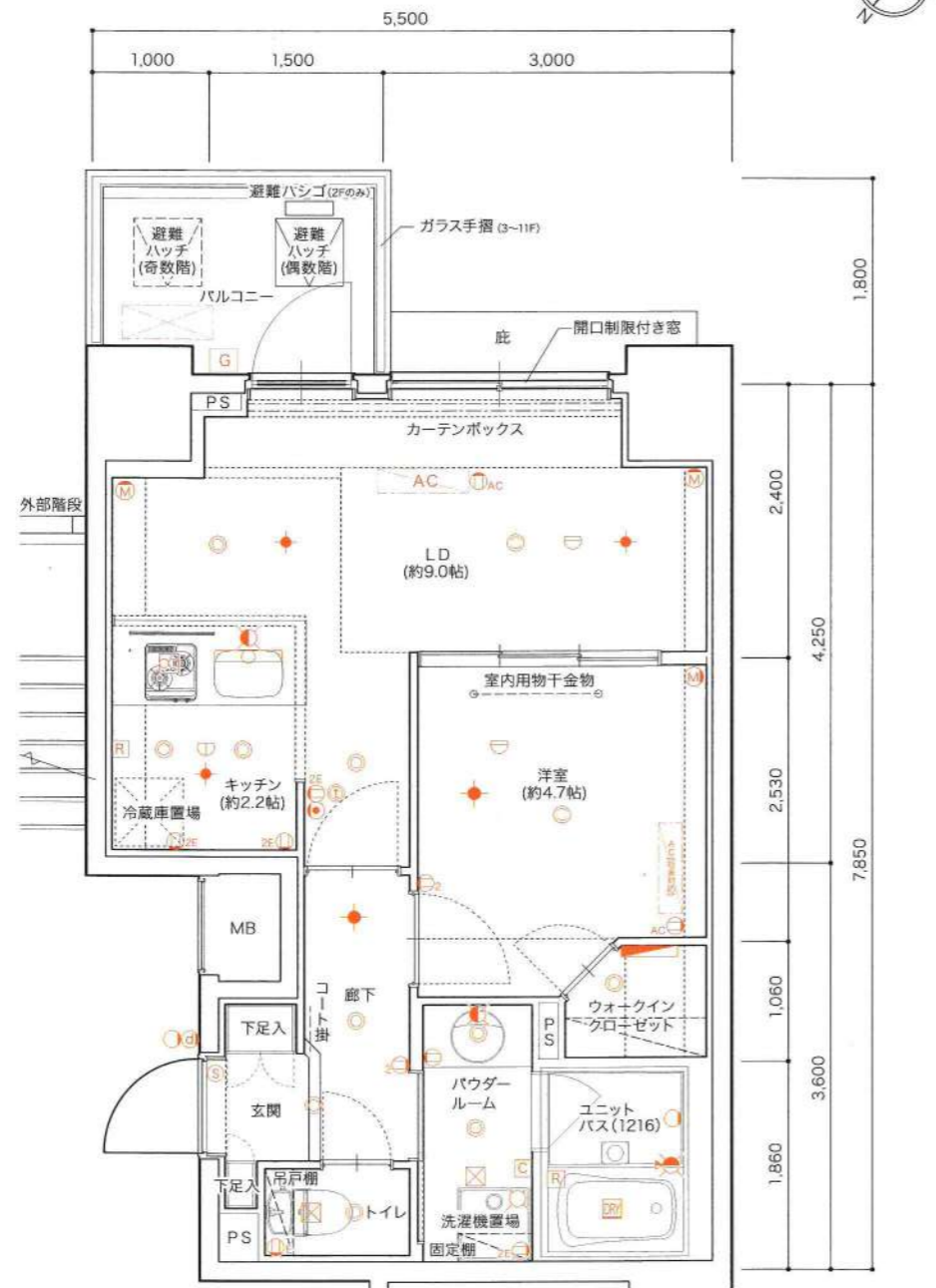
※掲載の概念図・参考イラストはイメージです。実際とは多少異なる場合がございます。

A Type 1LDK

Scale:約1/65

専有面積 39.57㎡
バルコニー面積 4.50㎡

A-Type	B-Type	C-Type	
1101	1102	1103	11F
1001	1002	1003	10F
901	902	903	9F
801	802	803	8F
701	702	703	7F
601	602	603	6F
501	502	503	5F
401	402	403	4F
301	302	303	3F
201	202	203	2F
エントランス・管理室・駐輪場			1F



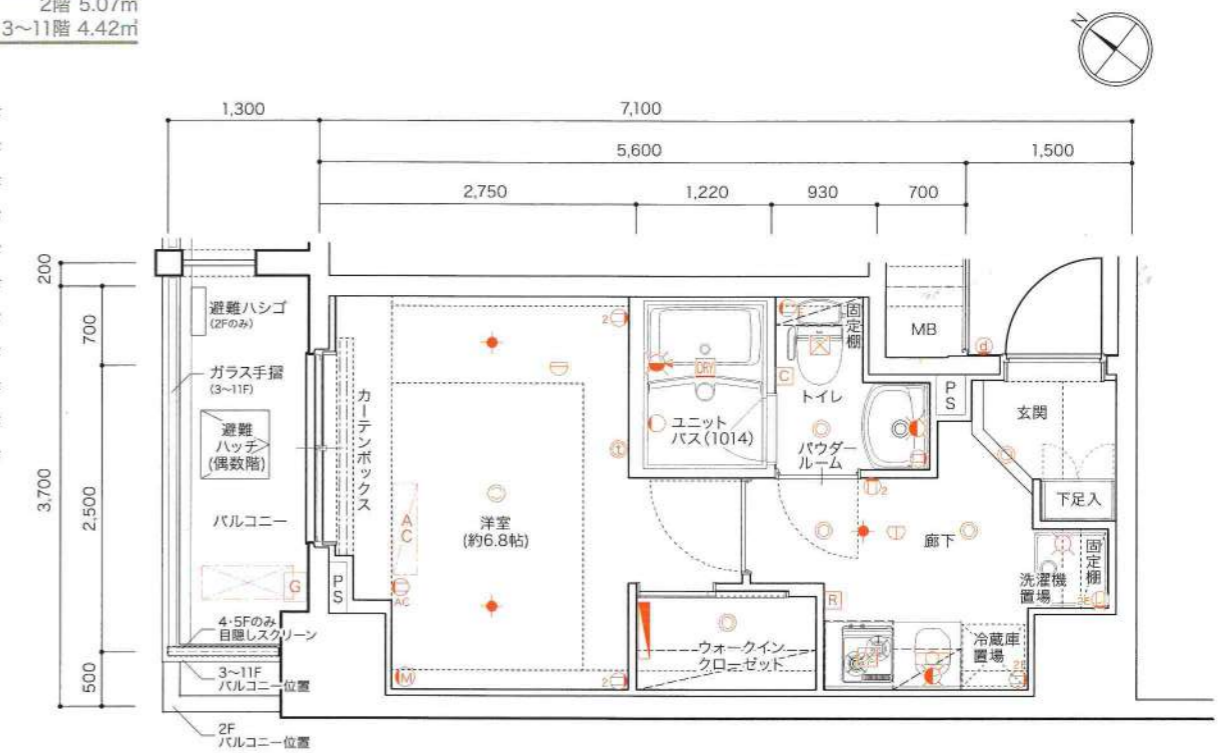
- シーリングライト
- ダウンライト
- 棚下灯
- ブラケット照明
- 2口コンセント
- コンセント
- エアコン用コンセント
- アース付2口コンセント
- アース付コンセント
- インターホン親機
- インターホン子機
- マルチメディアコンセント
- 防犯センサー
- 熱感知機(差動式)
- 熱感知機(定温式)
- スプリンクラー(11Fのみ)
- 給湯器リモコン
- 浴室換気乾燥暖房機リモコン
- 副吸気口
- 分電盤
- エアコン室内機
- エアコン室外機
- 給湯器
- 換気扇
- 単水栓
- 混合水栓
- シャワー付混合水栓
- 浴室換気乾燥暖房機

B Type 1K

Scale:約1/65

専有面積 25.22㎡
2階 5.07㎡
3~11階 4.42㎡

A-Type	B-Type	C-Type	
1101	1102	1103	11F
1001	1002	1003	10F
901	902	903	9F
801	802	803	8F
701	702	703	7F
601	602	603	6F
501	502	503	5F
401	402	403	4F
301	302	303	3F
201	202	203	2F
エントランス・管理室・駐輪場			1F

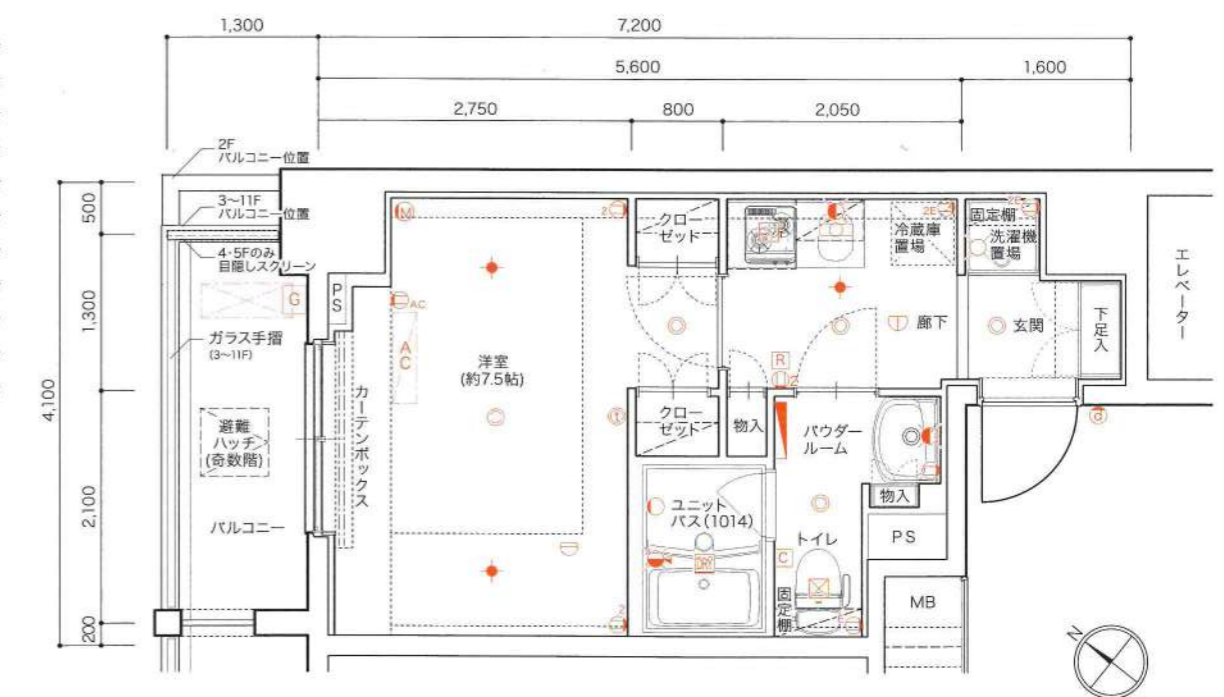


C Type 1K

Scale:約1/65

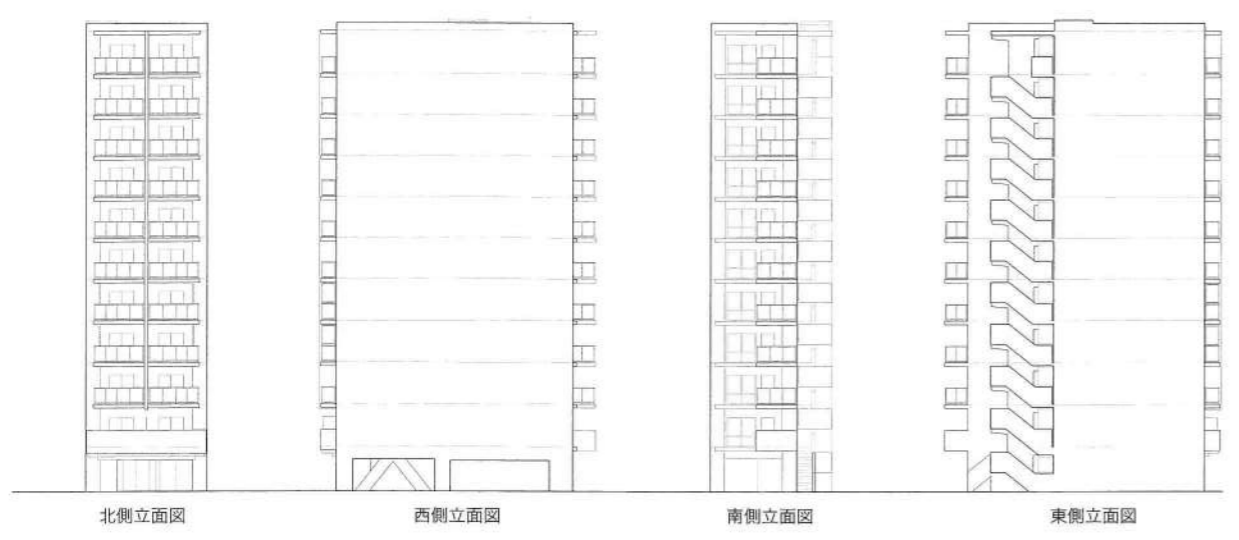
専有面積 25.84㎡
2階 5.07㎡
3~11階 4.42㎡

A-Type	B-Type	C-Type	
1101	1102	1103	11F
1001	1002	1003	10F
901	902	903	9F
801	802	803	8F
701	702	703	7F
601	602	603	6F
501	502	503	5F
401	402	403	4F
301	302	303	3F
201	202	203	2F
エントランス・管理室・駐輪場			1F



Elevation

Scale:約1/500



Floor Plan

Scale:約1/255



図面をご覧になる際の注意事項

●これらの図面は諸条件により多少変更する場合があります。●掲載の縮尺はトレース・印刷製版の過程で多少の誤差を生じる場合があります。●図面に記載されている寸法はmm単位で表示し、端数は切り捨ててあります(施工上若干異なる場合があります)。●建物全体の面積は壁芯計算で表示し、小数点第3位以下は切り捨ててあります。●行政指導及び施工上やむを得ず、設計仕様が多少相違する場合があります。●各タイプの専有面積は壁芯計算にて算出しておりますので、内法計算による登記面積はこれより減少します。●坪数表示は㎡数に0.3025を乗じて算出(小数点第3位以下切り捨て)してあります。●各室の帖数表示は、壁芯計算による面積を1畳=1.62㎡として算出(小数点第2位以下切り捨て)してあります。●住居専有面積にはパイプスペース(PS)・メーターボックス(MB)の面積を含みますが、バルコニー等の面積は含まれません。●住戸内のパイプスペース(PS)には、点検口を設置する場合があります。予めご了承下さい。●避難ハッチが設置される箇所があります。●方位記号は印刷の関係上若干の誤差がある場合があります。●各階の柱の太さ、壁厚には多少の差異があり、寸法などに誤差が生じます。●壁厚・柱・下り天井・梁の形状は施工上の理由により、変更になる場合があります。●共用部には、雨水排水のためドレイン・タテ樋が付きまます。●共用部には、雨水排水を設置する場合があります。●住戸内天井面に熱感知器が設置されます。●設備記号は実際の取付位置と異なる場合があります。●施工上の理由及び改良のため、若干変更する場合があります。●ガス給湯器はMBに設置してあります。●本図面集に記載されている各図面は、設計図書を基にその概略をわかりやすく表現するために作成したもので、各部の詳細については表現を省いている場合があります。

物件概要

名称	リライア浅草
所在地	東京都台東区浅草5丁目509番6(地番表示) 東京都台東区浅草5丁目64番5-〇〇〇号(住居表示)
交通	つくばエクスプレス線「浅草」駅 徒歩10分 東京メトロ日比谷線「三ノ輪」駅 徒歩12分
用途地域	商業地域
地域・地区	防火地域
建ぺい率	80%(100%)(防火地域内の耐火建築物)
容積率	500%-400%(492.80%)(按分による)
敷地面積	195.25㎡(実測面積)
建築面積	140.90㎡
延床面積	1149.26㎡
間取り	1K(20戸)・1LDK(10戸)
専有面積	25.22㎡~39.57㎡
バルコニー面積	4.42㎡~5.07㎡
構造・規模	鉄筋コンクリート造 地上11階建て
総戸数	30戸(管理室1戸除く)
販売戸数	30戸(住戸)
建築確認番号	第H19確認建築CIAS00525号
建築竣工予定	平成24年9月下旬
入居予定	平成24年10月上旬
分譲後の権利関係	敷地:専有面積割合による所有権の共有 建物:(専有部)区分所有権 (共用部)専有面積割合による所有権の共有
売主	NITOH株式会社
設計・監理	株式会社 アクシス一級建築士事務所
施工	住協建設 株式会社
設計図書閲覧場所	リライア浅草管理室
手付金等保全措置	手付金等は売買価格の10%以下とし、1,000万円以下のため保全措置は講じません。
管理会社	NITOH建物管理株式会社
管理形態	区分所有者全員で管理組合を結成し、管理業務を管理会社へ委託

設備概要

専有部分	
電気	Aタイプ契約容量40A(最大50Aまで増量可能)・B・Cタイプ契約容量30A(最大40Aまで増量可能)
ガス	各戸に専用メーター設置
給水	ユニットバス・キッチン・洗濯機置場・トイレ・洗面化粧台・ガス給湯器に供給
換気	キッチンはレンジフードによる強制排気 浴室・パウダールーム・トイレは浴室換気乾燥暖房機による強制排気(24時間換気システム)
防犯	ドアガード・ドアスコープ・モニター付きインターホン(カラー)・防犯センサー(Aタイプ玄関扉)
防災	自動火災報知設備・スプリンクラー設備(11F)・消火器
冷暖房	各戸にエアコン設置(Aタイプ洋室のみ将来対応)
厨房設備	システムキッチン・ガスコンロ
電気コンセント	各戸に設置
テレビ	各戸にテレビアウトレット設置
電話	各戸にモジュラージャック設置
浴室	ユニットバス1216サイズ(Aタイプ)・ユニットバス1014サイズ(B・Cタイプ)
トイレ	洗浄機能付便座・ペーパーホルダー・タオル掛け・吊戸棚(Aタイプ)・固定棚(B・Cタイプ)
洗濯機置場	洗濯機用防水パン設置・緊急止水弁付洗濯機用水栓
浴室乾燥機	浴室換気乾燥暖房機
その他	下足入
共用部分	
電気	東京電力
ガス	東京ガス
給水方式	公営水道(直結増圧給水ポンプ)
排水方式	公共下水道へ直接放流
防犯	オートロックシステム・モニター付インターホン・防犯カメラ
防災	自動火災報知設備・連結送水管設備・消火器・避難針・スプリンクラー設備
避難	外部階段・避難ハッチ・避難ハシゴ
エレベーター	6人乗り1基(速度90m/min)
TV視聴設備	BS/CS110"アンテナ・CATV
インターネット	フレッツ光 マンションタイプ VDSL方式
駐車場	なし
駐輪場	30台(平置10台・スライドラック式 20台)
その他	宅配ボックス・メールボックス・掲示板

外部分仕上表	仕上	内容
屋上	外断熱の上、アスファルト露出防水	
外壁	45丁掛け磁器質タイル貼り	
バルコニー	[床] コンクリート金ゴテ押さえの上、ノンスリップ長尺塩ビシート貼り [手摺] ガラス手摺(3~11F)・2Fのみ外側磁器質タイル貼・内側コンクリート打放し補修の上、吹付タイル・手摺上部目隠しスクリーン設置(4・5F B・Cタイプ)	
外部階段	[床] ノンスリップ長尺塩ビシート貼り [手摺] コンクリート打放し補修の上、吹付タイル・防風スクリーン	

	床	巾木	壁	天井	備考
玄関	石貼	石貼	ビニールクロス貼	ビニールクロス貼	室名札・下足入・消火器・人感センサー付き照明・コート掛け(Aタイプ)・手摺取付用下地(Aタイプ)
廊下	フローリング貼	ソフト巾木	ビニールクロス貼	ビニールクロス貼	手摺取付用下地(Aタイプ)・システムキッチン(B・Cタイプ)・レンジフード(B・Cタイプ)・洗濯機用防水パン(B・Cタイプ)・固定棚(B・Cタイプ)・照明
トイレ	CFシート	ソフト巾木	ビニールクロス貼	ビニールクロス貼	タオル掛け・ペーパーホルダー・切忘れタイマー換気扇・手摺(Aタイプ)・吊戸棚(Aタイプ)・固定棚(B・Cタイプ)・人感センサー付き照明
パウダールーム	CFシート	ソフト巾木	ビニールクロス貼	ビニールクロス貼	タオル掛け・洗面化粧台・洗濯機用防水パン(Aタイプ)・固定棚(Aタイプ)・照明
LD(Aタイプ)	フローリング貼	木製巾木	ビニールクロス貼	ビニールクロス貼	エアコン・給気口・カーテンレール・照明
K(Aタイプ)	フローリング貼	木製巾木	ビニールクロス貼	ビニールクロス貼	システムキッチン・レンジフード・照明
洋室	フローリング貼	木製巾木	ビニールクロス貼	ビニールクロス貼	エアコン(Aタイプのみ将来対応)・エアコン取付下地(Aタイプ)・給気口・室内用物干金物(Aタイプ)・カーテンレール・照明
ウォークインクローゼット(A・Bタイプ)	フローリング貼	木製巾木	ビニールクロス貼	ビニールクロス貼	固定棚・ハンガーパイプ・照明
クローゼット(Cタイプ)	フローリング貼	木製巾木	ビニールクロス貼	ビニールクロス貼	固定棚・ハンガーパイプ
物入(Cタイプ)	フローリング貼	木製巾木	ビニールクロス貼	ビニールクロス貼	可動棚・SUSダボレール
ユニットバス(Aタイプ)	ユニットバス1216 浴室換気乾燥機(24時間換気)・物干しパイプ・サーモスタット付水栓・収納棚・手摺・照明				
ユニットバス(B・Cタイプ)	ユニットバス1014 浴室換気乾燥機(24時間換気)・物干しパイプ・サーモスタット付水栓・収納棚・照明				
風除室・エントランスホール	石貼	—	石貼	塩化ビニル樹脂フィルム貼・ビニールクロス貼	オートロック操作盤・消火器・消火器ボックス
メールコーナー	石貼	—	磁器質タイル貼	ビニールクロス貼	集合郵便受・宅配ボックス・掲示板
管理室	長尺塩ビシート	—	ビニールクロス貼	ビニールクロス貼	トイレ・ミニキッチン(流しのみ)
ゴミ置場	コンクリート金ゴテ押え	—	吹付タイル	EP塗装	ポリ容器
消火ポンプ室	コンクリート金ゴテ押え	—	コンクリート打放し補修	コンクリート打放し補修	
共用廊下	ノンスリップ長尺塩ビシート貼り	—	磁器質タイル貼	EP塗装	