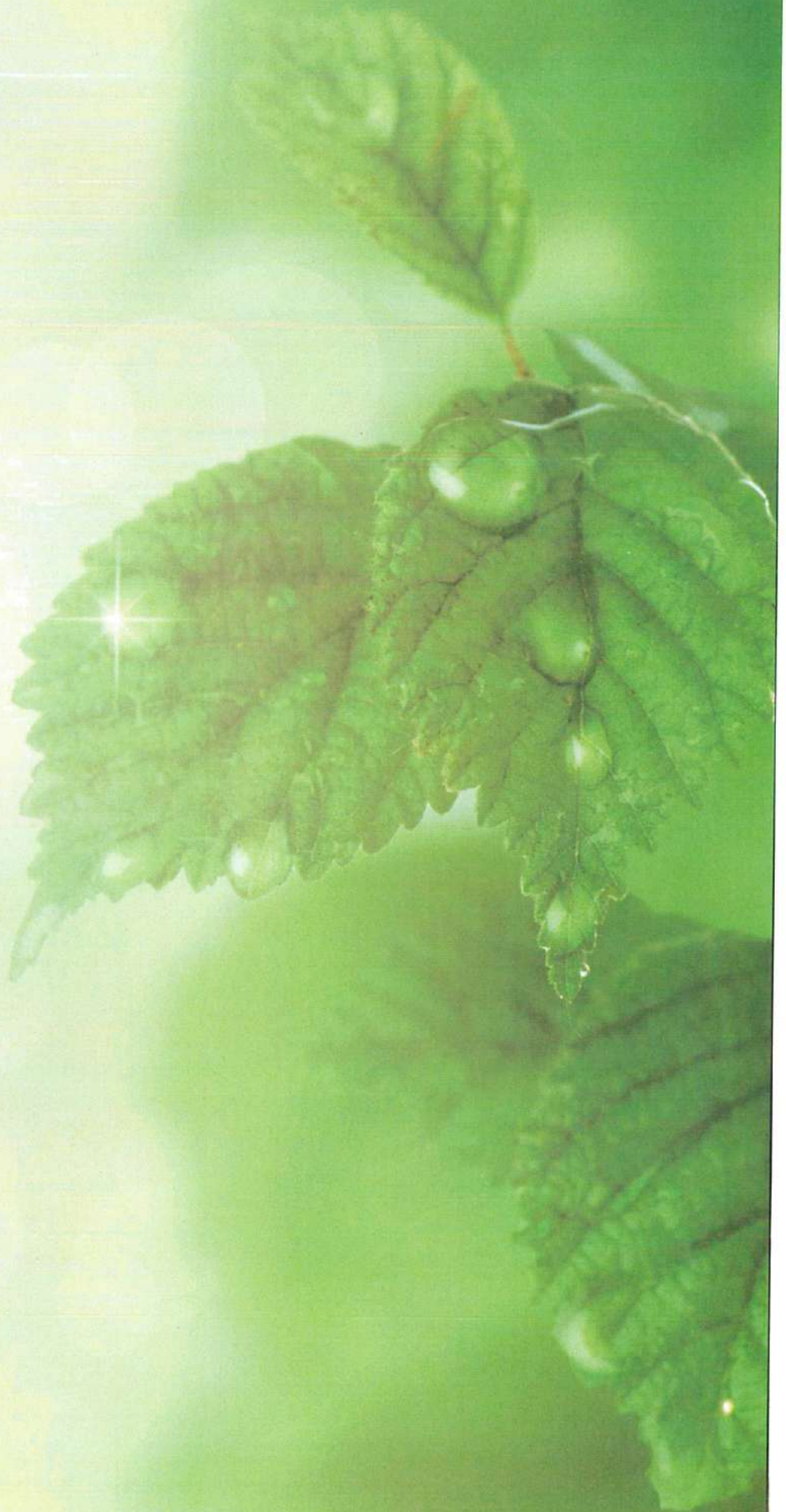




RELIA

MANSION

KARASUYAMA



潤い薫る森へ

烏山

karasuyama

あたたかな陽射しが緑の木立に降りそそぎ、
木漏れ日あふれる公園を中心とした烏山。
利便でありながらも豊かな文化芸術の風が薫り、
都心にいることを忘れさせる静穏に満ちた街。



祖師谷公園



菫花恒春園

ATTRACTIVE LIFE

活気にあふれ、人と人が繋がりあう街

活気にあふれる「えるもーる烏山」

「えるもーる烏山」とは烏山駅前通り商店街の愛称で、千歳烏山駅を中心に南北にまたがる商店街です。青果、精肉、鮮魚から婦人服、靴屋など下町のような活気ある個人商店と大型スーパーが、駅の南北1.5km圏内に150店以上並んでいます。

店と店、人と人のつながりが深い人情味あふれる商店街だから、安心して買い物ができます。からすやま夏祭り、ちとからパフォーマンスカーニバル、イルミネーションセール等が毎年恒例の主なイベントとして定着しております。



えるもーる烏山 烏山駅前通り商店街



エクセルシオールカフェ 千歳烏山店



シミズヤ 千歳烏山店



妙高寺



北烏山9丁目釋教社

昔ながらの緑豊かな26の寺院

千歳烏山駅北口を出て、北に歩くと15分ほどで寺町エリアにたどり着きます。26の寺院が軒を連ねる趣深い一角です。周囲に広がる住宅街には遊歩道や街路樹があり緑豊か。

隣駅まで足を伸ばせば、菫花恒春園や世田谷文学館もあります。駅前の商店街の賑わいを思うと、ほんの少し歩くだけで、これだけ違う表情があることが不思議なほどです。



祖師谷公園

LIFE INFORMATION

充実した便利施設・公園スポーツ施設



<p>サンクス千歳鳥山駅西口店 徒歩2分 (約130m)</p> <p>千歳鳥山駅北口 徒歩2分 (約150m)</p> <p>サークル長沼鳥山店 徒歩3分 (約220m)</p> <p>モスバーガー 千歳鳥山店 徒歩4分 (約300m)</p> <p>えるもーる鳥山 西宮街 徒歩5分 (約350m)</p> <p>くすりセイジョー 鳥山北11駅前店 徒歩5分 (約350m)</p> <p>ケンタッキーフライドチキン 千歳鳥山店 徒歩5分 (約350m)</p> <p>エクセルシオールカフェ 千歳鳥山店 徒歩5分 (約380m)</p> <p>シミズキ 千歳鳥山店 徒歩5分 (約390m)</p> <p>西友 鳥山店 徒歩6分 (約450m)</p>	<p>なかわら歯科クリニック 徒歩2分 (約100m)</p> <p>ヨシダ消化器内科クリニック 徒歩3分 (約200m)</p> <p>患泉クリニック 徒歩4分 (約240m)</p> <p>昭和大学付属鳥山病院 徒歩10分</p> <p>三菱東京UFJ銀行鳥山支店 徒歩5分 (約380m)</p> <p>昭和信用金庫 鳥山支店 徒歩5分 (約350m)</p> <p>みずほ銀行 鳥山支店 徒歩6分 (約450m)</p> <p>千歳鳥山郵便局 徒歩7分 (約500m)</p>	<p>成城消防署鳥山出張所 徒歩3分 (約230m)</p> <p>世田谷区役所鳥山出張所 徒歩5分 (約360m)</p> <p>世田谷区立鳥山図書館 徒歩5分 (約300m)</p> <p>鳥山交番 徒歩7分 (約550m)</p> <p>蓮花沢春園 徒歩22分 (約1,700m)</p> <p>祖師谷公園 徒歩22分 (約1,700m)</p>
---	--	--

※掲載の写真は平成25年5月に撮影したものです。歩行所要時間は、徒歩1分=80mで計算しております。

TOKYO LINK AREA

新宿駅へ直通15分、都心までダイレクトアクセスの利便性。

千歳烏山は新宿から西へ約10km、急行を使えば新宿へ15分でアクセスできます。バス交通も発達していて、千歳烏山の北側にある吉祥寺へはバスで約30分、南側にある成城学園には約20分。

本数も多いので、使い勝手がいいのが魅力です。



「新宿」駅へ直通・・・15分
京王線急行利用

「渋谷」駅へ・・・16分
京王線急行利用「明大前」駅にて
井の頭線急行に乗り換え

「池袋」駅へ・・・20分
京王線急行利用「新宿」駅にて
JR埼京線快速に乗り換え

「大手町」駅へ・・・27分
京王線急行利用「新宿」駅にて
JR中央線快速乗り換え
四谷駅にて東京メトロ丸の内線に乗り換え

「品川」駅へ・・・28分
京王線急行利用「明大前」駅にて
井の頭線急行に乗り換え「渋谷」駅より
JR山手線に乗り換え

「東京」駅へ・・・29分
京王線急行利用「新宿」駅にて
JR中央線快速に乗り換え

※掲載の所要時間は日中平常時のもので時間帯により異なります。
乗換・待ち時間は含んでおりません。

FACADE

先進的でスタイリッシュなイメージを持つ外観。
若年層から年配の方まで、幅広く指示される知的的で
センシブルな表情の住まいです。

※外観完成予想CG／掲載の完成予想CGは、完成予想図【外観】図面
を基に描き起こしたものであり、実際とは異なる場合があります。植栽
につきましては特定の季節・ご入居時の状態を想定して描かれたものでは
ありません。外観の設備機器につきましては、表現上省略しております。
また、敷地内のみを表示しており、敷地周囲の電柱、看板、ガードレール
等につきましては再現していません。



東京

29
min.

SEIBU PARCO
池袋

20
min.

新宿

15
min.

渋谷

16
min.



FACILITIES

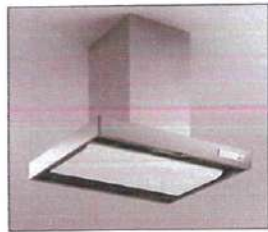
生活シーンから生み出された上級の機能設備。

KITCHEN

家事が快適にこなせるシステムキッチン。
安全性と使いやすさを備えた設備が、あなたを細やかにサポートしてくれます。



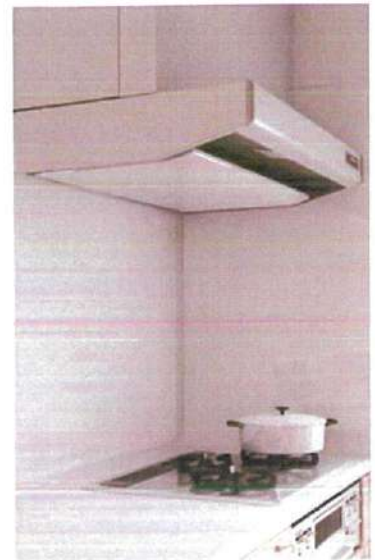
2口ガスコンロ
2品同時に調理できる2口のガスコンロをご用意しました。※グリル付



レンジフード
素早く煙を排出するレンジフードをコンロの上部に装備しました。



混合水洗
シングルレバー付混合水洗を採用。高い耐久性も兼ね備えています。

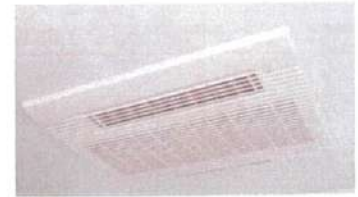


疲れを癒すリラクゼーションスペースは、細部にもこだわり、環境と経済性に配慮した設備を積極的に採用いたしました。



サーモシャワー水洗
手元で水の温度調整が可能です。快適なバスタイムをお楽しみいただけます。

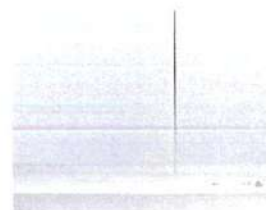
BATHROOM



24時間浴室換気乾燥暖房機
24時間浴室の換気を行うのでいつも清潔。ランドリーパイプを使用すれば毎日お洗濯が楽しめます。

Powder room

毎日利用する場所だから、使いやすさと清潔感があふれる、気持ちのよいスペースにこだわりました。



キャビネット
洗面ボウルの下部には、開口部の大きな扉タイプのキャビネットを備えています。



シングルレバー混合水洗
1つのレバーハンドルで簡単に温水と水の量を調整することができます。



洗面ボウル
洗面ボウル面はゆったりワイドなデザインです。



掲載の写真はイメージで、実際の仕様とは異なる場合があります。

QUARITY

都市生活に求められる安心満足の設え。

Multimedia

NTT東日本の「フレッツ光」で、「インターネット」「電話」「テレビ・ビデオ」と楽しく便利でおトクなサービスをご利用できます。



光インターネット

最大200Mbps^{※1}の超高速インターネット^{※2}により、ホームページの閲覧や大容量の動画の視聴、音楽・ゲームのダウンロードも快適に楽しめます。また、豊富なプロバイダの中から好みのプロバイダを選ぶことができます。

光電話

フレッツ光を利用したIP電話「ひかり電話」^{※3}なら加入電話、INSネット、ひかり電話への通話料が全国一律8.4円(税込) / 3分となります。

光テレビ/ビデオオンデマンド

ご家庭のテレビに専用チューナーをつなげるだけで、映画などの多彩な専門チャンネル放送や最新作から旧作まで多様なビデオタイトルなど多彩な映像サービス^{※4}をお楽しみいただけます。

※1:最大200Mbpsとは、マンションに設置するNTT東日本インターネット装置からNTT東日本収容局までの間における技術規格上の最大値であり、お客様宅内での実使用速度を示すものではありません。インターネットご利用時の速度は、お客様のご利用用途や回線の混雑状況等により、大幅に低下する場合があります。 ※2:インターネットのご利用には別途プロバイダとの契約が必要です。(別途月額利用料等がかかります。) ※3:ひかり電話のご利用には、月額利用料が必要です。また、ご利用には専用ルーターの契約が別途必要になります。 ※4:映像サービスのご利用には、別途映像サービス提供事業者との契約が必要です。 ■それぞれのサービスのご利用には、フレッツ光の契約が必要です。また、別途契約料、工事費、月額利用料などががかかります。

リバーシブルキー

コピーが極めて困難なティンブルキーを採用。裏表のないリバーシブルタイプなので、夜間でもスムーズに操作できます。



暮らしの安全を守る為、多重のガードで防犯性を高めるとともに、万一の事態に備えるセキュリティシステムを構築。

Security

AED(自動体外式除動装置)設置
地域への積極的な
医療的社会的貢献活動として。



「RELIA karasuyama」のエントランスにAED(自動体外式除動装置)を設置しています。

安全・安心のために
高性能防犯カメラを設置

居住者の安全性を確保するために
防犯カメラを設置しました。



宅配ボックス・メールボックス

24時間荷物の受け取りができる宅配ボックスが設置してあるので、外出の多い方でも安心です。



集合玄関機

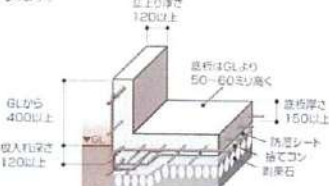
映像と音声で来訪者を確認できるTVモニター付オートロックシステムで安心・安全です。

Structure

世代を超えて住み継がれ、価値ある住まいづくりを目指し、快適な毎日をご過ごすよう、様々な条件をクリアした構造を採用いたしました。

ベタ基礎(直接基礎)

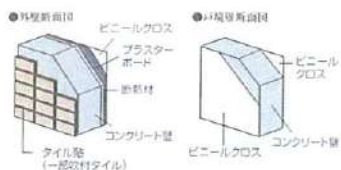
基礎底面の面積が大いいため、荷重を分散させ地盤やスラブに伝えることができ、不同沈下に対する耐久性や耐震性を増すことが可能となります。また、底板一面が鉄筋コンクリートになっている基礎なので防湿対策にもなります。



※ボーリング調査・土質試験により支持層(ローム層)を確認

遮音性・断熱性に優れた外壁・戸境壁

外壁は約180mm・約200mm厚コンクリートに断熱材を吹き付け、高い保温力を確保。また戸境壁約180mmの厚さを確保し、隣戸からの生活音に配慮しました。また住戸上下階の間のスラブ厚は約150mmを確保しています。



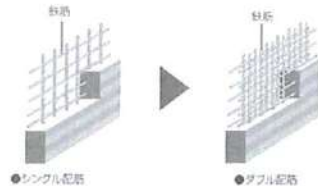
躯体強度・重厚感、防火性能の優位性に優れた鉄筋コンクリート(RC)壁式構造

「壁式構造」は地震力を剛性の高い壁で受け止める構造となっているため、建物の荷重が一点に集中することがないこと(面で支える)から、地震に対しての揺れも小さくなります。



耐震性を高めるダブル配筋

主要な壁・柱の鉄筋は、コンクリートの中に二重に鉄筋を配したダブル配筋を採用しています。シングル配筋に比べ、より高い耐震性を確保します。



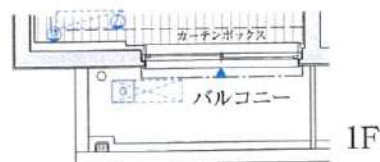
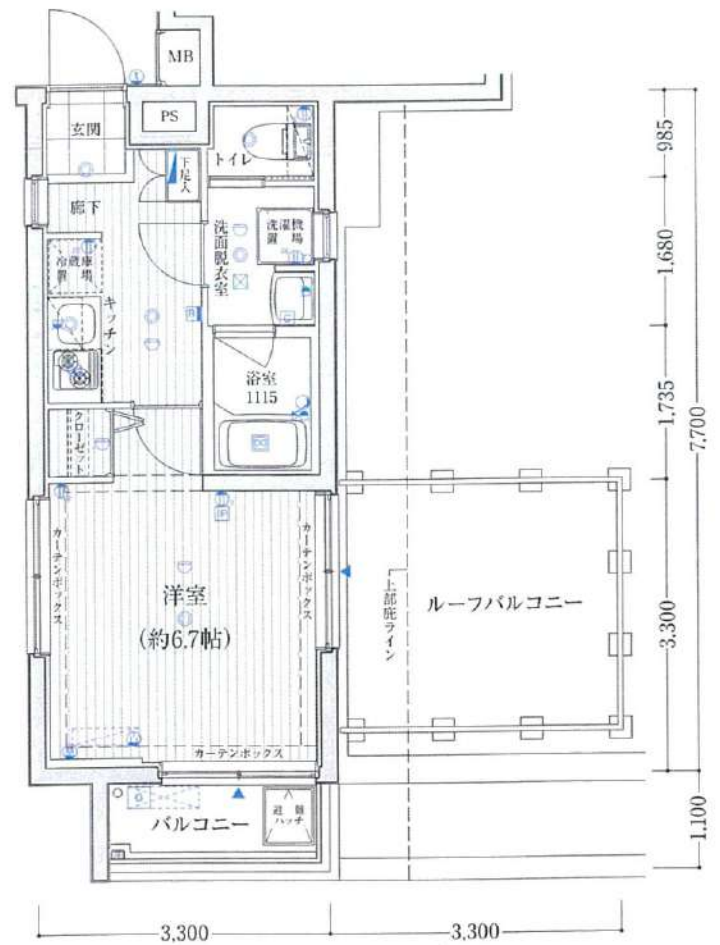
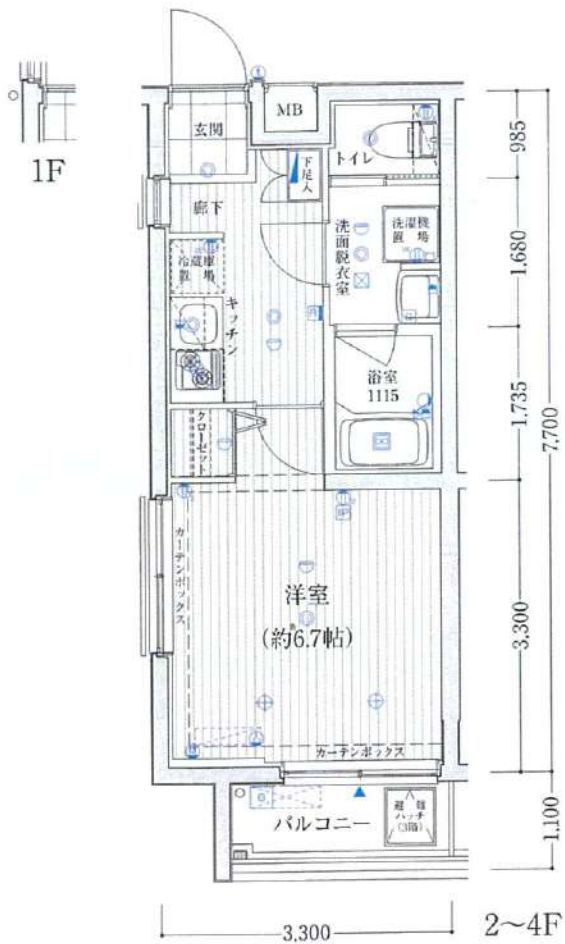
掲載の写真はイメージで、実際の仕様とは異なる場合があります。

A-type 1K
 専有面積 **25.41m²** (7.69坪)
 バルコニー面積 2.86m² (0.86坪) Scale: 約 1/85

A	B	C	D	E	F	G	H	5F
A	B	C	D	E	F	G	H	4F
A	B	C	D	E	F	G	H	3F
A	B	C	D	E	F	G	H	2F
A	B	C	D	エントランス・監視・駐車場				1F

A'-type 1K
 専有面積 **25.61m²** (7.75坪)
 バルコニー面積 12.10m² (3.67坪) Scale: 約 1/85

A	B	C	D	E	F	G	H	5F
A	B	C	D	E	F	G	H	4F
A	B	C	D	E	F	G	H	3F
A	B	C	D	E	F	G	H	2F
A	B	C	D	エントランス・監視・駐車場				1F



凡例

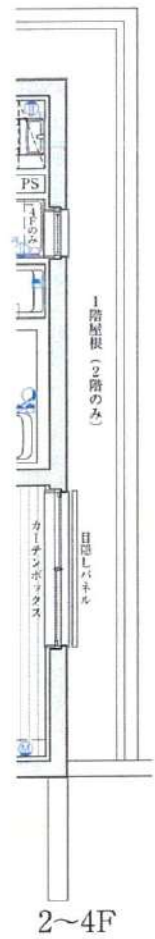
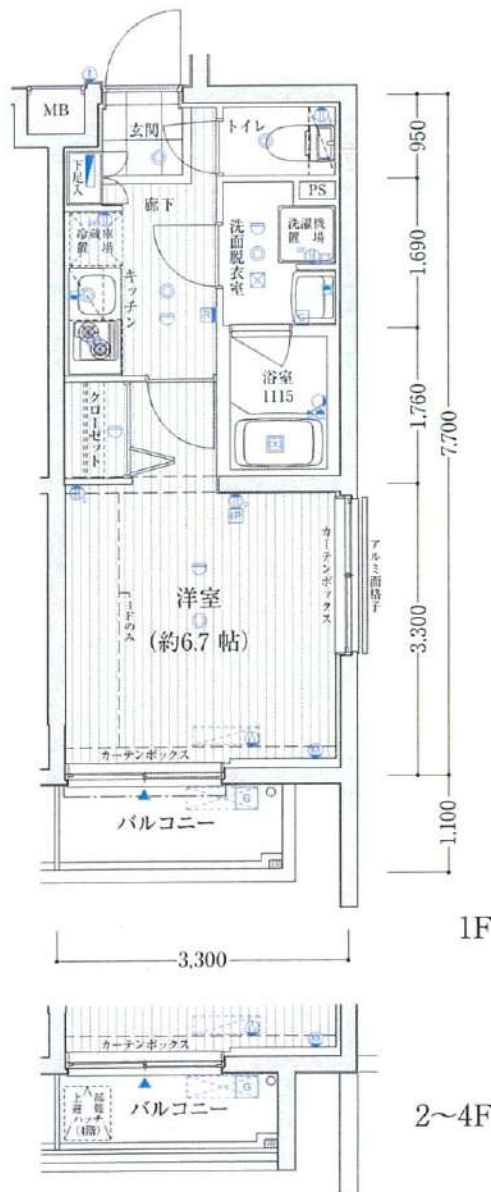
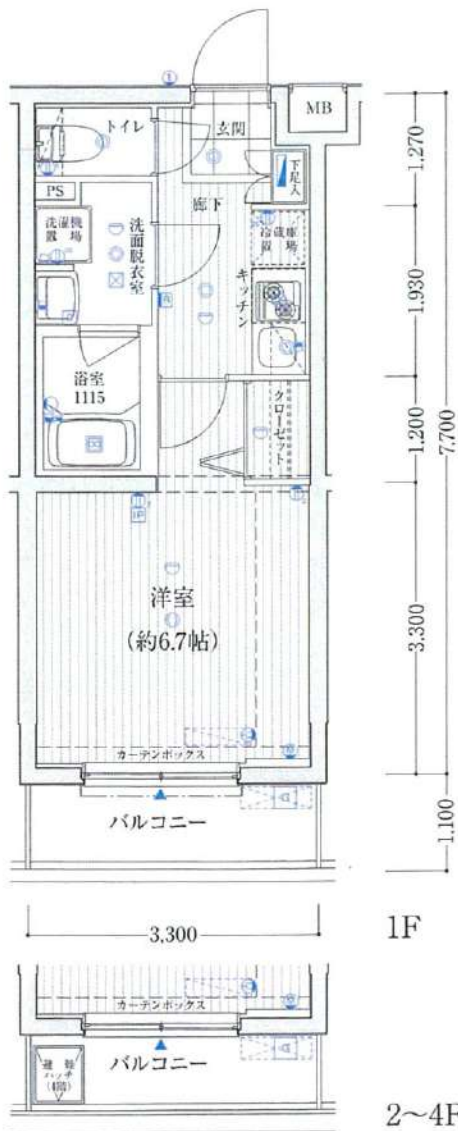
- | | | | | | |
|------------------|------------|------------|-------------------|---------------|-------------|
| ① コンセント (2口) | ② マルチコンセント | ③ インターホン親機 | ④ 混合水栓 | ⑤ 給湯器リモコンスイッチ | ⑥ 室内吊取付位置 |
| ⑦ アース付コンセント (1口) | ⑧ 引掛シーリング | ⑨ インターホン子機 | ⑩ 混合シャワー水栓 | ⑪ 排気吸込口 | ⑫ 下り天井及び梁位置 |
| ⑬ アース付コンセント (2口) | ⑭ ダウンライト | ⑮ 差動式感知器 | ⑯ 配電盤 | ⑰ 副吸込口 | ⑱ エアコン室内機 |
| ⑲ エアコン用コンセント | ⑳ プラケットライト | ㉑ 給水栓 | ㉒ 浴室換気乾燥機カバー6スリット | ㉓ 浴室換気暖房機 | ㉔ エアコン室外機 |
| | | | | PS バイパスベース | ㉕ 給湯器 |
| | | | | MB メーターボックス | |

B-type 1K
 専有面積 25.41m² (7.69坪)
 バルコニー面積 3.63m² (1.10坪) Scale: 約 1/85

C-type 1K
 専有面積 25.41 m² (7.69坪)
 バルコニー面積 2.86m² (0.86坪) Scale: 約 1/85

	A	I	F'	5F				
A	B	C	D	E	F	G	H	4F
A	B	C	D	E	F	G	H	3F
A	B	C	D	E	F	G	H	2F
A	B	C	D	エントランス・監視・駐車場				1F

	A	I	F'	5F				
A	B	C	D	E	F	G	H	4F
A	B	C	D	E	F	G	H	3F
A	B	C	D	E	F	G	H	2F
A	B	C	D	エントランス・監視・駐車場				1F



凡例

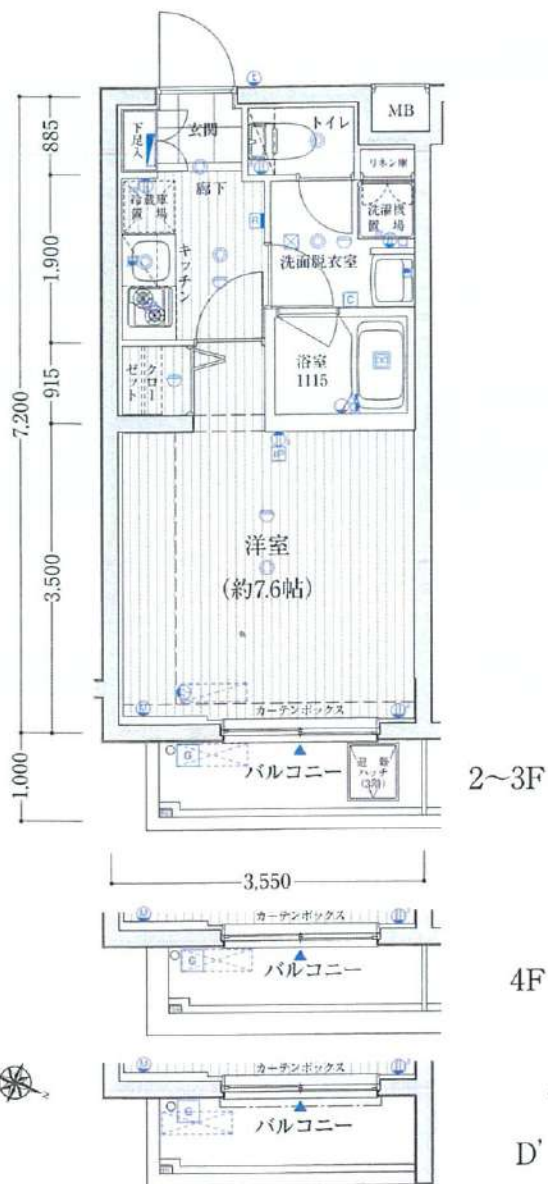
- | | | | | | | |
|------------------|------------|------------|---------------------|---------------|------------|-------------|
| ② コンセント (2口) | ④ マルチコンセント | ① インターホン親機 | ⑤ 混合水栓 | ⑩ 給湯器リモコンスイッチ | ⑧ 室内物吊取付位置 | ⑬ 下り天井及び梁位置 |
| ③ アース付コンセント (1口) | ⑤ 引掛シーリング | ② インターホン子機 | ⑥ 混合シャワー水栓 | ⑪ 排気吸込口 | ⑨ 出入口 | ⑭ エアコン室内機 |
| ④ アース付コンセント (2口) | ⑥ ダウンライト | ③ 差動式感知器 | ⑦ 配電盤 | ⑫ 副吸込口 | ⑥ PS | ⑮ エアコン室外機 |
| ⑤ エアコン用コンセント | ⑦ ブラケットライト | ④ 給水栓 | ⑧ 浴室換気乾燥機コントロールスイッチ | ⑬ 浴室換気暖房機 | ⑦ MB | ⑯ 給湯器 |

D/D'-type 1K

専有面積 \square_D 25.43㎡ (7.66坪) $\square_{D'}$ 25.63㎡ (7.72坪)

バルコニー面積 3.05㎡ (0.92坪) Scale: 約 1/85

A'	I	F'	5F					
A	B	C	D	E	F	G	H	4F
A	B	C	D	E	F	G	H	3F
A	B	C	D	E	F	G	H	2F
A	B	C	D	エントランス・監視・駐車場				1F

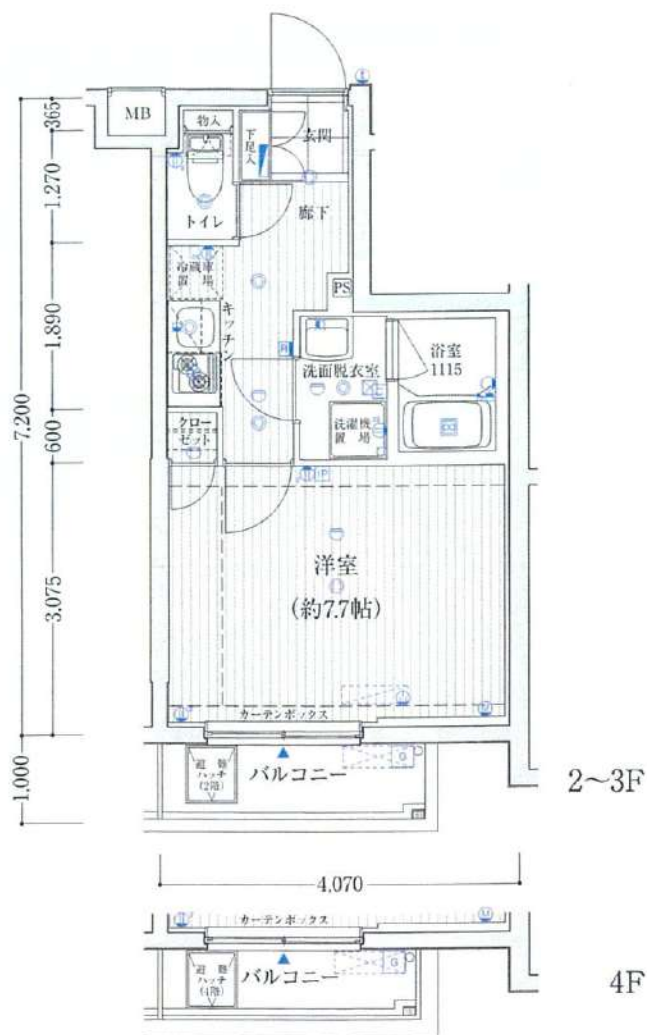


E-type 1K

専有面積 25.32㎡ (7.66坪)

バルコニー面積 3.05㎡ (0.92坪) Scale: 約 1/85

A'	I	F'	5F					
A	B	C	D	E	F	G	H	4F
A	B	C	D	E	F	G	H	3F
A	B	C	D	E	F	G	H	2F
A	B	C	D	エントランス・監視・駐車場				1F

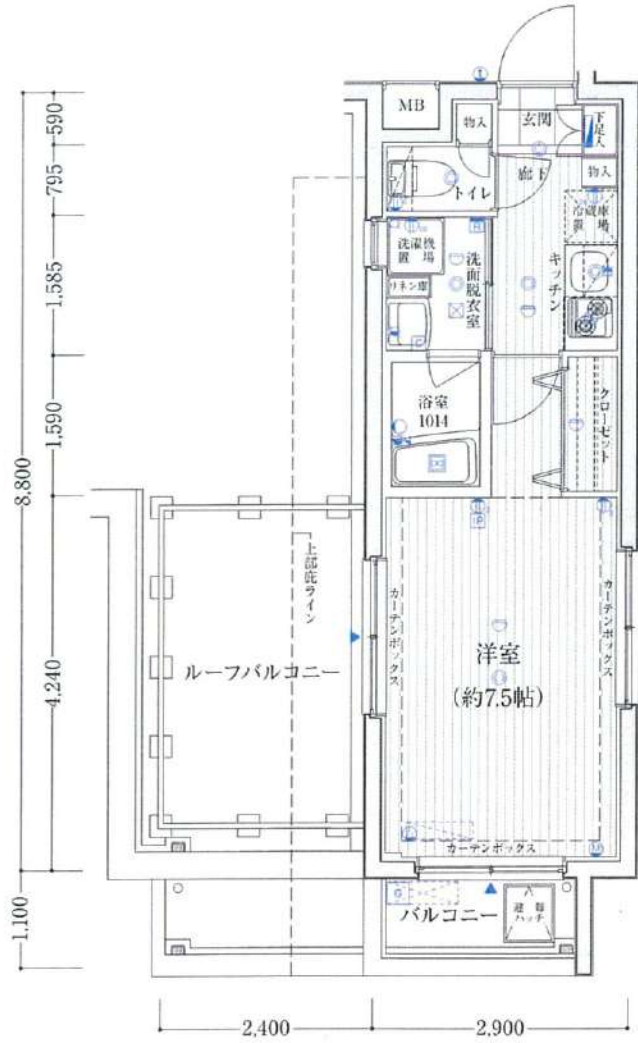
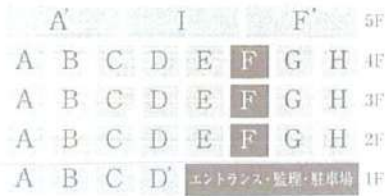


凡例

- | | | | | | | |
|------------------|------------|------------|-------------------|---------------|------------|---------------|
| ① コンセント (2口) | ② マルチコンセント | ③ インターホン視機 | ④ 混合水栓 | ⑤ 拾得器リモコンスイッチ | ⑥ 室内物吊取付位置 | --- 下り天井及び梁位置 |
| ⑦ アース付コンセント (1口) | ⑧ 引掛シーリング | ⑨ インターホン子機 | ⑩ 混合シャワー水栓 | ⑪ 排気吸込口 | ⑫ 出入口 | ⑬ エアコン室内機 |
| ⑭ アース付コンセント (2口) | ⑮ タウンライト | ⑯ 差動式感知器 | ⑰ 配電盤 | ⑱ 扇吸込口 | ⑲ バイブスペース | ⑳ エアコン室外機 |
| ⑳ エアコン用コンセント | ㉑ ブラケットライト | ㉒ 給水栓 | ㉓ 浴室換気乾燥機対応0-417付 | ㉔ 浴室換気暖房機 | ㉕ MB | ㉖ 給湯器 |

F-type 1K
 専有面積 25.52㎡ (7.72坪)
 バルコニー面積 2.64㎡ (0.80坪) Scale: 約 1/85

F'-type 1K
 専有面積 25.52㎡ (7.72坪)
 バルコニー面積 11.28㎡ (3.41坪) Scale: 約 1/85



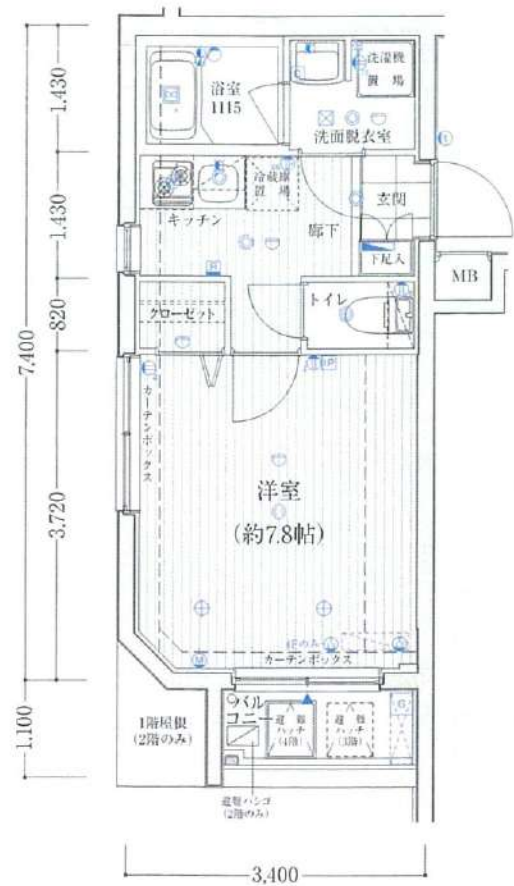
- 凡例
- | | | | | | | |
|------------------|------------|------------|-----------------|---------------|------------|---------------|
| ① コンセント (2口) | ② マルチコンセント | ③ インターホン視機 | ④ 混合水栓 | ⑤ 給湯器リモコンスイッチ | ⑥ 室内物吊取付位置 | --- 下り天井及び梁位置 |
| ⑦ アース付コンセント (1口) | ⑧ 引掛シーリング | ⑨ インターホン子機 | ⑩ 混合シャワー水栓 | ⑪ 排気吸込口 | ⑫ 出入口 | ⊞ エアコン室内機 |
| ⑬ アース付コンセント (2口) | ⑭ ダウンライト | ⑮ 差動式感知器 | ⑯ 配電盤 | ⑰ 副吸込口 | ⑱ PS | ⊞ エアコン室外機 |
| ⑲ エアコン用コンセント | ⑳ プラケットライト | ㉑ 給水栓 | ㉒ 浴室換気乾燥機コントロール | ㉓ 浴室換気暖房機 | ㉔ MB | ⑳ 給湯器 |

G-type 1K
 専有面積 **25.32㎡** (7.66坪)
 バルコニー面積 2.64㎡ (0.80坪) Scale: 約 1/85

A	I	F	5F					
A	B	C	D	E	F	G	H	4F
A	B	C	D	E	F	G	H	3F
A	B	C	D	E	F	G	H	2F
A	B	C	D	エントランス・管理・駐車場				1F

H-type 1K
 専有面積 **25.23㎡** (7.63坪)
 バルコニー面積 2.64㎡ (0.80坪) Scale: 約 1/85

A	I	F	5F					
A	B	C	D	E	F	G	H	4F
A	B	C	D	E	F	G	H	3F
A	B	C	D	E	F	G	H	2F
A	B	C	D	エントランス・管理・駐車場				1F

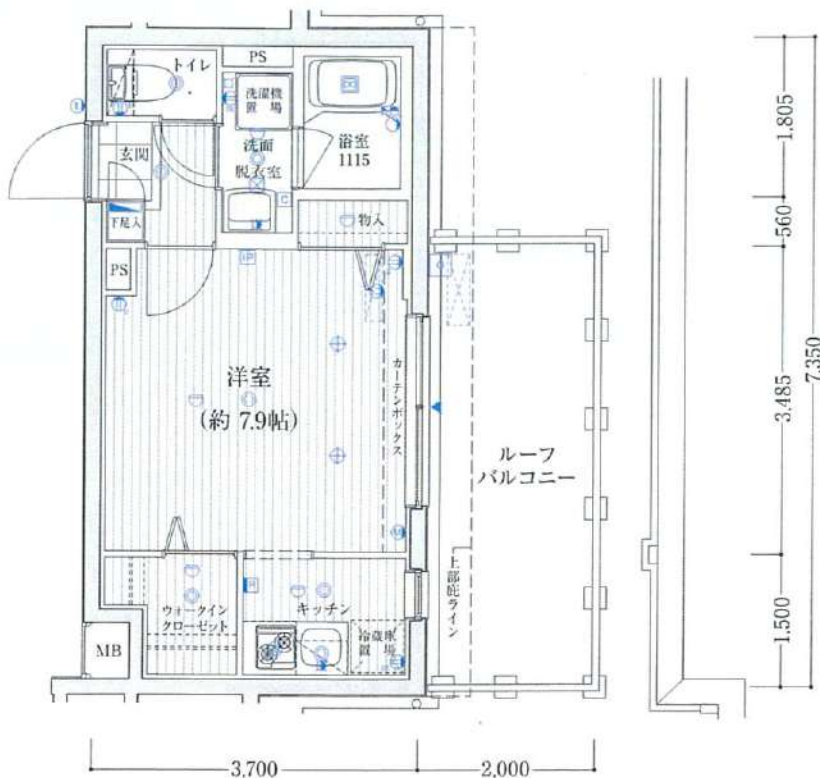


凡例

- | | | | | | |
|------------------|------------|------------|--------------------|---------------|-------------|
| ① コンセント (2口) | ② マルチコンセント | ③ インターホン親機 | ④ 混合水栓 | ⑤ 給湯器リモコンスイッチ | ⑥ 室内物吊取付位置 |
| ⑦ アース付コンセント (1口) | ⑧ 引掛シーリング | ⑨ インターホン子機 | ⑩ 混合シャワー水栓 | ⑪ 排気吸込口 | ⑫ 下り天井及び壁位置 |
| ⑬ アース付コンセント (2口) | ⑭ ダウンライト | ⑮ 差動式感知器 | ⑯ 配電盤 | ⑰ 副吸込口 | ⑱ エアコン室内機 |
| ⑲ エアコン用コンセント | ⑳ プラケットライト | ㉑ 給水栓 | ㉒ 浴室換気乾燥機コントロールパネル | ㉓ 浴室換気暖房機 | ㉔ エアコン室外機 |
| | | | | PS バイブスペース | ㉕ 給湯器 |
| | | | | MB メーターボックス | |

I-type 1K
 専有面積 26.99m² (8.16坪)
 バルコニー面積 10.10m² (3.06坪) Scale: 約 1/85

A	B	C	D	E	F	G	H	5F
A	B	C	D	E	F	G	H	4F
A	B	C	D	E	F	G	H	3F
A	B	C	D	E	F	G	H	2F
A	B	C	D	エントランス・監視・駐車場				1F



図面をご覧になる際のご注意

●コンセント等の位置は、施工上多少異なる場合があります。●階数によって、柱、梁、壁厚の寸法に多少差異があります。●LDK、和室、洋室の天井に消防法に基づき共同住宅用自動火災報知器が1~2ヶ所付きます。●各階平面図は図面を基に描き起こしたもので、若干異なる場合があります。●空調機ならびに、造りつけ収納家具などを設置されることをお考えのお客様は天井高について、施工上多少の差異が生じる場合がありますので、実測にてご検討ください。●詳細につきましては設計図書と合わせて担当者にご確認ください。●施工上の都合により、図面及び仕様・仕上げ等に多少の変更が生じる場合があります。また寸法などに多少の差異が生じることがあります。予めご了承ください。●図面上の方位は、磁性の影響を受ける磁石の方位と多少差がでます。●これらの図面は諸条件により多少変更する場合があります。●縮尺は、印刷の都合上多少の差異が生じることがあります。●特記なき点線は梁型を表します。●諸官庁の完了検査によって一部変更する場合がありますので予めご了承ください。●駐車場、駐輪場の配置、台数は竣工時において異なる場合があります。●寸法単位 = mm ●敷地配置図等に描いてある外構、植栽、駐輪場は実際とは異なる場合があります。●管理室は管理者が無償使用いたします。●エアコン、照明等は取付位置により機種及び大きさが限られる場合があります。●押入は中段、柱欄付です。●住戸内の仕上げ(石、タイル、クロス、フローリング、建具、木パネル、塗装等)は天然素材の使用及び施工上の理由により、模様・仕上げ等が均一でなく、キズや色あいの不均一、継ぎ目等が生じる場合がございます。●カラー表示ユニット下部の2口コンセントは、カラー表示ユニット用に1口使用の為1口コンセントとなります。

凡例

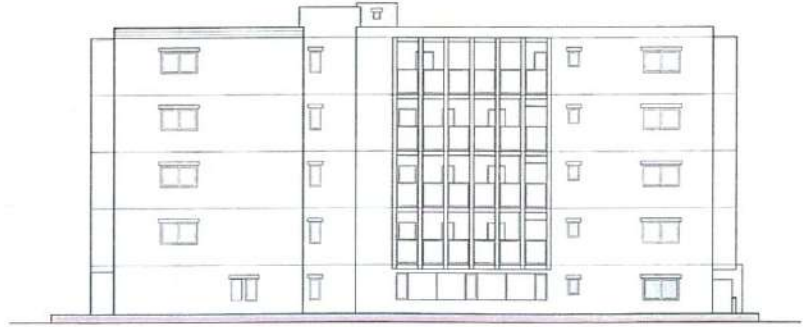
- | | | | | | |
|------------------|------------|-------------|---------------------|---------------|------------|
| ● コンセント (2口) | ● マルチコンセント | ● インターホン 親機 | ● 混合水栓 | ● 給湯器リモコンスイッチ | ● 室内物吊取付位置 |
| ● アース付コンセント (1口) | ● 引掛シーリング | ● インターホン 子機 | ● 混合シャワー水栓 | ● 排気吸込口 | ● 出入口 |
| ● アース付コンセント (2口) | ● ダウンライト | ● 差動式感知器 | ● 配電盤 | ● 副吸込口 | ● バイパススペース |
| ● エアコン用コンセント | ● プラケットライト | ● 給水栓 | ● 浴室換気乾燥機コントロールスイッチ | ● 浴室換気乾燥機 | ● メーカーボックス |
| | | | | | ● 給湯器 |
- 下り天井及び梁位置
 [] エアコン室内機
 [] エアコン室外機

Elevation

Scale : 約 1/360



南側立面図



西側立面図



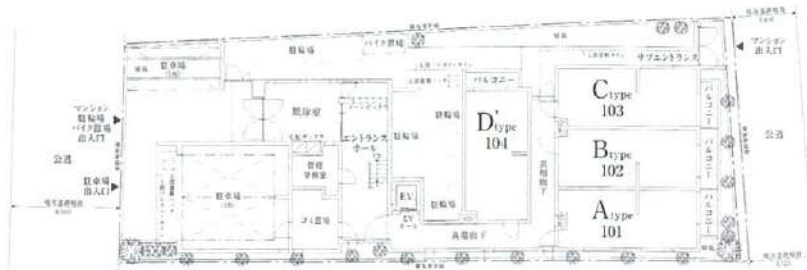
北側立面図



東側立面図

Floor Plan

Scale : 約 1/370



1階



2~4階



5階



物件概要

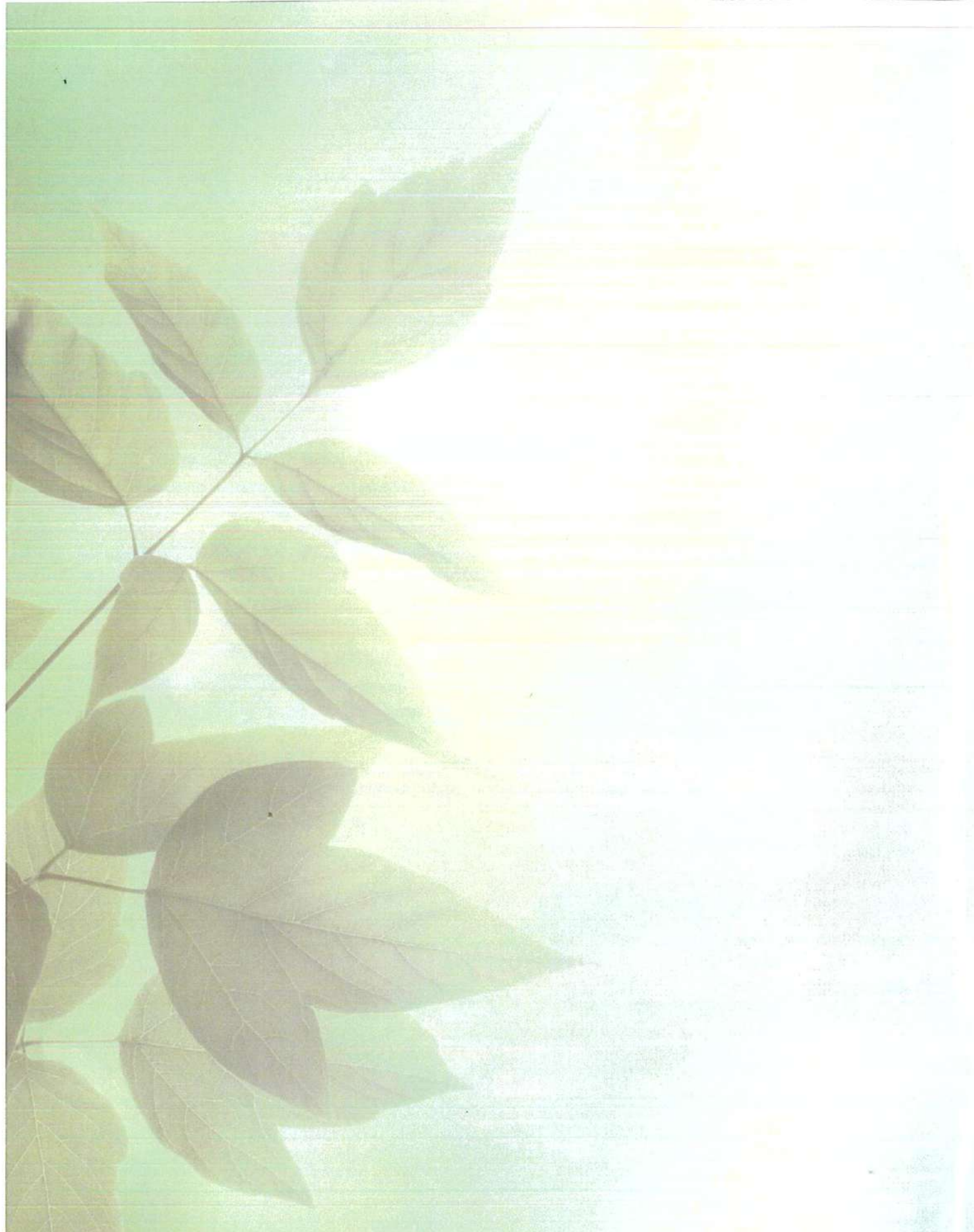
名称	RELIA KARASUYAMA (リライア烏山)
所在地	地番：東京都世田谷区南烏山6丁目250番8 住居表示：東京都世田谷区南烏山6丁目13番31号
交通	京王線「千歳烏山」駅徒歩2分
用途	第1種中高層住居専用地域
地域・地区	準防火地域、緑化地域
建ぺい率	60%
容積率	200%
敷地面積	416.16㎡
建築面積	249.17㎡
延床面積	1045.22㎡
間取り	1K(31戸)
専有面積	25.23㎡～26.99㎡
バルコニー面積	2.64㎡～12.10㎡
構造・規模	鉄筋コンクリート造 地上5階建て
総戸数	32戸(管理室1戸含む)
販売戸数	31戸
建築確認番号	第UHEC建確 24491号
建築竣工予定	平成25年9月下旬
入居予定	平成25年10月上旬
分譲後の権利形態	敷地：専有面積割合による所有権の共有 建物：(専有部分)区分所有権 (共有部)専有面積割合による所有権の共有
売主	NITOH株式会社
設計・監理	株式会社 アイデック計画研究所
施工	株式会社 中越興業
設計図書閲覧場所	管理員室
手付金等保全措置	手付金等は売買価格の10%以下とし、1000万円以下のため保全措置は講じません。
管理会社	JRD株式会社
管理形態	区分所有者全員で管理組合を結成し、管理業務を管理会社へ委託

設備概要

専有部分	
電気	30A(40Aまで)全戸
ガス	東京ガス
給水	公共水道(直結増圧給水方式)
換気	機械換気(浴室換気暖房乾燥機、2.4時間換気システム)
防犯	窓センサー(接地階のみ)
防災	自動火災報知設備
冷暖房	各戸にエアコン設置
厨房設備	システムキッチン、ガスコンロ、グリル
電気コンセント	各戸に設置
テレビ	各戸にテレビアウトレット設置
電話	各戸にモジュラージャック設置
浴室	ユニットバス1115サイズ(A～E・H・Iタイプ)、1014サイズ(F・Gタイプ)
トイレ	洗浄機能付便座、ペーパーホルダー、タオル掛け、吊戸棚
パウダールーム	洗面化粧台、洗濯機用防水パン設置、緊急止水弁付洗濯機用水栓、リネン庫(F・Gタイプ)
浴室乾燥機	浴室換気乾燥機
その他	下足入れ
共有部分	
電気	東京電力
ガス	東京ガス
給水方式	公共水道(直結増圧給水方式)
排水方式	公共下水道直接放流
防犯	オートロックシステム、モニター付インターホン、防犯カメラ
防災	自動火災報知設備、消火器
避難	内部階段、避難ハッチ、避難ハシゴ
エレベーター	6人乗り1基(速度6.0m/min)
TV視聴設備	B/S/CS110°アンテナ、CATV
インターネット	NTT
駐車場	3台
駐輪場	31台(半置5台、傾斜ラック式21台、バイク置き場スペース白線引き1台、スペース白線引き4台)
その他	宅配ボックス、メールボックス、掲示板

外部仕上表	屋上	外断熱の上、アスファルト露出防水、(5Fルーフ：外断熱アスファルト防水の上、押えコンクリート)
	外壁	45二丁掛け磁器質タイル・コンクリート打放しフッ素カラークリアー塗装
	バルコニー	[床]=フッスリップ長尺塩ビシート貼り [手摺]=ガラス手摺、D・Eタイプ1～3F+A～Cタイプ1Fのみ外側磁器質タイル貼り・内側吹付タイル。1Fのみ手摺上部目隠しスクリーン設置(A～Dタイプ)

	床	巾木	壁	天井	備考	
専有部分内部仕上表	玄関	石貼り	石貼り	ビニールクロス貼り	ビニールクロス貼り	室名札・下足入・人感センサー付き照明・ビニールクロス貼り
	廊下	フローリング貼り	木製巾木	ビニールクロス貼り	ビニールクロス貼り	システムキッチン・レンジフード・パウダールーム・オープン棚(下駄箱横)(F・Fタイプ)
	トイレ廊下	CFシート貼り	ソフト巾木	ビニールクロス貼り	ビニールクロス貼り	タオル掛け・ペーパーホルダー・切忘れタイマー換気扇・吊戸棚+収納(F・Fタイプ)・照明
	パウダールーム	CFシート貼り	ソフト巾木	ビニールクロス貼り	ビニールクロス貼り	タオル掛け・洗面化粧台・洗濯機用防水パン・リネン庫(F・F・Gタイプ)・照明
	洋室	フローリング貼り	木製巾木	ビニールクロス貼り	ビニールクロス貼り	エアコン・給気口・室内用物干金物・カーテンレール・照明・ビクチャーレール
	ウオーキングロゼット(502号室のみ)	フローリング貼り	木製巾木	ビニールクロス貼り	ビニールクロス貼り	固定棚・ハンガーパイプ・照明
	クローゼット	フローリング貼り	木製巾木	ビニールクロス貼り	ビニールクロス貼り	固定棚・ハンガーパイプ
	ユニットバス(A～E・H・Iタイプ)	ユニットバス1115	浴室換気乾燥機(2.4時間換気)、物干しパイプ、サーモスタット付水栓、コーナー棚、照明、鏡			
ユニットバス(F・Gタイプ)	ユニットバス1014	浴室換気乾燥機(2.4時間換気)、物干しパイプ、サーモスタット付水栓、コーナー棚、照明、鏡				
共有部内部仕上表	風除室・エントランスホール	300角タイル貼り	ポータータイル・45二丁掛け磁器質タイル・コンクリート打放しフッ素カラークリアー塗装		岩綿吸音板貼り	オートロック操作盤
	メールコーナー	300角タイル貼り	45二丁掛け磁器質タイル	45二丁掛け磁器質タイル	岩綿吸音板貼り	集合郵便受・宅配ボックス・掲示板
	管理室	CFシート貼り	ソフト巾木	ビニールクロス貼り	ビニールクロス貼り	トイレ・ミニキッチン・(流しのみ)
	ゴミ置場	コンクリート金ゴテ押え	コンクリート打放し補修	コンクリート打放し補修	リシン吹き付け	ボリ容器
	エレベーターホール	フッスリップ長尺塩ビシート貼り	45二丁掛け磁器質タイル	45二丁掛け磁器質タイル	リシン吹き付け	消火器(各階エレベーターホールに設置)



[売主]



NITOH

NITOH株式会社

東京都知事(3)第86265号
(公社)全国宅地建物取引業保証協会会員
(公社)東京都宅地建物取引業協会会員

〒150-0044 東京都渋谷区円山町3-6 E・スペースタワー 11F
TEL:03-6633-7130 (代表) FAX:03-6633-7131
☎ 0120-979-001 <http://www.nitoh.co.jp/>