

 **NITOH**

 **RELIA**
NISHIDA I

西台から都市を使いこなす

全てを手に入れる贅沢が許される街
 閑静なこの土地に、住まう方の美意識に呼応する
 洗練されたデザインと深みのある存在感
 都心の華やかさと悠々たる日常を手に入れる



東京の中心丸の内エリアまで直通で30分圏内の好アクセス
 「上野」・「池袋」・「新宿」など個性豊かな街も生活圏内に置き、
 多彩な快適さと寛げる暮らしに潤いと癒しを感じる



※表示分は日中平常時(通勤時)の標準時間で、時間帯により多少時間が異なります。
 乗り換え・待ち時間等は含まれておりません。



ダイエー西台店



ビッグ・エー高島平店



西台駅周辺



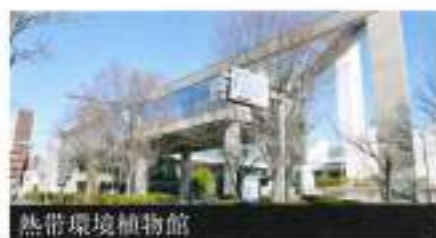
メトロエム高島平



徳丸・原公園



高島平中央総合病院



熱帯環境植物館



城北公園



蕨根水川神社



北部公園



荒川緑地

季節を感じる自然豊かな潤いと想いが交差し
都市の利便性と街の賑わいを感じる暮らし



交通アクセス

駅名	距離 / 徒歩
都営地下鉄三田線「西台」駅	約450m / 徒歩約6分
都営地下鉄三田線「高島平」駅	約700m / 徒歩約9分

公園・スポーツ施設

施設名	距離 / 徒歩
ザンダリーゴルフセンター	約250m / 徒歩約4分
セントラルフィットネスクラブ西台	約500m / 徒歩約7分
都立水塚公園	約1,150m / 徒歩約15分
エニタイムフィットネス高島平店	約1,300m / 徒歩約17分
荒川戸田橋緑地	約1,700m / 徒歩約22分

ショッピング・商業施設

施設名	距離 / 徒歩
ビッグ・エー高島平店	約50m / 徒歩約1分
ダイエー西台店	約450m / 徒歩約6分
ブックオフ西台高島平店	約500m / 徒歩約7分
業務スーパー 蓮根店	約500m / 徒歩約7分
アコレ高島平1丁目店	約550m / 徒歩約7分
ラウンドワンスタジアム板橋店	約1,150m / 徒歩約15分

※距離はすべて地図をもとに現場から計算したもので、実際とは多少異なります。
また徒歩による所要時間については、30m=1分で計算しています。

公共・文化施設

施設名	距離 / 徒歩
板橋区役所 高島地域センター	約550m / 徒歩約11分
板橋区立藤根図書館	約950m / 徒歩約12分
高島平警察署	約1,300m / 徒歩約17分
志村消防署高島平出張所	約1,300m / 徒歩約17分
高島平図書館	約1,400m / 徒歩約18分

金融機関

施設名	距離 / 徒歩
尾形信用金庫 高島平支店	約200m / 徒歩約3分
三井住友銀行 高島平支店	約500m / 徒歩約7分
板橋信用金庫 蓮根支店	約600m / 徒歩約8分
城北信用金庫 志村支店	約750m / 徒歩約10分
みずほ銀行 蓮根支店	約780m / 徒歩約10分
三菱東京UFJ銀行 高島平支店	約1,400m / 徒歩約18分

医療施設

施設名	距離 / 徒歩
安藤歯科医院	約300m / 徒歩約2分
西台駅前通り歯科	約220m / 徒歩約3分
野口医院	約350m / 徒歩約4分
せんが歯科	約380m / 徒歩約4分
イムスグループ医療法人社団研方会 高島平中央総合病院	約600m / 徒歩約8分
板橋中央総合病院附属蓮根ロイヤルクリニック	約750m / 徒歩約10分

LIFE STYLE

住む人に優しく、訪れる人に美しい
四季を愛でる潤いの街並みに継承されてきた品と知。

こだわり食材が揃いスーパーやドラッグストアなどが徒歩圏に揃った便利なロケーション。
グルメショップや和・洋菓子店なども点在。老舗店舗が多いのもこの街のポイントです。



冬
● 徳丸北野神社
創建1020年を誇る板橋区最古の氏神様、徳丸天神。菅原道真を祀っている神社です。2月11日に毎年行われる「田遊び」は板橋十景に入っています。
● 三井住友銀行 高島平店
日本で3番目に大きい大仏があり、香致は静かな境内も、初詣のにぎわいは板橋区トップクラス。



● 舟渡桜まつり
浮間ヶ池の土手に沿って約100本のソメイヨシノの桜並木があり見応え充分です。また、浮間ヶ池近くに公園のシンボルとして設置された風車が映えます。



● 板橋花火大会
対岸と合わせて約1万2000発を打ち上げる。東京都内屈指の花火大会。大迫力で夏の風物詩の花火を間近で楽しめます。



● 夏祭り
「高島平二丁目祭り」を始め7月上旬から8月下旬まで町内や自治体で情緒溢れる大小様々なお祭りが開催されます。

● Bridge Party
板橋に縁のある人たちが音楽と食とイベントを通じ縁を深め、板橋から生まれる芸術・文化「板橋流」を世界に発信するイベントです。

● 板橋市場祭り
卸売市場と生鮮食品に対する理解を深めるとともに、食生活の向上や食育・花育の普及などを目的とした年に一度の市場開放イベントです。

Kitchen



レンジフード
キッチン上部に設置し、調理中のこもりがちな煙や臭いを排気します。



シングルレバー混合水栓
水温や水量を片手で調節でき、調理中にも便利なシングルレバー混合水栓です。



耐震ラッチ
地震時に、扉が開き上部に収納している物が落ちてこない耐震ラッチが採用されています。



ガス下・キッチン下 開き扉
キッチン廻りの小物から落葉まで簡単に収納できます。



吊戸棚
上部にも収納スペースを確保し、大きな鍋やキッチン用品も収納できます。



シンク
シンプルですっきりまとまったステンレスシンクです。



2口ガスコンロ
火力の使い分けが出来る2口ガスコンロを採用。強火の料理を同時に調理可能です。



給湯器リモコン
湯温と湯量の調整も全てワンタッチで操作可能です。

Bath Room



ブレインフロア
表面の微細な凸凹パターンで乾きやすさをアップ床の表面の微細な凸凹パターンが、フロアに残った水をすばやく広げ、さらに表面張力による水玉をつくりにくくすることで、使われた水はけを実現。体を洗った後の水がなまりにくいから、清潔です。



浴室換気乾燥暖房機
24時間換気や雨の日のお洗濯に最適な乾燥機能が装備されています。



エアコン
季節に合わせて空調の管理ができるよう、エアコンを標準装備しました。



楽すてヘアキャッチャー
洗い場で身体を洗った時の排水の勢いだけで、排水マス内の水流が、流れた髪の毛を自然にまとめます。つまみやすいヘアキャッチャーで、紙を触らず簡単に捨てられます。



センサー式混合水栓
湯温の好みに合わせた微妙な温度調整が片手で簡単に可能です。



洗浄機能付暖房便座
トイレには洗浄機能付便座を採用。暖房便座に加えて、脱臭、節電など多様な機能で快適性を高めています。

※掲載の写真は、実際の色や仕様と異なる場合がございます。(2017年1月中旬に撮影したものを使用しております。)

生活シーンから生み出された上級の機能設備。



Powder Room



シングルレバー混合水栓
片手でも操作がしやすく、快適に使用できます。



開き扉 収納
化粧台の下に収納スペースを設け、生活用品や様々な消耗品を便利に収納出来ます。



洗面ボウル
清潔感のあるホワイト基调で、お掃除も楽な人造大理石のボウル一体型天板を採用しています。

※掲載の写真は、実際の色や仕様と異なる場合がございます。(2017年1月中旬に撮影したものを使用しております。)

ADVANCE

建物の基本性能には、厳しい視線を注ぎ堅牢で信頼性の高い構造
日々の快適で安心な暮らしを追求した住性能



※掲載のイラストは建物構造体断面図であり実際とはこととなります。

ダブル配筋

主要な壁・床の鉄筋は、コンクリートの中に二重に鉄筋を配したダブル配筋を採用しています。シングル配筋に比べ、高い耐震性を確保します。

●シングル配筋 ●ダブル配筋

コンクリート強度

外壁に面する内側に、軽泡ウレタンフォーム断熱材を吹きつけることにより、外気温との差による室内の結露防止に配慮しています。

コンクリート強度

設計基準圧縮強度24N/cm²~27N/cm²の高い強度を持つコンクリートを使用しています。

最大約240kg
1mあたり

かぶり厚

鉄筋を保護する意味でも重要なかぶり厚※についても、建築基準法で定める数値をクリア、アルカリ性のコンクリートが、酸化しやすい鉄筋を守ります。
※【かぶり厚】鉄筋からコンクリート外側までの距離。

かぶり厚が厚い方が長い鉄筋を守る

二重床工法

スラブの厚さを約150~180mmとし、遮音性に優れたL-40等級の圓床システムを採用。スラブ面と床面の間には、防振ゴムを配し、スプーンや食器等の落下音(計量床衝撃音)が階下へ漏れるのを軽減します。

杭基礎

ボーリング調査(地盤調査)の結果を基に、支持力を強固な支持地盤まで届かせて建物を支える「杭基礎」構造を採用しています。地盤面より約22mの高品質な杭を26本、強固な支持地盤に貫入させ、建物の安定性を高めることで高い耐震性を実現しました。

防音サッシュ

防音性に配慮し、遮音性能D2(30等級)の防音性能を備えた高性能サッシュを採用。
※建物の構造によって遮音効果は異なります。※下記のイメージ図は防音サッシュ性能を表したものでサッシュにより音が平均約30db(500Hz以上の場合)軽減される製品を採用していることを表しています。

戸境壁

住戸間の一部戸境壁には石膏ボードと軽量鉄骨下地の組み合わせにより高い耐火・遮音性能を備えたスタッド構造を採用しました。

断熱構造

屋上や壁、2階住戸の床裏などには断熱材を入れ、建物全体を包み込むように断熱対策が施されています。これにより、夏の冷房効率、冬の暖房効率を高めます。

WRC造

壁式鉄筋コンクリート造(WRC造)とは、柱と梁がなく、主に耐力壁だけで作られた構造です。壁式鉄筋コンクリート造では、建築基準法で定められた基準に加え、さらに厳しい基準(耐力壁の厚さ・耐力壁の量・鉄筋の量・配置方法)が規定されており、より高い耐震性が確保されています。

■通勤混雑率は、東京主要路線の中では低め。

都営三田線	JR中央線	JR埼京線	JR山手線	JR京浜東北線
混雑率 145% [7:50~8:50]	193% [7:55~8:55]	188% [7:50~8:50]	200% [8:00~9:00]	194% [8:00~9:00]
	東京メトロ東西線	東京メトロ丸ノ内線	東京メトロ千代田線	東京メトロ半蔵門線
	199% [7:50~8:50]	152% [8:00~9:00]	177% [7:45~8:45]	161% [8:00~9:00]

※出典元：国土交通省ホームページ「混雑率データ」(http://www.mlit.go.jp/statistics/details/tetsudo_list.html)
※データは平成26年度のもです。

都市生活に求められる安心満足の設え。

UNIVERSAL



煙感知器
煙感知器によって火災を早期検知し、住人や管理者に知らせて避難や消火活動を促す設備です。



センサスイッチ
玄関に感熱センサスイッチを設置。帰宅時には人の動きを感知して、玄関照明が自動点灯するので、荷物などで両手がふさがっている時などにも重宝します。



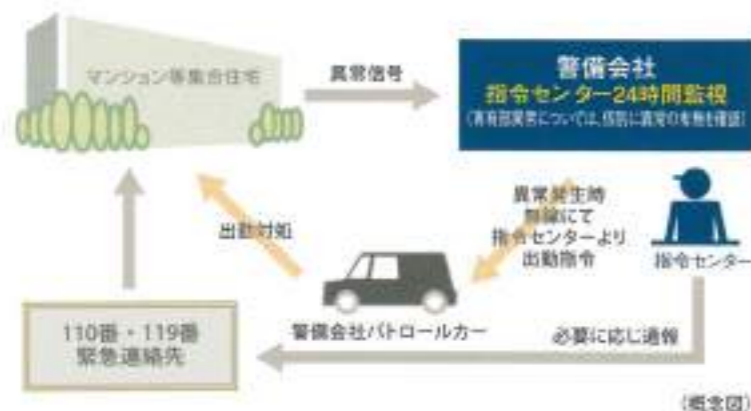
ワイドスイッチ
手のひらで軽く触れる感覚で押せるため、両手が離せない時でも楽にON/OFFできます。



ピクチャーレール
壁を傷つけることなく絵画やポスターを飾ったり、洋服ハンガーとして利用するなど幅広い用途でお使い頂けます。

SECURITY

暮らしの安全を守る為、多重のガードで防犯性を高めるとともに、万一の事態に備えるセキュリティシステムを構築。



24時間ホームセキュリティシステム



全住戸に暮らしを守る先進のセキュリティ体制を確保しました。火災の発生時等を24時間体制のオンラインで監視。万の際には、警備保障会社に自動通報された後、状況に応じた判断を行い警察・消防への出動要請などの緊急処置をスピーディに行います。

安全・安心のために高性能防犯カメラを設置

居住者の安全性を確保するために防犯カメラを設置しました。



集合玄関機

各住戸内に来訪者があった場合、各部屋からのTVモニターで相手の顔を確認し、通話対応や玄関のドア開閉対応が出来ます。



専有部分の防犯対策

防犯玄関ドア



全住戸に優れた防犯性能を持つCP認定の玄関ドアを採用しています。

鍵デッド錠



玄関ドアにはバルなどのこじ開け対策となる「鍵デッド錠」を採用。

プロダレッシュシリリダー玄関錠



約1,000倍通りのキー(ターン)があり、不正解錠が非常に難しく、また不正なキーの複製も防止します。

PLANS

アーバンライフをやさしく包み込むバリエーション。

さまざまな生活シーンを考慮した先進のスマートプランをご用意しました。

この図面集は宅地建物取引業法第35条の規定に基づく重要事項説明書の一つです。

□図面に記載されている寸法の単位はミリメートル(mm)です。□表示面積・坪換算は1㎡=約0.3025坪とし、小数点第3位以下は切り捨ててあります。□専有面積は建築基準法の専有面積(パイプスペース「PS」、メーターボックス「MB」を含む)ですので、不動産登記法上の登記面積(内法面積)はこれより少なくなります。また住戸内の柱間は、専有面積及び給排水に含まれます。□各タイプの専有面積は、用途に応じて算出しておりますので、内法計算による登記面積とは異なります。□各タイプ図内に記載されている給排水設備面積は1.62㎡を1帖とし、小数点第3位以下は切り捨ててあります。□バルコニー面積は用途計算にて算出し、柱間部分を含んでいません。□バルコニーに遮熱ハッチが設置されている場合は床面に段差が生じます。□設備配置図内の換気・外構等は変更される場合がありますので、予めご了承ください。□遮熱ハッチの位置は消防署官庁の指導により変更(移設・増設等)している場合がございます。□各タイプ図の凡例記号(取柄・コンセント等)の位置については、実際の位置と若干変更が生じる場合があります。□一部の窓ガラスは、諸官庁の指導及び近隣住民とのプライバシー上、アミ入りガラス又は不透明ガラスになっている場合があります。□立面図については屋根・タコップ・雨樋・アンテナ等は省略しております。□外壁・壁厚・柱型・下がり天井の形状・大きさについては、各層により異なる場合があります。□バルコニー・開放系下等の共用部分の支柱・梁型・新上げ及び床段差は一部省略しております。□吊戸棚・物入・クローゼット内の梁型は一部省略しております。□換気・通気管・給水管・排水点検口・積水溝の位置は、図面上省略しております。□洗面化粧台・キッチン・ユニットバス等は各タイプ図により形状が異なる場合がありますので、予めご了承ください。□計画内容は行政指導・施工上の理由及び改良のため、一部変更となる場合がありますので、予めご了承ください。□方位・縮尺は1:100の割合上多少誤差が生じる場合がありますので、予めご了承ください。方位は真北を示しています。□図面と差異がある場合には現状を優先させていただきます。□隣接の建物等の周辺環境につきましては、ご購入までに現場で十分にお確かめください。□浴室扉等は、各タイプにより設置スペースの大きさが異なります。また、設置可能な浴室扉が決定される場合がありますので、予めご了承ください。■家具・家電品・家具などを新に購入・設置される方は、事前に実測してご検討下さい。■その他、ご不明な点につきましては、係員にお問い合わせください。

Scale: 約1/300



南向立面図



東側立面図

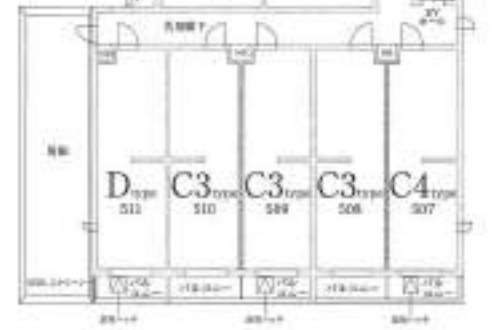
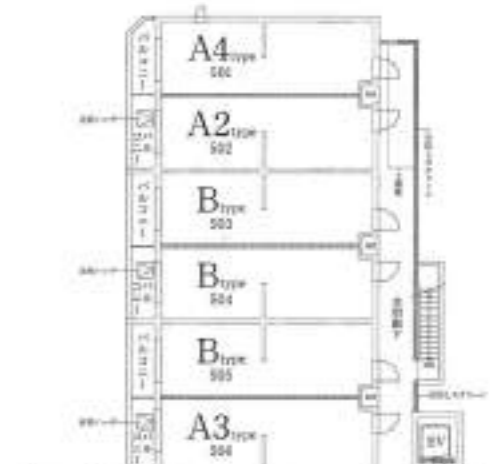
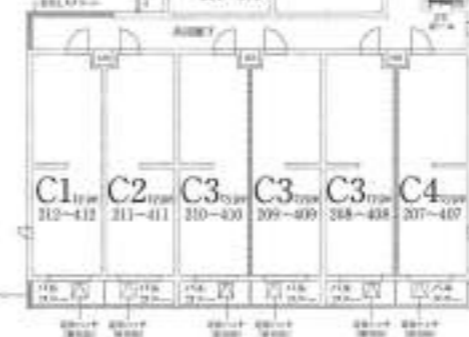
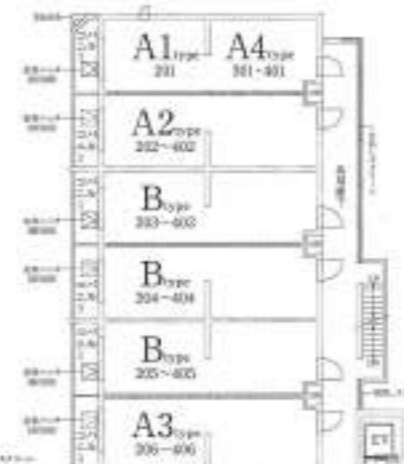
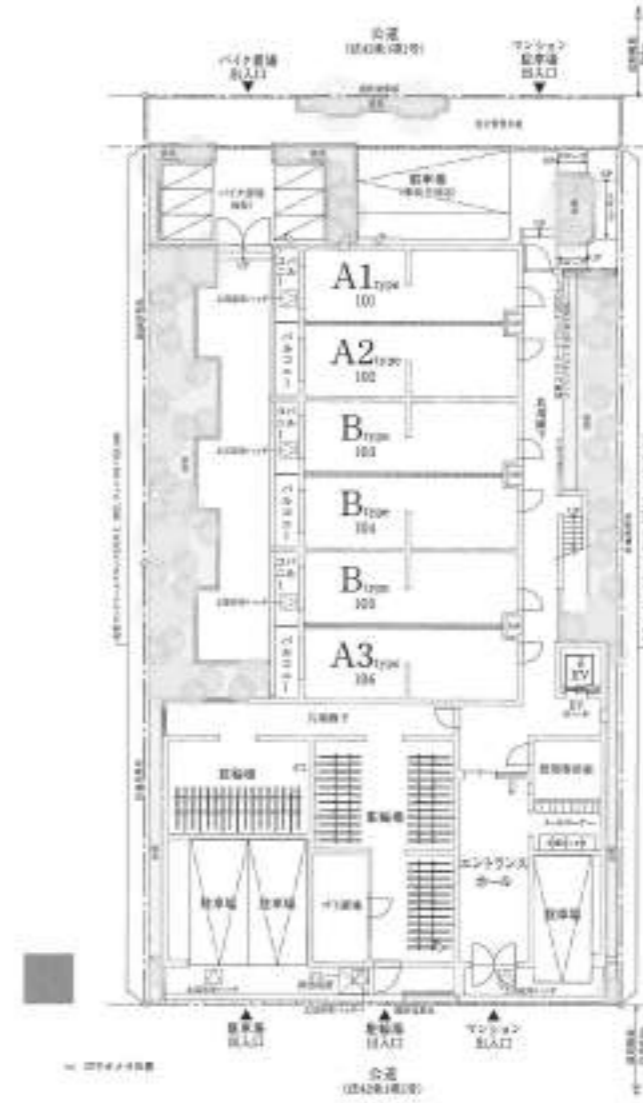


北向立面図



西側立面図

Scale: 約1/300

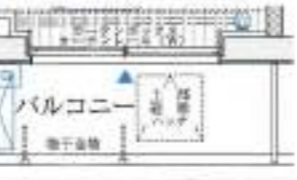
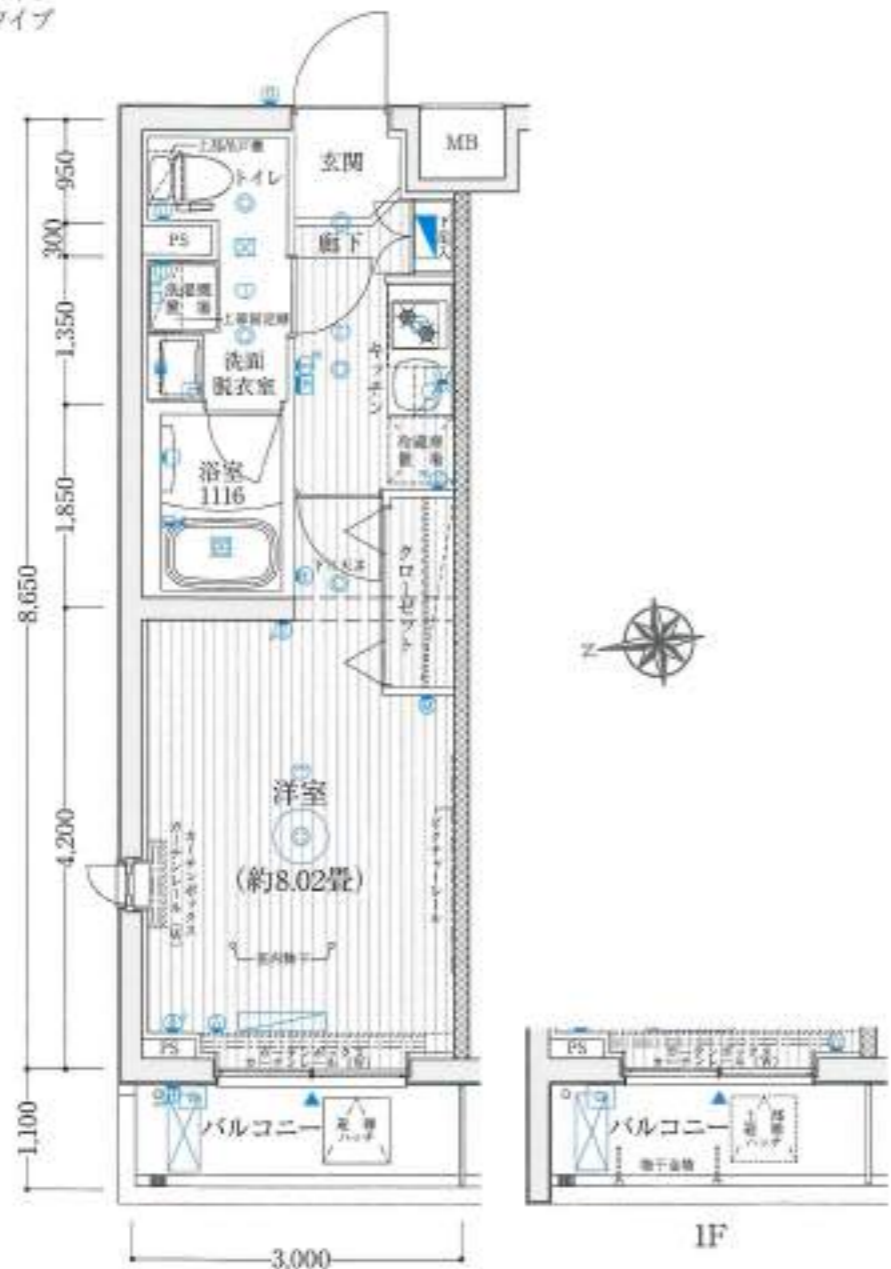


A1-type 1K

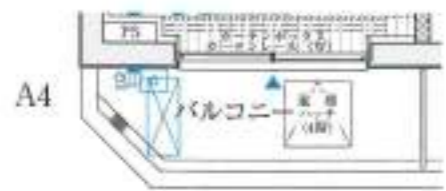
Scale:約1/68

専有面積 25.95㎡(7.84坪)

バルコニー面積 3.30㎡(0.99坪) A1タイプ
 バルコニー面積 3.14㎡(0.94坪) A4タイプ



1F



A4

5F	A1	A2	B	B	B	A3	C4	C3	C3	C3	D
4F	A1	A2	B	B	B	A3	C4	C3	C3	C3	C1
3F	A1	A2	B	B	B	A3	C4	C3	C3	C3	C1
2F	A1	A2	B	B	B	A3	C4	C3	C3	C3	C1
1F	A1	A2	B	B	B	A3	C4	C3	C3	C3	C1

- コンセント (2口)
- アース付コンセント (1口)
- アース付コンセント (2口)
- エアコン用コンセント
- マルチメディアコンセント
- シーリングライト
- ダウンライト
- プラケットライト
- インターホン親機
- インターホン子機
- 差動式感知器
- 定温式感知器
- 配電盤
- 出入口
- 棚下灯
- 浴室換気乾燥機コントロールスイッチ
- 給湯器リモコンスイッチ
- 排気吸込口
- 浴室換気乾燥暖房機
- 給水栓
- 混合水栓
- 混合シャワー水栓
- 下り天井及び梁位置
- エアコン室内機
- エアコン室外機
- 給湯器
- 暖房吸込口
- PS パイプスペース
- MB メーターボックス

A2-type 1K

Scale:約1/68

専有面積 25.95㎡(7.84坪)

バルコニー面積 3.30㎡(0.99坪)



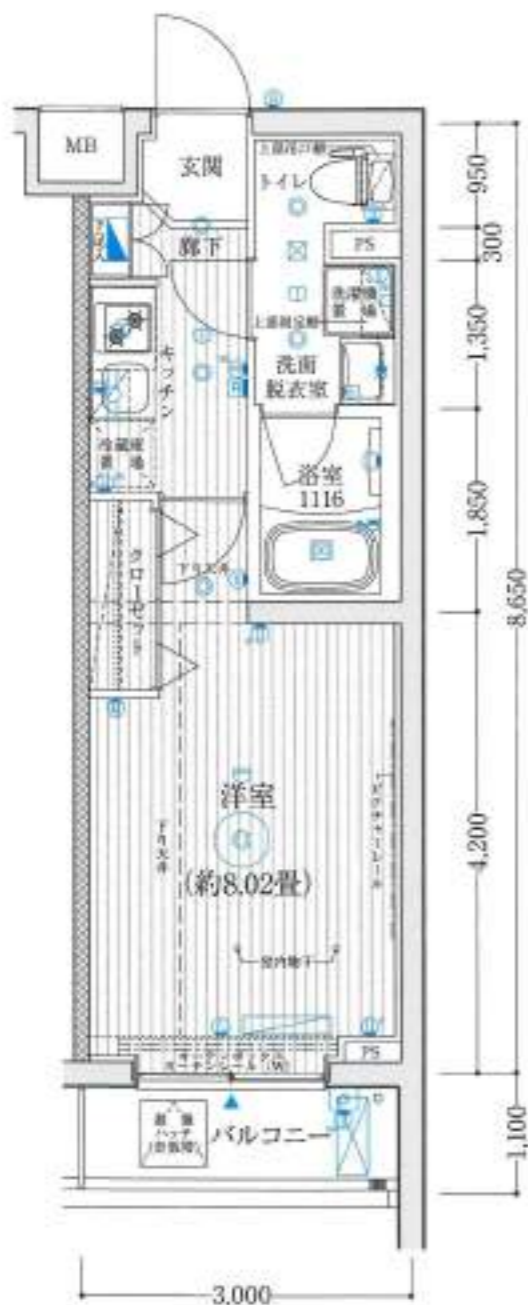
5F	A4	A1	B	B	B	A3	C4	C3	C3	C3	D
4F	A4	A1	B	B	B	A3	C4	C3	C3	C3	C1
3F	A4	A1	B	B	B	A3	C4	C3	C3	C3	C1
2F	A1	A2	B	B	B	A3	C4	C3	C3	C3	C1
1F	A1	A2	B	B	B	A3	C4	C3	C3	C3	C1

- コンセント (2口)
- アース付コンセント (1口)
- アース付コンセント (2口)
- エアコン用コンセント
- マルチメディアコンセント
- シーリングライト
- ダウンライト
- プラケットライト
- インターホン親機
- インターホン子機
- 差動式感知器
- 定温式感知器
- 配電盤
- 出入口
- 棚下灯
- 浴室換気乾燥機コントロールスイッチ
- 給湯器リモコンスイッチ
- 排気吸込口
- 浴室換気乾燥暖房機
- 給水栓
- 混合水栓
- 混合シャワー水栓
- 下り天井及び梁位置
- エアコン室内機
- エアコン室外機
- 給湯器
- 暖房吸込口
- PS パイプスペース
- MB メーターボックス

A3_{type} 1K

専有面積 25.95㎡(7.84坪)
バルコニー面積 3.30㎡(0.99坪)

Scale: 約1/68



5F	A4	A2	B	B	B	A3	C4	C3	C3	C3	D
4F	A4	A2	B	B	B	A3	C4	C3	C3	C3	C1
3F	A4	A2	B	B	B	A3	C4	C3	C3	C3	C1
2F	A1	A2	B	B	B	A3	C4	C3	C3	C3	C1
1F	A1	A2	B	B	B	A3	C4	C3	C3	C3	C1

- コンセント (2口)
- アース付コンセント (1口)
- アース付コンセント (2口)
- エアコン用コンセント
- マルチメディアコンセント
- シーリングライト
- ダウンライト
- ブラケットライト
- インターホン親機
- インターホン子機
- 差動式感知器
- 定温式感知器
- 配電盤
- 出入口
- 棚下灯
- 給湯器リモコンスイッチ
- 排気機込口
- 浴室換気乾燥暖房機
- 給水栓
- 混合水栓
- 混合シャワー水栓
- 下り天井及び梁位置
- エアコン室内機
- エアコン室外機
- 給湯器
- 排気込口
- パイプスペース
- メーターボックス

B_{type} 1K

専有面積 25.95㎡(7.84坪)
バルコニー面積 3.30㎡(0.99坪)

Scale: 約1/68



5F	A4	A2	B	B	B	A3	C4	C3	C3	C3	D
4F	A4	A2	B	B	B	A3	C4	C3	C3	C3	C1
3F	A4	A2	B	B	B	A3	C4	C3	C3	C3	C1
2F	A1	A2	B	B	B	A3	C4	C3	C3	C3	C1
1F	A1	A2	B	B	B	A3	C4	C3	C3	C3	C1

- コンセント (2口)
- アース付コンセント (1口)
- アース付コンセント (2口)
- エアコン用コンセント
- マルチメディアコンセント
- シーリングライト
- ダウンライト
- ブラケットライト
- インターホン親機
- インターホン子機
- 差動式感知器
- 定温式感知器
- 配電盤
- 出入口
- 棚下灯
- 給湯器リモコンスイッチ
- 排気機込口
- 浴室換気乾燥暖房機
- 給水栓
- 混合水栓
- 混合シャワー水栓
- 下り天井及び梁位置
- エアコン室内機
- エアコン室外機
- 給湯器
- 排気込口
- パイプスペース
- メーターボックス

C1-type 1K

C2-type 1K

Scale:約1/68

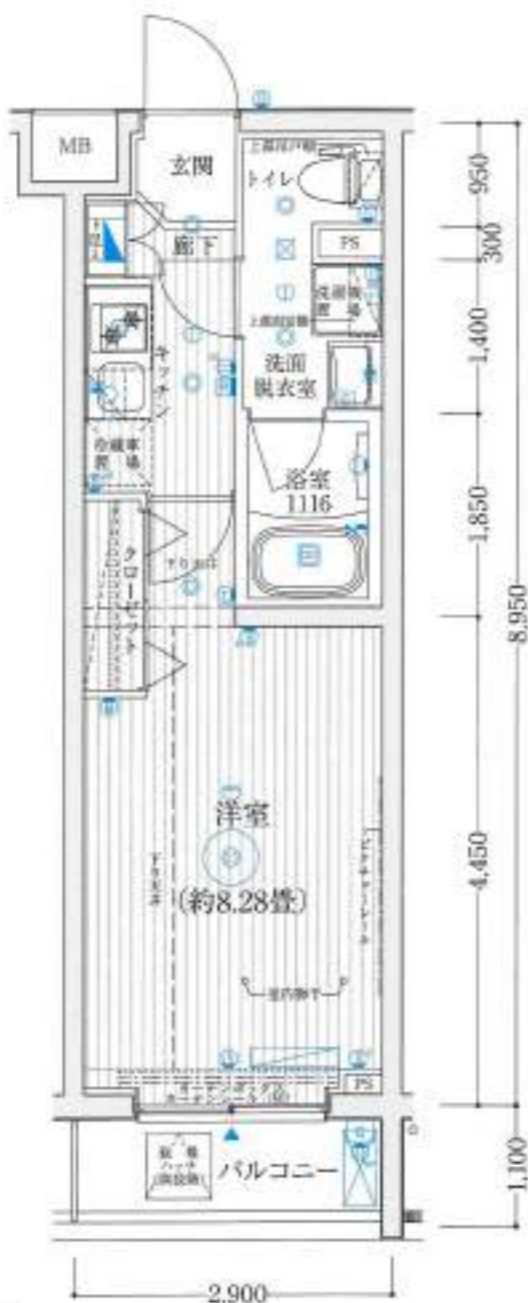
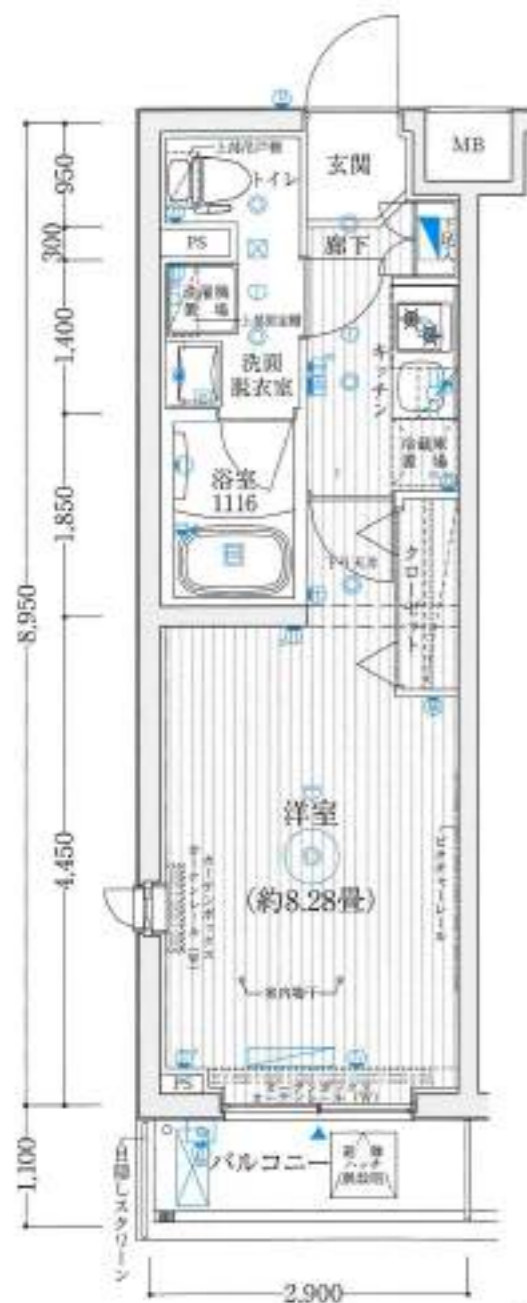
C3-type 1K

Scale:約1/68

専有面積 25.95㎡(7.84坪)
バルコニー面積 3.19㎡(0.96坪)

専有面積 25.95㎡(7.84坪)
バルコニー面積 3.19㎡(0.96坪)

専有面積 25.95㎡(7.84坪)
バルコニー面積 3.19㎡(0.96坪)



5F	A4	A2	B	B	B	A3	C4	C3	C3	D
4F	A4	A2	B	B	B	A3	C4	C3	C3	C1
3F	A4	A2	B	B	B	A3	C4	C3	C3	C1
2F	A1	A2	B	B	B	A3	C4	C3	C3	C1
1F	A1	A2	B	B	B	A3	C4	C3	C3	C1

5F	A4	A2	B	B	B	A3	C4	C3	C3	D
4F	A4	A2	B	B	B	A3	C4	C3	C3	C1
3F	A4	A2	B	B	B	A3	C4	C3	C3	C1
2F	A1	A2	B	B	B	A3	C4	C3	C3	C1
1F	A1	A2	B	B	B	A3	C4	C3	C3	C1

- コンセント (2口)
- プラケットライト
- 廊下灯
- 混合シャワー水栓
- アース付コンセント (1口)
- インターホン親機
- 非常脱出経路管理コントロールスイッチ
- 下り天井及び梁位置
- アース付コンセント (2口)
- インターホン子機
- 給湯器リモコンスイッチ
- エアコン室内機
- エアコン用コンセント
- 圧動式感知器
- 排気吸込口
- エアコン室外機
- マルチメディアコンセント
- 定温式感知器
- 浴室換気乾燥暖房機
- 給湯器
- シーリングライト
- 配電盤
- 給水栓
- 副吸込口
- ダウンライト
- 出入口
- 混合水栓
- PS
- バイブスペース
- MB
- メーカーボックス

- コンセント (2口)
- プラケットライト
- 廊下灯
- 混合シャワー水栓
- アース付コンセント (1口)
- インターホン親機
- 非常脱出経路管理コントロールスイッチ
- 下り天井及び梁位置
- アース付コンセント (2口)
- インターホン子機
- 給湯器リモコンスイッチ
- エアコン室内機
- エアコン用コンセント
- 圧動式感知器
- 排気吸込口
- エアコン室外機
- マルチメディアコンセント
- 定温式感知器
- 浴室換気乾燥暖房機
- 給湯器
- シーリングライト
- 配電盤
- 給水栓
- 副吸込口
- ダウンライト
- 出入口
- 混合水栓
- PS
- バイブスペース
- MB
- メーカーボックス

C4-type 1K

専有面積 25.95㎡(7.84坪)
バルコニー面積 3.19㎡(0.96坪)

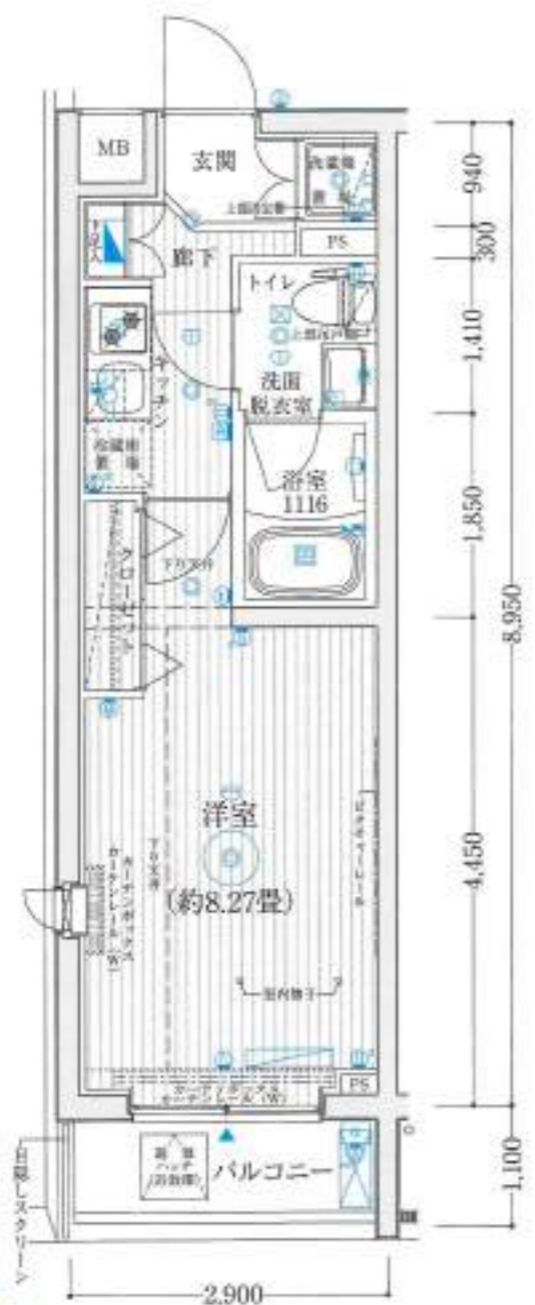


5F	A4	A2	B	B	B	A3	C	C	C	C	C	C	C
4F	A4	A2	B	B	B	A3	C	C	C	C	C	C	C
3F	A4	A2	B	B	B	A3	C	C	C	C	C	C	C
2F	A1	A2	B	B	B	A3	C	C	C	C	C	C	C
1F	A1	A2	B	B	B	A3	C	C	C	C	C	C	C

- コンセント (2口)
- ブラケットライト
- 標下灯
- 混合シャワー水栓
- アース付コンセント (1口)
- インターホン親機
- 浴室乾燥機リモコンスイッチ
- 下り天井及び梁位置
- アース付コンセント (2口)
- インターホン子機
- 給湯器リモコンスイッチ
- エアコン室内機
- エアコン用コンセント
- 差動式感知器
- 排気吸込口
- エアコン室外機
- マルチメディアコンセント
- 定置式感知器
- 給湯器
- シーリングライト
- 配電盤
- 扇吸込口
- ダウンライト
- 出入口
- 給水栓
- PS
- MB
- 混合水栓
- MB
- メーカーボックス

D-type 1K

専有面積 25.95㎡(7.84坪)
バルコニー面積 3.19㎡(0.96坪)



5F	A4	A2	B	B	B	A3	C	C	C	C	C	C	C
4F	A4	A2	B	B	B	A3	C	C	C	C	C	C	C
3F	A4	A2	B	B	B	A3	C	C	C	C	C	C	C
2F	A1	A2	B	B	B	A3	C	C	C	C	C	C	C
1F	A1	A2	B	B	B	A3	C	C	C	C	C	C	C

物件概要

名称	リリア西台 (RELIA NISHIDAI)
所在地	地名地番 東京都板橋区高島平1丁目34番6 (地番) 住居表示 東京都板橋区高島平1-54-6-0000号
交通	都営地下鉄三田線「西台」駅徒歩9分、都営地下鉄三田線「高島平」駅徒歩9分
用途	第一種中高層住居専用地域・第一種住居地域
防火	準防火地区・第二種高度地区・第三種高度地区
築年	2023年
構造	RC造
階数	5階
総戸数	54戸 (管理事務室1戸含む)
専有面積	25.95㎡ (7.84坪)
バルコニー面積	3.19㎡ (0.96坪)
延床面積	1,749.11㎡ (529.10坪)
建築費	約 1億2,000万円
完成予定日	2024年12月
引渡予定日	2025年1月
入居予定日	2025年2月
設計	NITOH株式会社
施工	小原建設株式会社

専有面積	25.95㎡ (7.84坪)
バルコニー面積	3.19㎡ (0.96坪)
敷地	区分所有者の専有面積割合による所有権の共有
建物	区分所有区分所有権、共用部分は専有面積割合による所有権の共有
管理形態	区分所有者全員で管理組合を設立し、管理組合より管理会社へ委託させていただきます。
管理会社	ロイヤルビル管理株式会社
建築確認番号	K5116-3730-00002 (平成28年2月1日)
設計確認番号	K5116-3130-00223 (平成28年12月9日)
管理事務所	〒150-0043 東京都渋谷区道玄坂2-10-7 新大塚ビル5号館4階
完成予定日	2024年12月
引渡予定日	2025年1月
入居予定日	2025年2月
設計	NITOH株式会社
施工	小原建設株式会社

設備概要

電気	東京電力株式会社
ガス	東京ガス株式会社
給水	東京都水道局
排水	公共下水道へ直接放流
テレビ	BS/CS110アンテナ、地上デジタル放送/CATV
メールボックス	1階に設置
宅配ボックス	1階に設置
エレベーター	1基 (6人乗 (450kg)、定格速度45m/min (最高速度60m/min)、可変電圧可変周波数制御方式)
管理事務所	1階に設置
防犯・防災	オートロック自動ドア、共同住宅用自動火災報知設備、集合インターホン、防犯カメラ、非常用照明設備、消火器、屋外階段1ヶ所設置、避難ハッチ、防火水栓
ゴミ置場	1階に設置
駐車場	4台 (車椅子対応1台含む)
駐輪場	53台
バイク置き場	6台

専有部分

電気	東京電力株式会社 (各戸にメーター設置) 容量30A最大40A
ガス	東京ガス株式会社 (高戸にメーター設置)
給水	キッチン、浴室、洗面室、トイレ、洗濯機置き場、給湯器
排水	キッチン、浴室、洗面室
換気	キッチンにはレンジフード、浴室に浴室換気乾燥暖房機 (24時間換気機能付) を設置、トイレ、洗面室
マルチメディアコンセント	各居室に1ヶ所設置、テレビ・電話・LAN用アウトレット、コンセント (2口)
インターネット	各居室に1ヶ所設置
インターホン	エントランスホール集合玄関機と各戸玄関子機より各居室内廊下 (オートロック解除ボタン・カメラモニター付) に接続 1116タイプ (A1~A3タイプ、C1~C4タイプ、Dタイプ)、1216タイプ (8タイプ)、シャワー付き混合水栓、浴室換気乾燥機
浴室	洗面化粧台、混合水栓、洗濯機置き場、タイル貼
パウダールーム	洗面化粧台、混合水栓、洗濯機置き場
トイレ	紙巻機、上部吊戸棚、洗浄機付便座
キッチン	システムキッチンユニット、シンク、レンジフード
防犯・防災	インターホン (非常用押ボタン・オートロック解除用押ボタン付)、テレビモニター付きインターホン、ドアガード、ドアスコープ、防犯カメラ、防犯カメラ感知器、ガス漏れ感知器 (8タイプ)
冷暖房	各戸にエアコン設置
その他	エントランス、玄関ホール、廊下、洗面室、トイレ、キッチン、洗し台、廊下、各居室にシーリング設置

床	耐摩耗性強化ウレタンフォーム・アスファルト層防水、高粘剤エポキシ樹脂
バルコニー	床: コンクリート金ゴテ+防凍性高強度ビニルシート貼 手摺 (内装): アクリル高弾性タイル (洗剤45℃以下平タイル貼 (一部大判タイル)) 排水溝: ウレタン遮水防水 天井: アクリル高弾性タイル (一部大判タイル)
外壁	コンクリート打放し+45℃以下平タイル貼 (一部大判タイル)
窓	床: コンクリート金ゴテ+防凍性高強度ビニルシート貼 壁: 45℃以下高弾性タイル貼 (一部アクリル高弾性タイル) 手摺 (内装): 45℃以下高弾性タイル貼 (内装): アクリル高弾性タイル 排水溝: ウレタン遮水防水 天井: アクリル高弾性タイル (一部大判タイル)
玄関	床: モルタル金ゴテ+防凍性高強度ビニルシート貼 手摺 (内装): コンクリート打放し+45℃以下平タイル貼 (一部大判タイル) コンクリート打放し+45℃以下平タイル貼 (一部大判タイル)
バイク置き場	床: コンクリート金ゴテ止

階	部	床	巾木	壁	天井	備考
内廊下	高弾性ビニルシート	-	タイル貼	アクリル高弾性タイル	アクリル高弾性タイル	
駐輪場	コンクリート打放し+遮水防水	タイル貼	タイル貼	アクリル高弾性タイル	アクリル高弾性タイル	高弾性タイル貼 (一部大判タイル)
駐車場	コンクリート打放し+遮水防水	タイル貼	タイル貼	アクリル高弾性タイル	アクリル高弾性タイル	高弾性タイル貼 (一部大判タイル)
エントランスホール	タイル貼	タイル貼	タイル貼	A2タイル	A2タイル	高弾性タイル貼 (一部大判タイル)
管理事務所	高弾性ビニルシート	ソフト巾木	無垢調壁紙貼	無垢調壁紙貼	無垢調壁紙貼	高弾性タイル貼 (一部大判タイル)
ゴミ置場	コンクリート打放し+遮水防水	コンクリート打放し	コンクリート打放し	アクリル高弾性タイル	アクリル高弾性タイル	高弾性タイル貼 (一部大判タイル)

専有部	床	巾木	壁	天井	備考
玄関	タイル貼	タイル貼	ビニルクロス	ビニルクロス	下地: アクリル高弾性タイル
廊下	フローリング	オレフィンシート	ビニルクロス	ビニルクロス	
キッチン	フローリング	オレフィンシート	ビニルクロス	ビニルクロス	システムキッチン: 高弾性タイル貼 (一部大判タイル)
浴室	フローリング	オレフィンシート	ビニルクロス	ビニルクロス	高弾性タイル貼 (一部大判タイル)
パウダールーム	フローリング	ソフト巾木	ビニルクロス	ビニルクロス	高弾性タイル貼 (一部大判タイル)
トイレ	フローリング	オレフィンシート	ビニルクロス	ビニルクロス	高弾性タイル貼 (一部大判タイル)
洗面室 (1116タイプ)	フローリング	ソフト巾木	ビニルクロス	ビニルクロス	高弾性タイル貼 (一部大判タイル)
浴室 (1116タイプ)	フローリング	ソフト巾木	ビニルクロス	ビニルクロス	高弾性タイル貼 (一部大判タイル)

NITOH株式会社
〒150-0043 東京都渋谷区道玄坂2-10-7 新大塚ビル5号館4階
TEL: 03-6633-7130 (代表) FAX: 03-6633-7131
TEL: 0120-979-001 http://www.nitoh.co.jp