



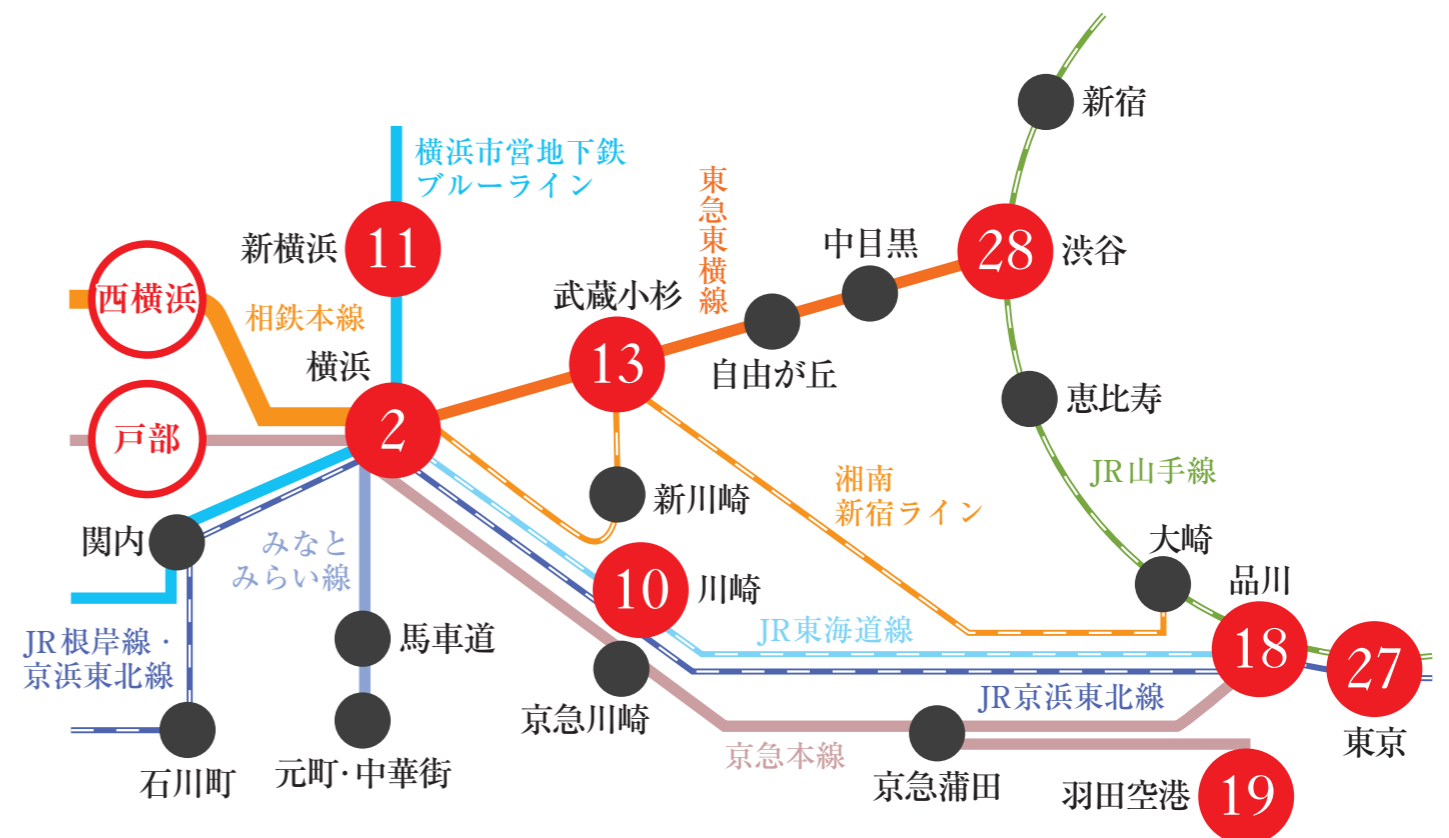
RELIA
NISHIYOKOHAMA



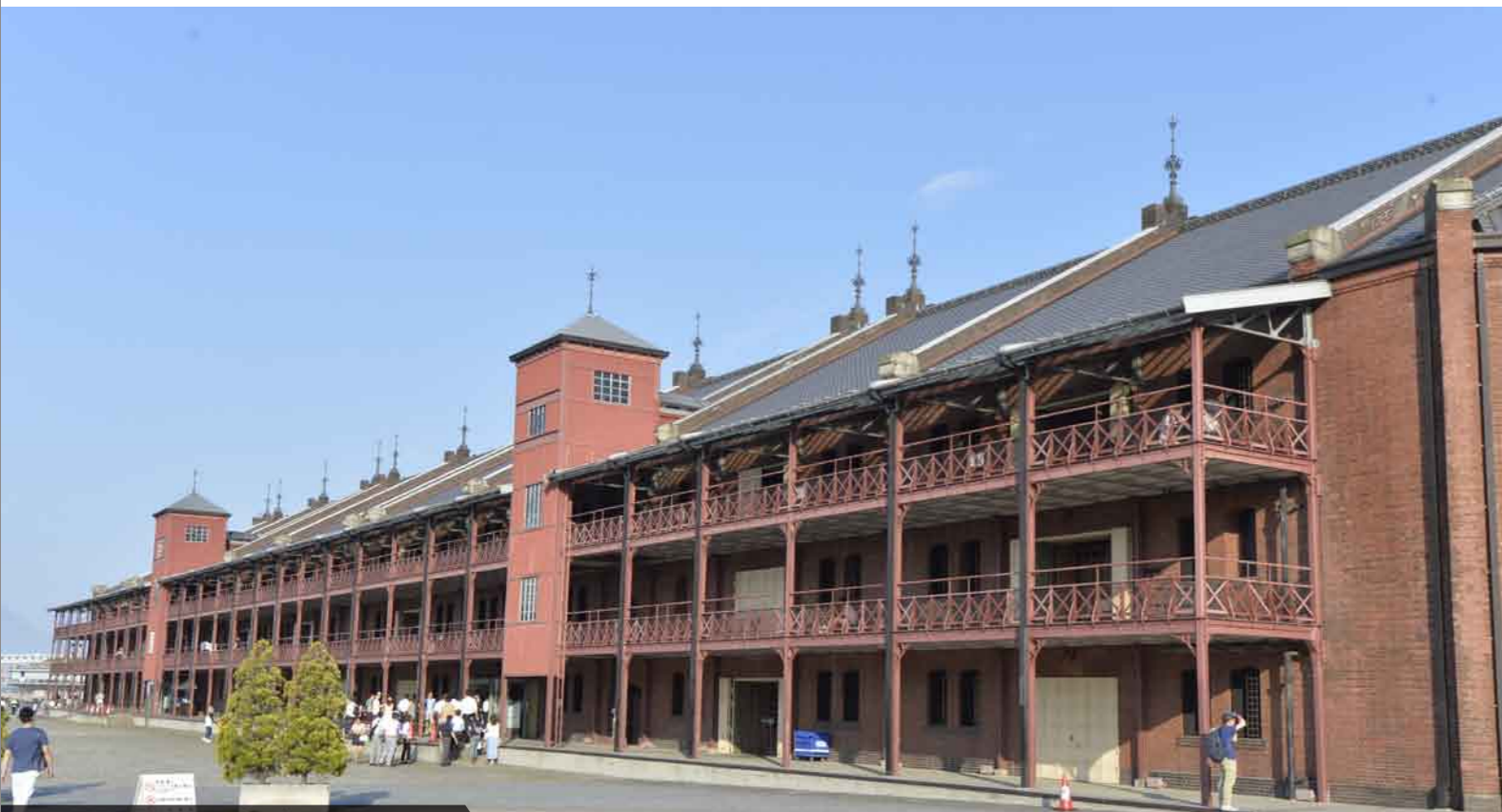
ファサードはシンメトリーなデザインでありながら、シャープでモダンな印象。日々発展を遂げる西横浜エリアでもひとときの存在感をたたえます。時を経ても色褪せない、普遍的な建築物を創造しました。



空へのアクセスから、暮らしを彩る商業施設まで
スムーズで快適な利便性で、充実した都市機能を手に入れる



※表示分数は日中平常時(通勤時)の標準時間で、時間帯により多少時間が異なります。乗り換え・待ち時間等は含まれておりません。



横浜赤レンガ倉庫



西横浜駅



まいばすけっと西横浜駅前店



浜松町公園



岡部医院



野毛山動物園



横浜久保町郵便局



イングリッシュガーデン



さんもう西横浜



願成寺



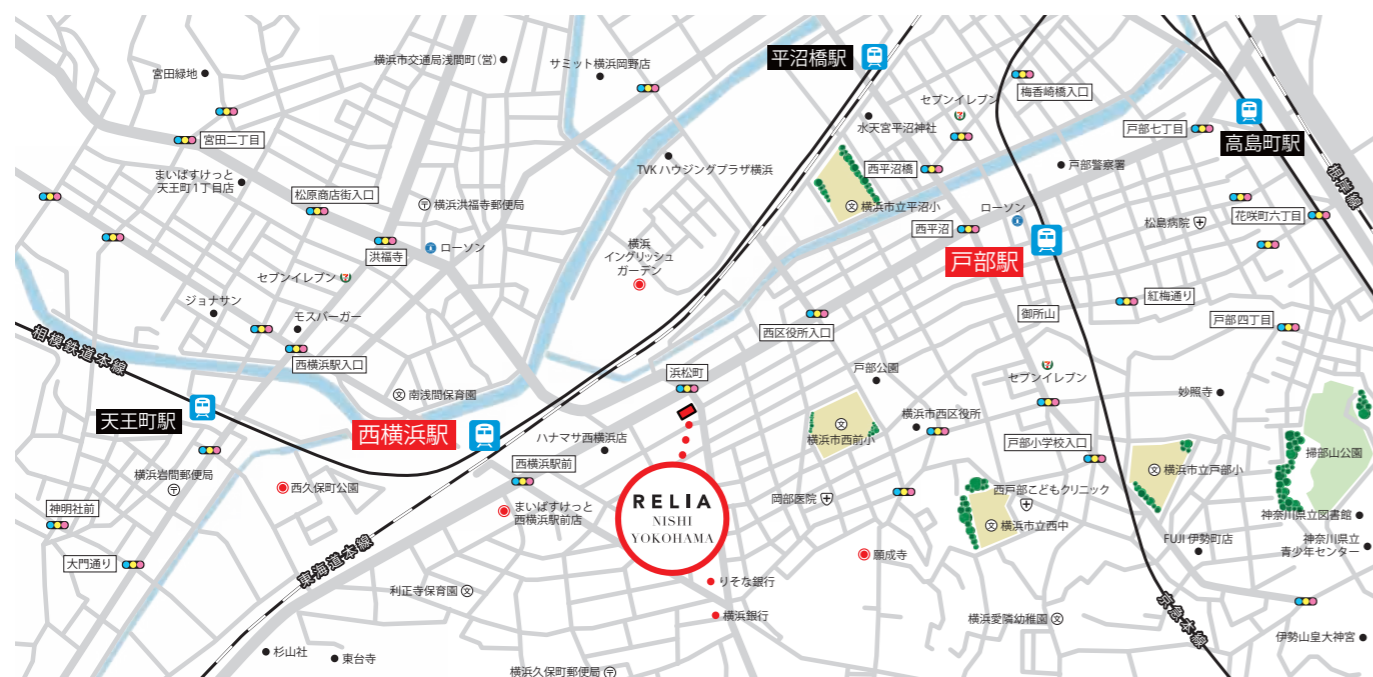
杉山神社



西久保町公園



横浜西区役所



交通アクセス

| | 距離 / 徒歩 |
|---------------|--------------|
| 相模鉄道本線「西横浜」駅 | 約450m / 約6分 |
| 京浜急行電鉄本線「戸部」駅 | 約750m / 約10分 |

公園・スポーツ施設

| | 距離 / 徒歩 |
|-------------------|----------------|
| 浜松町公園 | 約200m / 約3分 |
| 戸部公園 | 約380m / 約5分 |
| 横浜ゴルフレッスン ビバゴルフ | 約600m / 約8分 |
| 西久保町公園 | 約900m / 約12分 |
| 横浜市西スポーツセンター | 約1,000m / 約13分 |
| スポーツクラブ ルネサンス 天王町 | 約1,150m / 約15分 |

ショッピング・商業施設

| | 距離 / 徒歩 |
|-----------------|----------------|
| ラブリークリーニング | 約40m / 約1分 |
| ローンストア100西横浜 | 約150m / 約2分 |
| ハナマサ西横浜店 | 約220m / 約3分 |
| ローソン 西横浜駅前店 | 約380m / 約5分 |
| ヘルスケアセイジョー 藤棚店 | 約380m / 約5分 |
| ドラッグストアスマイル 藤棚店 | 約380m / 約5分 |
| まいばすけっと西横浜駅前店 | 約450m / 約6分 |
| 藍屋 横浜戸部店 | 約750m / 約10分 |
| ヨコハマくらし館 | 約1,100m / 約14分 |

金融機関

| | 距離 / 徒歩 |
|-------------------|-------------|
| りそな銀行 横浜西口支店戸部出張所 | 約350m / 約5分 |
| 横浜銀行 藤棚支店 | 約380m / 約5分 |
| 横浜信用金庫 藤棚支店 | 約380m / 約5分 |
| 横浜藤棚郵便局 | 約550m / 約7分 |
| 神奈川銀行 戸部支店 | 約600m / 約8分 |
| 横浜久保町郵便局 | 約620m / 約8分 |

公共・文化施設

| | 距離 / 徒歩 |
|------------------|----------------|
| 立石交番 | 約40m / 約1分 |
| 杉山神社 | 約450m / 約6分 |
| 横浜西区役所 | 約550m / 約7分 |
| 西消防署 | 約780m / 約10分 |
| 西区役所 浅間コミュニティハウス | 約850m / 約11分 |
| 神奈川県立図書館 | 約1,550m / 約20分 |

医療施設

| | 距離 / 徒歩 |
|-----------|--------------|
| 進藤医院小澤病院 | 約150m / 約2分 |
| 長谷川歯科医院 | 約380m / 約5分 |
| 岡部医院 | 約380m / 約5分 |
| 西区休日急患診療所 | 約450m / 約6分 |
| 戸部医院 | 約750m / 約10分 |

※時間はすべて地図をもとに現地から計算したもので、実際とは多少異なります。また徒歩による所要時間については、80m=1分で計算しています。

生活シーンから生み出された上級の機能設備。



Amenity



エアコン
季節に合わせて空調の管理ができるよう、エアコンを標準装備しました。



洗浄機能付暖房便座
トイレには洗浄機能付便座を採用。暖房便座に加えて、脱臭、節電など多彩な機能で快適性を高めています。

Kitchen



レンジフード
キッチン上部に設置し、調理中のこもりがちな煙や臭いを排気します。



シングルレバー混合水栓
水温や水量を片手で調節でき、調理中にも便利なシングルレバー混合水栓です。



耐震ラッチ
地震時に、扉が開き上部に収納している物が落ちてこない耐震ラッチがっています。



シンク
シンプルですっきりまとまったステンレスシンクです。



給湯器リモコン
湯温と湯量の調整も全てワンタッチで操作可能です。



吊戸棚
上部にも収納スペースを備え、大きな鍋やキッチン用品も収納できます。



2口ガスコンロ
火力の使い分けが出来る2口ガスコンロを採用。複数の料理を同時に調理可能です。



人造大理石のワークトップ
洗練された雰囲気の人造大理石のワークトップがより上品にグレードアップしてくれます。



ガス下・キッチン下 開き扉
キッチン廻りの小物から鍋まで効率的に収納できます。



Bath Room



浴室換気乾燥暖房機
24時間換気や雨の日のお洗濯に最適な乾燥機能が装備されています。



サーモ式混合水栓
湯温の好みに合わせた微妙な温度調整が片手で簡単に可能です。



スキッドドア
ホコリがたまりやすくお掃除しにくいドア下部のガラリをタテ枠に埋込みました。カビやすすい浴室側のパッキンをなくしたので、樹脂パネルとの段差が小さくなり、お掃除がカンタン。



スミビカフロア

Powder Room



シングルレバー混合水栓
片手でも操作がしやすく、快適に使用できます。



開き扉 収納
化粧台の下に収納スペースを設け、生活用品や様々な消耗品を便利に収納出来ます。



洗面ボウル
清潔感のあるホワイト基調で、お掃除も楽な人造大理石のボウル一体型天板を採用しています。

※掲載の写真は、実際の色や仕様と異なる場合がございます。

※掲載の写真は、実際の色や仕様と異なる場合がございます。

都市生活に求められる安心満足の設え。

MULTIMEDIA



NTT東日本の「フレッツ光」で、便利でおトクなサービスをご利用できます。

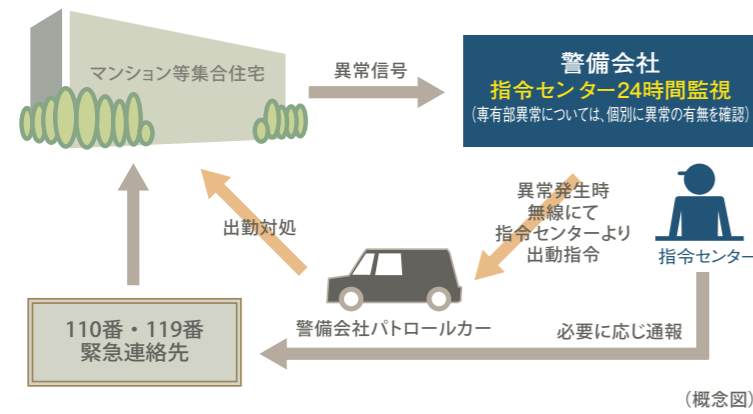
光インターネット

最大200Mbps※1の超高速インターネット※2により、ホームページの閲覧や大容量の動画の視聴、音楽・ゲームのダウンロードも快適に楽しめます。また、豊富なプロバイダの中からお好みのプロバイダを選ぶことができます。

※1：最大200Mbpsとは、マンションに設置するNTT東日本インターネット装置からNTT東日本収容局までの間における技術規格上の最大値であり、お客様宅内での実使用速度を示すものではありません。インターネットご利用時の速度は、お客様のご利用環境や回線の混雑状況等により、大幅に低下する場合があります。※2：インターネットのご利用には別途プロバイダとの契約が必要です。(別途月額利用料等がかかります。) ■サービスのご利用には、フレッツ光のご契約が必要です。また、別途契約料、工事費、月額利用料などががかかります。

SECURITY

暮らしの安全を守る為、多重のガードで防犯性を高めるとともに、万一の事態に備えるセキュリティシステムを構築。



集合玄関機

各住戸宛に来訪者があった場合、各部屋からのTVモニターで相手の顔を確認し、通話対応や玄関のドア開閉対応が出来ます。

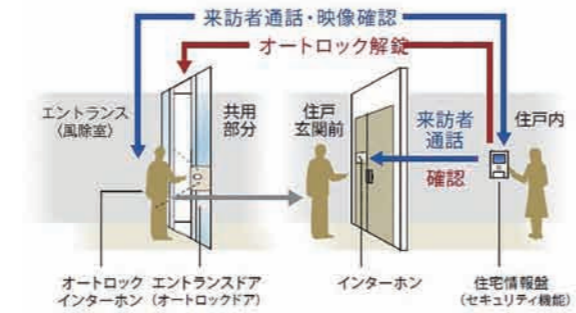


24時間ホームセキュリティシステム

全住戸に暮らしを守る先進のセキュリティ体制を確保しました。火災の発生時等を24時間体制のオンラインで監視。万の際には、警備保障会社に自動通報された後、状況に応じた判断を行い警察・消防への出動要請などの緊急処置をスピーディに行います。

安全・安心のために高性能防犯カメラを設置

居住者の安全性を確保するために防犯カメラを設置しました。

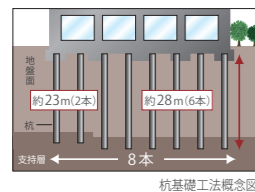


STRUCTURE

世代を超えて住み継がれ価値ある住まいづくりを目指し快適な毎日を過ごせるよう、様々な条件をクリアした構造を採用いたしました。

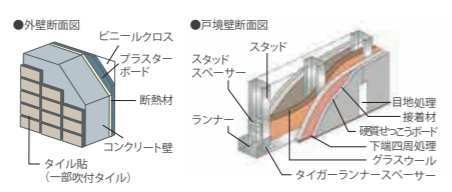
杭基礎

ボーリング調査(地盤調査)の結果を基に、支持杭を強固な支持地盤まで届かせて建物を支える「杭基礎」構造を採用しています。地盤面より約23m(2本)・約28m(6本)の高品質な杭を8本、強固な支持地盤に貫入させ、建物の安定性を高めることで高い耐震性を実現しました。



遮音性・断熱性に優れた外壁・戸境壁

外壁は約180・200mm厚コンクリートに断熱材を吹き付け、高い保温力を確保。また、鉄筋コンクリート造りの戸境壁は壁厚約180mmで、隣戸からの生活音・遮音性能に配慮しました。

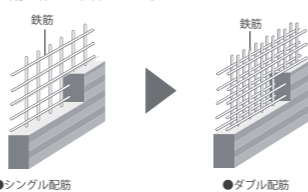


鉄筋コンクリート造(RC造)

高い資産性を保持するため、建物はRC(鉄筋コンクリート)造としました。圧縮力に強い特長を持つコンクリートに引張力に強い鉄筋を組み合わせることで、耐震性・耐久性に優れた堅牢な建築物を実現しています。

耐震性を高めるダブル配筋

主要な壁・床の鉄筋は、コンクリートの中に二重に鉄筋を配したダブル配筋を採用しています。シングル配筋に比べ、高い耐震性を確保します。



掲載の写真はイメージで、実際の仕様とは異なる場合があります。

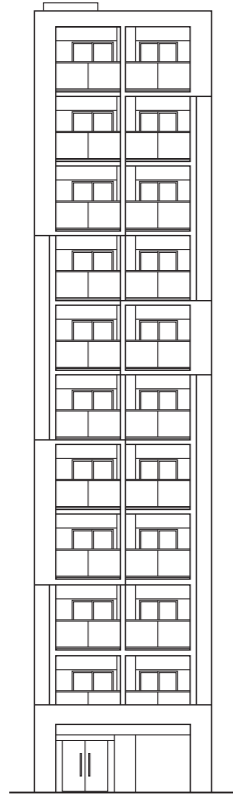
PLANS

アーバンライフをやさしく包み込むバリエーション。さまざまな生活シーンを考慮した先進のスマートプランをご用意しました。

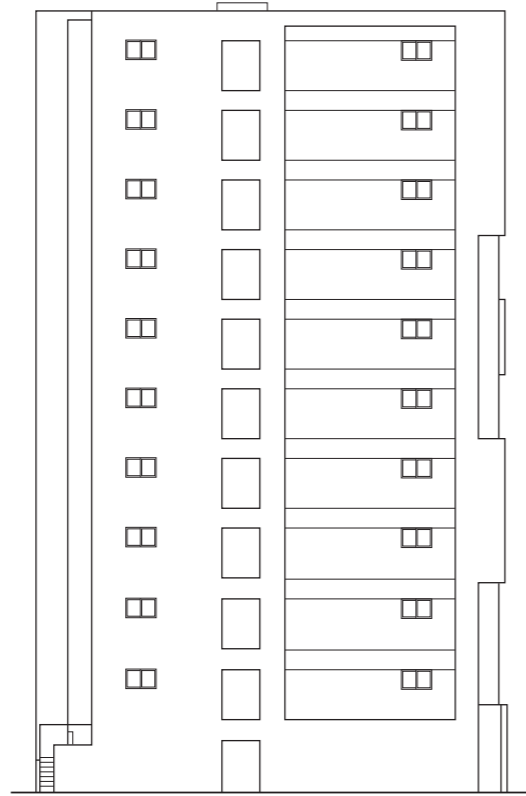
この図面集は宅地建物取引業法第35条の規定に基づく重要事項説明書の一つです。

□図面に記載されている寸法の単位はミリメートル(mm)です。□表示面積・坪換算は1㎡=約0.3025坪とし、小数点第3位以下は切り捨ててあります。□専有面積は建築基準法の壁芯面積(パイプスペース「PS」、メーターボックス「MB」を含む)ですので、不動産登記法上の登記面積(内法面積)はこれより少なくなります。また住戸内の柱型は、専有面積及び帖数に含まれます。□各タイプの専有面積は、壁芯にて算出しておりますので、内法計算による登記面積とは異なります。□各タイプ図内に記載されている帖数は壁芯面積は1.62㎡を1帖とし、小数点第3位以下は切り捨ててあります。□バルコニー面積は壁芯計算にて算出し、柱型部分を含んでいます。□バルコニーに避難ハッチが設置されている場合は床面に段差が生じます。□敷地配置図内の植栽・外構等は変更される場合がありますので、予めご了承下さい。□避難ハッチの位置は消防諸官庁の指導により変更(移設・増設等)している場合がございます。□各タイプ図の凡例記号(照明・コンセント等)の位置については、実際の位置と若干変更が生じる場合があります。□一部の窓ガラスは、諸官庁の指導及び近隣住民とのプライバシー上、アミ入りガラス又は不透明ガラスになっている場合があります。□立面図については縦樋・タラップ・面格子・アンテナ等は省略しております。□外壁・壁厚・柱型・下がり天井の形状・大きさについては、各階により異なる場合があります。□バルコニー・開放廊下等の共用部分の支柱・梁型・折上げ及び床段差は一部省略しております。□吊戸棚・物入・クローゼット内の梁型は一部省略しております。□雨樋・通気管・給水管・床下点検口・排水弁の位置は、図面上省略しております。□洗面化粧台・キッチン・ユニットバス等は各タイプ図により形状が異なる場合がありますので、予めご了承下さい。□計画内容は行政指導・施工上の理由及び改良のため、一部変更となる場合がありますので、予めご了承下さい。□方位・縮尺はトレース印刷の都合上多少誤差が生じる場合がありますので、予めご了承ください。方位は真北を示しています。□図面と差異がある場合には現状を優先させていただきます。□隣接の建物等の周辺環境につきましては、ご購入までに現地でも十分に確認してください。□冷蔵庫置場は、各タイプにより設置スペースの大きさが異なります。また、設置可能な冷蔵庫が設定される場合がありますので、予めご了承ください。※家電製品・家具などを新に購入・設置される方は、事前に実測してご検討下さい。※その他、ご不明な点につきましては、係員にお問い合わせください。

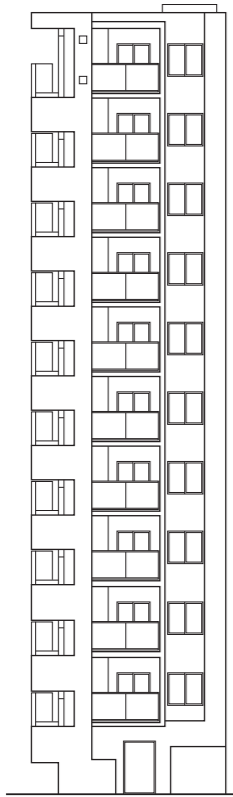
Scale:約1/300



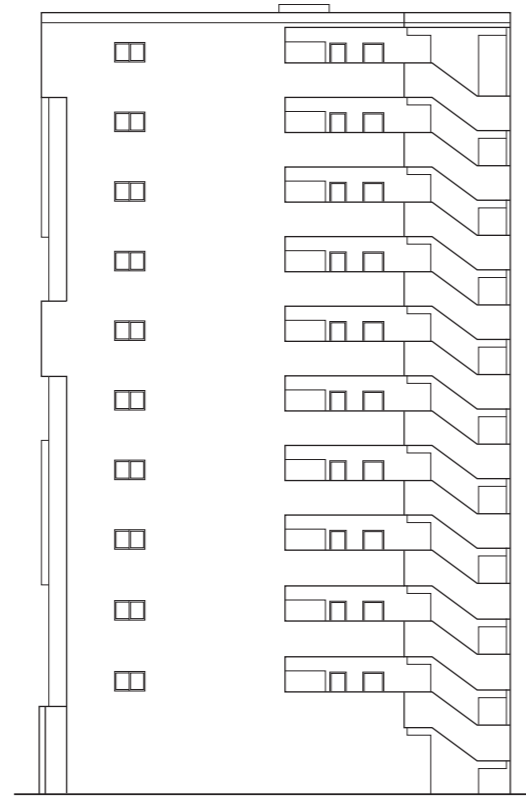
東側立面図



南側立面図

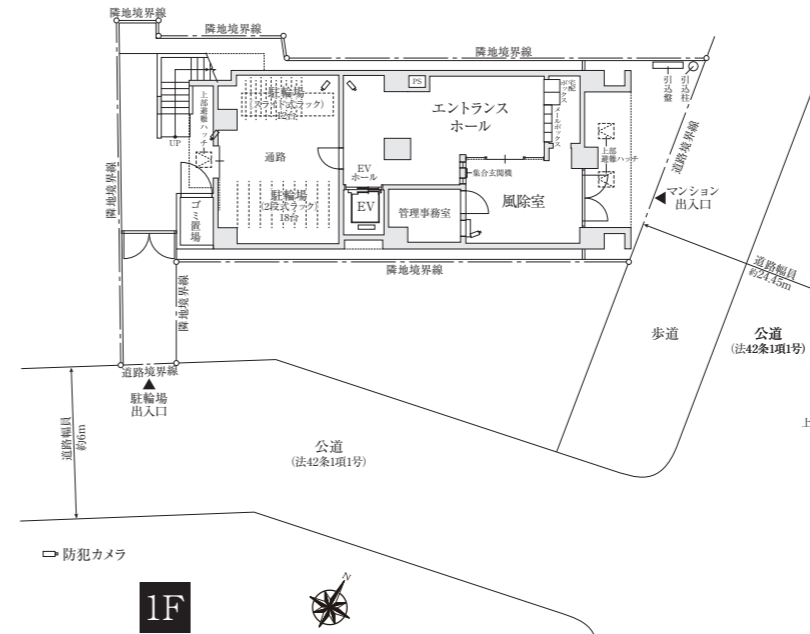


西側立面図

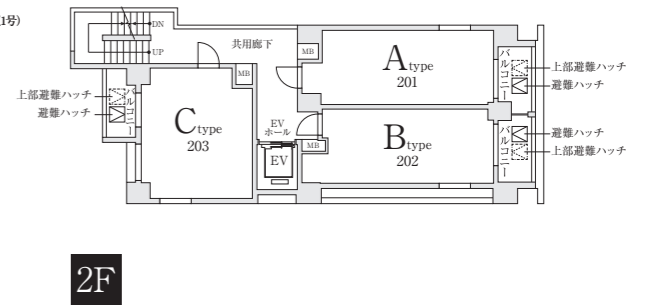


北側立面図

Scale:約1/300



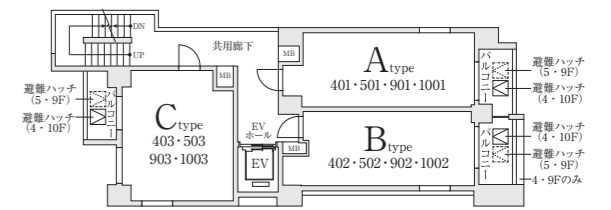
1F



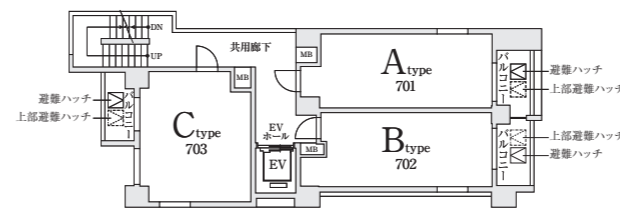
2F



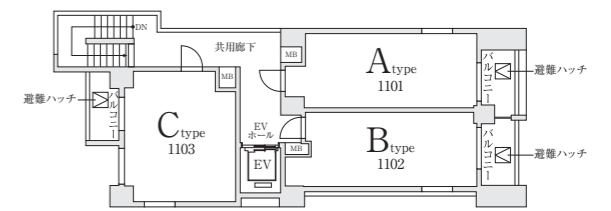
3F・6F・8F



4F・5F・9F・10F



7F

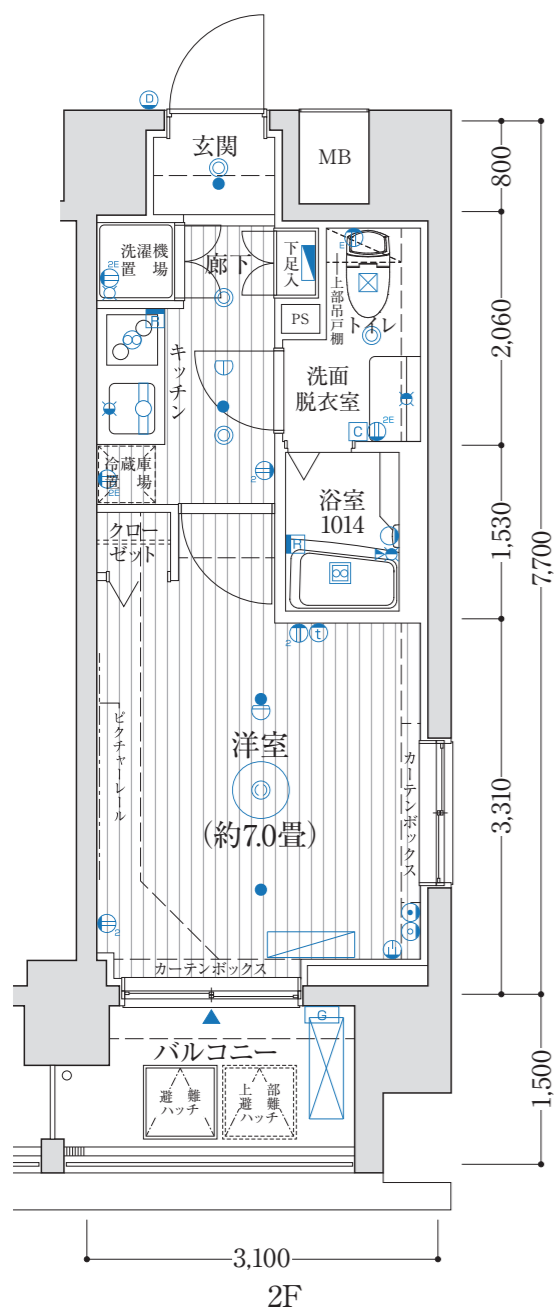


11F

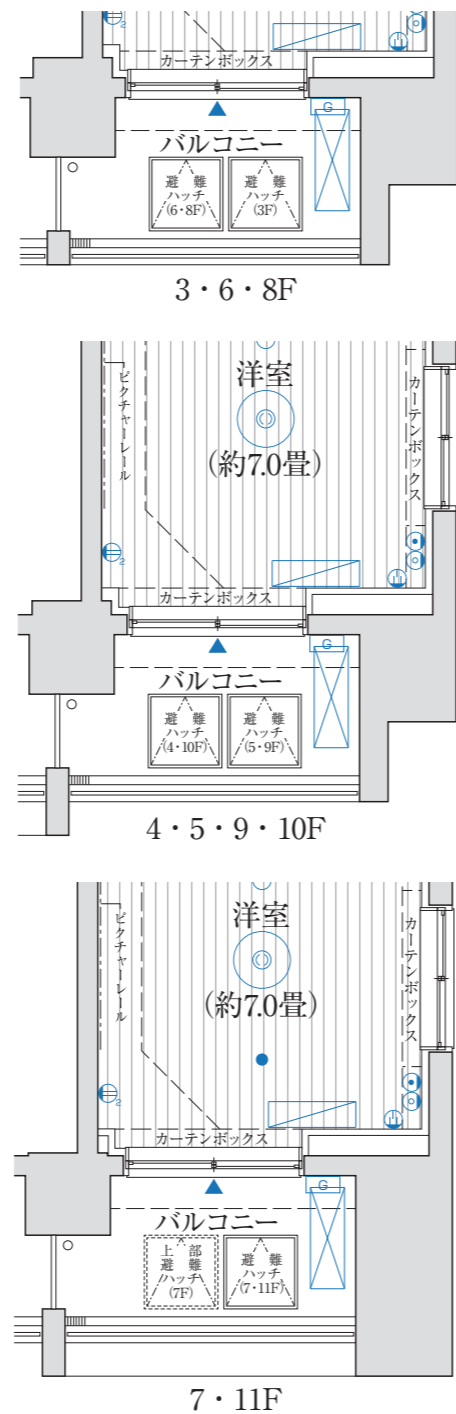
A-type 1K

Scale:約1/65

専有面積 23.87㎡(7.22坪)
バルコニー面積 4.20㎡(1.27坪)



| | | | |
|-----|---------------------|---|---|
| 11F | A | B | C |
| 10F | A | B | C |
| 9F | A | B | C |
| 8F | A | B | C |
| 7F | A | B | C |
| 6F | A | B | C |
| 5F | A | B | C |
| 4F | A | B | C |
| 3F | A | B | C |
| 2F | A | B | C |
| 1F | エントランスホール・管理事務室・風除室 | | |

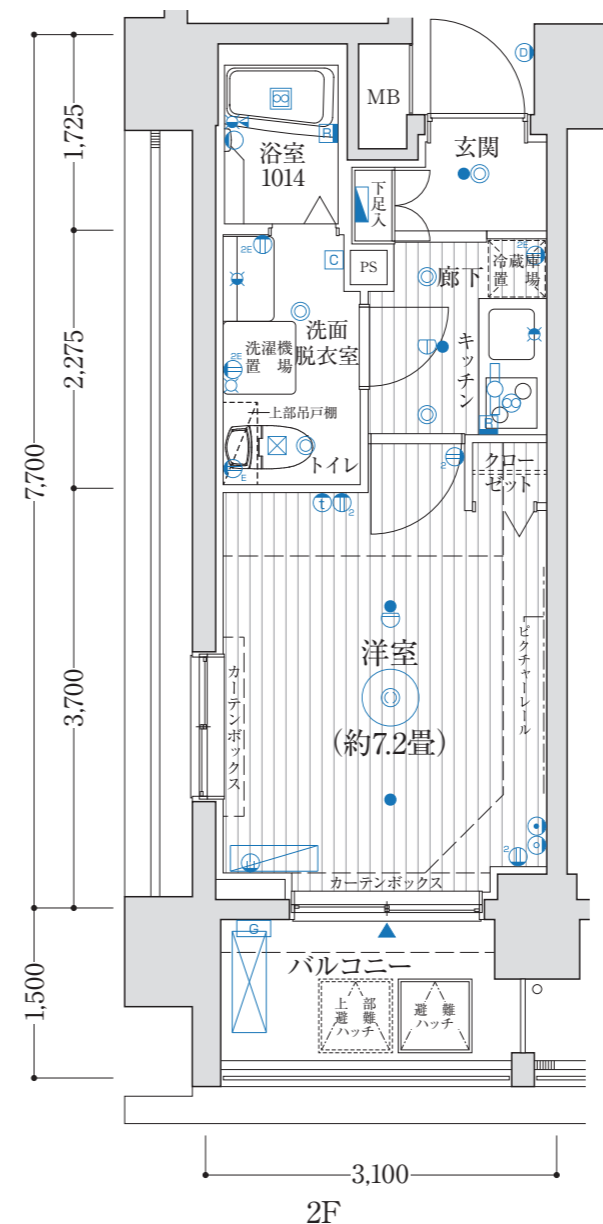


- コンセント (2口)
- アース付コンセント (2口)
- アース付コンセント (1口)
- エアコン用コンセント
- 電話アウトレット
- テレビアウトレット
- シーリングライト
- ダウンライト
- ブラケットライト
- 棚下灯
- インターホン親機
- インターホン子機
- 差動式感知器 (2~10F)
- 定温式感知器 (2~10F)
- スプリンクラー (11F)
- 給水栓
- 混合水栓
- 混合シャワー水栓
- 配電盤
- 浴室換気乾燥暖房機コントロールスイッチ
- 給湯器リモコンスイッチ
- 排気吸込口
- 浴室換気乾燥暖房機
- 出入口
- パイプスペース
- メーターボックス
- 下り天井及び梁位置
- エアコン室内機
- エアコン室外機
- 給湯器
- 副吸込口

B-type 1K

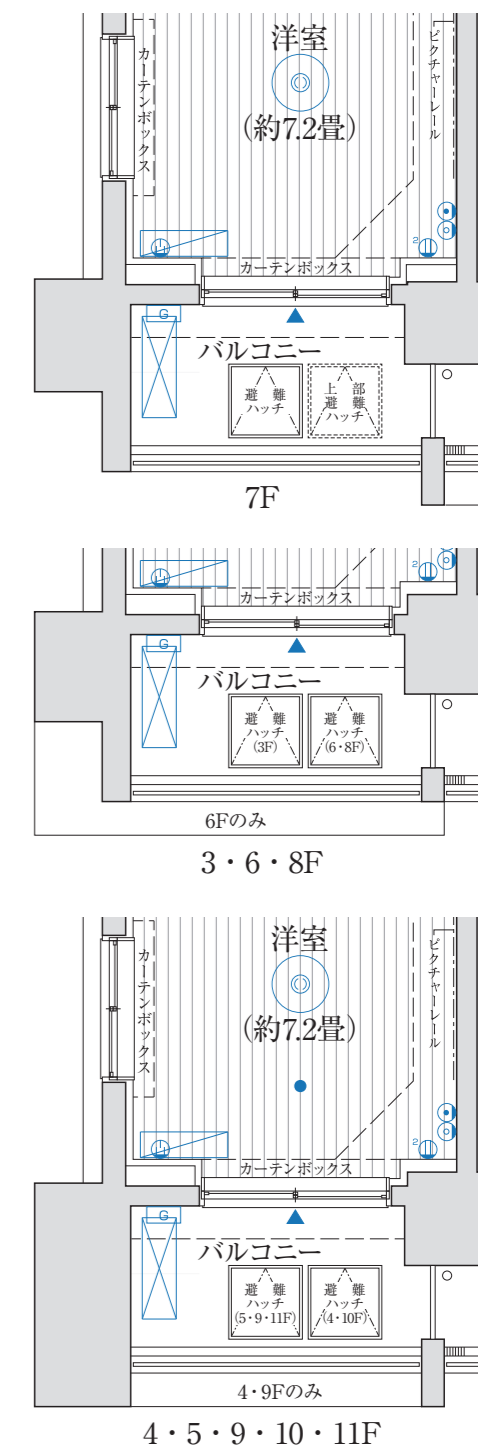
Scale:約1/65

専有面積 22.75㎡(6.88坪)
バルコニー面積 4.20㎡(1.27坪)



| | | | |
|-----|---------------------|---|---|
| 11F | A | B | C |
| 10F | A | B | C |
| 9F | A | B | C |
| 8F | A | B | C |
| 7F | A | B | C |
| 6F | A | B | C |
| 5F | A | B | C |
| 4F | A | B | C |
| 3F | A | B | C |
| 2F | A | B | C |
| 1F | エントランスホール・管理事務室・風除室 | | |

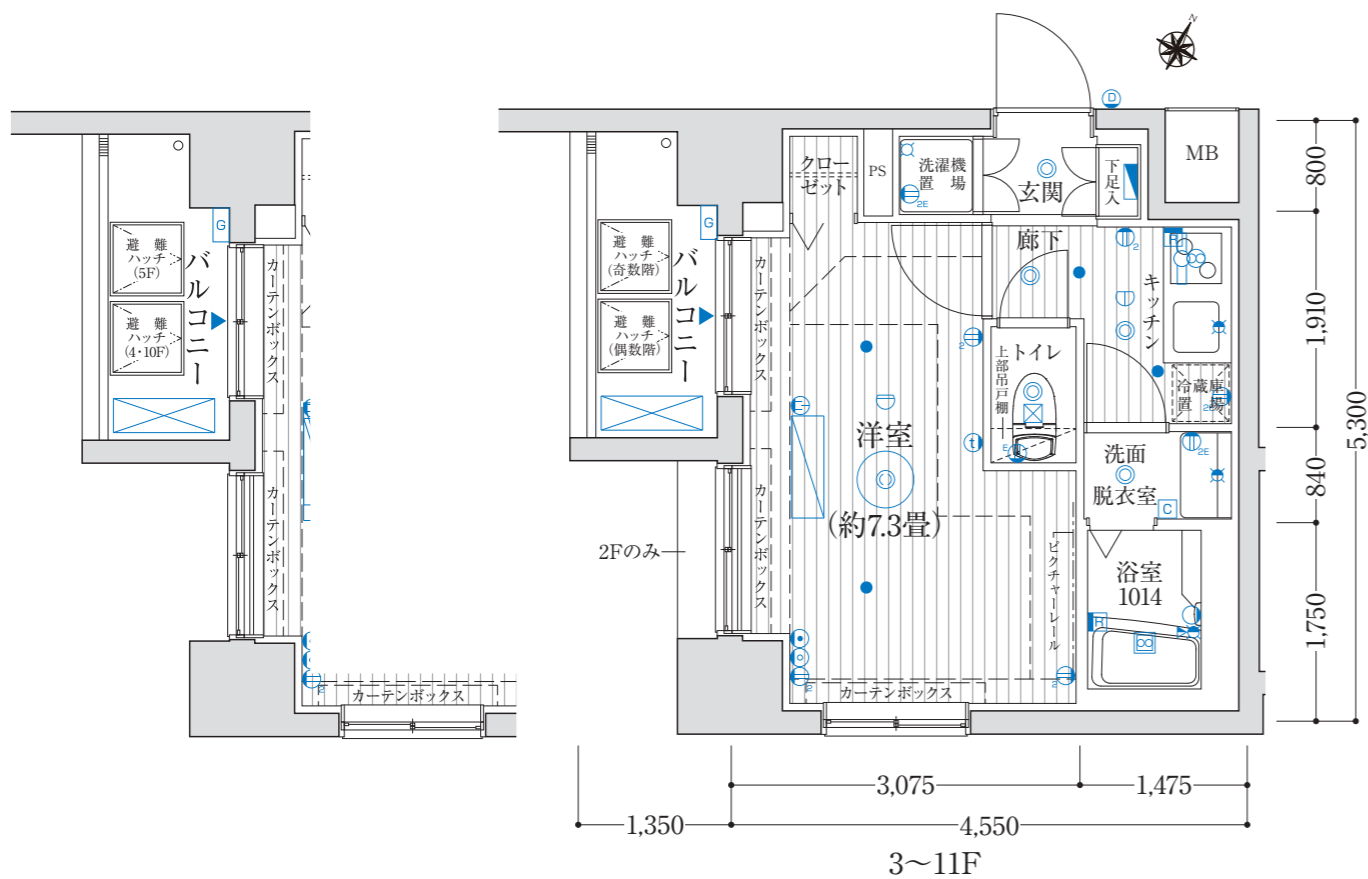
- コンセント (2口)
- アース付コンセント (2口)
- アース付コンセント (1口)
- エアコン用コンセント
- 電話アウトレット
- テレビアウトレット
- シーリングライト
- ダウンライト
- ブラケットライト
- 棚下灯
- インターホン親機
- インターホン子機
- 差動式感知器 (2~10F)
- 定温式感知器 (2~10F)
- スプリンクラー (11F)
- 給水栓
- 混合水栓
- 混合シャワー水栓
- 配電盤
- 浴室換気乾燥暖房機コントロールスイッチ
- 給湯器リモコンスイッチ
- 排気吸込口
- 浴室換気乾燥暖房機
- 出入口
- パイプスペース
- メーターボックス
- 下り天井及び梁位置
- エアコン室内機
- エアコン室外機
- 給湯器
- 副吸込口



C-type 1K

Scale:約1/65

専有面積 24.11㎡(7.29坪)
バルコニー面積 3.91㎡(1.18坪)



| | | | |
|-----|---------------------|---|---|
| 11F | A | B | C |
| 10F | A | B | C |
| 9F | A | B | C |
| 8F | A | B | C |
| 7F | A | B | C |
| 6F | A | B | C |
| 5F | A | B | C |
| 4F | A | B | C |
| 3F | A | B | C |
| 2F | A | B | C |
| 1F | エントランスホール・管理事務室・風除室 | | |

4・5・10F

- ☐ コンセント (2口)
- ☐ アース付コンセント (2口)
- ☐ アース付コンセント (1口)
- Ⓜ エアコン用コンセント
- ☎ 電話アウトレット
- 📺 テレビアウトレット
- ☉ シーリングライト
- ☉ ダウンライト
- ☉ ブラケットライト
- ☐ 棚下灯
- 📞 インターホン親機
- 📞 インターホン子機
- ☐ 差動式感知器 (2~10F)
- ☐ 定温式感知器 (2~10F)
- スプリンクラー (11F)
- ☐ 給水栓
- ☐ 混合水栓
- ☐ 混合シャワー水栓
- ☐ 配電盤
- ☐ 浴室換気乾燥暖房機コントロールスイッチ
- ☐ 給湯器リモコンスイッチ
- ☐ 排気吸込口
- ☐ 浴室換気乾燥暖房機
- ▼ 出入口
- PS パイプスペース
- MB メーターボックス
- 下り天井及び梁位置
- ☐ エアコン室内機
- ☐ エアコン室外機
- ☐ 給湯器
- ☐ 副吸込口

物件概要

| | |
|-------|---|
| 名称 | RELIA NISHIYOKOHAMA (リライア 西横浜) |
| 所在地 | 地名地番 神奈川県横浜市西区浜松町70-1 住居表示 神奈川県横浜市西区浜松町12-29 |
| 交通 | 相模鉄道本線「西横浜」駅 徒歩6分,京浜急行電鉄本線「戸部」駅 徒歩10分 |
| 用途 | 商業地域 |
| 地域・地区 | 防火地域,準防火地域 |
| 地目 | 宅地 |
| 備率 | 80% |
| 容積率 | 400% |
| 敷地面積 | 189.78㎡ (57.40坪) |
| 建築面積 | 118.64㎡ (35.88坪) |
| 延床面積 | 926.00㎡ (280.11坪) |
| 構造・規模 | 鉄筋コンクリート造 11階建 |
| 建築用途 | 共同住宅 |
| 総戸数 | 31戸(管理事務室1戸含む) |
| 販売戸数 | 30戸 |
| 取 | 1K |

| | |
|----------|--|
| 専有面積 | 1K(22.75㎡~24.11㎡) |
| バルコニー面積 | 3.91㎡~4.20㎡ |
| 分譲後の権利形態 | 敷地：区分所有者全員の専有面積割合による所有権の共有 建物：専有部分は区分所有権、共用部分は専有面積割合による所有権の共有 |
| 管理形態 | 区分所有者全員で管理組合を設立し、管理組合より管理会社へ委託させていただきます。 |
| 管理会社 | ロイヤル・ビル管理株式会社 |
| 建築確認番号 | 第H25確認建築よこはま00017号 |
| 設計図書閲覧場所 | 管理事務室 |
| 建築竣工予定日 | 平成28年9月下旬 |
| 入居予定日 | 平成28年10月上旬 |
| 売主 | NITOH株式会社 |
| 設計・監理 | アトリエ・アイ |
| 施工 | 日装建設株式会社 |

設備概要

| | |
|---------|---|
| 電気 | 東京電力株式会社 |
| ガス | 東京ガス株式会社 |
| 給水 | 増圧直結給水 |
| 排水 | 公共下水道へ直接放流 |
| テレビ共同視聴 | BS/CS110°アンテナ,地上デジタル放送/アンテナ |
| メールボックス | 1階に設置 |
| 宅配ボックス | 1階に設置 |
| エレベーター | 1基(6人乗(450kg),60m/min,可変電圧可変周波数制御方式) |
| 管理事務室 | 1階に設置 |
| 防犯・防災 | オートロック自動ドア,共同住宅用自動火災報知設備,集合インターホン,連結送水管設備,防犯カメラ,非常用照明設備,消火器,非常コンセント,屋外避難階段1ヶ所,階段1ヶ所設置,避難ハッチ,共同住宅用スプリンクラー設備(11Fのみ),誘導灯,避雷針 |
| ゴミ置場 | 1階に設置 |
| 駐輪場 | 30台 |

専有部分

| | |
|--------------|---|
| 電気 | 東京電力株式会社 (各戸にメーター設置) 容量30A最大40A |
| ガス | 東京ガス株式会社 (各戸にメーター設置) |
| 給水 | キッチン,浴室,洗面室,トイレ,洗濯機置場,給湯器 |
| 排水 | キッチン,浴室,洗面室 |
| 換気 | キッチンはレンジフード,浴室に浴室換気乾燥暖房機(24時間換気機能付)を設置,トイレ,洗面室 |
| マルチメディアコンセント | 各居室に1ヶ所設置,テレビ・電話・LAN用アウトレット,コンセント(2口) |
| インターネット | 各居室に1ヶ所設置 |
| インターホン | 風除室集合玄関機と各戸玄関子機より各戸室内親機(オートロック解錠ボタン・カラーモニター付)に接続 |
| 浴室 | 1014タイプ,シャワー付き混合水栓,浴室換気乾燥機 |
| パウダールーム | 洗面化粧台,混合水栓,洗濯機置場,タオルリング |
| トイレ | 紙巻器,タオルリング,上部吊戸棚,洗浄機能付便座 |
| キッチン | システムキッチンユニット,シンク,レンジフード |
| 防犯・防災 | インターホン(非常用押ボタン・オートロック解錠用押ボタン付),テレビモニター付きインターホン,ドアガード,ドアスコープ,耐震丁番,耐震枠,煙感知器,住戸用消火器,熱感知器 |
| 冷暖房 | 各戸にエアコン設置 |
| 照明 | エントランス,玄関ホール,廊下,洗面室,トイレ,キッチン,流し台棚下,各居室に引掛シーリング設置 |

| | | |
|-------|--|--|
| 屋根 | 耐熱型硬質ウレタンフォーム+アスファルト露出防水,外断熱工法コート材塗布 | |
| バルコニー | 床:コンクリート金ゴテ+防滑性長尺塩ビシート貼 手摺:アルミ製ガラスパネル手摺 | 排水溝:ウレタン塗膜防水 天井:アクリル系リシン吹付け |
| 外壁 | コンクリート打放し+45丁磁器質タイル貼(一部アクリル系吹付けタイル) | |
| 屋外廊下 | 床:コンクリート金ゴテ+防滑性長尺塩ビシート貼 壁:45丁磁器質タイル貼(一部アクリル系吹付けタイル) | 手摺:(外壁)45丁磁器質タイル貼(内壁)アクリル系吹付けタイル 排水溝:ウレタン塗膜防水 天井:アクリル系リシン吹付け |
| 屋外階段 | 床:コンクリート金ゴテ+防滑性長尺塩ビシート貼 手摺:(外壁)45丁磁器質タイル貼(内壁)アクリル系吹付けタイル | 排水溝:ウレタン塗膜防水 天井:アクリル系リシン吹付け |

| | | | | | |
|-----------|----------------|----------|-----------------|--------------------|-----------------------------|
| 共有部内部仕上表 | 床 | 巾木 | 壁 | 天井 | 備考 |
| 駐輪場 | コンクリート金ゴテ+防滑塗装 | — | 吹付けタイル | コンクリート+アクリル系リシン吹付け | 二段式駐輪ラック,スライド式駐車ラック |
| エントランスホール | タイル貼 | SUSヘアライン | タイル貼 | プラスターボード+AEP塗装 | 集合玄関機(TVカメラ付),掲示板,消火器,防犯カメラ |
| 管理事務室 | ビニル床シート | ビニル巾木 | プラスターボード+ビニルクロス | プラスターボード+ビニルクロス | ミニキッチン(火気使用なし),緊急時連絡先表示板 |
| ゴミ置場 | — | — | — | — | — |

| | | | | | |
|------------|-------------------|----------|---------|--------|------------------------|
| 専有部内部仕上表 | 床 | 巾木 | 壁 | 天井 | 備考 |
| 玄関 | タイル貼 | タイル貼 | ビニルクロス | ビニルクロス | 下足箱 |
| 廊下 | フローリング | オレフィンシート | ビニルクロス | ビニルクロス | — |
| キッチン | フローリング | オレフィンシート | キッチンパネル | ビニルクロス | システムキッチン,吊戸棚,換気扇,手元灯 |
| 洋室 | フローリング | オレフィンシート | ビニルクロス | ビニルクロス | カーテンレール,ビクチャレール,室内物干金物 |
| パウダールーム | 長尺塩ビシート | ビニル巾木 | ビニルクロス | ビニルクロス | 洗濯機パン,タオルリング |
| クロゼット | フローリング | オレフィンシート | ビニルクロス | ビニルクロス | ハンガーパイプ,枕棚 |
| トイレ | 長尺塩ビシート | ソフト巾木 | ビニルクロス | ビニルクロス | 紙巻器,タオルリング,吊戸棚 |
| 浴室(ユニットバス) | 1014タイプ(換気乾燥暖房器付) | | | | — |

NITOH株式会社

〒150-0043 東京都渋谷区道玄坂2-10-7 新大井ビル5号館4階
TEL:03-6633-7130(代表) FAX:03-6633-7131
☎0120-979-001 http://www.nitoh.co.jp

