

 NITOH



NOBORITO EAST SIDE

「都心」とつながる、「快適」とつながる。
心地よさを求めた、都市生活者のための拠点。

JR南武線「宿河原」駅より徒歩4分の「駅近ポジション」に誕生する「リアライア登戸EAST SIDE」は、
都心の「渋谷」へ17分、「新宿」へ19分、そして国際都市「横浜」へ25分と、
首都圏を駆け回るビジネスパーソンや学生にとって大きなアドバンテージとなる立地です。
また、街の北側には雄大な多摩川が流れ、自然とも身近にふれ合えるロケーション。
生活の拠である「都心」と、日々の暮らしを利便に彩る「快適」と、
心にゆとりを育む「自然」とスマートにつながる…。
そんな、優雅で心地良い都市生活を楽しむ貴方へ贈る生活拠点です。

URBAN LINK

RELIA NOBORITO EAST SIDE

KAWASAKI

TAMAGAWA

MUSASHI
KOSUGI

WALKING ROUTE

JR南武線

「宿河原」駅徒歩 **4**分
(約320m)

小田急小田原線・JR南武線

「登戸」駅徒歩 **12**分 (約960m)

KAWASAKI

FACADE DESIGN

アーバンなカラーリングとタイルのアクセントが、
建物の存在感を際立たせ、洗練されたファサードデザイン。
各階が独自の個性をもち、全体の魅力を最大限に引き出します。



ENTRANCE DESIGN

高級感のある石目調タイルをあしらひ、柔らかな光の演出で住まう人を温かく迎えるアプローチ。昼間の眩しさを穏やかな時へと変えていき、落ち着いたあるプライベートタイムへと誘います。



APPROACH



HALL

INNER CORRIDOR DESIGN

白を基調とした落ち着いた色合いのあるカラーリングをあしらった、ホテルライクな仕様の内廊下。男からの視界を遮り、プライバシー性にも配慮し、心地よいアーバンライフを演出します。



INNER
CORRIDOR



INNER
CORRIDOR

SMART POSITION

東京、神奈川の主要エリアへは
スマートにアクセス。

都心・横浜方面に向かう数多くの路線とスピーディーにつながるJR南武線をメインに、
メジャーエリアへと快適に移動できるのが大きなアドバンテージ。
快適で高密度なアーバンライフを演出する生活拠点です。

SHINAGAWA
品川
24 MIN

KAWASAKI
川崎
DIRECT 25 MIN

SHINJUKU
新宿
19 MIN

SHIBUYA
渋谷
17 MIN

YOKOHAMA
横浜
25 MIN

TOKYO
東京
31 MIN

RAILWAY ACCESS

朝はゆっくりと、夜はじっくりと。都心への通勤や沿線の大学へ快適アクセス。



POINT

右記主要駅・主要エリアにマルチにアクセス可能なことから、企業の社宅需要が見込まれるエリアです。また、使用可能な2路線の沿線には上記通りの大学等があることから、学生の需要も期待できるエリアです。企業に勤める社会人、大学等に通う学生双方の賃貸需要が見込まれることから賃貸需要の高いエリアであることが想定できます。

TRAIN ACCESS

JR東武線「宿河原」駅からの主な所要時間

「登戸」駅へ	2分	「武蔵小杉」駅へ	13分	「品川」駅へ	24分
「溝の口」駅へ	6分	「渋谷」駅へ	17分	「川崎」駅へ	25分
「二子玉川」駅へ	9分	「自由が丘」駅へ	18分	「横浜」駅へ	25分
「下北沢」駅へ	10分	「新宿」駅へ	19分	「東京」駅へ	31分

TAXI SIMULATION

■タクシー料金シミュレーション

各駅から「コライア登戸EAST SIDE」まで

※上記は乗車料金のシミュレーションであり、乗車料金は別途発生いたします。乗車料金は、乗車人数・乗車回数・乗車日時・乗車ルートによって変動いたします。

「登戸」駅より
深夜料金
約600円
所要時間約3分(約0.9km)

「二子玉川」駅より
深夜料金
約2,740円
所要時間約14分(約5.4km)

「溝の口」駅より
深夜料金
約2,400円
所要時間約14分(約4.2km)

SIMULATION ■通勤シミュレーション(平日/9時出社想定)

川崎駅	0:30発	0:10発
渋谷駅	0:41発	0:53発
新宿駅	0:40発	0:22発
横浜駅	0:42発	0:26発
東京駅	0:30発	0:18発
品川駅	0:34発	0:28発

宿河原駅 徒歩4分

RELIA NOBORITO EAST SIDE

URBAN SELECT

話題のエリアも身近で、生活拠点として大きな資産性も。

「リタイア後EAST SIDE」が誕生する「宿河原」の周辺には、人々で賑わう話題のエリアが点在。休日にはショッピングやレジャー、グルメと気軽に都市生活を堪能できるポジショニングなので、ビジネスパーソンや学生の生活拠点としても大きな需要が見込まれます。

二子玉川ライズ

玉川高島屋S.C.

二子玉川
FUTAKOTAMAGAWA

都心部の賑わいを再現し、さらには「EAST SIDE」が誕生する「宿河原」の周辺には、人々で賑わう話題のエリアが点在。休日にはショッピングやレジャー、グルメと気軽に都市生活を堪能できるポジショニングなので、ビジネスパーソンや学生の生活拠点としても大きな需要が見込まれます。

9 MIN

グランツリー武蔵小杉

ららテラス武蔵小杉

武蔵小杉
MUSASHIKOSUGI

都心部の賑わいを再現し、さらには「EAST SIDE」が誕生する「宿河原」の周辺には、人々で賑わう話題のエリアが点在。休日にはショッピングやレジャー、グルメと気軽に都市生活を堪能できるポジショニングなので、ビジネスパーソンや学生の生活拠点としても大きな需要が見込まれます。

13 MIN

下北沢
SHIMOKITAZAWA

古楽演劇、音楽、アートなど、サブカルチャーの街として知られる「下北沢」。下北沢駅を中心とした再開発で全長約1.7kmの「下北線」が2020年度にフルオープン予定です。

本多劇場

二子玉川
FUTAKOTAMAGAWA

都心部の賑わいを再現し、さらには「EAST SIDE」が誕生する「宿河原」の周辺には、人々で賑わう話題のエリアが点在。休日にはショッピングやレジャー、グルメと気軽に都市生活を堪能できるポジショニングなので、ビジネスパーソンや学生の生活拠点としても大きな需要が見込まれます。

9 MIN

自由が丘
JIYUGAOKA

都内でも屈指のお洒落な街として知られる「自由が丘」。ファッション以外にも、インテリア、アンティーク、グルメ、スイーツなど、多彩な楽しみに出逢える街として多くの人が訪れます。

自由が丘

川崎
KAWASAKI

都心部の賑わいを再現し、さらには「EAST SIDE」が誕生する「宿河原」の周辺には、人々で賑わう話題のエリアが点在。休日にはショッピングやレジャー、グルメと気軽に都市生活を堪能できるポジショニングなので、ビジネスパーソンや学生の生活拠点としても大きな需要が見込まれます。

25 MIN

フナツタアット

川崎駅前広場

川崎
KAWASAKI

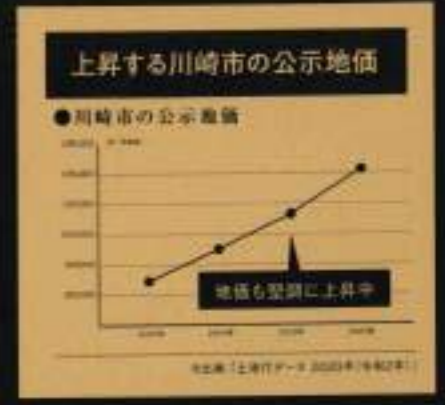
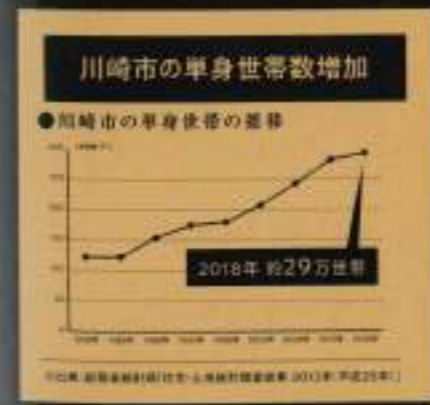
都心部の賑わいを再現し、さらには「EAST SIDE」が誕生する「宿河原」の周辺には、人々で賑わう話題のエリアが点在。休日にはショッピングやレジャー、グルメと気軽に都市生活を堪能できるポジショニングなので、ビジネスパーソンや学生の生活拠点としても大きな需要が見込まれます。

25 MIN

KAWASAKI DATA

より住みやすく、快適な未来へ。データが示す、人気都市・川崎の魅力。

15~64歳人口割合	転入率	労働力率	有業率	民間賃貸住宅の家賃 (1+月3.3㎡あたり)
No.1	No.2	No.2	No.2	No.2
【第1位】川崎市 67.2%	【第1位】大阪市 7.0%	【第1位】東京都港区 66.1%	【第1位】東京都港区 66.1%	【第1位】東京都港区 6,800円
【第2位】東京都港区 67.2%	【第2位】川崎市 6.9%	【第2位】川崎市 65.2%	【第2位】川崎市 66.6%	【第2位】川崎市 3,100円
【第3位】横浜市 66.9%	【第3位】堺市 6.6%	【第3位】若狭市 64.0%	【第3位】相模原市 66.3%	【第3位】横浜市 6,300円



溝の口

6 MIN DIRECT

JR南武線と東急田園都市線と交差する利便性が高いショッピングタウン！現在では川崎市内や沿線でも有数の繁華街へと成長しています。



ノクティブラザ

「溝の口」駅前の再開発によって1997(平成9)年に誕生した大規模複合施設。大通りを挟んで「ノクティブラザ1」と「ノクティブラザ2」の2棟から構成され、現在では溝の口のランドマークとして多くの人々で賑わっています。



マルイファミリー溝の口

地上10階・地下1階の「ノクティブラザ2」の複合施設として、最新トレンドのファッションブランドや雑貨、グルメスポットが揃った「マルイファミリー溝の口」。地下1階と1階の食料品コーナー「マルイ食彩館」が人気です。

かながわサイエンスパーク



日本初の都営型サイエンスパーク。ベンチャー企業や大企業、外資系企業の研究開発部門も数多く入居しており、日本最大級の規模を誇ります。

ポレポレタウン



「溝の口」駅前に100店舗以上の商業施設が並び、「ポレポレまつり」や「フリーマーケット」などイベントも開催され、地元の人々に愛される商店街です。



小田急小田原線の接続駅として多くの人々が利用する「登戸」駅。駅前には多彩な商業施設が建ち並び、少し足を伸ばせば豊かな自然に出逢えます。

登戸

2 MIN DIRECT
徒歩12分(約960m)

再開発が進み、より快適で暮らしやすくなった「登戸」エリア。



「登戸」駅前の再開発

- 「登戸」駅周辺地区**
○多摩川の土壌改良 ○多摩川沿線の緑地が広がる中心商業街
- 「登戸」駅・向ヶ丘遊園駅連絡地区**
○中心商業地の開発を促進
○多摩川沿線の緑地を保全(公園、学術・研究、医療・福祉、防災等)
- 住宅地地区**
○住宅を中心として暮らしやすい空間

向ヶ丘遊園緑地の再開発

「人と自然が調和しあふる丘」をコンセプトに、「自然体験エリア」「商業施設エリア」「温泉施設エリア」の3つのゾーンに分けて、特別な体験を演出する場として計画が進行中です。

味の食彩館のほりと



川南武蔵「登戸」駅の改札口前におき、お弁当やおにぎり、惣菜のお店、リーズナブルな価格で多彩な味が楽しめます。

小田急マルシェ登戸



生活に便利なコンビニエンスストアをこまめに、カーヒーショップ、フードショップ、など6店舗が揃っています。

LOCATION MAP



GOURMET INFORMATION

仕事帰りに一人でも気軽に立ち寄れる。ホッと落ち着くグルメスポット。

アルモニーア



WALK TO 1 MIN (約70m)

地元で人気のイタリアン・お洒落なランチメニューも併売で、看板メニューのカルボナーラは絶品です。

パティスリーアノー-沼津本店



WALK TO 2 MIN (約150m)

沼津駅で大人気のお洒落なスイーツショップ。シェフ自慢のカップチーズケーキ「しゅくらーず」がおすすめ。

BEER SWITCH



WALK TO 3 MIN (約210m)

「いつものどこにでもあるビールを極上のビールへ」がコンセプトの、上質なクラブビールが楽しめるお店です。

SHOPPING

- セブンイレブン田園駅前3丁目店 徒歩 1分(約 70m)
- ビッグ・ユー田園沼津店 徒歩 1分(約 80m)
- タリエイトS-1田園沼津南口店 徒歩 4分(約 270m)
- ローソン沼津駅前店 徒歩 4分(約 320m)
- まいばすけっと沼津駅前店 徒歩 4分(約 320m)
- ファミリーマート沼津駅前店 徒歩 5分(約 350m)
- まいばすけっと登戸駅前 徒歩 8分(約 630m)
- ライフ沼津駅前 徒歩 9分(約 700m)
- フレッシュコペンペン登戸店 徒歩 12分(約 930m)
- 味の食彩館のほりと 徒歩 12分(約 960m)

PUBLIC

- 多摩消防署沼津出張所 徒歩 1分(約 80m)
- 沼津交番 徒歩 3分(約 180m)
- 沼津警察署 徒歩 3分(約 240m)
- 多摩区登戸行政サービスコーナー 徒歩 12分(約 960m)

PARK & SPORTS

- 沼津草花しずら公園 徒歩 4分(約 280m)
- 沼津草花ゴルフセンター 徒歩 5分(約 330m)
- 登戸センターズオニスコート 徒歩 6分(約 410m)
- 田園沼津化センター 徒歩 8分(約 580m)
- エニタイムフィットネス登戸店 徒歩 8分(約 610m)
- 多摩川河川敷 徒歩 17分(約 1300m)

LIFE INFORMATION

BANK & POST OFFICE

- J&Aセレクト沼津沼津支店 徒歩 2分(約 150m)
- 田園沼津駅前郵便局 徒歩 4分(約 290m)
- 田園沼津金庫沼津支店 徒歩 4分(約 320m)
- 三井住友銀行沼津沼津出張所 徒歩 5分(約 330m)
- 三菱UFJ銀行登戸支店 徒歩 14分(約 1060m)

CLINIC

- おおば歯科クリニック 徒歩 2分(約 120m)
- 石塚内科医院 徒歩 2分(約 130m)
- 沼津沼津田園駅前クリニック 徒歩 2分(約 140m)
- 沼津内科クリニック 徒歩 4分(約 270m)
- 船井歯科医院 徒歩 4分(約 300m)
- 田園沼津多摩病院 徒歩 13分(約 970m)

多摩川花火大会

多摩川で、様々なテーマに合った花火が打ち上がる夏の一大イベント。隣接する世田谷区が主催する「世田谷区たまがわ花火大会」と同時に開催され、多摩川の両岸で打ち上げが楽しめます。



※上記の徒歩所要時間は1分～4分(約)の範囲です。

EQUIPMENT

KITCHEN



23ガスコンロ
20ボルトコンロのバーナーには、安全センサーを標準搭載。火災の危険を未然に防ぐので安心です。



シングルレバー混合水栓
レバーハンドルを片手で操作することで水量や温度を調節できます。安全水栓を採用しました。



人造大理石カウンター
美しくながらも扉面で傷や汚れを拭きながら、耐久性・弾力性にも優れた人造大理石のカウンターです。



レンジフード
弾力シロッコファンを採用したレンジフードは油汚れをはじくフィルター付なので、お手入れが簡単です。※戸タイプにより形状が異なります。



シンク
お掃除しやすいコンパクトサイズ。水はねを防ぐ静音仕様です。



触覚タッチ
指を触るとストッパーがかかる触覚タッチを標準採用。地震時に食器が飛び出すのを防ぎます。

LAVATORY



洗淨機能付温水暖房便座
衛生的に使える洗淨機能付温水暖房便座を採用。



水流強力洗浄
勢い強い水流でフタがなくても、トイレの隅に汚れが溜りやすくなります。

BATHROOM



サーモスタット式混合水栓
レバーひとつで手軽に温度調節可能なサーモスタット機能付きを採用しました。



浴室換気乾燥暖房機
換気乾燥や暖房、空気清浄機能ももちろん、浴室をドライルームとして使える乾燥機能も搭載。



ブレイクフロア
清潔を保つ優れた防水性能と、滑り止しを備えた安心の仕様です。

SANITARY



人造大理石洗面台
耐久性が高い人造大理石製。お掃除しやすいカウンター一体成型です。



シングルレバー水栓
レバーハンドルを上下左右に動かすだけで、水量や温度の調節ができます。



キキビネット
スプレーで水アカや皮脂汚れの付着を防ぐ効果があります。

ROOM FUNCTION



個性を引き立てる
シンプルで機能的な空間と多彩な機能性。

※タイプ別標準仕様。標準・選定品はイメージを参照してください。取付場所には限りがあります。

OTHERS



下見入

居室を開放で開放的にフロアウェアがはまるシューズボックス。足元のホコリを掃除機で吸い取ることもできます。※戸タイプによりサイズが異なります。



クローゼット

本住戸にクローゼットを確保しています。上着には洋服干しを、下着にはハンガーを掛けて収納できます。



駐輪場

駐輪場を敷地内に確保。自転車置き場を5台分ご利用いただけます。



24時間対応のごみ置場

住人の生活サイクルに合わせて、24時間いつでもごみ出しが可能です。忙しい朝に慌てずに済みます。



冷暖房エアコン

快適な生活に不可欠な冷暖房エアコンもすべての住戸に標準で装備。色を基準とした部屋にすっきりとしたデザインです。



ペット飼育可

大好きなペットと一緒に暮らすよう管理費が設定されています。※ペットの大きさ、数に制限があります。

SECURITY

ハンズフリーシステム「Tebra」。住まう方を365日24時間見守る、先進のセキュリティを採用。



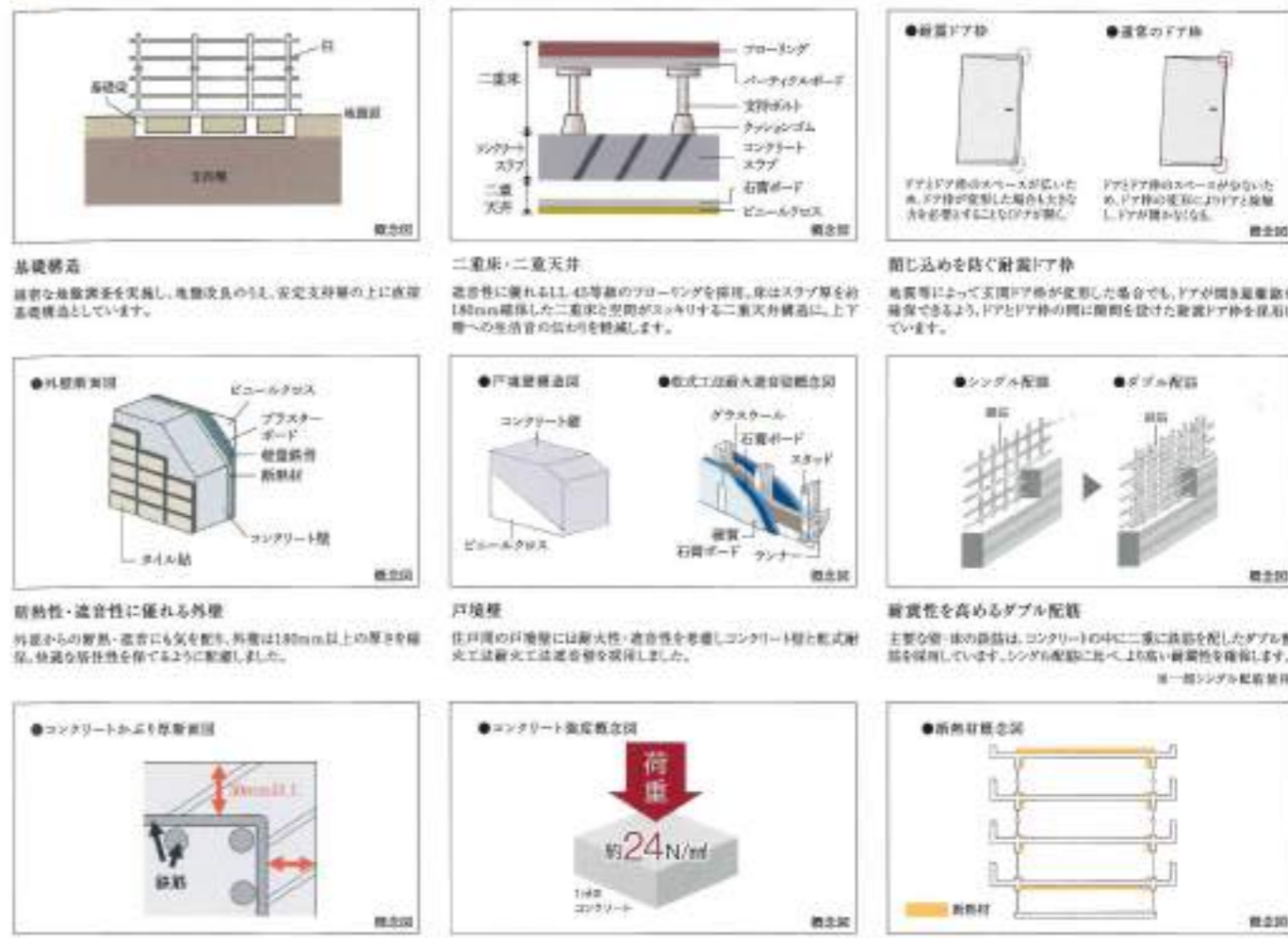
宅配ボックスもTebraと連動 キーを出さなくてもドアを解錠 玄関扉はワンタッチで施錠

Tebraキー設置……●風除室内オートロック操作盤 ●エレベーター入口 ●エレベーター内 ●バイク置場入口 ●宅配ボックス ●ゴミ置場 ●玄関ドア
「Tebraキー」をかばんやポケットに入れたままエントランス等のオートドアをハンズフリーで解錠できます(最大約2m)。また、「Tebraキー」の設置により、宅配ボックスの操作が可能になります。小さなお子様連れや荷物が多く両手がふさがっている時などに大変便利です。

- ### ハンズフリーシステム「Tebraキー」の特徴
- 誤作動防止センサ**
キーに誤作動防止センサを搭載しているため、6秒以上静止していると検知、解錠ができなくなります。少し傾けてからご使用ください。
 - ユニバーサルデザイン**
丸みを帯びたデザインで、手によくなじみ、持ちやすい形状です。
 - 電池交換時期をお知らせ**
電池交換時期をリーダーの音と光でお知らせします。(専有部のみ)
Tebraキーは動作確認ランプで確認できます。

- キー収納型で停電時でも安心!**
「Tebraキー」には非常用キーが収納されているので、万一の停電時でも解錠・解錠が可能です。ワンタッチで出てくるので、キーを引き出すなどのわずらわしさがありません。
- リモコンボタンでも操作可能**
約2m以内であれば「Tebraキー」のリモコンボタンで解錠可能。(共用部のみ)
- かざしても解錠可能**
ハンズフリータイプのほか、かざして解錠できる非接触専用ICを内蔵しています。(共用部のみ)
- ID違い42歳以上**
42歳以上(原簿値)の豊富なID違いで高いセキュリティを確保しました。可変コード方式で電波を暗号化。

STRUCTURE

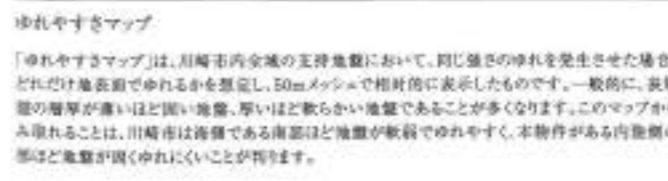


コンクリートかぶり厚
コンクリートは、柱断面比によりひび割れを起こす可能性があります。ひび割れによる鉄筋の露びが引起こすコンクリート破壊を考慮し、柱断面・梁の必要かぶり厚30mm以上を確保しました。

コンクリート強度
建物の躯体は一般的なマンションの基準を上回る高い強度のコンクリートを採用し、特にコンクリートの設計基準強度は24N/cm²としました。

断熱構造
外部に面する構体には断熱加工を施し、夏涼しく、冬暖かい断熱性に優れた仕入れを実現。断熱性能も向上します。

本物件のある川崎市多摩区は、
台地が緩やかに傾斜して隆起しているため、
地震の際もゆれにくい地盤となっています。



MULTIMEDIA ブロードバンド対応

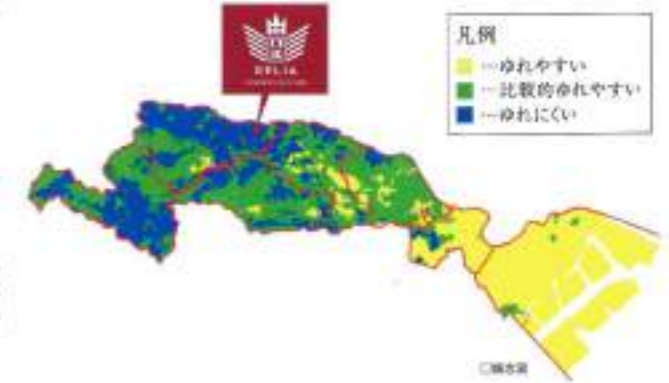
インターネット接続サービス(ギガプライズ)を導入。全戸に無線LANルーター(Wi-Fi対応)を標準装備し、常時接続高速専用回線により24時間、インターネットをご利用いただけます。

GIGA PRIZE

最大10Gbpsの
通信速度が
楽しめる

- 入居したその日から使える
- ネットワークオプション
- メールアドレス無料
- 万が一のセキュリティサービス

*1. 無償接続時は、最大300Mbpsまでです。



「公的保証機関による瑕疵対応」

株式会社日本住宅保証検査機構
瑕疵保証責任保険「JIOわが家の保険」

住宅瑕疵担保責任保険
新築マンションの場合、基本構造部分の瑕疵については売主が10年間保証するよう法律で義務付けられていますが、この保証をより徹底するため、日本住宅保証検査機構の住宅瑕疵担保責任保険「JIOわが家の保険」が付保されています。
この保険は事業者が契約者となる保険ですが、主要構造部に起因する瑕疵が発生し事業者が倒産等の場合には道産住宅取得者等に保険金が支払われる等、消費者保護を目的とした住宅瑕疵担保責任法に基づく保険です。

PLANS

アーバンライフを優しく包み込むバリエーション。
さまざまな生活シーンを考慮した先進のスマートプランをご用意しました。

この図面集は宅地建物取引業法第35条の規定に基づく重要事項説明書の一つです。

- 図面に記載されている寸法の単位はミリメートル(mm)です。
- 表示面積・坪換算は1㎡=約0.3025坪とし、小数点第3位以下は切り捨ててあります。
- 専有面積は建築基準法の専有面積(パイプスペース[PS]、メーカーボックス[MB]を含む)ですので、不動産登記法上の登記面積(内法面積)はこれより少なくなります。また住戸内の原型は、専有面積及び帖数に含まれます。
- 各タイプの専有面積は、専有にて算出しておりますので、内法面積による登記面積とは異なります。
- 各タイプ図内に記載されている帖数は専有面積は1.62㎡を1帖とし、小数点第2位以下は切り捨ててあります。
- バルコニー面積は専有計算にて算出しております。
- バルコニーに避難ハッチが設置されている場合は床高に段差が生じます。
- 敷地配管図内の積載・外構等は変更される場合がありますので、予めご了承下さい。
- 避難ハッチの位置は消防機関の指導により変更(移設・増設等)している場合がございます。
- 各タイプ図の凡例記号(照明・コンセント等)の位置については、実際の位置と若干変更が生じる場合があります。
- 一部の窓ガラスは、諸官庁の指導及び近隣住民とのプライバシー上、アミ入りガラス又は不透明ガラスになっている場合があります。
- 立面図については縦横・面格子・アンテナ等は省略しております。
- 外装・屋根・柱型・下がり天井の形状・大きさについては、各階により異なる場合があります。
- バルコニー・雨庇等下部の共用部分の支柱・梁等・折上げ及び床段差は一部省略しております。
- 扉戸類・物入・クローゼット内の梁型は一部省略しております。
- 雨樋・通気管・給水管・床下点検口・排水井の位置は、図面上省略しております。
- 洗面化粧台・キッチン・ユニットバス等は各タイプ図により形状が異なる場合がありますので、予めご了承下さい。
- 計画内容は行政指導・施工上の理由及び改良のため、一部変更となる場合がありますので、予めご了承下さい。
- 方位・縮尺はトレース・印刷の都合上多少誤差が生じる場合がありますので、予めご了承下さい。方位は表北を示しています。
- 図面と差異がある場合には現状を優先させていただきます。
- 隣接の建物等の周辺環境につきましては、ご購入までに現地で十分にお確かめ下さい。
- 冷蔵庫置場は、各タイプにより設置スペースの大きさが異なります。また、設置可能な冷蔵庫が設定される場合がありますので、予めご了承下さい。家電製品・家具などを新たに購入・設置される方は、事前に実測してご検討下さい。
- その他、ご不明な点につきましては係員にお問い合わせ下さい。

ELEVATION PLAN

Scale=1/250



南側立面図

北側立面図



東側立面図



西側立面図

B TYPE ROOM NUMBER 111.218.318.416.513
1K ■住戸専有面積 / 20.45㎡ ■バルコニー面積 / 2.75㎡



C1 TYPE ROOM NUMBER 101
1K ■住戸専有面積 / 20.36㎡ ■バルコニー面積 / 3.68㎡



D TYPE ROOM NUMBER 102.209.309.407.504
1K ■住戸専有面積 / 20.51㎡ ■バルコニー面積 / 3.08㎡



E1 TYPE ROOM NUMBER 104.211.311.409.506 / 106.213.313.411.508
1K ■住戸専有面積 / 20.44㎡ ■バルコニー面積 / 3.08㎡



C2 TYPE ROOM NUMBER 208.308.406.503
1K ■住戸専有面積 / 20.36㎡ ■バルコニー面積 / 4.01㎡



E2 TYPE ROOM NUMBER 103.210.310.408.505 / 105.212.312.410.507
1K ■住戸専有面積 / 20.44㎡ ■バルコニー面積 / 3.08㎡



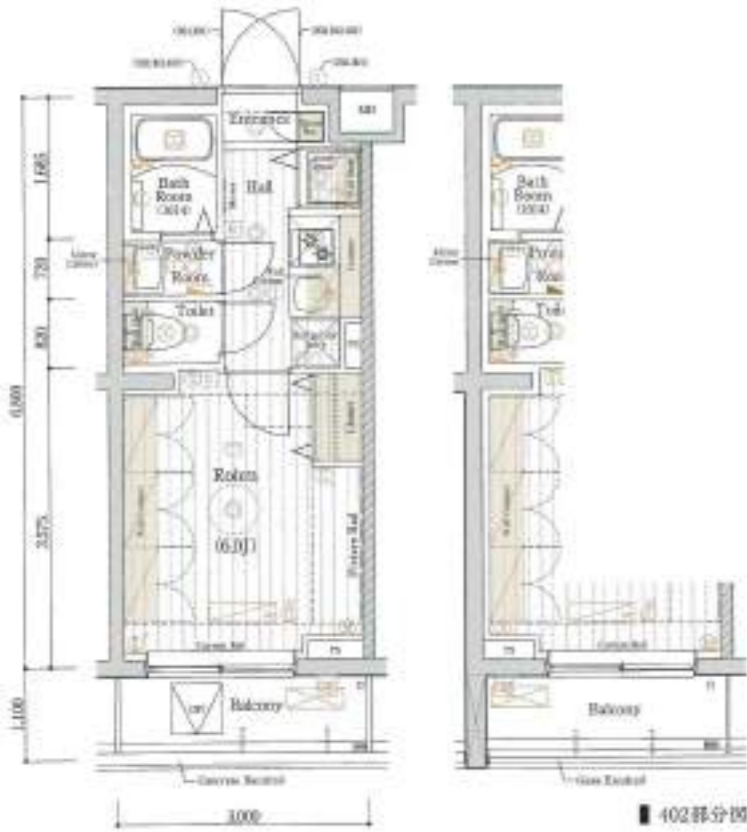
凡例表

- | | | | |
|-----------------------|---------------|------|---------------|
| ■ 電灯スイッチ | ■ 前住戸保留設備残存機 | ■ 窓 | ■ バイパススペース |
| ■ エアコンセント | ■ 換気扇 | ■ MR | ■ ネットワークボックス |
| ■ アース付配線ボックス | ■ 郵便ボックス | ■ | ■ エアコン室内機取付位置 |
| ■ マルチメディアコンセント (アース付) | ■ 郵便ボックス | ■ | ■ エアコン室外機取付位置 |
| ■ 電話 (電話機付) | ■ インターホン (縦型) | ■ | ■ 物干し台 |
| ■ TV (ケーブルテレビ) | ■ インターホン (子機) | ■ | ■ 洗濯パン |
| ■ エアコンセント | ■ 給水栓 | ■ | ■ 洗濯パン |
| ■ 給水栓 | ■ 給水栓 | ■ | ■ ストック台 |
| ■ シーリングライト | ■ シェーダー付給水栓 | ■ | ■ 電気配線ボックス |
| ■ 防虫網 (網式) | ■ 給湯器 | ■ | |
| ■ 防虫網 (網式) | | ■ | |

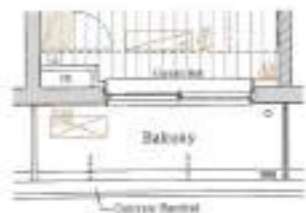
SE	G2		G1		S6		A1		A2		A3		A4		A5	
	F1	F2	F1	F2	F1	F2	F1	F2	F1	F2	F1	F2	F1	F2	F1	F2
SE	20	20	20	20	20	20	20	20	20	20	20	20	20	20	20	20
SE	20	20	20	20	20	20	20	20	20	20	20	20	20	20	20	20
SE	20	20	20	20	20	20	20	20	20	20	20	20	20	20	20	20
SE	20	20	20	20	20	20	20	20	20	20	20	20	20	20	20	20
SE	20	20	20	20	20	20	20	20	20	20	20	20	20	20	20	20
SE	20	20	20	20	20	20	20	20	20	20	20	20	20	20	20	20
SE	20	20	20	20	20	20	20	20	20	20	20	20	20	20	20	20
SE	20	20	20	20	20	20	20	20	20	20	20	20	20	20	20	20
SE	20	20	20	20	20	20	20	20	20	20	20	20	20	20	20	20
SE	20	20	20	20	20	20	20	20	20	20	20	20	20	20	20	20
SE	20	20	20	20	20	20	20	20	20	20	20	20	20	20	20	20

F1 TYPE ROOM NUMBER 202,302,402/204,304

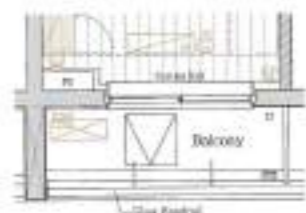
1K ■ 住戸専有面積 / 20.40㎡ ■ バルコニー面積 / 3.30㎡



■ 402部分図



■ 202部分図



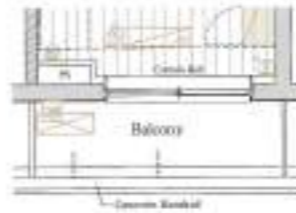
■ 302部分図

F2 TYPE ROOM NUMBER 203,303/205,305

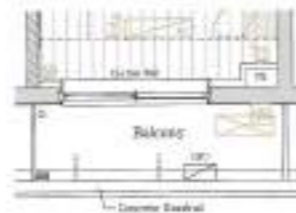
1K ■ 住戸専有面積 / 20.40㎡ ■ バルコニー面積 / 3.30㎡



■ 203部分図



■ 203部分図



■ 205,305部分図

F3 TYPE ROOM NUMBER 201,301,401

1K ■ 住戸専有面積 / 20.40㎡ ■ バルコニー面積 / 3.08㎡



F4 TYPE ROOM NUMBER 206,306

1K ■ 住戸専有面積 / 20.40㎡ ■ バルコニー面積 / 3.08㎡



凡例表

- 電灯分電盤
- 非常脱出用階段扉
- PS ハイプルーフ
- 2口コンセント
- 換気扇
- NH モーターボック
- アース付2口コンセント
- 調理器具
- エアコン室内機取付位置
- マルチメディアコンセント (アース付2口コンセント・Wi-Fi接続シヤック付・TV用アース付)
- 設備器具取付場所
- エアコン室外機取付位置
- エアコンコンセント
- インターホン (通報)
- 物置
- アラーム
- インターホン (子機)
- 郵便ボックス
- フォトリフレクト
- 緊急通報
- ストック
- シーリングライト
- シャワー付混合水栓
- 電気配線
- 給湯器 (強制式)
- 給湯器
- 給湯器 (従来式)

	CG	GI	IJ	AS	CF	D	E2	E1	E3	E4	A1	A2	A1	A3	B
2F	302	303	304	305	306	307	308	309	310	311	312	313	314	315	316
4F	401	402	403	404	405	406	407	408	409	410	411	412	413	414	415
3F	301	302	303	304	305	306	307	308	309	310	311	312	313	314	315
2F	201	202	203	204	205	206	207	208	209	210	211	212	213	214	215
1F	101	102	103	104	105	106	107	108	109	110	111	112	113	114	115

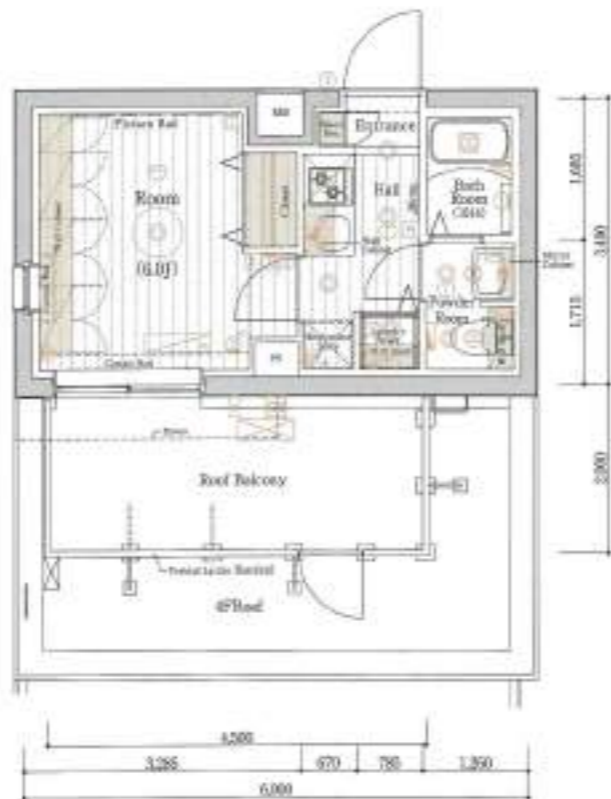
ROOM PLAN

Scale=1/90

G1 TYPE ROOM NUMBER 403.404 1K 住戸専有面積 / 20.40㎡ キューブバルコニー面積 / 9.00㎡



G2 TYPE ROOM NUMBER 501 1K 住戸専有面積 / 20.40㎡ キューブバルコニー面積 / 9.00㎡



403部分図

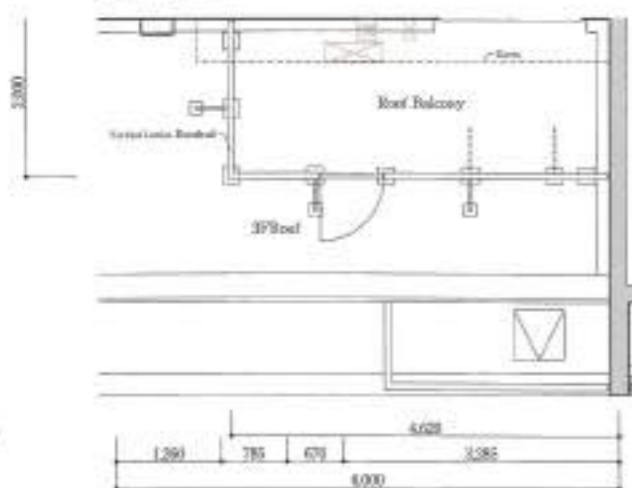


Table with grid coordinates (A1-A2, 01-02) and corresponding room or area numbers.

凡例表

Legend for room plan symbols and abbreviations, including electrical symbols, furniture, and room abbreviations.

OUTLINE

物件概要

建築概要

Building summary table including location (Tokyo), site (Shinjuku), and detailed specifications like floor area, construction, and completion dates.

設備概要

Equipment summary table listing various services and fixtures such as electricity, water supply, gas, and kitchen appliances.

共有部分

Common areas table detailing shared facilities like the roof garden, entrance, and storage spaces.

外部仕上表

Exterior finish table listing materials and specifications for the building's exterior, including the facade and roof.

内部仕上表(共有部分)

Interior finish table (Common Areas) listing materials and specifications for shared indoor spaces like the roof garden and entrance.

内部仕上表(専有部分)

Interior finish table (Private Areas) listing materials and specifications for individual unit interiors.

[売上]



NITOH株式会社

Contact information for NITOH Company, including address, phone numbers, and website.