



RELIA

M A N S I O N

NUMABUKURO



ゆったりと時が流れ、落ちついた邸宅が佇む街並み。
住まう方の価値観やライフスタイルを大切に守るだけでなく
新たな喜びに出会える日常がここからはじまります。

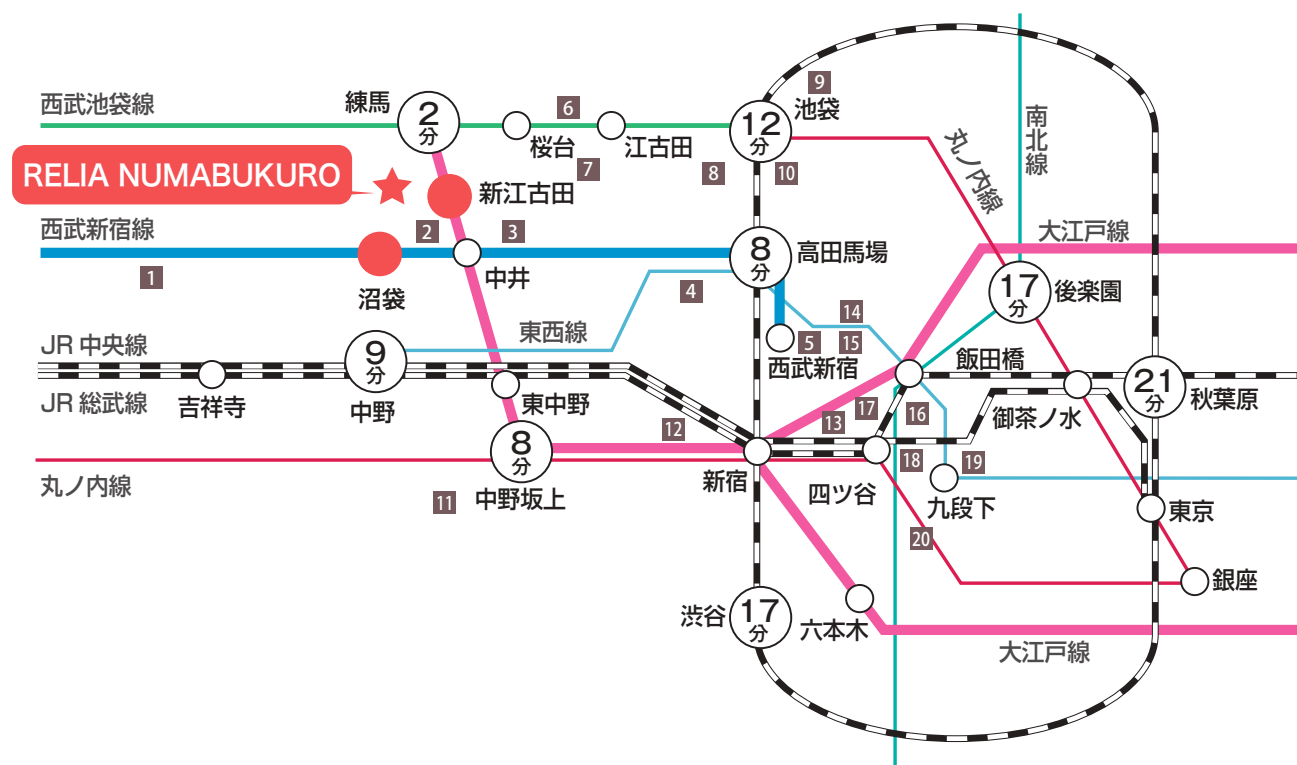


〈外観・エントランス完成予想図〉

この絵図は図面をもとに描き起こしたもので、実際と異なる場合があります。
あらかじめご了承ください。

上質な都市生活を愉しむ。先進の美意識が端正な邸宅。
この街の新しい魅力と活気に新たな命を吹き込んでいます。

「新宿」と「池袋」、2大ターミナル駅に簡単アクセスが可能。
閑静な住宅街に住みながら、東京都心の「どこにでも行きやすい」が魅力の沼袋。



西武新宿線「沼袋」駅から

「新宿」駅 …… **13分**
「高田馬場」駅より山手線乗換

「渋谷」駅 …… **15分**
「高田馬場」駅より山手線乗換

「東京」駅 …… **22分**
「高田馬場」駅より東京メトロ東西線乗換
「大手町」駅より東京メトロ丸ノ内線乗換

都営大江戸線「新江古田」駅から

「四ツ谷」駅 …… **18分**
「東中野」駅より総武線乗換

「六本木」駅 …… **24分**
直通

「銀座」駅 …… **28分**
「中野坂上」駅より東京メトロ丸ノ内線乗換

中92[京王電鉄バス]「浄風園前」より

「練馬駅」 …… **15分**

「中野駅」 …… **16分**

高70[関東バス]「江古田四丁目」より

「高円寺駅北口」 …… **17分**

※所要時間は日中平常時のもので、乗換・待ち時間は含みません。また時間帯により異なります。

都心への出やすさは、大学へのアクセスも軽快にします。

Campus Information

西武新宿線(沼袋駅より乗入) 沿線

- 1 武蔵野大学 …… 柳沢駅より徒歩 19分
- 2 目白大学 新宿キャンパス …… 中井駅より徒歩 9分
- 3 上智大学 目白聖母キャンパス …… 下落合駅より徒歩 8分
- 4 東京富士大学 …… 高田馬場駅より徒歩 4分
- 5 早稲田大学 西早稲田キャンパス …… 高田馬場駅より徒歩 13分

西武池袋線(練馬駅にて乗換) 沿線

- 6 武蔵野音楽大学 …… 江古田駅より徒歩 7分
- 7 武蔵大学 江古田キャンパス …… 江古田駅より徒歩 8分
- 8 立教大学 池袋キャンパス …… 池袋駅より徒歩 10分
- 9 帝京平成大学 池袋キャンパス …… 池袋駅より徒歩 11分
- 10 東京音楽大学 …… 池袋駅より徒歩 12分

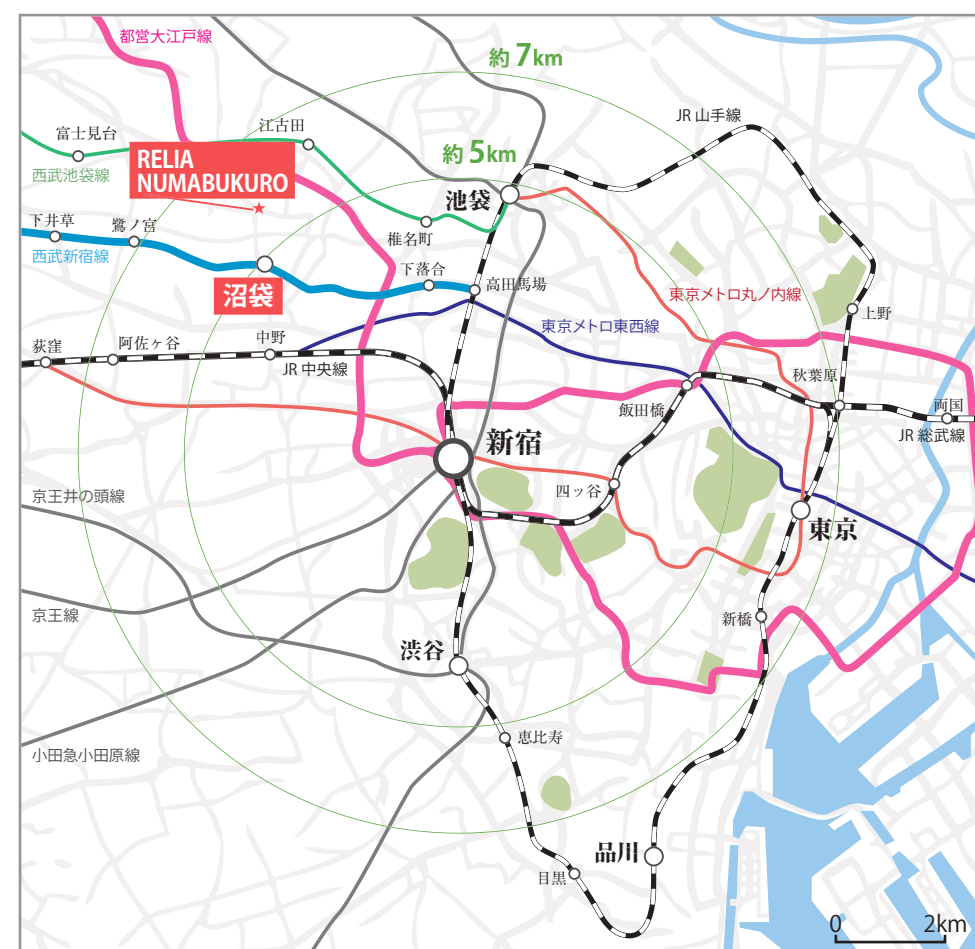
都営地下鉄大江戸線(新江古田駅より乗入) 沿線

- 11 東京工芸大学 中野キャンパス …… 中野坂上駅より徒歩 9分
- 12 工学院大学 …… 都庁前駅より徒歩 1分
- 13 東京女子医科大学 …… 若松河田駅より徒歩 5分

東京メトロ東西線(高田馬場駅にて乗換)

- 14 早稲田大学 …… 早稲田駅より徒歩 7分
- 15 学習院女子大学 …… 早稲田駅より徒歩 12分
- 16 日本歯科大学 東京短期大学 …… 飯田橋駅より徒歩 3分
- 17 東京理科大学 …… 飯田橋駅より徒歩 4分
- 18 法政大学 …… 飯田橋駅より徒歩 12分
- 19 専修大学 神田キャンパス …… 九段下駅より徒歩 6分
- 20 二松學舎大学 …… 九段下駅より徒歩 8分

「池袋」まで12分、「新宿」まで13分、「東京」まで22分。
毎日の利便性と自然の安らぎに包まれます。



都心から程良い距離感で、気持ちを切り換える。

新宿から7km圏内に位置するリライア沼袋は、白金台や目黒などの落ち着いた邸宅街とほぼ同距離に位置しています。新宿や池袋に出やすいことによって、都心の各ショッピングエリアや大学へ30分以内でアクセスでき、多くの選択肢を多く持っています。都会の喧騒からは離れ、落ち着いた街の中でリラックスできるので、仕事とプライベートを切り換えることができます。

広いフットワークを可能にする、優れた交通利便性。

西武新宿線「沼袋」駅、縦方向に動く地下鉄都営大江戸線「新江古田」駅の2駅を利用可能とするリライア沼袋。
新宿と池袋の二駅から、多路線への乗り換えが自在な上、南方向へ行く都営大江戸線によって六本木方面へのアプローチも可能。さらには、高田馬場駅から東京メトロ東西線に乗り換えれば、飯田橋や大手町方面へも行きやすいので、優れた交通利便性があり、かなり広いフットワークを持つことができます。

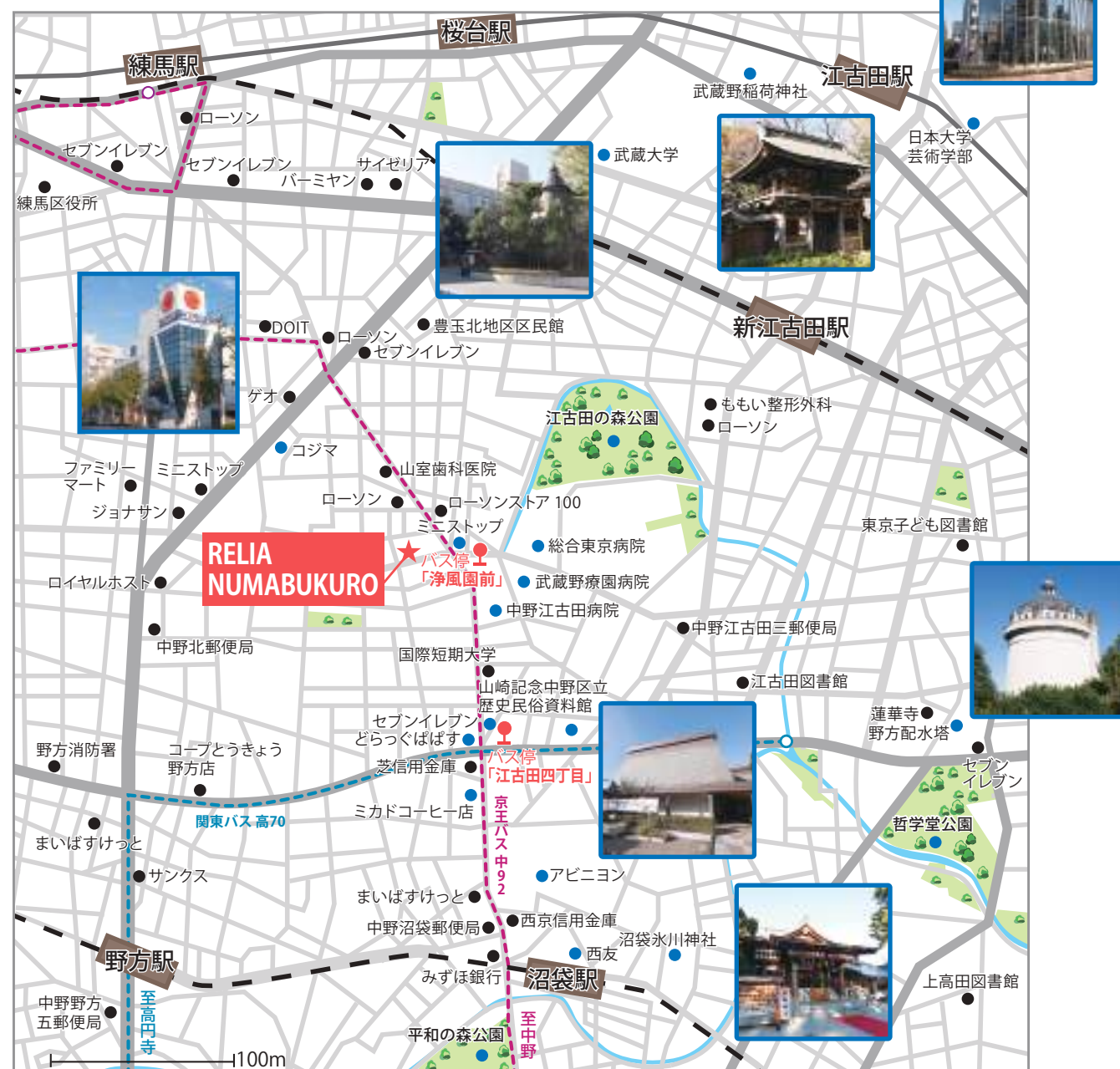
新宿 13分

池袋 12分

東京 22分

秋葉原 21分

閑静な住宅街での落ち着いた暮らしに
商店街や3つの広い公園が生活をさらに充実させてくれます。



Life Information

駅・公共施設・公園

沼袋駅	徒歩 12 分
新江古田駅	徒歩 16 分
江古田図書館	徒歩 10 分
江古田の森公園	徒歩 8 分
平和の森公園	徒歩 17 分
哲学堂公園	徒歩 19 分

医療機関

中野江古田病院	徒歩 3 分
武蔵野療園病院	徒歩 4 分
山室歯科医院	徒歩 5 分
総合東京病院	徒歩 6 分
ももい整形外科	徒歩 13 分

商業施設

ミニストップ 豊玉南店	徒歩 1 分
ローソン 練馬豊玉中二丁目店	徒歩 4 分
どらっくばす 江古田店	徒歩 6 分
コジマ 豊玉店	徒歩 8 分
まいばすけっと 沼袋駅北店	徒歩 10 分
西友 沼袋店	徒歩 14 分

金融機関

芝信用金庫 沼袋支店	徒歩 6 分
中野江古田三郵便局	徒歩 8 分
中野沼袋郵便局	徒歩 11 分
西京信用金庫 沼袋支店	徒歩 11 分
みずほ銀行 沼袋支店	徒歩 12 分

緑息づく街、活気あふれる商店街

駅前からリライア沼袋までの道には深夜まで営業するスーパーやコンビニ。新旧が混在する小さな商店が建ち並ぶ商店街には活気があり、お気に入りの商店や飲食店を見つける楽しみにあふれています。



西友 沼袋店



どらっくばす 江古田店



ミカドコーヒー 中野沼袋店



セブンイレブン 中野江古田店



ミニストップ 豊玉南店



まいばすけっと 沼袋駅北店



ローソン 練馬豊玉中二丁目店



手作り菓子 アビニオン



中野サンモール



中野サンプラザ

沼袋を囲む、リフレッシュ空間。



江古田の森公園



哲学堂公園



平和の森公園

徒歩5分圏内で安心。



中野江古田病院



武蔵野療園病院



総合東京病院

Kitchen



参考写真

システムキッチン

キッチンは、たっぷり収納が嬉しいシステムキッチン。上部に吊戸棚を設け清潔感溢れる上質仕様です。
※グリルはついておりません。

キッチン天板

汚れに強く、お掃除がしやすい人造大理石天板を採用しました。

耐震ラッチ

地震などの揺れによる棚からの滑り落ちを防ぐために、キッチンの吊り戸棚には耐震ラッチを装備しています。



参考写真



参考写真

シングルレバー混合水栓
レバーハンドルを上下左右に動かして水量や温度の調整が行えます。

レンジフード

ホーロー整流板付レンジフードです。
すきま風現象を利用した整流板の効果により、吸引力がさらにアップ。高品位ホーローを採用しているので、油汚れも簡単に拭き取れます。



参考写真



参考写真

2口ガスコンロ

お料理の効率を高める2口ガスコンロを採用しました。

Bath Room



参考写真 (A・I・J・Kタイプ)

追い焚き機能付きフルオートバス (A・B・D・E・H・I・J・Kタイプ)
寒い季節でも、快適な湯温でお風呂を楽しむことができます。

4面パネル (A・I・J・Kタイプ)
通常1面のアクセントパネルが、ネロクラウンの大理石調パネルとなり、上質で高級感あふれる空間にしています。

フラット天井

ユニットバスの梁を無くしてフラット天井にしています。

ランドリーボール

洗濯物をいつでも干すことができるランドリーボールを設置しています。



参考写真 (B・D・E・Hタイプ)

浴室換気乾燥暖房機

雨の日も洗濯物を干すことができる浴室換気乾燥暖房機を設置しています。

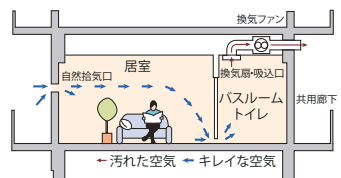
24時間低風量換気システム

24時間、新鮮な外気を採り入れられる低風量換気システムを採用。
シックハウス対策に効果を発揮するとともに、結露対策にも役立ちます。



参考写真

■換気システム概念図
※説明図ですので、実際の形状とは異なります。



参考写真

メタル調シャワーホースとヘッド
高級感漂うメタル調のシャワーヘッドでバスルームをぐっと引き締めます。

参考写真

Rest Room



参考写真

暖房機能付き洗浄便座

寒い季節でもあたたかな座面を保てる、暖房便座機能付きシャワートイレを標準装備しています。
最新のエコ機能を身近にする新しいトイレです。

快適標準装備



参考写真

エアコンを標準装備

各戸にエアコンを設置 (A・I・J・Kタイプは2台) しているため、気密性を生かし室内の温度を快適に保つことができます。



参考写真

照明を標準装備

各居室にリモコン付きシーリングライトを設置しています。

Entrance



参考写真

人感センサー付照明

帰宅時にドアを開けば玄関照明が点灯するセンサー付。暗がりですイッチを探す必要がない上に、節電効果もあります。

Storage



参考写真

各住戸にクローゼットを設置
コートやジャケット、衣類掛けなど、取り出しやすく使い勝手の良いハンガーパイプと固定棚が付いたクローゼットです。

ウォークインクローゼット・シューズインクローゼット
ウォークインクローゼット (Aタイプ) やシューズインクローゼット (F・G・Kタイプ) など収納設備は充実しています。

Broadcast



参考写真

BS・110°CS デジタル放送に対応

テレビ端子に分波器をお取り付けのうえ、BS・110°CSデジタルチューナーを設置するだけで、BSデジタル放送・110°CSデジタル放送の2つの衛星放送が受信可能です。BSデジタル放送の主な民放チャンネルや110°CSデジタル放送のスカイパーフェクTV! 110のプロモーションチャンネルが無料で楽しめます。
※有料チャンネルの視聴料等は、別途契約が必要となります。

Wi-Fi



参考写真

高速インターネット Wi-Fi が使い放題

マンション専門のインターネットサービス「FGBB」を採用。各戸にWi-Fi アクセスポイントを設置しているため、スマートフォンやタブレット端末でも快適にインターネットをお楽しみいただけます。
※Wi-Fi 利用料金は管理費に含まれています。

きめ細かい使いやすさ

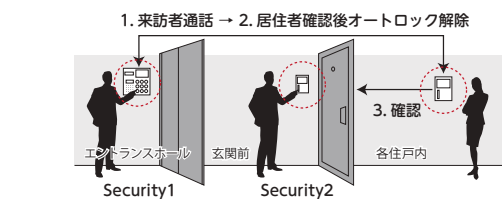
各住戸にピクチャーレールを設置

各戸にピクチャーレールを設置しているため、絵や写真を下げたりと便利にお使い頂けます。

Security

安心のオートロックシステム

■オートロックシステム概念図 ※説明図ですので、実際の形状とは異なります。



カメラ付きオートロック操作盤

エントランスの来訪者を室内のカラーモニターで確認でき、不審者侵入をガードします。



カラーモニター付きハンズフリーインターホン

音声と映像の両方で来訪者を確認できるカラーモニター付ハンズフリーインターホンを採用。



全て参考写真

防犯カメラ

1階エントランスには不審者の侵入や、いたずら及びトラブル発生の抑止効果向上のため、防犯カメラを設置しました。
(他共用部に5台)

24時間セキュリティシステム

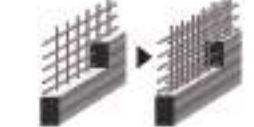
24時間体制のセキュリティシステムを採用。緊急時には非常警報装置とセキュリティセンターを結ぶオンラインによる迅速な出動体制各種の危険に対応します。また、エントランスインターホンと玄関ドアホンによる2重のチェックで不審者をシャットアウトします。



Structure & Safety

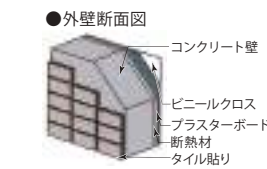
耐震性を高めるダブル配筋

●シングル配筋 ●ダブル配筋



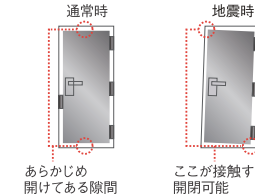
主要な壁・床の鉄筋は、コンクリートの中に二重に鉄筋を配したダブル配筋を採用しています。高い耐震性を確保しています。

遮音性・断熱性に優れた外壁



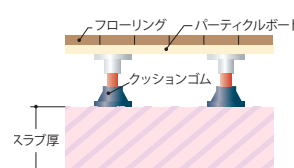
外壁は約150～350mm厚のコンクリートに断熱材を吹き付け、高い保温力を確保しています。

耐震ドア枠



地震時、ドア枠の変形による室内への閉じ込めを回避できるように、耐震ドア枠を採用しました。万一の場合にも玄関ドアを避難経路として確保できます。

二重床



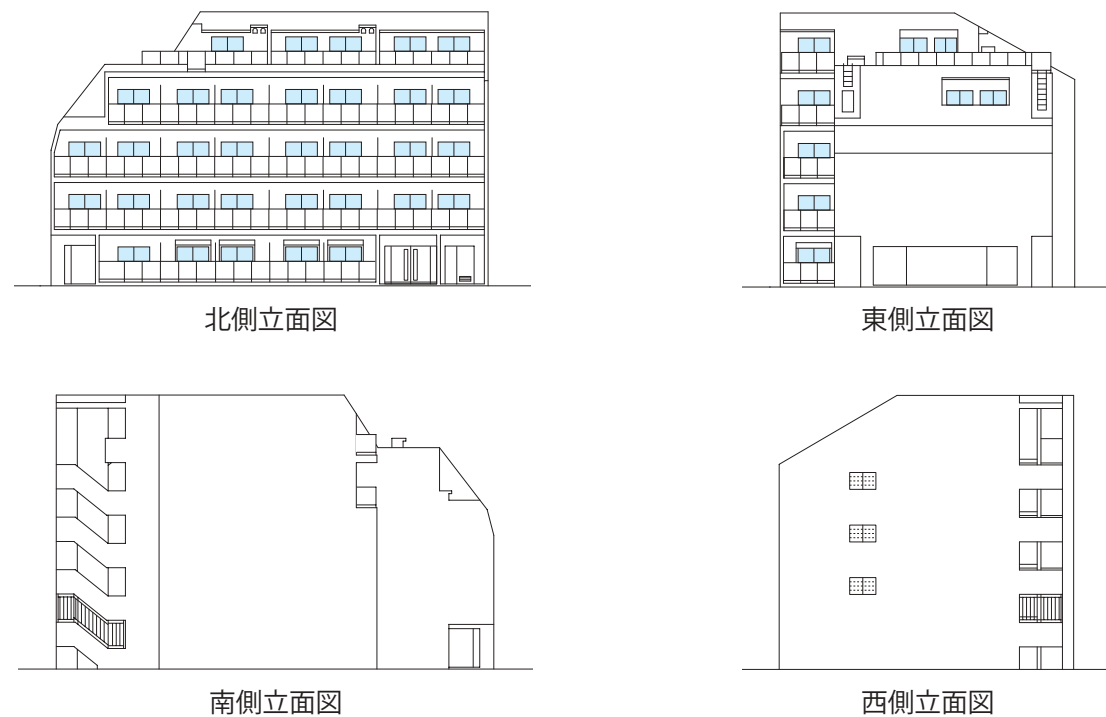
スラブの厚さを約150～180mm以上とし、遮音性に優れたLL-45等級の置床システムを採用しています。

第三者保証機構による瑕疵対応

新築マンションの場合、基本構造部分の瑕疵については売主が10年間保証するよう法律で義務づけられていますが、この保証をより確実にするために、日本住宅保証機構の住宅瑕疵担保責任保険「JIOわが家の保険」に加入しています。

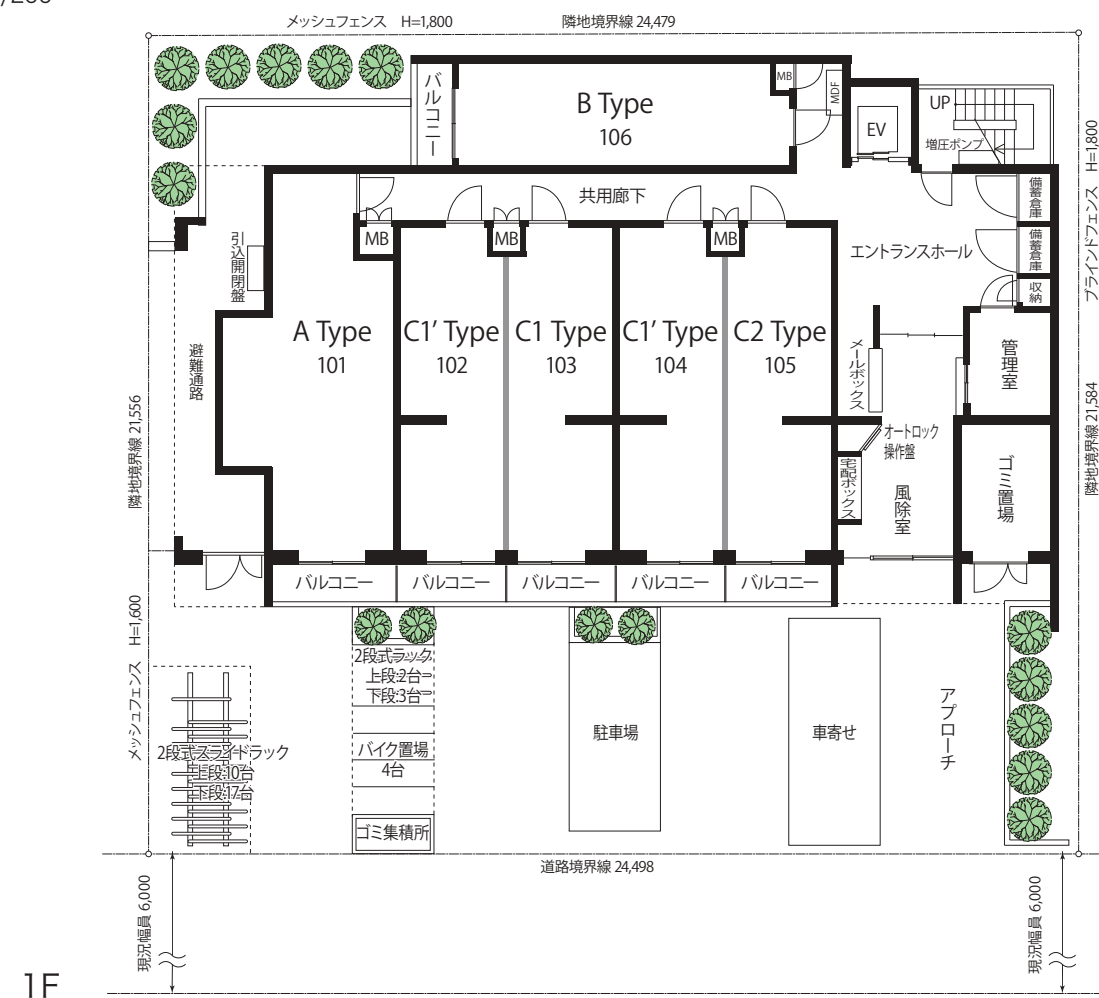
ELEVATION PLAN

S=1/400



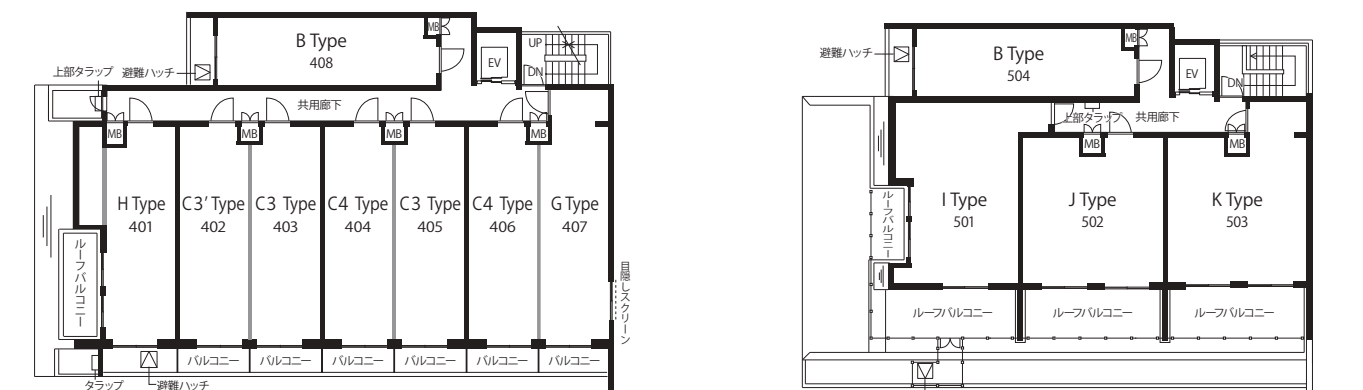
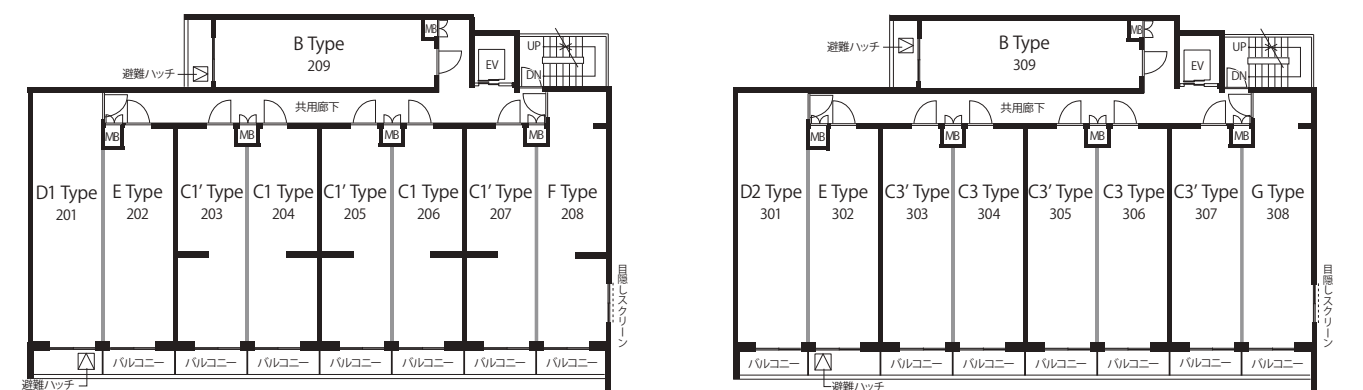
FLOOR PLAN

S=1/200



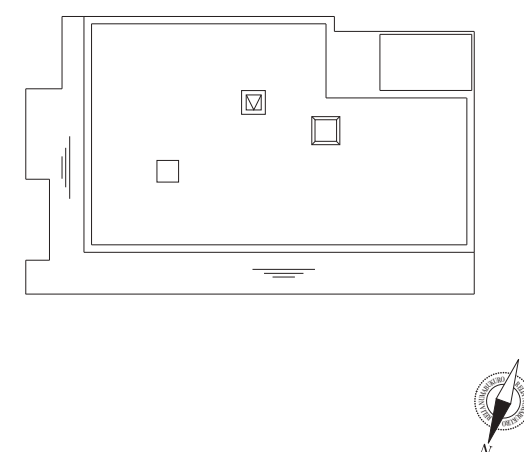
FLOOR PLAN

S=1/300



図面集をご覧になる際の注意事項

- 図面に記載されている寸法の単位はミリメートル (mm) です。
- 表示面積・坪換算は1㎡=0.3025坪とし、小数第3位以下は切り捨てとします。
- 帖数表示は壁芯計算により、1帖1.62㎡として算出した概算数値になります。
- 専有面積には、PS (パイプスペース)、MB (メーターボックス) 面積が含まれ、建築基準法に基づき壁の中心線からの寸法で計算 (壁芯計算) されたもので、登記簿上の内法計算による面積とは異なります。
- バルコニー面積・ルーフバルコニー面積は壁芯計算にて算出し、柱型部分を含んでおります。
- 各タイプ図内の凡例記号の位置については、実際の位置と若干変更が生じる場合があります。
- 立面図については、縦樋・アンテナ等は省略しております。
- 外壁・壁厚・柱型・下がり天井の形状や大きさについては、各階により異なる場合があります。
- 共用部分の支柱・梁型・折上げ及び床段差は一部省略しております。
- 雨樋・通気管・排水管・排水口・床下点検口・排水樹等の位置は、図面上省略しております。
- 各戸には設備点検口が数箇所設置されていますが、図面上は省略しております。
- 計画内容は、行政指導施工上の理由及び改良のため、一部変更となる場合がありますので、予めご了承ください。
- 方位・縮尺等は、トレース、製版等の関係上多少誤差が生じる場合がありますので、予めご了承ください。
- 図面と差異がある場合には現状を優先させていただきます。



ROOM PLAN

S=1/75

A Type (1DK)

専有面積 39.11㎡ (11.83 坪)
バルコニー面積 3.74㎡ (1.13 坪)

B Type (1DK)

専有面積 25.95㎡ (7.84 坪)
バルコニー面積 3.19㎡ (0.96 坪)

C1 Type (1K)

専有面積 25.95㎡ (7.84 坪)
バルコニー面積 3.19㎡ (0.96 坪)

C3 Type (1K)

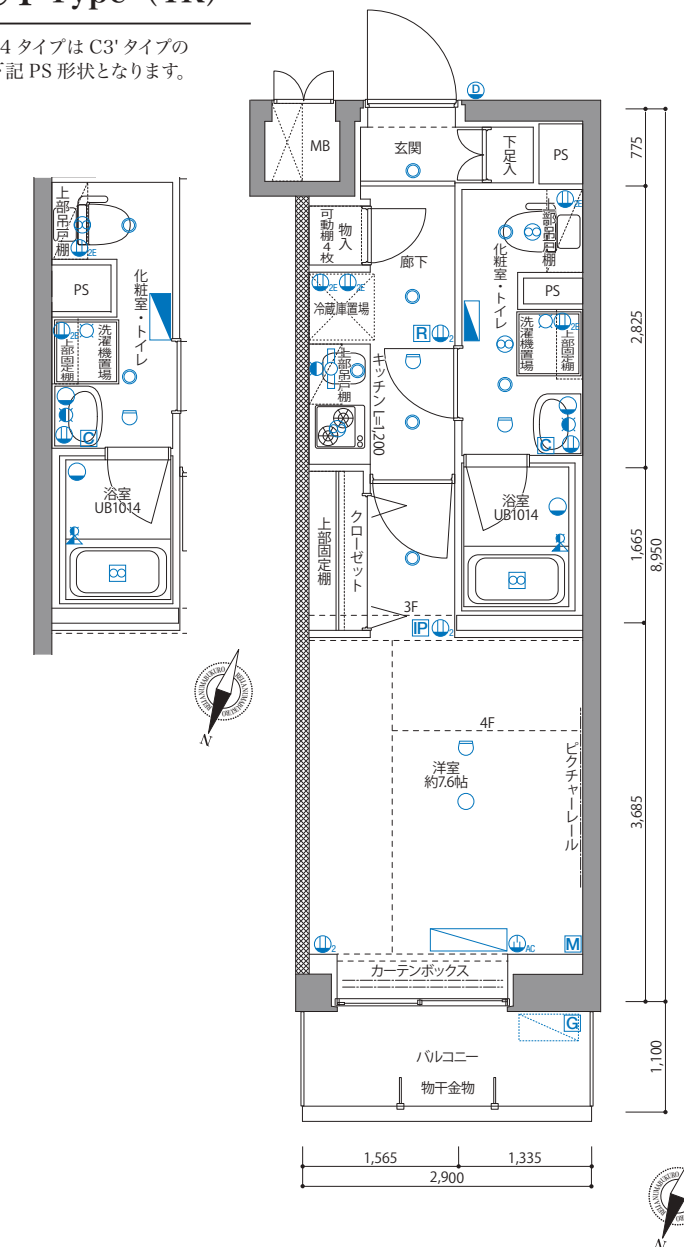
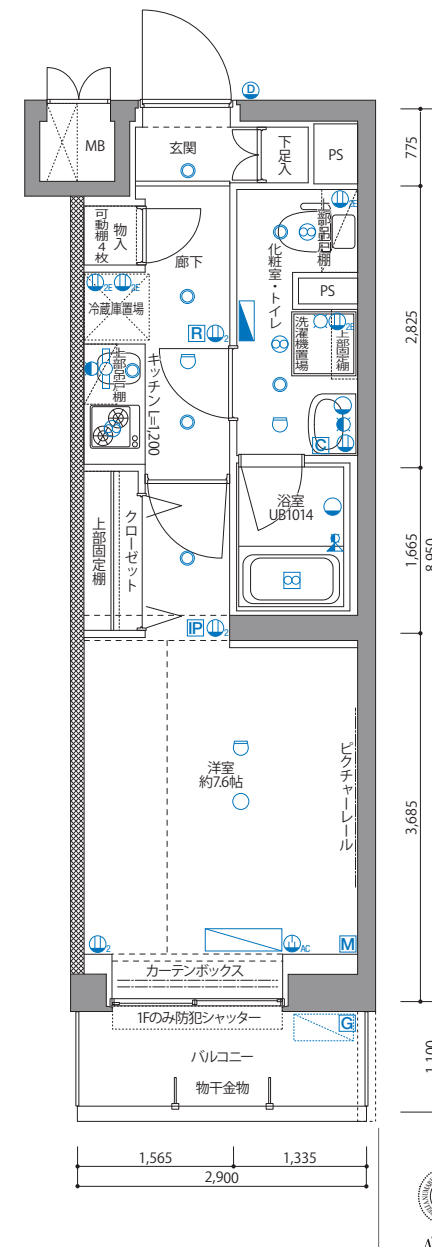
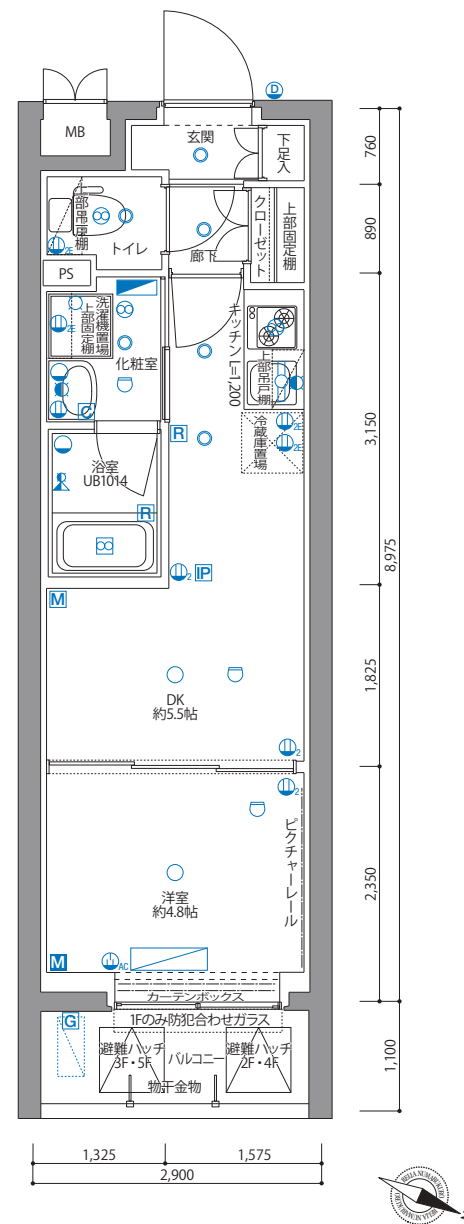
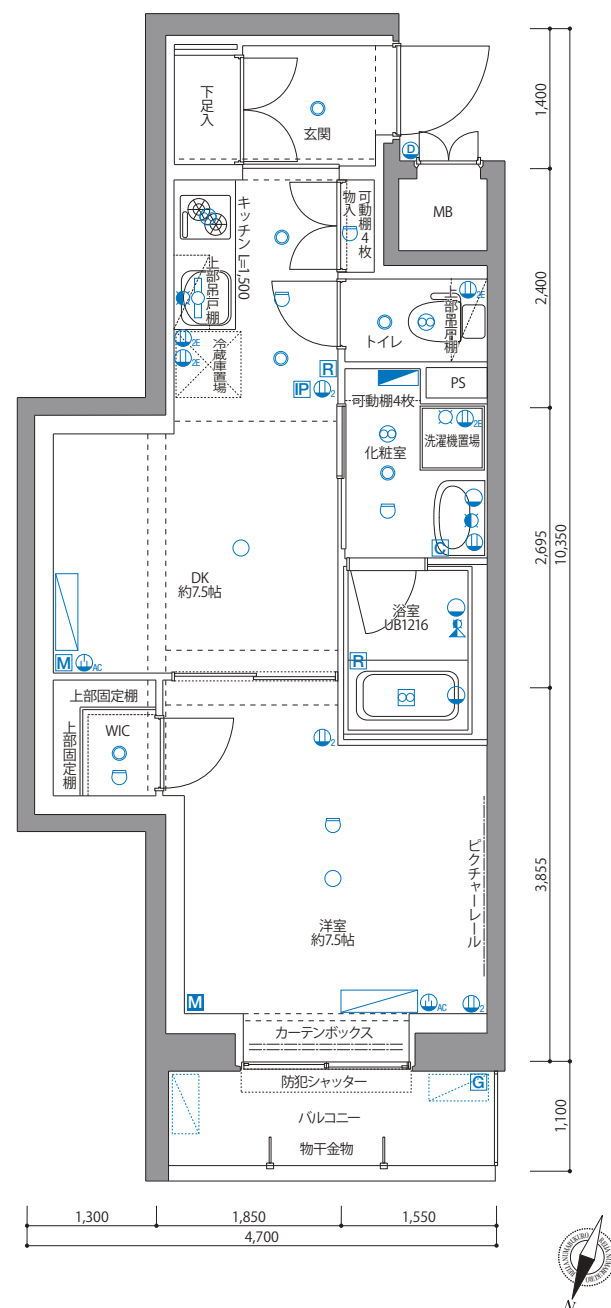
専有面積 25.95㎡ (7.84 坪)
バルコニー面積 3.19㎡ (0.96 坪)

C4 Type (1K)

C4 タイプは C3' タイプの
下記 PS 形状となります。

C1' タイプは C1 タイプの反転となります。

C3' タイプは C3 タイプの反転となります。



C2 Type (1K)

C2 タイプはバルコニーの形状
が異なり、躯体となります。

凡例

- シーリングライト
- ブラケット照明
- ダウンライト
- キッチン照明
- 熱感知器
- 1口コンセント
- 2口コンセント
- 2口アース付コンセント
- エアコン用コンセント
- TV・LAN・Wi-Fiコンセント
- TVコンセント
- 分電盤
- 換気扇
- 給湯器
- 給湯器リモコン
- 浴室換気乾燥暖房機
- 浴室換気乾燥暖房機リモコン
- 給水栓
- 混合水栓
- シャワー付混合水栓
- ドアホン
- モニター付インターホン親機
- エアコン室内機
- エアコン室外機
- 乾式戸境壁

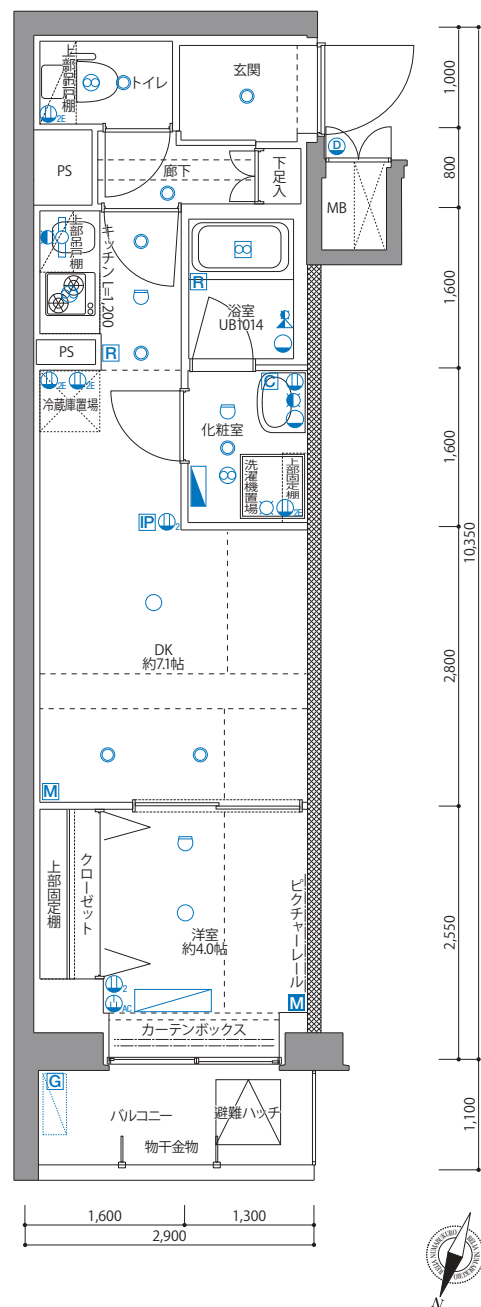
●単位：mm ●これらの図面は諸条件により多少変更する場合があります。 ●表示方位は若干誤差がありますので、正確な方位については設計図書でご確認ください。

ROOM PLAN

S=1/75

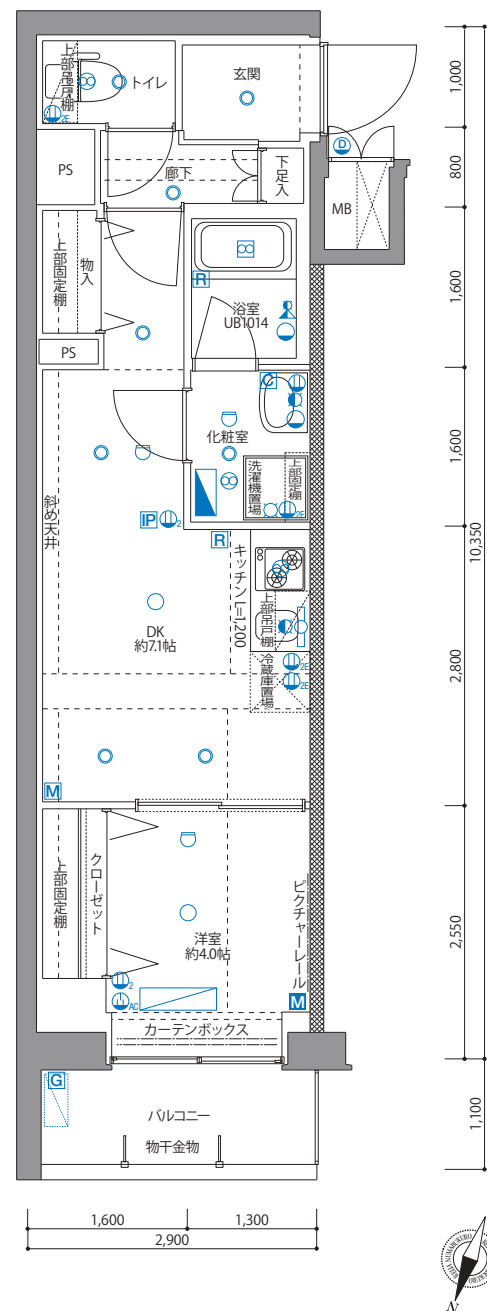
D1 Type (1DK)

専有面積 30.37㎡ (9.18 坪)
バルコニー面積 3.19㎡ (0.96 坪)



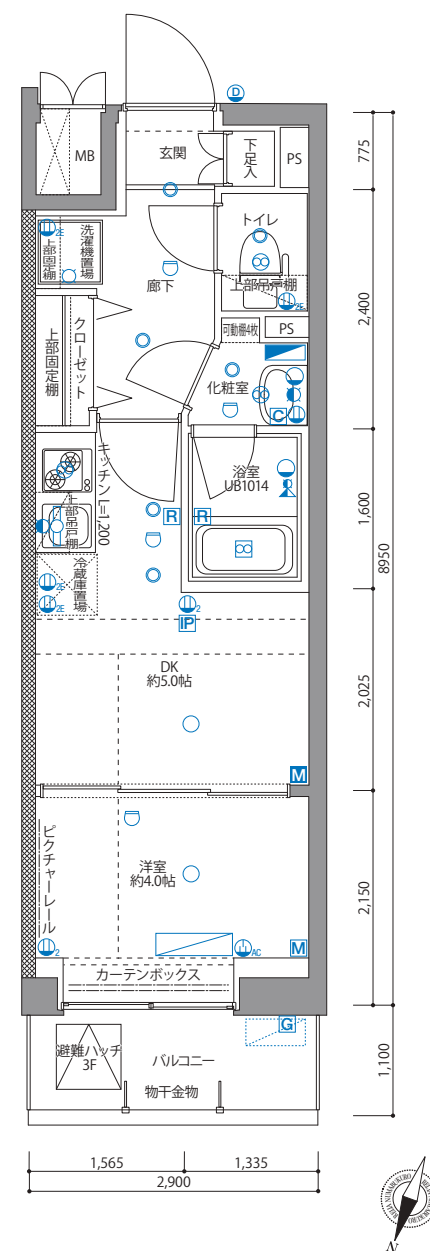
D2 Type (1DK)

専有面積 30.37㎡ (9.19 坪)
バルコニー面積 3.19㎡ (0.96 坪)



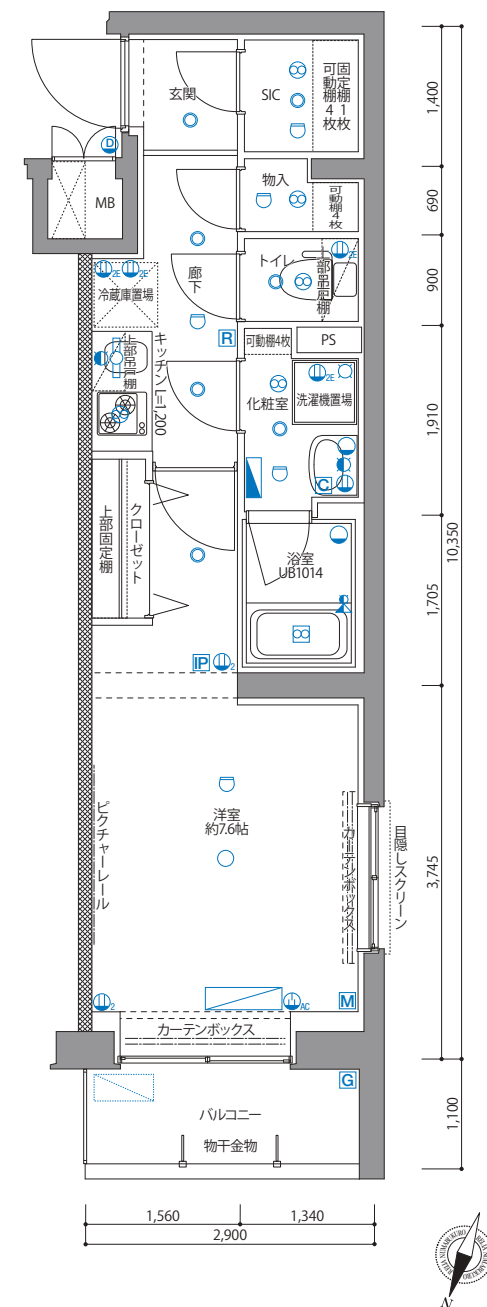
E Type (1DK)

専有面積 25.59㎡ (7.74 坪)
バルコニー面積 3.19㎡ (0.96 坪)



F Type (1K)

専有面積 29.38㎡ (8.88 坪)
バルコニー面積 3.19㎡ (0.96 坪)



		I 501		J 502		K 503		B 504	5F
	H 401	C3' 402	C3 403	C4 404	C3 405	C4 406	G 407	B 408	4F
D2 301	E 302	C3' 303	C3 304	C3' 305	C3 306	C3' 307	G 308	B 309	3F
D1 201	E 202	C1' 203	C1 204	C1' 205	C1 206	C1' 207	F 208	B 209	2F
避難通路	A 101	C1' 102	C1 103	C1' 104	C2 105	エントランス	ゴミ置場	B 106	1F

ルーフバルコニー

凡例

- シーリングライト
- ブラケット照明
- ダウンライト
- キッチン照明
- 熱感知器
- 1口コンセント
- 2口コンセント
- 2口アース付コンセント
- エアコン用コンセント
- TV・LAN・Wi-Fiコンセント
- TVコンセント
- 分電盤
- 換気扇
- 給湯器
- 給湯器リモコン
- 浴室換気乾燥暖房機
- 浴室換気乾燥暖房機リモコン
- 給水栓
- 混合水栓
- シャワー付混合水栓
- ドアホン
- モニター付インターホン親機
- エアコン室内機
- エアコン室外機
- 乾式戸境壁

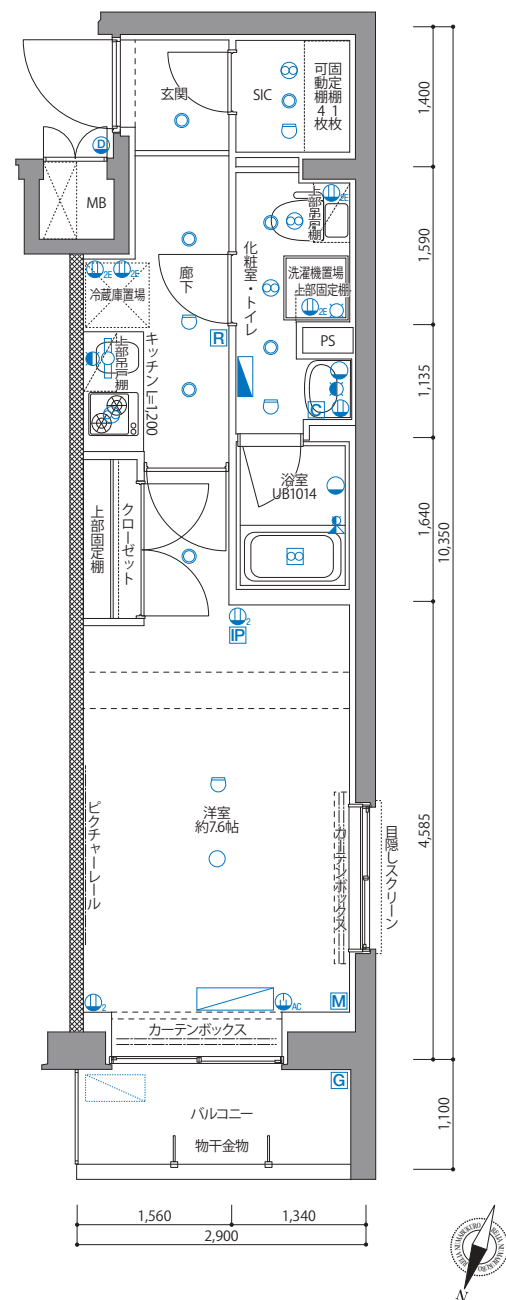
●単位：mm ●これらの図面は諸条件により多少変更する場合があります。 ●表示方位は若干誤差がありますので、正確な方位については設計図書でご確認ください。

ROOM PLAN

S=1/75

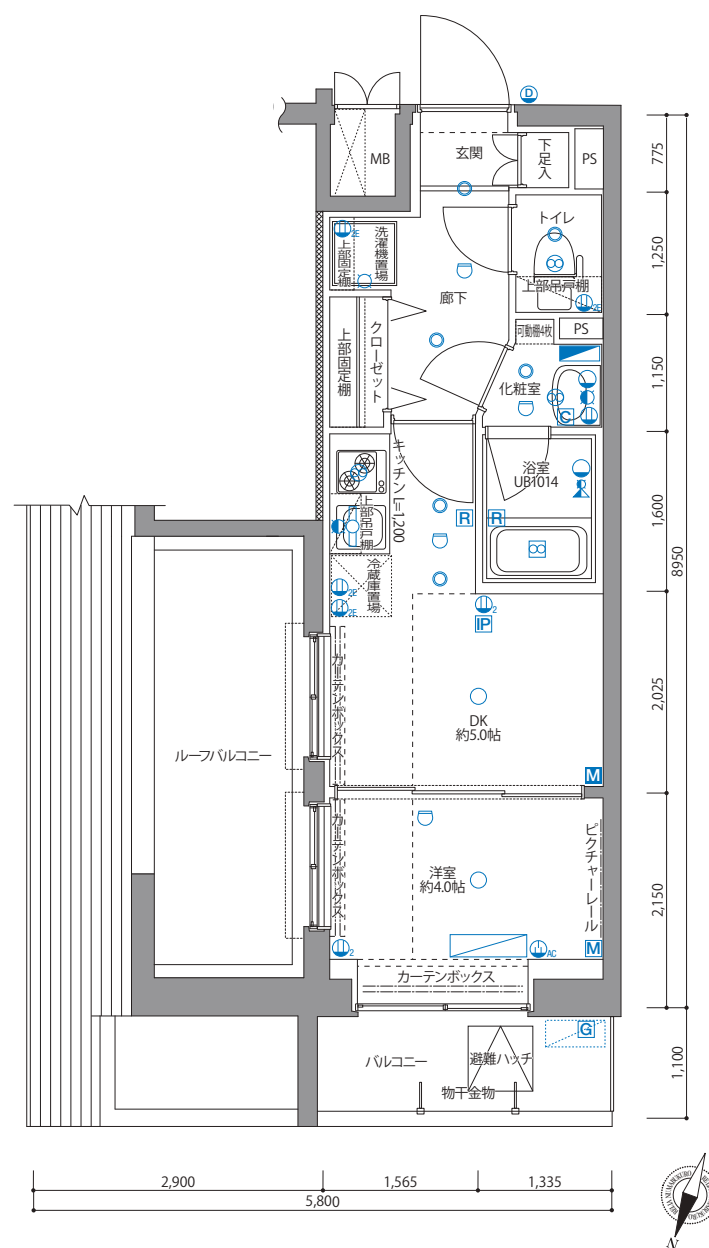
G Type (1K)

専有面積 29.38㎡ (8.88 坪)
バルコニー面積 3.19㎡ (0.96 坪)



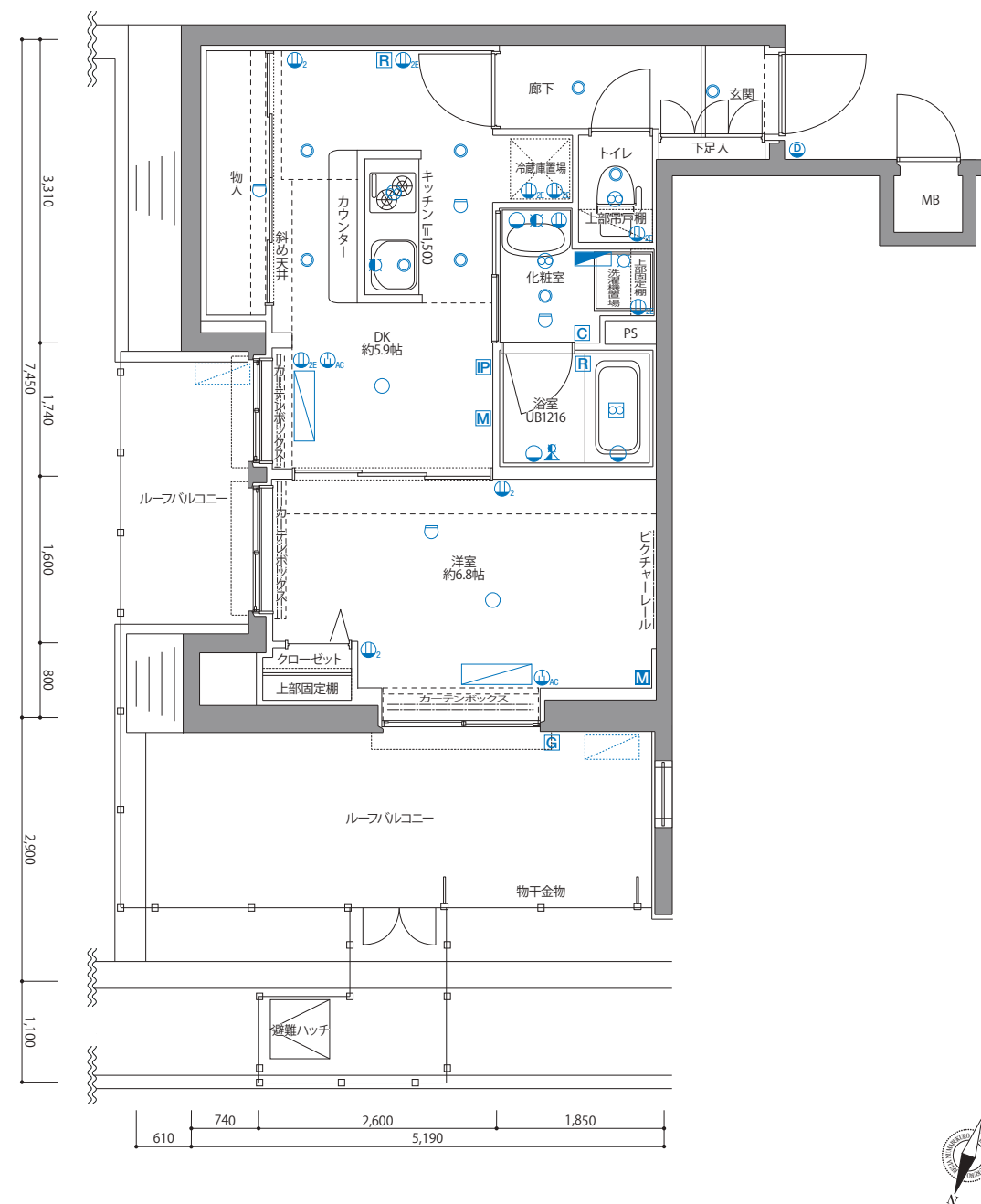
H Type (1DK)

専有面積 25.95㎡ (7.84 坪)
バルコニー面積 3.19㎡ (0.96 坪)
ルーフバルコニー面積 10.28㎡ (3.10 坪)



I Type (1DK)

専有面積 37.22㎡ (11.25 坪)
ルーフバルコニー面積 15.30㎡ (4.62 坪)



		I 501		J 502		K 503		B 504	5F
	H 401	C3' 402	C3 403	C4 404	C3 405	C4 406	G 407	B 408	4F
D2 301	E 302	C3' 303	C3 304	C3' 305	C3 306	C3' 307	G 308	B 309	3F
D1 201	E 202	C1' 203	C1 204	C1' 205	C1 206	C1' 207	F 208	B 209	2F
避難通路	A 101	C1' 102	C1 103	C1' 104	C2 105	エントランス	ゴミ置場	B 106	1F

<

ルーフバルコニー

凡例

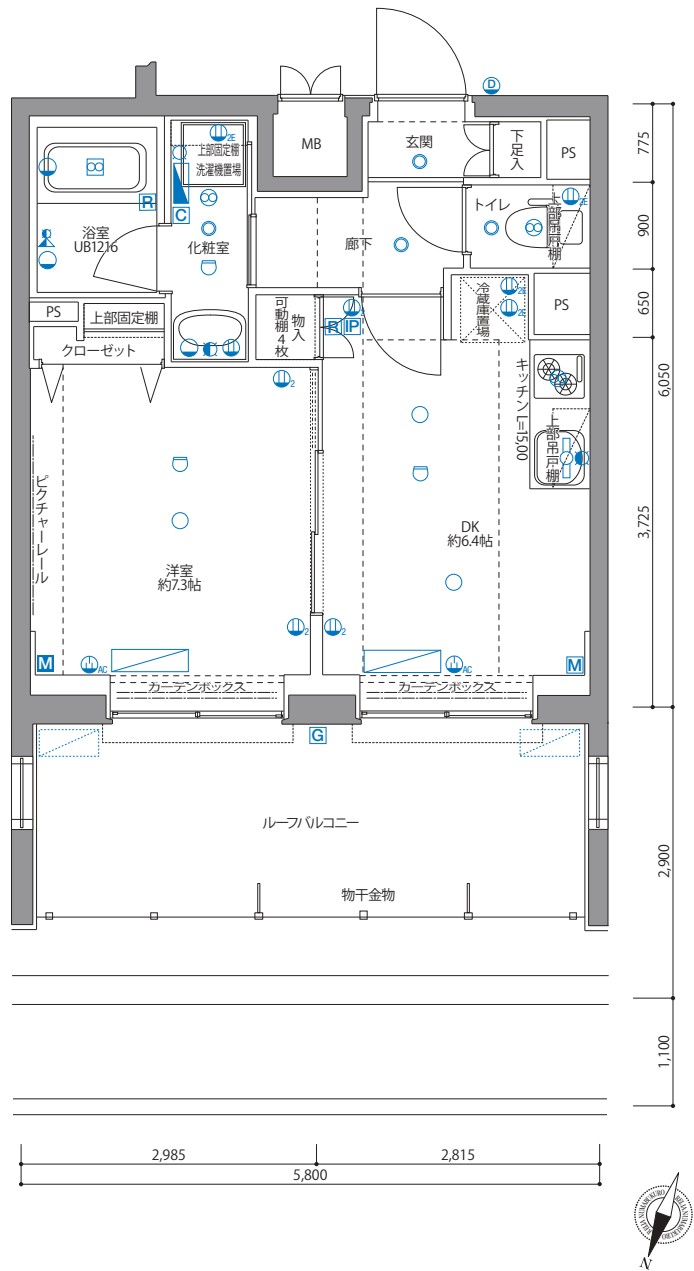
- シーリングライト
- ブラケット照明
- ダウンライト
- キッチン照明
- 熱感知器
- 1口コンセント
- 2口コンセント
- 2口アース付コンセント
- エアコン用コンセント
- TV・LAN・Wifi・コンセント
- TV・コンセント
- 分電盤
- 換気扇
- 給湯器
- 給湯器リモコン
- 浴室換気乾燥暖房機
- 浴室換気乾燥暖房機リモコン
- 給水栓
- 混合水栓
- シャワー付混合水栓
- ドアホン
- モニター付インターホン親機
- エアコン室内機
- エアコン室外機
- 乾式戸境壁

●単位：mm ●これらの図面は諸条件により多少変更する場合があります。 ●表示方位は若干誤差がありますので、正確な方位については設計図書でご確認ください。

ROOM PLAN

S=1/75

J Type (1DK)

専有面積 34.73㎡ (10.50 坪)
ルーフバルコニー面積 11.22㎡ (3.39 坪)

凡 例

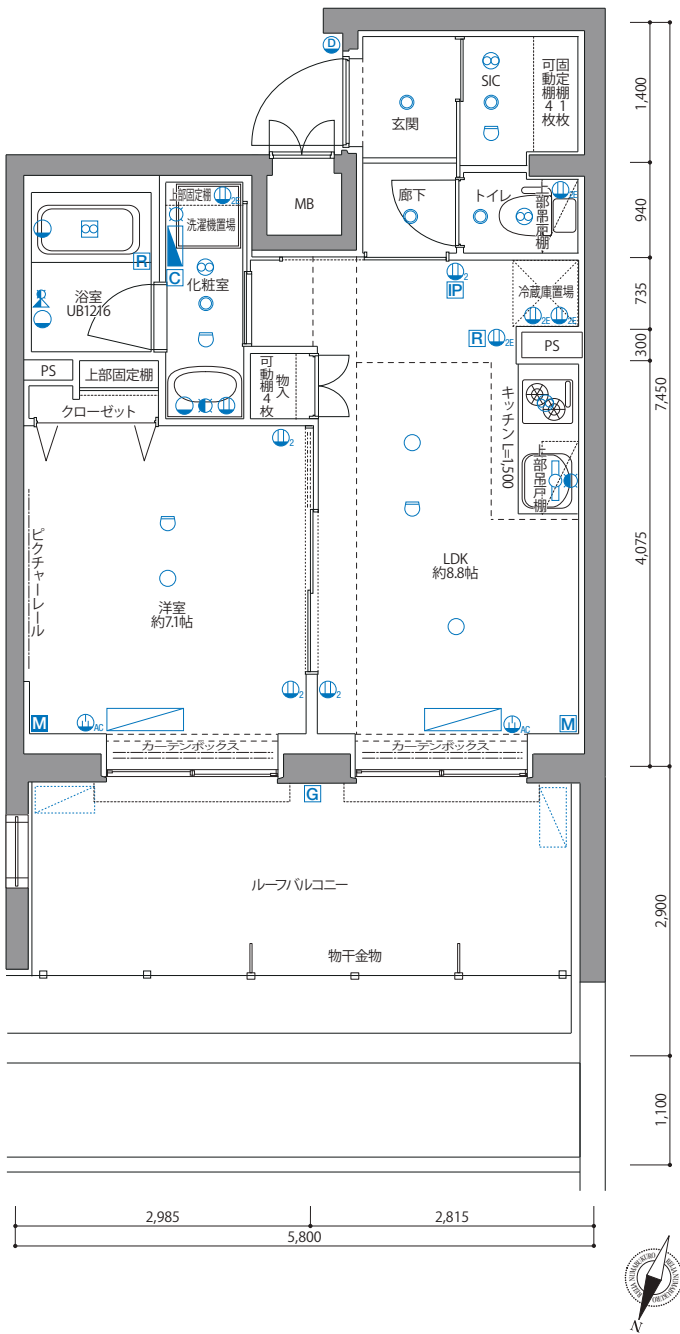
- シーリングライト ○ ブラケット照明 ○ ダウンライト ○ キッチン照明 ○ 熱感知器 ○ 1口コンセント ○ 2口コンセント ○ 2口アース付コンセント
Ⓜ エアコン用コンセント Ⓜ TV・LAN・Wifiコンセント Ⓜ TVコンセント 分電盤 換気扇 給湯器 給湯リモコン 浴室換気乾燥暖房機
浴室換気乾燥暖房機リモコン 給水栓 混合水栓 シャワー付混合水栓 ドアホン モニター付インターホン親機 エアコン室内機 エアコン室外機
乾式戸境壁

●単位：mm ●これらの図面は諸条件により多少変更する場合があります。 ●表示方位は若干誤差がありますので、正確な方位については設計図書でご確認ください。

		I 501		J 502		K 503		B 504	5F
	H 401	C3' 402	C3 403	C4 404	C3 405	C4 406	G 407	B 408	4F
D2 301	E 302	C3' 303	C3 304	C3' 305	C3 306	C3' 307	G 308	B 309	3F
D1 201	E 202	C1' 203	C1 204	C1' 205	C1 206	C1' 207	F 208	B 209	2F
避難通路	A 101	C1' 102	C1 103	C1' 104	C2 105	エントランス	ゴミ置場	B 106	1F

ルーフバルコニー

K Type (1LDK)

専有面積 38.52㎡ (11.65 坪)
ルーフバルコニー面積 11.22㎡ (3.39 坪)

Outline

■ 建築概要

名 称	／	リライア沼袋
所 在 地	／	東京都練馬区豊玉南1丁目6番22 (地番) 東京都練馬区豊玉南1丁目6番16号 (住居表示)
交 通	／	西武新宿線「沼袋」駅徒歩12分、都営大江戸線「新江古田」駅徒歩16分
用 途 地 域	／	第一種中高層住居専用地域
地 域 ・ 地 区	／	準防火地域
地 目	／	宅地
建 べ い 率	／	60%
容 積 率	／	200%
敷 地 面 積	／	528.21㎡
建 築 面 積	／	292.70㎡
延 床 面 積	／	1235.62㎡
容 積 対 象 面 積	／	1023.32㎡
建 築 確 認 番 号	／	JCIA確認14第01276号 (平成27年 4月 6日)
第一回計画変更確認番号	／	JCIA確認14第01276号 (02) (平成27年 7月 3日)
第二回計画変更確認番号	／	JCIA確認14第01276号 (03) (平成27年11月25日)
検 査 済 証 番 号	／	JCIA完了14第01276号 (03) (平成28年 1月18日)
接 道 道 路 幅 員	／	北側：約6.00m
構 造 ・ 規 模	／	鉄筋コンクリート造 地上5階建
総 戸 数	／	36戸 (他管理室1戸)
販 売 戸 数	／	36戸
間 取 り	／	1K・1DK・1LDK
専 有 面 積	／	25.59㎡ (2戸) ～38.52㎡ (1戸)
バ ル コ ニ ー 面 積	／	3.19㎡ (32戸) ～3.74㎡ (1戸)
ルーフバルコニー面積	／	10.28㎡ (1戸) ～15.30㎡ (1戸)
竣 工 日	／	平成28年1月18日
入 居 予 定 日	／	平成28年2月上旬
分 譲 後 の 権 利 形 態	／	敷地：各区分所有者の専有面積割合による所有権の共有 建物：専有部分は区分所有権、共有部分は各区分所有権者の 専有面積割合による所有権の共有
売 主	／	NITOH株式会社
施 工 会 社	／	株式会社トヨタ工業
設 計 監 理	／	株式会社K&T一級建築士事務所
設 計 図 書 閲 覧 場 所	／	リライア沼袋 管理室
手 付 金 等 の 保 全 措 置	／	手付金等は売買価格の竣工後5%、竣工後10%以下とし、且つ1,000万円以下の ため保全措置は請じません。
管 理 形 態	／	区分所有者全員により管理組合を結成し、管理会社に委託
管 理 会 社	／	Jコミュニティ株式会社

■ 外部仕上表

屋 根	アスファルト露出断熱防水、一部塗膜防水
外 壁	45二丁掛タイル、一部吹付タイル、一部御影石
外 部 階 段	床：長尺塩ビシート 中壁：吹付タイル 手摺壁：吹付タイル 天井：リシン吹付
バ ル コ ニ ー	床：長尺塩ビシート 外壁：45二丁掛タイル一部吹付タイル 内壁：吹付タイル 天井：リシン吹付
ル ー フ バ ル コ ニ ー	床：長尺塩ビシート 外壁：45二丁掛タイル一部吹付タイル 内壁：吹付タイル 天井：リシン吹付

■ 内部仕上表 (共用部分)

部 位	床	巾木	壁	天井	備考
ア プ ロ ー チ	300角タイル	-	-	-	
風 除 室	300角タイル	400角タイル	400角タイル	ビニールクロス	オートロック操作盤、メールボックス、宅配ボックス、防犯カメラ
エ ン ト ラ ンス ホール	300角タイル	400角タイル	400角タイル	ビニールクロス	掲示板
共 用 廊 下	長尺塩ビシート	45二丁掛タイル	45二丁掛タイル	ビニールクロス	
管 理 室	長尺塩ビシート	ソフト巾木	ビニールクロス	ビニールクロス	ミニキッチン、トイレ
ゴ ミ 置 場	防塵塗膜	防塵塗膜	吹付タイル	AEP塗装	水栓、棚、換気扇、防犯カメラ
駐 車 場	コンクリート金コテ押え	-	-	-	平置1台、防犯カメラ
バ イ ク 置 場	コンクリート金コテ押え	-	-	屋根	平置4台
駐 輪 場	コンクリート金コテ押え	-	-	屋根	2段式スライドラック、2段式ラック、防犯カメラ
避 難 通 路	コンクリート金コテ押え	防塵塗膜	吹付タイル	リシン吹付	防犯カメラ

■ 内部仕上表 (専有部分)

室 名	床	巾木	壁	天井	備考
玄 関	400角タイル	タイル	ビニールクロス	ビニールクロス	上櫃 (タイル)、下足入 (D・F・G・Kを除く)、人感センサー付照明
廊 下 (Aを除く)	フローリング	木製化粧巾木	ビニールクロス	ビニールクロス	下足入 (D)、[洗濯防水パン、止水栓] (E・H)、照明、熱感知器 (E・H)
洋 室	フローリング	木製化粧巾木	ビニールクロス	ビニールクロス	カラーモニター付インターホン (C・F・G)、ピクチャーレール、エアコン、カーテンレールW、カーテンボックス、照明、熱感知器
DK (C・F・G・Kを除く)	フローリング	木製化粧巾木	ビニールクロス	ビニールクロス	システムキッチン、カラーモニター付インターホン、[カーテンレールW、カーテンボックス] (H・I・J・K)、エアコン (A・I・J・K)、照明、熱感知器
L D K	フローリング	木製化粧巾木	ビニールクロス	ビニールクロス	システムキッチン、カラーモニター付インターホン、[カーテンレールW、カーテンボックス]、エアコン、照明、熱感知器
キ ャ チ ン (C・F・G)	フローリング	木製化粧巾木	ビニールクロス (一部キッチンタイル)	ビニールクロス	システムキッチン、照明、換気扇、熱感知器
化粧室 (C・Gを除く)	ビニル床タイル	ソフト巾木	ビニールクロス	ビニールクロス	洗面化粧台、[洗濯防水パン、止水栓] (E・Hを除く)、可動棚4枚 (A・E・F・H)、固定棚 (A・E・F・Hを除く)、照明、換気扇、熱感知器
ト イ レ (C・Gを除く)	ビニル床タイル	ソフト巾木	ビニールクロス	ビニールクロス	温水式洗浄便座付洋式便器、タオル掛け、ペーパーホルダー、吊戸棚、照明、換気扇
化粧室・トイレ (C・G)	ビニル床タイル	ソフト巾木	ビニールクロス	ビニールクロス	洗面化粧台、洗濯防水パン、止水栓、温水式洗浄便座付洋式便器、タオル掛け、ペーパーホルダー、吊戸棚、固定棚、照明、換気扇、熱感知器
浴 室	1点式ユニットバス1014 [1K・1DK (A・I・Jを除く)]、1216 [1DK (A・I・J) 1LDK]				シャワー付混合水栓 (サーモスタッド式)、浴室換気乾燥暖房機 (24時間低風量換気システム付)、ランドリーパイプ、鏡
洗 濯 機 置 場	フローリング	木製化粧巾木	ビニールクロス	ビニールクロス	洗濯防水パン、止水栓、固定棚 (A・Fを除く)
クローゼット (Aを除く)	フローリング	木製化粧巾木	ビニールクロス	ビニールクロス	ハンガーパイプ、固定棚
ウォークインクローゼット (A)	フローリング	木製化粧巾木	ビニールクロス	ビニールクロス	ハンガーパイプ、固定棚、照明、熱感知器
シューズインクローゼット (F・G・K)	400角タイル	タイル	ビニールクロス	ビニールクロス	可動棚4枚、固定棚、照明、換気扇、熱感知器
物 入 (C・D2・F・I・J・K)	フローリング	木製化粧巾木	ビニールクロス	ビニールクロス	可動棚4枚 (C・F・J・K)、固定棚 (D2)、換気扇 (F・I)

※仕様・設備は行政指導、施工上の理由、改良等により若干変更する場合があります。 ※天然石・木等、天然素材は製品の性質上、模様など均でない場合があります。

※シートフローリング、クロス等仕上材は製品の性質上、継目がありわれます。 ※設備上の都合により天井面・壁面に点検口が設けられる場合があります。 ※C,Dタイプ表記はC (C1,C2,C3,C4)、D (D1,D2) となります。

■ 設備概要

共用部

ガ ス	／	東京ガス株式会社
電 気	／	東京電力株式会社
給 水 方 式	／	公営水道 (増圧ポンプにて供給)
排 水 方 式	／	公共下水道
エ レ ベ ー ター	／	6人乗り基 (60m/min) を設置
T V 共 視 聴 設 備	／	UHFアンテナ、BS・110° CSアンテナを屋上に設置 ※BS・110° CSの有料チャンネルは別途契約が必要です。
防 犯	／	オートロックシステム、防犯窓付きエレベーター、防犯カメラ (6台) を設置
防 災	／	自動火災報知設備、消火器を設置
避 難	／	屋外避難階段、非常用照明、避難ハッチを設置
メ ー ル ボ ッ ク ス	／	風除室に設置
宅 配 ボ ッ ク ス	／	風除室に設置
管 理 室	／	建物の1階に設置
駐 車 場	／	敷地内に1台設置
駐 輪 場	／	敷地内に32台設置 (2段式スライドラック：27台、2段式ラック：5台)
バ イ ク 置 場	／	敷地内に4台設置
ゴ ミ 置 場	／	建物の1階に設置

専有部

ガ ス	／	各戸MBIに専用メーターを設置
電 気	／	各戸MBIに専用メーターを設置 ト・J・Kタイプ契約時40A (最大80A)、Aタイプ契約時30A (最大60A)、B・C・D・E・F・Gタイプ契約時30A (最大40A)
給 水	／	各戸MBIに専用メーターを設置 キッチン、洗面化粧台、トイレ、浴室、洗濯機置場に給水
給 湯	／	給湯器よりキッチン、浴室、洗面化粧台に給湯
冷 暖	／	各戸にルームエアコン1台設置 (A・I・J・Kタイプは各戸に2台設置)
換 気	／	キッチン、浴室、化粧室、トイレ、化粧室・トイレ、SIC、物入 (Fタイプ) に設置
防 犯	／	カラーモニター付インターホン、防犯カメラ、室内カバー付ドアスコープ、ドアガード、防犯シャッター (1階のみ)
防 災	／	自動火災報知設備 (熱感知器)、玄関扉耐震枠を設置
厨 房 設 備	／	システムキッチン2口ガスコンロを設置
浴 室	／	ユニットバス 1014 [1K・1DK (A・I・Jタイプを除く)]、1216 [1DK (A・I・Jタイプ) 1LDK]、浴室換気乾燥暖房機 (24時間低風量換気システム付)、ランドリーパイプ、鏡、シャワー付混合水栓 (サーモスタッド式) 設置
ト イ レ	／	温水洗浄便座付洋式便器設置
電 話	／	各戸にアウトレット設置 (IP電話対応)
イ ン タ ー ネ ッ ト	／	各戸にWi-Fiルーター1ヶ所設置
テ レ ビ	／	各居室にアウトレット設置
電 気 コ ン セ ント	／	各居室に2ヶ所以上設置
照 明 設 備	／	各居室に設置
物 干 金 物	／	各戸に物干金物設置
洗 濯 機 置 場	／	洗濯防水パン (640口)、止水栓、換気扇設置 (E・Hタイプを除く)

売 主



NITOH 株式会社

東京都渋谷区道玄坂二丁目10番7号 新大宗ビル5号館4階
TEL. 03-6633-7130 (代表) / FAX. 03-6633-7131
URL: http://www.nitoh.co.jp/

東京都知事(2)第86265号

社団法人全国宅地建物取引業保証協会会員

社団法人東京都宅地建物取引業協会会員

一般社団法人公共ネットワーク機構会員

