



# RELIA

MANSION

YOKOHAMA-ODORI KOEN

# DRAMATIC YOKOHAMA

横浜を愉しむ、横浜レジデンス。

港町としての長い歴史が育んだ品格と趣が詠うヨコハマ。

時代をリードする楽しさが集まるスポットYOKOHAMA。

そして、さらなる未来へと発展して行く街、横浜。

様々な魅力が交差する横浜の要を臨む最前線の地に、

横浜ライフをドラマチックに愉しむレジデンスが誕生します。

横浜市営地下鉄ブルーライン

「伊勢佐木長者町」駅徒歩 **5**分 (約350m) (西口410)

JR京浜東北・根岸線

「関内」駅徒歩 **12**分 (約900m) (南口)

京急本線

「黄金町」駅徒歩 **11**分 (約850m)



## FACADE DESIGN

シャープなラインを結ぶ優美なシルエットと、  
落ち着いた色彩で統一した  
シックなカラーリング。  
スタイリッシュな雰囲気を感じ出す佇まいが、  
この私邸に暮らすことの  
ステータスを静かに物語ります。



## ENTRANCE APPROACH

エントランスアプローチ



## ENTRANCE DESIGN

◎ホワイト系のカラーを基調とした壁面が訪れる人にクリーンな印象を与え、  
床面に用いた磁器製タイルが遊び心をプラスするエントランスアプローチ。  
◎ホール内部に配したダウンライトと間接照明が、品格の表情で遊みます。



## ENTRANCE HALL

エントランスホール

SAKURAGICHO direct 4 min.

SHIN-YOKOHAMA direct 19 min.

# ACCESS FOR SUCCESS

横浜へ、都心の主要スポットへ。  
アクティブに広がる軽快なアクセス。

ビッグターミナル「横浜」駅へ直通7分。  
さらに、騒動する都心へ、東京の空の玄関口・羽田空港へ。  
ビジネスのシーンで、レジャーのシーンで、  
軽快なアクセスがライフシーンを自在に広げます。



次代をリードする都内の再開発エリアも身近です。

**品川 SHINAGAWA**

品川駅がリニア中央新幹線始発駅に  
2024年開業後、2024年本開業を目指して「品川」駅-「羽田」駅間に新駅を建設するとともに、国際的な交通拠点を形成する「グローバルゲートウェイ品川」が進行中です。

**羽田 HANEDA AIRPORT**

羽田空港周辺で進行する2つの大型再開発  
2027年に開業予定、最高時速545km/h。「品川」駅-「羽田」駅間に新駅を建設するとともに、国際的な交通拠点を形成する「グローバルゲートウェイ品川」が進行中です。

**羽田 HANEDA AIRPORT**

羽田空港周辺で進行する2つの大型再開発  
2027年に開業予定、最高時速545km/h。「品川」駅-「羽田」駅間に新駅を建設するとともに、国際的な交通拠点を形成する「グローバルゲートウェイ品川」が進行中です。

**SIMULATION** 慌たしい朝もゆっくり出発。お仕事で帰宅が遅くなる時も安心です。



横浜市営地下鉄ブルーライン  
「伊勢佐木長者町」駅からの主な所要時間

「桜木町」駅直通 4分 | 「羽田空港」駅 29分  
「横浜」駅直通 7分 | 「羽田空港」駅 32分  
「新横浜」駅直通 19分 | 「東京」駅 32分  
「品川」駅 24分 | 「渋谷」駅 33分

※上記所要時間は日本標準時のもので、時刻表により多少異なります。高、乗り換え、待ち時間は含みません。

# VIBRANT AND DEVELOPMENT

より魅力あふれる国際都市へ。さらなる進化を遂げる横浜未来図。

みなとみらい21地区や「横浜」駅周辺はもちろん、横浜では様々な再開発計画が進行しています。より豊かに、より便利に、より美しく。さらなる魅力を増して行く横浜から目が離せません。



2024年春 竣工予定

## 1 横浜市新庁舎

1~3階に原付付広場や商業施設設けた、地下2階地上32階建ての横浜市役所の新庁舎を建設。商業に配慮した近未来型の建物となるほか、ユニバーサルデザインも盛り込まれる計画です。



2024年より段階的に開業、2025年頃の完成を目指す

## 2 山下ふ頭ハーバーリゾート

面積約47haの同エリアを「日本最大級の国際展示場などMICE施設を中核にしたハーバーリゾート」とする複合型。文化芸術、エンターテインメント、宿泊施設等を設ける計画です。



2022年3月 竣工予定

## 3 関東学院大学 新キャンパス

企業、自治体等と連携した社会連携教育推進を目的に法学部地域創造学科、経営学部経営学専攻、人間共生学部コミュニケーション学科を移転。学制的2,500人を受け入れる予定です。



2020年2月 全体完成予定

## 4 横浜スタジアム増改築

2020年に向け、収容数を35,000席に増築。屋上テラス席、観客動線改善を設けたり、パリアフリー化(スロープ・エレベーターなどの新設)といった施設改良を図る工事が進行中です。



2024年4月 開館予定

## 5 (仮称)横浜ユニテッドアリーナ

現在の横浜文化体育館を解体後(横浜武道館増築工後に解体予定)、3階建アリーナ棟と7階建ホテル棟を建設。スポーツからコンサートまで幅広く利用できる大型イベント施設となります。



2020年10月下旬 開業予定

## 6 (仮称)横浜武道館(サブアリーナ)

横浜ユニテッドアリーナの建設に先駆け、隣接する旧横浜総合高校跡地に剣道・柔道・バレーボール等の屋内スポーツの利用を想定した4階建アリーナ棟と7階建病院棟を建設中です。



2020年春 開業予定

## 7 MMアリーナ計画

音楽チケット販売の「ぴあ」が運営・管理する数カ所面積約12,000㎡、地上4階建ての1万人規模の音楽アリーナを建設。



2022年 完成予定

## 8 Kアリーナプロジェクト

高さ40m、2万人収容の音楽専用としては世界最大級のアリーナ。展示棟やホテル棟、オフィス棟も備える複合施設です。



2021年7月完成予定

## 9 (仮称)横浜ゲートタワープロジェクト

オフィス、店舗、ブティックなどで構成する地上21階建ての複合ビル。コミュニティラウンジや大型会議室も備わります。

\*各再開発の計画等は2019年1月現在のものです。



人々を惹き付けて止まない街。数字で見る横浜のブランド力。

住みたい街 総合ランキング

# No.1

- 【第1位】横浜
- 【第2位】恵比寿
- 【第3位】吉祥寺

\*2017年10月調査 住みたい街・住みたいエリア調査

住みたい街 神奈川県民ランキング

# No.1

- 【第1位】横浜
- 【第2位】武蔵小杉
- 【第3位】海老名

\*2017年10月調査 住みたい街・住みたいエリア調査

政令指定都市人口

# No.1

- 【第1位】横浜市 3,740,172人
- 【第2位】大阪市 2,745,006人
- 【第3位】名古屋市 2,320,361人

\*横浜市庁発表 政令指定都市別人口統計(令和元年10月1日現在)

1日乗降人員数「横浜」駅

# 約230万人

利用者の多さが、計11路線が乗り入れるビッグターミナル「横浜」駅の活気の高さを表しています。

\*日本交通公社発表 2017年度各駅1日乗降人員数(2017年10月)



YOKOHAMA ODORI KOEN



**山下公園 (約2,100m)**  
横浜港を眺めるとみらいを臨む観光スポット。秋葉や魚市にもなった優雅なバラ園のある公園として有名です。



**横浜赤レンガ倉庫 (約2,100m)**  
明治末期から大正時代に建てられた保税倉庫を使い、展示スペース、商業施設、公園が整備されています。



# LOCATION OF HOME TOWN

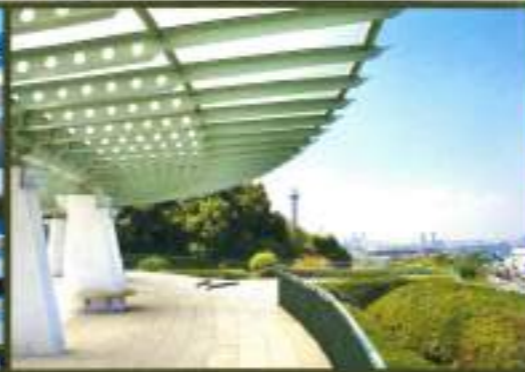
横浜ブランドを身近に感じ、毎日を愉しむ賢沢ロケーション。  
横浜を代表する観光スポットや大層商業施設から毎日の暮らしに嬉しいスーパーなどの利便施設まで、すべてが身近にそろった少し賢沢なロケーション。豊裕さに囲まれた横浜ライフがスタートします。



**横浜中華街 (約1,600m)**  
約50haに広がる日本最大規模のチャイナタウン。中華料理をはじめ500以上の店舗が軒を連ねます。



**横浜スタジアム (約1,000m)**  
横浜DeNAベイスターズの本拠地である野球場。プロ野球はもちろん、コンサートなどにも利用されます。



**海見える丘公園 (約2,500m)**  
秋葉の流行歌「海見える丘」にちなんで命名された公園。高台に位置し、徒歩ならではの景色が楽しめます。



**横浜ワールドポーターズ (約2,000m)**  
200店以上の個性あふれるショップ、レストランに加え、イオンシネマも併設したショッピングセンターです。



**横浜ランドマークタワー (約2,200m)**  
高さ約296mのみならず、美しい眺望も楽しめる。北側にはショッピングモールのランドマークタワーが広がります。



**伊勢佐木町の歴史あるショッピングストリート。**  
伊勢佐木町商店街 (イセザキモール)  
1874年(明治7年)に始まったと言われる伊勢佐木町商店街。その範囲は「関内」駅前の伊勢佐木町1丁目から7丁目にまで及び、1・2丁目のイセザキモール1・2St.は24時間通して全面歩行者天国となっています。



**下町情緒が迎えるアーケード商店街。**  
横浜横通商店街 (横浜横商店街)  
130店以上が並ぶアーケード商店街。靴屋、飲食店、キムチ専門店など個性豊かなお店が並び、休日や抽選会などのイベントも開催されています。



**緑とアートを感じる憩いのスポット。**  
大通り公園  
石の広場、水の広場、サンター・ガーデン、みどりの森の4つで構成された長さ約1,200mに渡る市民公園。春には園内で桜の花を眺めることもできます。

## Life information

### Shopping

- まいばすけっと永楽町2丁目店.....徒歩 1分 (約 70m)
- ローソン永楽町2丁目店.....徒歩 1分 (約 70m)
- セブンイレブン横浜臨海町3丁目店.....徒歩 2分 (約140m)
- サニターストア横浜磯子店・エディオン横浜磯子店.....徒歩 3分 (約250m)
- Santoku長寿町店.....徒歩 5分 (約350m)
- ドン・キホーテ伊勢佐木町店.....徒歩 7分 (約550m)

### Clinic

- 富田内科マナダクリニック.....徒歩 5分 (約380m)
- 野村病院(内科・泌尿器科、他).....徒歩 5分 (約400m)
- 横浜済済会病院(内科・外科・眼科、他).....徒歩 9分 (約650m)
- 平松整形外科クリニック  
・白井病院(内科・循環器科、他).....徒歩 9分 (約700m)
- 有馬歯科医院.....徒歩 9分 (約720m)
- 横浜総合医療センター(高度救急医療センター).....徒歩12分 (約900m)

### Post Office & Bank

- 横浜中華郵便局.....徒歩 3分 (約240m)
- 東日本銀行横浜支店.....徒歩 4分 (約250m)
- 神奈川銀行本店.....徒歩10分 (約750m)
- 横浜銀行磯子支店.....徒歩11分 (約850m)
- みずほ銀行横浜中央支店.....徒歩12分 (約890m)
- 二井住友銀行横浜中央支店.....徒歩12分 (約900m)

### Public

- 横浜青南区総合庁舎.....徒歩10分 (約780m)
- 横浜文化体育館.....徒歩10分 (約800m)
- 横浜市庁舎横浜市役所.....徒歩13分 (約1,090m)
- 横浜中央図書館.....徒歩15分 (約1,200m)

### Park & Others

- 大通り公園.....徒歩 2分 (約 90m)
- 山吹公園.....徒歩 3分 (約220m)
- 金刀比羅大霊神社.....徒歩 5分 (約350m)

※上記は約1分単位に四捨五入しております。徒歩の所要時間は200m/1分での標準です。



# ROOM

個性を引き立てるシンプルネスな空間と多彩な機能性。



※タイプ別標準仕様。家具・家電等はイメージを記したもので、販売時には変更されます。



## KITCHEN



**2口ガスコンロ**  
2口ガスコンロのコーナーには、安全センサーを標準搭載。火災の危険を未然に防ぐので安心です。



**シングルレバー混合水栓**  
レバーの上下で水量や温度を調節できる。混合水栓を採用しました。



**人工大理石カウンター**  
美しくながらも堅固で高さを兼ねながら、耐火性・耐水性にも優れた人工大理石製のカウンターです。



**レンジフード**  
薄型シロッコファンを採用したレンジフードは油汚れをほとんどアミノ酸分解ので、お手入れが簡単です。



**シンク**  
柔らかいふくらみを持たせることで、大きな食器やフライパンも洗いやすい形状。



**耐震ラッチ**  
揺れを感じるとストップバーがはかばか耐震ラッチを標準採用。地震時に食器が飛び出すのを防ぎます。

## LAVATORY



**洗浄機付温水便器仕様**  
衛生的に優れた洗浄機付温水便器仕様を採用。

## BATHROOM



**サーモスタット式混合水栓**  
レバーひとつで手軽に温度調整可能なサーモスタット調整付きを採用しました。



**浴室換気乾燥暖房機**  
換気・乾燥・暖房、浴槽機能はらららら。浴室をドライルームとして使える乾燥機も搭載。



**さかっと排水目**  
水の流れて髪の毛を集め、さっとゴミ箱へ、排水口がカンタンです。

## SANITARY



**洗面ボウル**  
清潔感とデザイン性に配慮。毎日の忙しい毎を添えた仕様です。



**シングルレバー水栓**  
レバーの上下を上下左右に動かすだけで、水量や温度の調節ができます。



**キャビネット**  
ミラー鏡に、歯ブラシや化粧品の小瓶などが収納できる棚を設けています。

## OTHERS



### 下足入

豊富な段数で機能的に収納スペースが広がるシューズボックス。足元のおしゃれにこだわる人にも安心の大容量です。



### クローゼット

各仕様にクローゼットを標準しています。上部には服類なども整理しやすい棚を設けています。



### 駐輪場

駐輪場を敷地内にしっかり確保。自転車は18台まで保管しています。



### 冷暖房エアコン

快適な生活に不可欠な冷暖房エアコンをすべての仕様に標準で装備。白を基調とした清潔にすっきりとしたデザインです。



### 24時間対応のゴミ置場

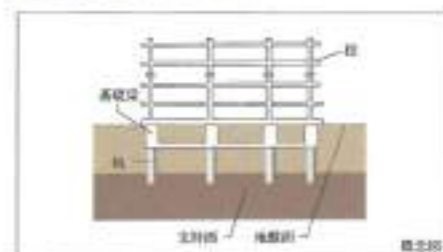
昼間の生活サイクルに合わせて、24時間いつでもゴミ出しが可能。忙しい朝に慌てておでいづくこともありません。



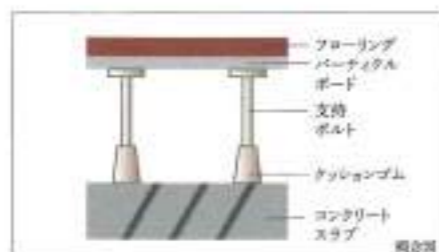
### ペット飼育可

大切なペットと一緒に暮らせるよう管理規約が設けられています。ペットの大きさを、事前に確認があります。

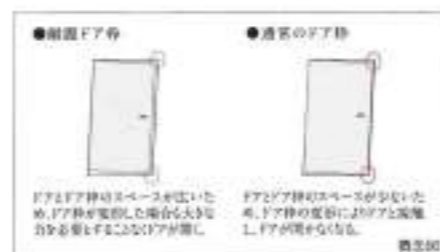
## STRUCTURE



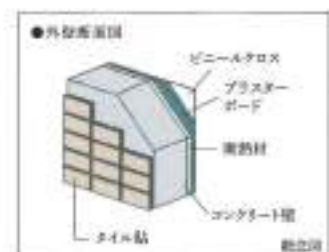
**杭基礎**  
地質調査により、異なる地耐力を發揮できる異なる支持層を持つ地盤であることを確認し、土留部まで掘削しコンクリート杭で施工しております。



**室内床(二重床)**  
遮音性に優れたL45等級のフローリングを採用するとともに、床スラブ厚を約180mm確保した二重床構造に、上下階への生活音の伝わりを軽減します。



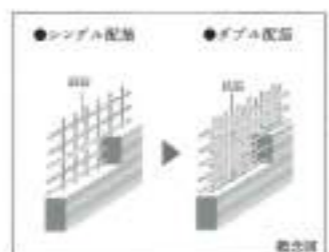
**閉じ込めを防ぐ耐震ドア枠**  
地震等によって支脚ドア枠が変形した場合でも、ドアが揺れ動きを吸収できるような、ドアとドア枠の間に隙間を設けた耐震ドア枠を採用しています。



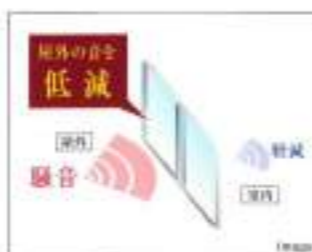
**断熱性・遮音性に優れた外壁**  
外部からの断熱・遮音にも気を配り、外壁は150mm以上の厚さを確保。快適な居住性を保てるように配慮しました。



**戸建特**  
窓戸の一部戸建特には気密シートと断熱設置下地の組み合わせにより高い耐火・遮音性能を備えたステップ構造を採用しました。



**耐震性を高めるダブル配筋**  
主要な柱・梁の鉄筋は、コンクリートの中に二重に鉄筋を配したダブル配筋を採用しています。シングル配筋に比べ、より高い耐震性を確保します。



**遮音サッシ**  
T-2以上(20号相当)の遮音性能を持つサッシを採用。外部からの騒音の侵入を低減し、静かでの心地よい居住環境を実現します。

## SECURITY

**TVモニター付オートロックシステム**

各戸のインターホンに直結したオートロックシステムを採用。部屋の中から来訪者をモニターで確認した上で、オートロックを解除する安心のシステムです。

●オートロックイメージ

- ①来訪者は来訪先の部屋へ連絡
- ②来訪者は、確認者をモニターで確認後、オートロックを解除

**24時間セキュリティシステム**

安心と支那の総合警備機関が、24時間体制で見守ります。住戸内の非常警報や共有部分の設備機器の異常等が認められた際には、自動的に警報が放送。専門のスタッフが出勤し、適切な処置を行います。

**防犯サムターン**

上下のスイッチを押し込まなければサムターンが回らない防犯構造。サムターン回しによる不正な解錠を防止します。

**カメラ付集合玄関機**

エントランスの集約性を各住戸のカラーモニターで確認してから解錠するオートロックを採用。来訪者やセキュリティなどから住戸をしっかりと守る、女性も安心のシステムです。

**鍵アップ錠**

各住戸の玄関ドアには、アップ錠に専用の突起を設けた鍵アップ錠を採用。パニックなどによるご近所に対して開けた鍵を落とすのを防ぎます。

## MULTIMEDIA

**インターネット接続サービス(ギガプライズ)を導入。全戸に無線LANルーター(Wi-Fi対応)を標準装備し、常時接続高速専用回線により24時間、インターネットをご利用いただけます。**

**616a PRIZE**

最大10Gbpsの光インターネットが使い放題	高速通信
入居したその日から使える	ネットワークメンテナンス
メールアドレス無料	万急のセキュリティサービス

※1 最新接続機は、最大200Mbps/秒です。

**住宅瑕疵担保責任保険**

この保険は、「特定住宅瑕疵担保責任の履行の確保等に関する法律(住宅瑕疵担保履行法)」に基づく保険として、何法による保険法人として指定を受けた住宅保証機構(株)が、全ての住宅業者を対象として提供している保険です。新築住宅の住宅業者等(建設業者・宅業者等)が、法人との間で保険契約を締結するもので、保険金は、住宅の構造耐力上主要な部分および雨水の浸入を防止する部分の取壊に起因して、住宅の基本的な耐力性能もしくは防水機能を満たさない場合に、被保険者である住宅業者が、住宅取得者に対して、10年間の瑕疵担保責任(無料での補修する義務)を負担することによって被る損害に対して支払われます。

# PLANS

アーバンライフを優しく包み込むバリエーション。  
さまざまな生活シーンを考慮した先進のスマートプランをご用意しました。

この図面集は宅地建物取引業法第35条の規定に基づく重要事項説明書の一つです。

- 図面に記載されている寸法の単位はミリメートル(mm)です。
- 表示面積・坪換算は1㎡=約6.3025坪とし、小数点第3位以下は切り捨ててあります。
- 専有面積は建築基準法の専有面積(パイプスペース「PS」、メーカーボックス「MB」を含む)ですので、不動産登記法上の登記面積(内法面積)はこれより少なくなります。また住戸内の駐輪は、専有面積及び帖数に含まれます。
- 各タイプの専有面積は、原土にて算出しておりますので、内法面積による登記面積とは異なります。
- 各タイプ図内に記載されている帖数は専有面積は1.62㎡を1帖とし、小数点第3位以下は切り捨ててあります。
- バルコニー面積は現況計算にて算出し、住戸部分を含んでいます。
- バルコニーに避難ハッチが設置されている場合は床面に段差が生じます。
- 敷地配置図内の橋・外構等は変更される場合がありますので、予めご了承下さい。
- 避難ハッチの位置は消防団の指揮により変更(修繕・増設等)している場合がございます。
- 各タイプ図の凡例記号(照明・コンセント等)の位置については、実際の位置と若干変更が生じる場合があります。
- 一部の窓ガラスは、語音等の音響及び近隣住民とのプライバシー上、アミ入りガラス又は不透明ガラスになっている場合があります。
- 立割図については屋根・クランプ・盲格子・アンテナ等は省略しております。
- 外壁・壁厚・柱厚・下がり天井の形状・大きさについては、各階により異なる場合があります。
- バルコニー・開放廊下等の共用部分の支柱・梁・折上げ及び床設等は一部省略しております。
- 戸戸閉・物入・クローゼット内の架設等は一部省略しております。
- 電線・通気管・給水管・床下点検口・排水溝の位置は、図面上省略しております。
- 洗面化粧台・キッチン・ユニットバス等は各タイプ図により形状が異なる場合がありますので、予めご了承下さい。
- 計画内容は行政指導・施工上の理由及び改良のため、一部変更となる場合がありますので、予めご了承下さい。
- 方位・船尾はトレース・印刷の都合上多少誤差が生じる場合がありますので、予めご了承下さい。方位は真北を示しています。
- 図面と現況がある場合には現況を優先させていただきます。
- 隣接の建物等の周辺環境につきましては、ご購入までに現地でご確認ください。
- 希望設備等は、各タイプにより設置スペースの大きさが異なります。また、設置可能な設備が設定される場合がありますので、予めご了承下さい。家電製品・家具などを新たに購入・設置される方は、事前に確認してご検討下さい。
- その他、ご不明な点につきましては毎日お問い合わせ下さい。



# ELEVATION PLAN Scale: 1/70



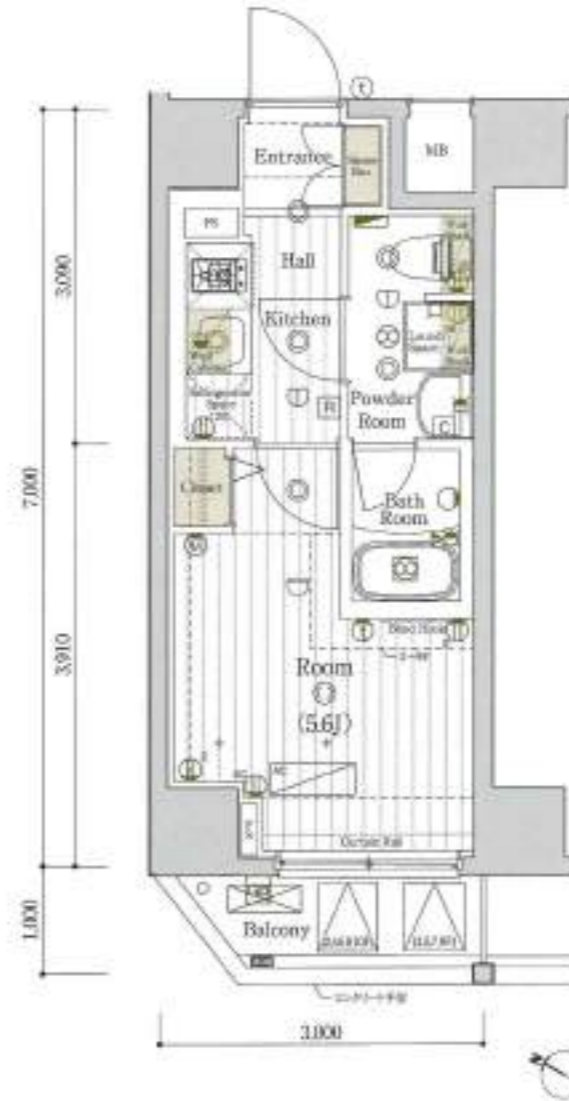
# FLOOR PLAN Scale: 1/250



# A type Scale: 1/70

ROOM NUMBER 201,301,401,501,601,701,801,901,1001

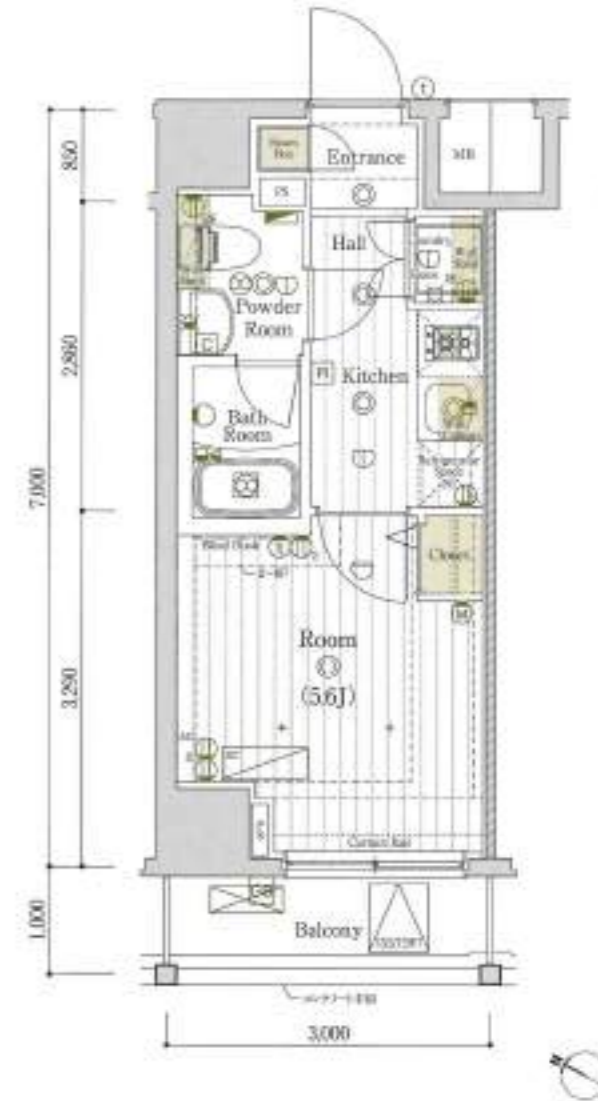
■ 住戸専有面積 / 21.00㎡ ■ バルコニー面積 / 2.61㎡



# B type Scale: 1/70

ROOM NUMBER 302,302,402,502,602,702,802,902,1002

■ 住戸専有面積 / 21.00㎡ ■ バルコニー面積 / 3.00㎡



## 凡例

- 専用エレベーター
- Ⓜ インターホン(共用)
- 開口コンセント
- Ⓜ インターホン(子機)
- 窓コンセント
- 給水栓
- アース付2口コンセント
- 洗面水栓
- マルチメディアコンセント  
(アース付2口コンセント+TV用アクトレイト+有線電話ジャック付)
- シャワー付洗面水栓
- エアコンコンセント
- 給湯器
- 玄関ライト
- 室内換気設備
- プロットライト
- エアコン給排気口位置
- 洗面レール付
- エアコン給排気口位置
- 洗面水栓(地置式)
- 洗濯機
- 洗面水栓(吊掛式)
- 洗濯機
- 玄関開口
- PS パイプスペース
- 浴室換気乾燥機
- MB マスターボックス
- 浴室換気乾燥機専用14ピン
- 郵便受けボックス

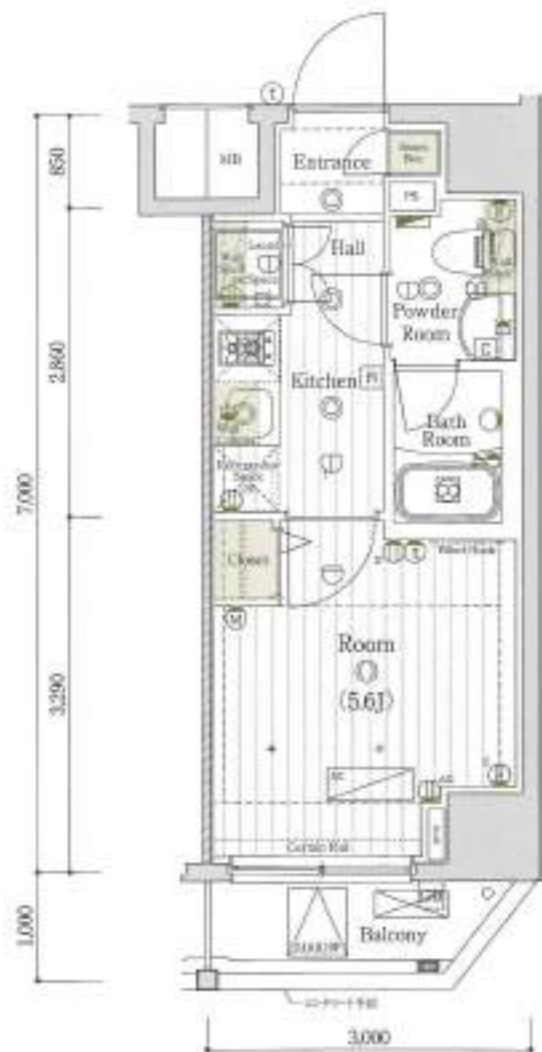
	A	B	B'	C
10F	1001	1002	1003	
	A	B	B'	C
9F	901	902	903	904
	A	B	B'	C
8F	801	802	803	804
	A	B	B'	C
7F	701	702	703	704
	A	B	B'	C
6F	601	602	603	604
	A	B	B'	C
5F	501	502	503	504
	A	B	B'	C
4F	401	402	403	404
	A	B	B'	C
3F	301	302	303	304
	A	B	B'	C
2F	201	202	203	204
1F	エントランスホール・視察室・管理室・自転車置場 メールボックス・宅配ボックス・ゴミ置場			

# B type

Scale 1/70

ROOM NUMBER 301,302,403,503,603,703,803,903,1003

■住戸専有面積 / 21.00㎡ ■バルコニー面積 / 2.61㎡



# C type

Scale 1/70

ROOM NUMBER 201,301,401,501,601,701,801,901

■住戸専有面積 / 20.81㎡ ■バルコニー面積 / 3.50㎡



- 凡例
- ① 電気設備
  - ② 空調機
  - ③ 空調機
  - ④ アース(柱状コンセント)
  - ⑤ マルチメディアコンセント (ケーブルテレビコンセント・TV電話コンセント・LAN電話コンセント)
  - ⑥ エアコンコンセント
  - ⑦ オブジェクト
  - ⑧ プラケットボックス
  - ⑨ 収納ラック
  - ⑩ 洗濯機(洗濯機)
  - ⑪ 共有設備(洗濯機)
  - ⑫ 共有設備(洗濯機)
  - ⑬ 共有設備(洗濯機)
  - ⑭ 共有設備(洗濯機)
  - ⑮ 共有設備(洗濯機)
  - ⑯ 共有設備(洗濯機)
  - ⑰ 共有設備(洗濯機)
  - ⑱ 共有設備(洗濯機)
  - ⑲ 共有設備(洗濯機)
  - ⑳ 共有設備(洗濯機)
  - ㉑ 共有設備(洗濯機)
  - ㉒ 共有設備(洗濯機)
  - ㉓ 共有設備(洗濯機)
  - ㉔ 共有設備(洗濯機)
  - ㉕ 共有設備(洗濯機)
  - ㉖ 共有設備(洗濯機)
  - ㉗ 共有設備(洗濯機)
  - ㉘ 共有設備(洗濯機)
  - ㉙ 共有設備(洗濯機)
  - ㉚ 共有設備(洗濯機)
  - ㉛ 共有設備(洗濯機)
  - ㉜ 共有設備(洗濯機)
  - ㉝ 共有設備(洗濯機)
  - ㉞ 共有設備(洗濯機)
  - ㉟ 共有設備(洗濯機)
  - ㊱ 共有設備(洗濯機)
  - ㊲ 共有設備(洗濯機)
  - ㊳ 共有設備(洗濯機)
  - ㊴ 共有設備(洗濯機)
  - ㊵ 共有設備(洗濯機)
  - ㊶ 共有設備(洗濯機)
  - ㊷ 共有設備(洗濯機)
  - ㊸ 共有設備(洗濯機)
  - ㊹ 共有設備(洗濯機)
  - ㊺ 共有設備(洗濯機)
  - ㊻ 共有設備(洗濯機)
  - ㊼ 共有設備(洗濯機)
  - ㊽ 共有設備(洗濯機)
  - ㊾ 共有設備(洗濯機)
  - ㊿ 共有設備(洗濯機)

	A	B	B'	
10F	1001	1002	1003	
	A	B	B'	C
9F	901	902	903	904
	A	B	B'	C
8F	801	802	803	804
	A	B	B'	C
7F	701	702	703	704
	A	B	B'	C
6F	601	602	603	604
	A	B	B'	C
5F	501	502	503	504
	A	B	B'	C
4F	401	402	403	404
	A	B	B'	C
3F	301	302	303	304
	A	B	B'	C
2F	201	202	203	204
	A	B	B'	C
1F	エントランスホール・階段室・管理室・自転車置場 メールボックス・宅配ボックス・ゴミ置場			

# OUTLINE 物件概要

建築概要	
名称	V317横浜大通り5000 THE LIA YOKOHAMA OOHORIKO20
所在地	神奈川県横浜市中区大馬路2丁目7-12-3
交通	横浜西駅地下鉄ブルーライン(徒歩約10分) 新横浜駅5分
所在地	商業地域
その他地域・地区	横浜大馬路、基本計画区域内
地目	宅地
建ぺり率	80%
容積率	400%
敷地面積	188.20㎡(26.93坪)
建築面積	187.00㎡(28.57坪)
容積対象面積	732.30㎡(237.57坪)
延床面積	281.54㎡(296.91坪)
構造・仕様	鉄骨コンクリート造 地上10階建
総戸数	33戸
販売戸数	33戸
専有面積	24.81㎡~21.10㎡
バルコニー面積	2.61㎡~3.50㎡
建築確認番号	第3325A-1区、500000-01号(平成29年08月29日)
施工予定日	平成31年2月中旬予定
竣工予定日	平成31年3月中旬予定
入居予定日	平成31年3月上旬予定
分譲後の権利形態	敷地・専有面積割合による共有物の共有 建物・専有部分は区分所有物、共用部分は共有物割合による共有物の共有
存在	NITOH株式会社
設計・監理	株式会社アースフォー 一級建築士事務所
施工	株式会社合建工務店 東京支店
設計図書製図場所	ソフィア横浜大馬路の公園 管理室
管理会社	ロイヤル・ビル管理株式会社
管理費等	区分所有物全体により管理組合を設立し、管理組合より 管理費を各戸へ負担する管理費を各戸に徴収する

設備概要	
[共用部分]	
電気	東京電力パワーグリッド株式会社
ガス	東京ガス株式会社
水道	公共水道
排水	公共下水道に直接排水
給水方式	直結給水給水方式
防火・防災	消火器、自動火災報知設備、連絡送水設備、避難誘導灯
防犯	監視カメラ・防犯カメラ
防音	防音天井、防音壁紙、防音カーテン
共同利用設備	地上デジタル放送アンテナ、BS・CS110アンテナを屋上に設置
メールボックス	共用部に設置
宅配ボックス	共用部に設置
ゴミ置場	建物内に設置
駐輪場	敷地内に14台分設置
管理室	1階に設置
エレベーター	4人乗り1台
[専有部分]	
電気	各戸に専用メーター設置 電圧容量:30A(60A使用可)
ガス	各戸に専用メーター設置
水道	各戸に専用メーター設置
排水	排水設備:18号以上のシステムキッチン、ユニットバス、洗面化粧台に接続
防犯	防犯カメラ設置
冷暖房	洋室にエアコン設置
換気	キッチン・脱臭ファン、浴室換気乾燥暖房機による24時間換気システム
キッチン設備	システムキッチン
収納設備	玄関、廊下、キッチン、パントリー、浴室に設置
テレビアンテナ	各戸に地上デジタル放送
インターネット	株式会社アオイエ
浴室	各戸にユニットバス、24時間換気システム付浴室換気乾燥暖房機
パントリー	洗面化粧台、トイレ、浴室換気乾燥暖房機、パントリー、収納、収納口、換気、洗濯機乾燥機
洗面化粧台	洗面化粧台(18号・Bタイプ)、鏡箱(Bタイプ)
防犯	防犯カメラ、防犯カメラ、防犯カメラ、防犯カメラ
その他設備	カーテンレール、ブラインド付

## □外部仕上表

階	仕上
10F	アスファルト葺き外断熱防水
9F	45二丁磁器質タイル、600角タイル、床タイル
8F	床:磁器質タイル 壁:600角タイル
7F	床:長尺磁器タイル 手摺壁:外装 45二丁磁器質タイル 内装 床タイル 壁:45二丁磁器質タイル及び磁器タイル 天板:アクリル樹脂板付
6F	床:長尺磁器タイル 手摺壁:外装 磁器質タイル 内装 磁器質タイル 中壁 磁器質タイル 天板:アクリル樹脂板付
5F	床:上質コンクリート塗仕上げ
4F	床:長尺磁器タイル 壁:45二丁磁器質タイル 天板:アクリル樹脂板付

## □内部仕上表(共用部分)

階	床	天井	壁	天井	備考
10F	磁器質タイル	-	600角タイル貼	平焼クロス	オートロックシステム、オートロック扉付、宅配ボックス、メールボックス、監視カメラ
エレベーターホール	磁器質タイル	-	600角タイル貼	平焼クロス	監視カメラ
管理室	長尺磁器タイル	クアトロ木	ビニールクロス	ビニールクロス	トイレ・タオル掛け・パーテーション
ゴミ置場	コンクリート塗仕上げ	-	コンクリート打張り	アクリル樹脂板付	水栓、換気扇、コンクリート壁
共用廊下(2F~9F)	長尺磁器タイル	クアトロ木	平焼クロス	平焼クロス	-

## □内部仕上表(専有部分)

階	床	天井	壁	天井	備考
10F	磁器質タイル	磁器質タイル	ビニールクロス	ビニールクロス	手拭入(トイレ型)、上履、入居センター
廊下・キッチン	フローリング	木製ラミネーションシート	ビニールクロス(一部タイル貼)	ビニールクロス	システムキッチン、キッチン排水
浴室	フローリング	木製ラミネーションシート	ビニールクロス	ビニールクロス	エッジ、ブラインド付、カーテンボックス、カーテンレール、室内物干金物
パントリー	フローリング	クアトロ木	ビニールクロス	ビニールクロス	洗面化粧台、トイレ、浴室換気乾燥暖房機、パントリー、収納、収納口、換気、洗濯機乾燥機
洗面化粧台(Bタイプ)	フローリング	クアトロ木	ビニールクロス	ビニールクロス	洗面化粧台、鏡箱
トイレ	フローリング	木製ラミネーションシート	ビニールクロス	ビニールクロス	パーテーション、洗面化粧台、収納
居室	フローリング	クアトロ木	コンクリート	コンクリート	防犯カメラ設置、防犯カメラ設置、防犯カメラ設置、防犯カメラ設置

[表紙] **NITOH株式会社**

東京都港区新橋3-6 E-スペースタワー 11F  
TEL:03-6633-7130 (代表) FAX:03-6633-7131  
http://www.nitoh.co.jp/