

 NITOH

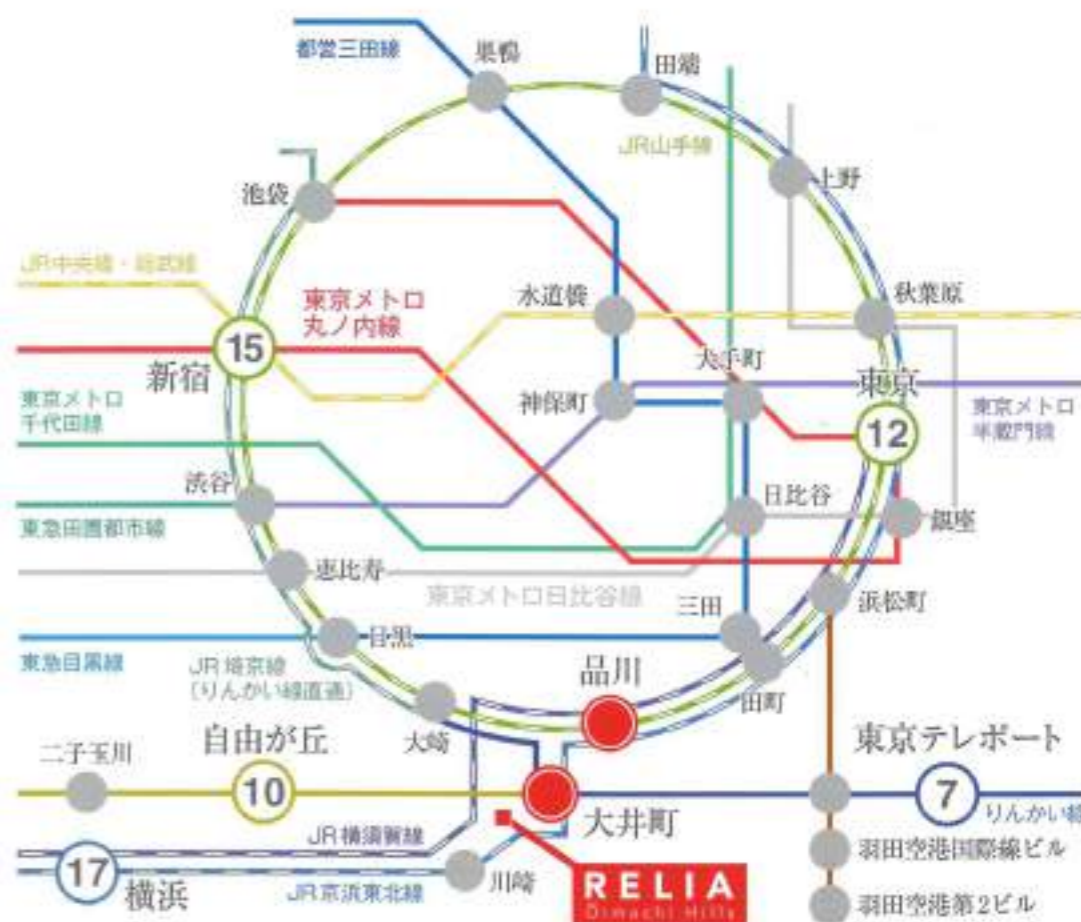
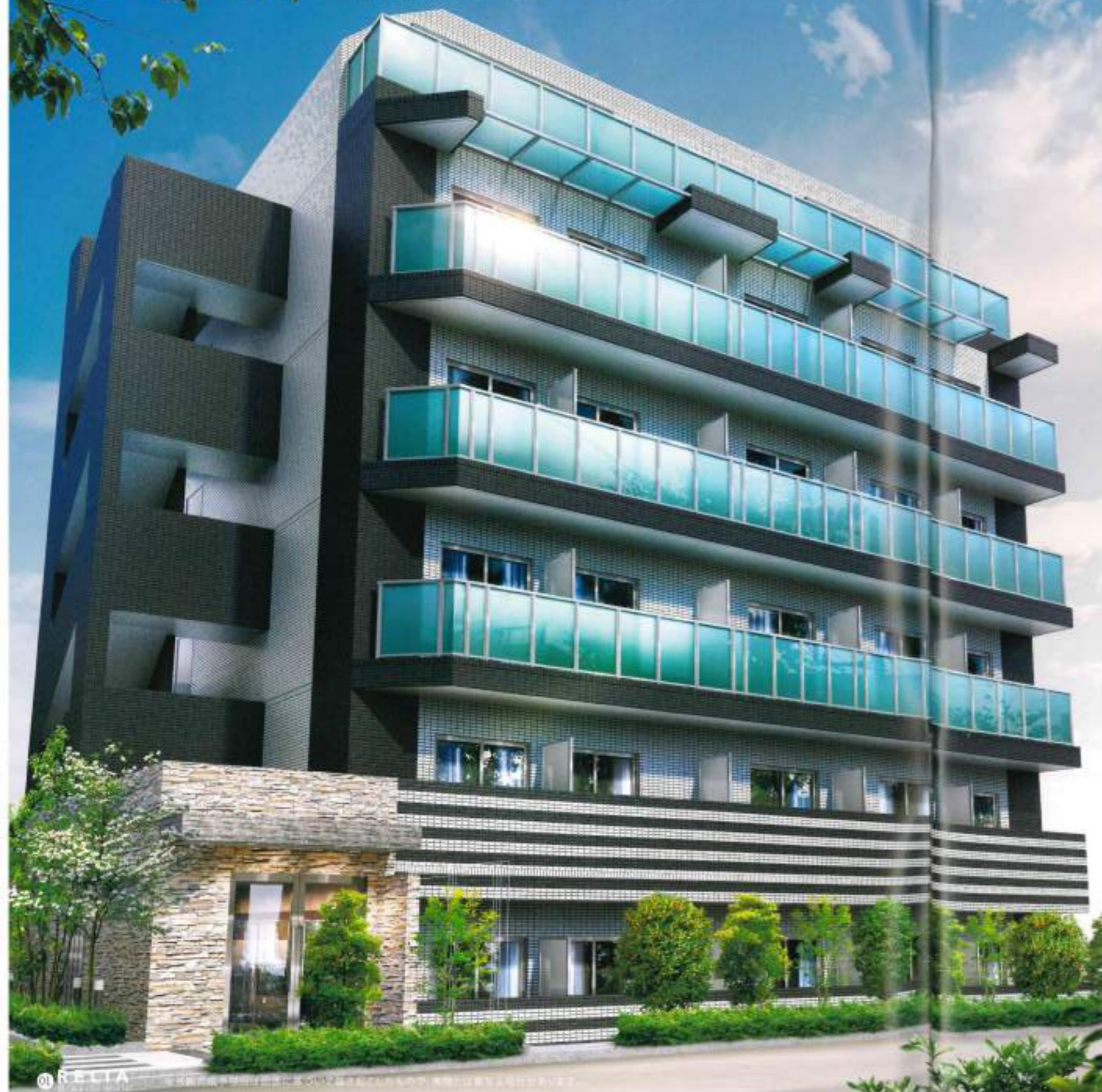
**RELIA**  
Ōimachi Hills





# FACED

静謐な周辺環境に調和し、端正な存在感を放つ



※表示分数は日中平常時(通勤時)の標準時間で、時間帯により多少時間が異なります。乗り換え・待ち時間等は含まれておりません。





交通アクセス

	距離 / 徒歩
JR・東武東上線 大井町駅	約450m / 徒歩約6分
東武東上線 大井町駅「大井町」駅	約690m / 徒歩約9分
京浜東北線 大井町駅	約900m / 徒歩約12分

公園・スポーツ施設

	距離 / 徒歩
エニタイムフィットネス大井町店	約230m / 徒歩約3分
大井中央公園	約350m / 徒歩約5分
ジュークサー・フィットネス&スパ大井町	約450m / 徒歩約6分
しながわ中央公園	約1,050m / 徒歩約14分
しながわ区民公園	約1,150m / 徒歩約15分

ショッピング・商業施設

	距離 / 徒歩
なんでも酒やカケヤス	約350m / 徒歩約5分
阪急百貨店 大井食品館	約450m / 徒歩約6分
成城石井 アトレ大井町店	約450m / 徒歩約6分
ヤマダ電機 LABI 品川大井町店	約550m / 徒歩約7分
西友 大井町店	約600m / 徒歩約8分
イトーヨーカドー 大井町店	約650m / 徒歩約9分
駿水ハウスミュージカルシアター 四季劇場[夏]	約780m / 徒歩約10分
丸正 大井町店	約1,000m / 徒歩約13分

公共・文化施設

	距離 / 徒歩
品川区役所 地域センター大井第二	約500m / 徒歩約7分
書院大井警察署	約750m / 徒歩約10分
品川区立大井図書館	約850m / 徒歩約11分
品川区役所	約1,000m / 徒歩約13分
大井消防署	約1,000m / 徒歩約13分

金融機関

	距離 / 徒歩
三井住友銀行 大井町出張所	約450m / 徒歩約6分
ゆうちょ銀行品川店	約500m / 徒歩約7分
三菱東京UFJ銀行 大井支店	約550m / 徒歩約7分
静岡銀行 大井町支店	約600m / 徒歩約8分
中央労働金庫 大井支店	約700m / 徒歩約9分
みずほ銀行 品川支店品川区役所出張所	約1,000m / 徒歩約13分

医療施設

	距離 / 徒歩
大井中央病院	約130m / 徒歩約2分
東芝病院	約500m / 徒歩約7分
野村歯科医院	約550m / 徒歩約7分
クレーン歯科クリニック	約600m / 徒歩約8分
富蔵眼科医院	約750m / 徒歩約10分

※距離はすべて地図をもとに直線から計算したもので、実際とは多少異なります。  
また徒歩による所要時間については、30分・15分で計算しています。



Kitchen



**レンジフード**  
キッチン上部に設置し、調理中のこもりがちな煙や臭いを排気します。



**シングルレバー混合水栓**  
水温や水量を片手で調節でき、調理中にも便利なシングルレバー混合水栓です。



**シンク**  
シンプルでスッキリまとまったステンレスシンクです。



**耐震ラッチ**  
地震時に、扉が閉まる上部に収納している物が落ちてこない耐震ラッチが採用されています。



**ガス下・キッチン下 開き扉**  
キッチン廻りの小物から鍋まで効率的に収納できます。



**吊戸棚**  
上部にも収納スペースを確保、大きな鍋やキッチン用品も収納できます。



**2口ガスコンロ**  
火力の使い分けが出来る2口ガスコンロを採用。取扱の扉蓋を同時に調理可能です。

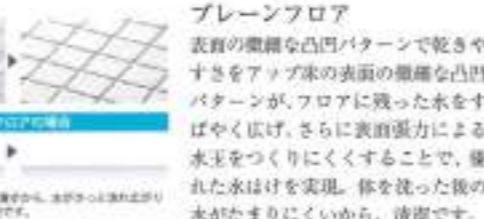


**給湯器リモコン**  
湯温と湯量の調整も全てワンタッチで操作可能です。

Bath Room



**プッシュ式サーモスタット付シャワーバス水栓**  
スタイリッシュなデザインを取り入れた。ワンタッチで湯温調整と止水・止水の切替ができるスイッチシャワーです。



**楽すてヘアキャッチャー**  
洗い場で身体を洗った時の排水の勢いだけで、排水マス内の水流が、流れた髪を自然にまとめます。つまみやナイフヘアキャッチャーで、紙を貼らず簡単に捨てられます。

**浴室換気乾燥暖房機**  
湯時間換気や雨の日のお洗濯に最適な乾燥機能が装備されています。

**エアコン**  
季節に合わせて空調の管理ができるよう、エアコンを標準装備しました。

※掲載の写真は、実際の色や仕様と異なる場合がございます。(2017年1月中旬に撮影したものを使用しております。)



生活シーンから生み出された上級の機能設備。

Powder Room



**シングルレバー混合水栓**  
片手でも操作がしやすく、快適に使用できます。



**開き扉 収納**  
化粧台の下に収納スペースを設け、生活用品や様々な消耗品を便利に収納出来ます。



**洗面ボウル**  
清潔感のあるホワイト基調で、お掃除も楽な人工大理石のボウル一体型天板を採用しています。

※掲載の写真は、実際の色や仕様と異なる場合がございます。(2017年1月中旬に撮影したものを使用しております。)



都市生活に求められる安心満足の設え。

MULTIMEDIA



GIGA PRIZE

常時接続で使い放題

■ブロードバンドマンション(Wi-Fi完備)

上り最大1Gbps・下り最大1Gbpsで接続するベストエフォート型の光ファイバー通信サービス  
大容量データもスムーズに送受信できます。

大好評！有人対応ですぐに繋がるヘルプデスク

簡単接続

Wi-Fi対応により、家中何処でも無線でインターネットが楽しめます。LANコネクタでの有線接続も可能です。

●ベストエフォート型のサービスですので実行通信速度を保証するものではありません。また最大機器のご利用が必要となります。申請システムが変更になる場合がございます。

UNIVERSAL



煙感知器

煙感知器によって火災を早期検知し、住人や管理者に知らせることで避難や消火活動を促す設備です。

センサスイッチ

玄関に感熱センサスイッチを設置。帰宅時には人の動きを感知して、玄関照明が自動点灯するので、荷物などで両手がふさがっている時などにも重宝します。

ワイドスイッチ

手のひらで軽く触れる感覚で押せるため、両手が離せない時でも楽にON/OFFできます。

洗浄機能付暖房便座

トイレには洗浄機能付便座を採用。暖房便座に加えて、脱臭、節電など多彩な機能で快適性を高めています。

SECURITY

専有部分の防犯対策

防犯玄関ドア



全住戸に優れた防犯性能を持つCP認定の玄関ドアを採用しています。

鍵デッド錠



玄関ドアにはパールなどのこじ開け対策となる「鍵デッド錠」を採用。

プログレッシブシリンダー玄関錠



約1,000億通りのキーパターンがあり、不正解錠が非常に難しく、また不正なキーの複製も防止します。

暮らしの安全を守る為、多重のガードで防犯性を高めるとともに、万一の事態に備えるセキュリティシステムを構築。

24時間ホームセキュリティシステム



全住戸に暮らしを守る先進のセキュリティ体制を確保しました。火災の発生時等を24時間体制のオンラインで監視。万一の際には、警備保障会社に自動通報された後、状況に応じた判断を行い警察・消防への出動要請などの緊急処置をスピーディに行います。

安全・安心のために高性能防犯カメラを設置

居住者の安全性を確保するために防犯カメラを設置しました。



集合玄関機

各住戸に訪来者があった場合、各部屋からのTVモニターで相手の顔を確認し、通話対応や玄関のドア開閉対応が出来ます。



※掲載の写真は、実際の色や仕様と異なる場合がございます。

エレベーター連動運転システム  
「エレコールセキュリティシステム」

■エントランスからお部屋まで、安心をトータルでサポート。

非接触キーによる個人認証システムとエレベーターが連動する「エレコールセキュリティシステム」。セキュリティレベルに応じて3つのセキュリティグレードが選べ、入居者にいままでにない安心と利便性を提供します。

1 セキュリティレベルが自由に選べる。

玄関ロビーとエレベーターのエントランス階乗場の両方に設置された非接触キーにより、セキュリティ性を大幅に向上しました。

2 お客様の対応も「エレコール」はスマート

居室のインターホンで来客者を確認後に、エントランスのドア解錠からエントランス階へのエレベーター配車、行先階登録までを自動的に行います。従来のオートロックシステムに比べて、来客にスマートな対応が可能です。

お住まいの方がご帰宅のとき



1 玄関ロビーにて非接触キーを照らし、オートロックが解除されますので、エントランスにお入りください。



3 エレベーターは、自動的にエントランス階に到着し、扉を開いて待機します。



5 エレベーターに乗り込むと自動的に居室階に登録されます。

お住まいの方へのご来客のとき



1 玄関ロビーで訪問先居室に連絡し、オートロックが解除され、エントランスに入れます。



3 エレベーターは、自動的にエントランス階に到着し、扉を開いて待機します。



5 訪問階に到着します。

※掲載の写真は、実際の色や仕様と異なる場合がございます。



# ADVANCE

建物の基本性能には、厳しい視線を注ぎ堅牢で信頼性の高い構造  
日々の快適で安心な暮らしを追求した住性能



※掲載のイラストは建物構造仕様図であり実際とはこととなります。

### ダブル配筋

主要な壁・床の鉄筋は、コンクリートの中に二重に鉄筋を配したダブル配筋を採用しています。シングル配筋に比べ、高い耐震性を確保します。

●シングル配筋 ●ダブル配筋

### かぶり厚

鉄筋を保護する意味でも重要なかぶり厚※についても、建築基準法で定める数値をクリア。アルカリ性のコンクリートが、酸化しやすい鉄筋を守ります。  
※【かぶり厚】鉄筋からコンクリート外側までの距離。

鉄筋  
コンクリート

かぶり厚が厚い方が長い間鉄筋を守る

### コンクリート強度

外壁に面する内側に、発泡ウレタンフォーム断熱材を吹きつけることにより、外気温との差による室内の結露防止に配慮しています。

●発泡ウレタンフォーム  
●コンクリート  
●タイラップ（一部はタイラップ）

### コンクリート強度

設計基準圧縮強度24N/cm<sup>2</sup>~27N/cm<sup>2</sup>の高い強度を持つコンクリートを使用しています。

最大約240kg  
1mあたり

### 二重床工法

スラブの厚さを約150~180mmとし、遮音性に優れたL-40等級の無床システムを採用。スラブ面と床面の間には、防音ゴムを配し、スプーンや食器等の落下音（計量床衝撃音）が階下へ漏れるのを軽減します。

### 杭基礎

ボーリング調査（地盤調査）の結果を基に、支持杭を強固な支持地盤まで届かせて建物を支える「杭基礎」構造を採用しています。地盤面より約11mの高品質な杭を48本、強固な支持地盤に貫入させ、建物の安定性を高めることで高い耐震性を実現しました。

約11m  
48本

### ペアガラス・防音サッシ

防音性に配慮し、遮音性能T2（30等級）の防音性能を備えた高性能サッシとペアガラスを採用。  
※建物の構造によって遮音効果は異なります。※下記のイメージ図は防音サッシ性能を表したものでサッシにより音が平均的30db（50db以上の場合）軽減される製品を採用していることを表しています。

40db  
30db  
70db

### 戸境壁

住戸間の一部戸境壁には石膏ボードと軽鋼鉄骨下地の組み合わせにより高い耐火・遮音性能を備えたスタッド構造を採用しました。

### 断熱構造

扉上や壁、2階住戸の床裏などには断熱材を入れ、建物全体を包み込むように断熱対策が施されています。これにより、夏の冷房効率、冬の暖房効率を高めます。

### RC造

鉄筋コンクリート造（RC造）  
高い資産性を保持するため、建物はRC（鉄筋コンクリート）造としました。圧縮力に強い特長を持つコンクリートに引張力に強い鉄筋を組み合わせることで、耐震性・耐久性に優れた堅牢な建築物を実現しています。

（イメージ図）  
主筋  
帯筋（主筋部増設帯筋）  
コンクリート

### 鋼管杭について

- ①杭の先端にスクリーフ管を接続し回転させて挿入。
- ②杭の長さが足りない場合は、溶接して足す。
- ③支持層となる強固な地盤まで挿入。
- ④杭の両側を掘り、設計で指示された高さで切断。
- ⑤雨水などが入らないようにフタをし、溶接して完了。





周辺・沿線にある大学

清泉女子大学、東海大学、東京海洋大学 品川キャンパス、明治学院大学(順不同)



清泉女子大学



東海大学



東京海洋大学 品川キャンパス



明治学院大学

周辺・沿線にある有名企業

コクヨ株式会社、ソニー株式会社、株式会社セガホールディングス、日本マイクロソフト株式会社、フューチャーアーキテクト株式会社 (順不同)



株式会社セガホールディングス



ソニー株式会社



日本マイクロソフト株式会社



コクヨ株式会社



フューチャーアーキテクト株式会社

品川区 事業所数 20,103 (23区中 12位)  
事業所従業員数 350,674人 (23区中 7位)  
※経済センサスより

乗降者数

1日平均 **246,000**人  
(※前年度より1.3%増)  
※2016年度推定・東京急行鉄道連合算

東急大井町線 1位 **大井町駅** (139,151人) ↑  
2位 二子玉川駅 (56,894人) — 約2.5倍  
3位 自由が丘駅 (54,943人)

3路線が乗り入れる大井町では、乗り継ぎや乗り換えの快適さと多くの人の流動を可能にしています。

大井町 地価の上昇

平均 **81万7625**円/m<sup>2</sup> 坪単価270万2892円/坪 (2016年[平成28年])

前年比 **+9.27%** 上昇 ※土地価格相場が分かる土地代データより



進化する品川エリアの未来と価値

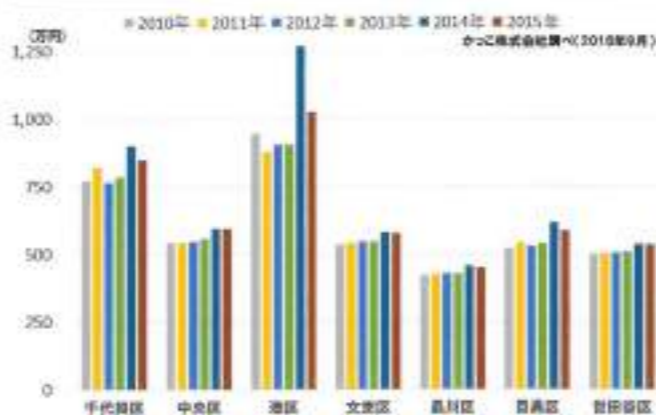
人口増加率 **9位**

2007年から2016年の人口推移

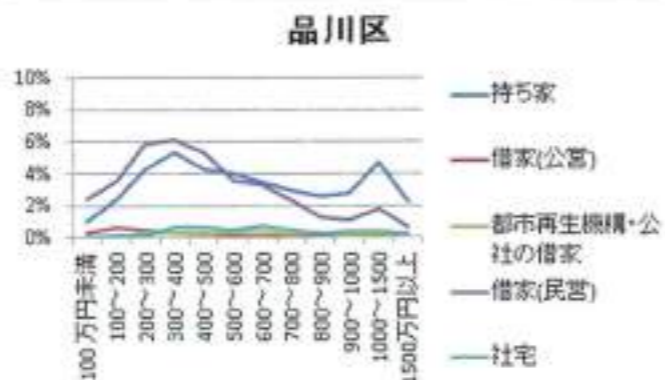
区	増加率 (%)	増加数 (千人)
中央区	134.2	35
千代田区	124.6	11.1
港区	121.5	39.9
江東区	112.8	54.2
文京区	110.1	18.5
台東区	110	16.1
墨田区	109.1	20.9
荒川区	109	16
品川区	108.7	29.3
新宿区	106.7	18.5
渋谷区	106.7	13.2
豊島区	106.6	15.8
世田谷区	105.5	45.5
目黒区	104.9	12.3
足立区	104.5	28.2
大田区	104.1	27.2
杉並区	104.1	21.3
板橋区	103.8	19.5
練馬区	103.8	25.6
中野区	103.2	9.6
北区	102.6	8.2
江戸川区	102.2	14.2
葛飾区	101.9	8.1

所得

東京エリートエリア年間所得



収入と住宅



PLANS

アーバンライフをやさしく包み込むバリエーション。  
さまざまな生活シーンを考慮した先進のスマートプランをご用意しました。

再開発



新開発したガイドライン案は、約600ヘクタールの広大なエリアを対象とする。都心従来の大規模土地利用形態を見直し、街づくりやインフラ整備の方向性を打ち出した。品川駅周辺を東京駅周辺の大塚町や丸の内、有楽町と並ぶ「日本の成長をけん引する国際交流拠点」に格上げする。都はガイドライン案でこう宣言し、実現に向けた決断を示した。



品川新駅  
駅舎には約110m、奥行き30mの高の大屋根が架けられます。大屋根は折り紙をモチーフとしており、新駅舎を象徴するデザインになります。全体的に鋼や木などの素材を活用した「和」のイメージの空気を意識予定です。

昭和大井町



昭和が残っている大井町の商店街  
東口駅前の大井町商店街から左に曲がった「すずらん通り」には昭和の雰囲気を残す飲食店が立ち並んでいる。昔懐かしい洋食や中華、人気の立ち飲みなどから、最近ではオシャレなバルなども増え週末には、若者も多く賑やかな情景が味わえる

この図面集は宅地建物取引業法第35条の規定に基づく重要事項説明書の一つです。

□図面に記載されている寸法の単位はミリメートル(mm)です。□表示面積・坪換算は1㎡≒約0.3025坪とし、小数点第3位以下は切り捨ててあります。□専有面積は延床面積法の法面面積(パイプスペース「PS」、メーターボックス「MB」を含む)ですので、不動産登記簿上の登記面積(内法面積)はこれより少なくなります。また住戸内の柱間は、専有面積及び転換に含まれます。□各タイプの専有面積は、概算にて算出しておりますので、内法計算による登記面積とは異なります。□各タイプ間内に記載されている軒数は強芯面積は1.63㎡を1帖とし、小数点第3位以下は切り捨ててあります。□バルコニー面積は延床計算にて算出し、柱間部分も含んでいます。□バルコニーに屋根ハッチが設置されている場合は屋根に設置が完了します。□専有配管図内の注釈・仕様等は変更される場合がありますので、予めご了承下さい。□屋根ハッチの位置は消防署官庁の指図により変更(新設・撤去等)している場合がございます。□各タイプ間の凡例記号(部材・コンクリート等)の位置については、実際の位置と若干変更が生じる場合があります。□一部の窓ガラスは、消防庁の新規及び近隣住戸とのプライバシー上、アクリルガラス又は不透明ガラスになっている場合があります。□文庫架については屋根・テラス・庭格子・アンテナ等は省略しております。□外壁・窓枠・柱間・下がり天井の軒先・大きさについては、各戸により異なる場合があります。□バルコニー・露台階下等の共用部分の支柱・梁・新しげ及び床下等は一部省略しております。□吊り籠・物入れ・クローゼット内の塗料は一部省略しております。□雨樋・通気管・排水管・床下点検口・排水溝の位置は、図面上省略しております。□換気化粧台・キッチン・ユニットバス等は各タイプ間により形状が異なる場合がありますので、予めご了承下さい。□計画内容は行政指導・施工上の理由及び改設のため、一部変更となる場合がありますので、予めご了承下さい。□方位・縮尺はトレス・印刷の都合上多少誤差が生じる場合がありますので、予めご了承ください。方位は真北を示しています。□図面と差異がある場合には現状を優先させていただきます。□隣接の建物等の周辺環境につきましては、ご購入までに現地でご確認ください。□冷暖房設備は、各タイプにより設備スペースの大きさが異なります。また、設置可能な冷暖房が設置される場合がありますので、予めご了承ください。※家電製品・家具などを前に購入・設置される方は、事前に実測してご検討下さい。※その他、ご不明な点につきましては、係員にお問い合わせください。



Scale: 約1/280



北側立面図



南側立面図

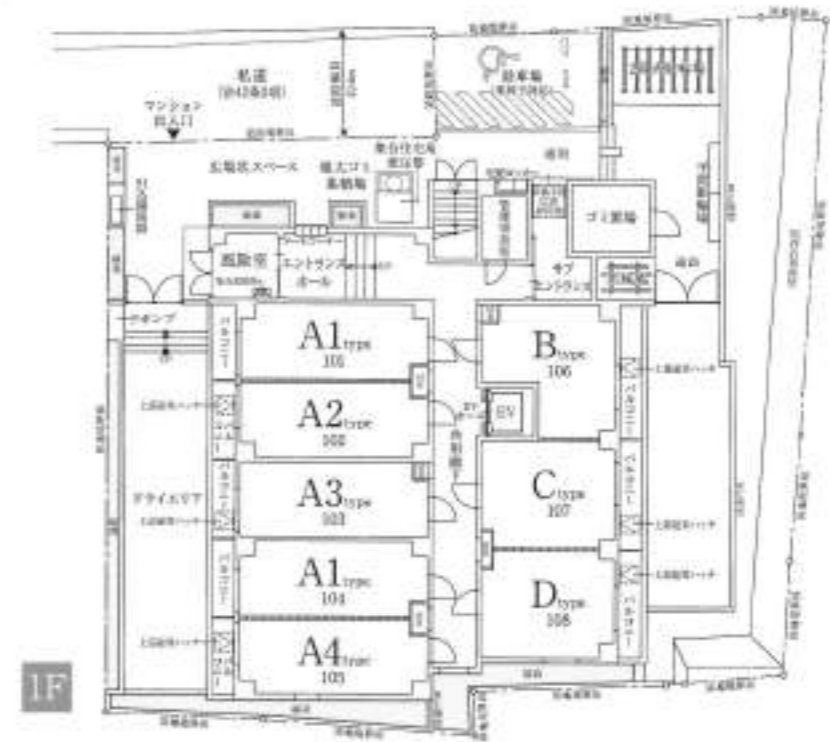


東側立面図

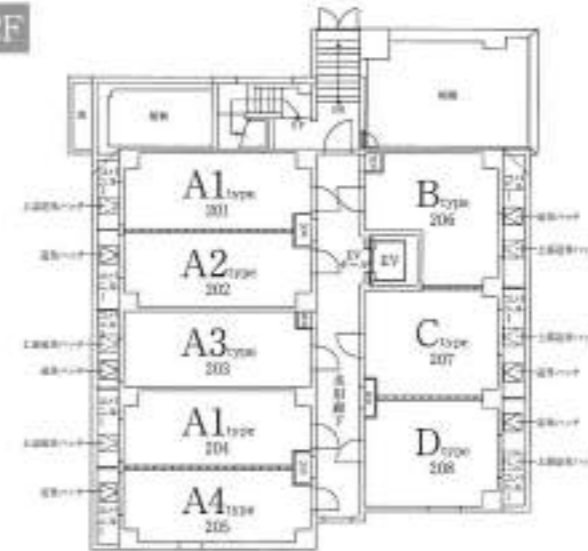


西側立面図

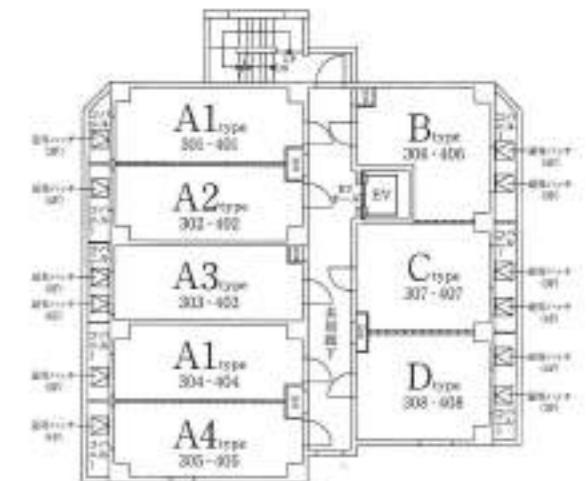
Scale: 約1/280



2F



3~4F



5F



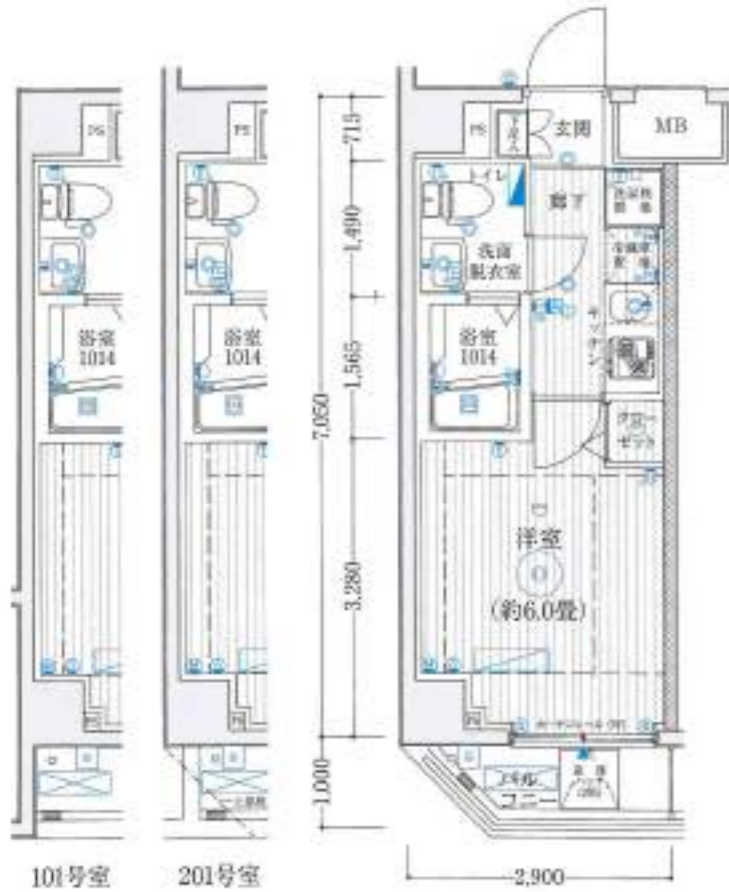
6F





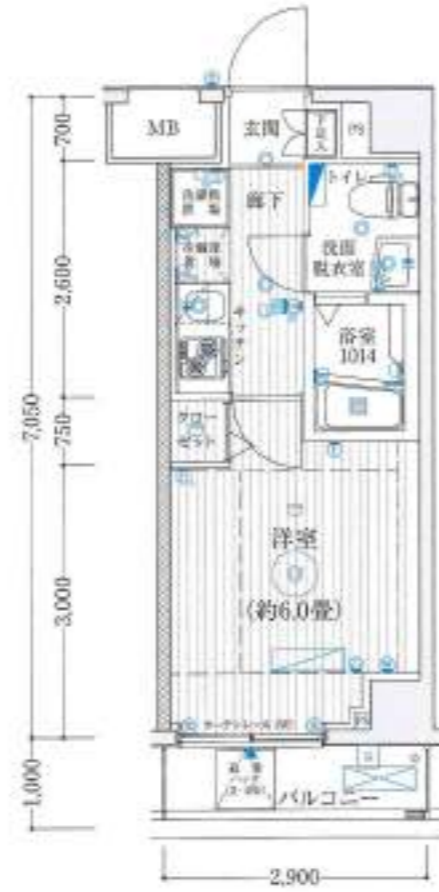
A1-type 1K

専有面積 20.44㎡(6.18坪)  
バルコニー面積 2.90㎡(0.87坪)



A2-type 1K

専有面積 20.44㎡(6.18坪)  
バルコニー面積 2.90㎡(0.87坪)



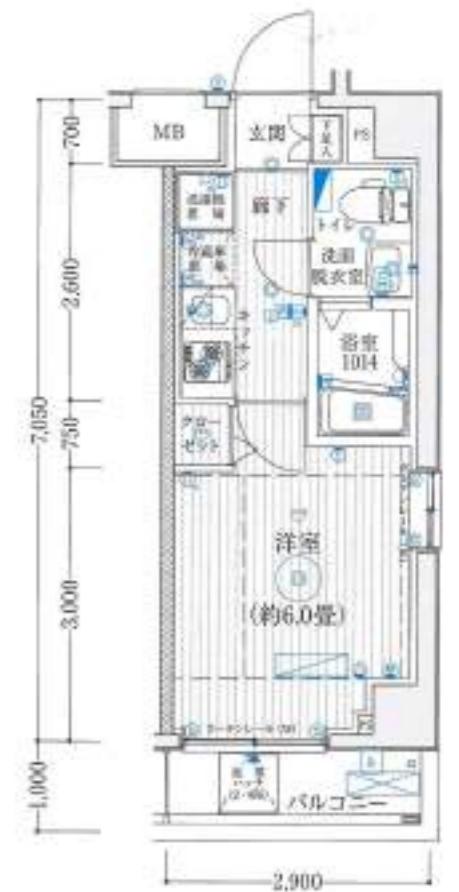
A3-type 1K

専有面積 20.44㎡(6.18坪)  
バルコニー面積 2.90㎡(0.87坪)



A4-type 1K

専有面積 20.44㎡(6.18坪)  
バルコニー面積 2.90㎡(0.87坪)



Scale: 約1/82

Scale: 約1/82



104・204・304・404号室

階	非分譲	非分譲	非分譲	非分譲	D
5F	E	A3	E	B	C D
4F	A1 A2 A3 A4	A1 A4	B	C	D
3F	A1 A2 A3 A4	A1 A4	B	C	D
2F	A1 A2 A3 A4	A1 A4	B	C	D
1F	A1 A2 A3 A4	A1 A4	B	C	D

- コンセント(2口)
- アース付コンセント(1口)
- アース付コンセント(2口)
- エアコン用コンセント
- マルチメディアコンセント
- シーリングライト
- ダウンライト
- プケットライト
- 保安灯
- インターホン親機
- インターホン子機
- 差動式感知器
- 定温式感知器
- 給水栓
- 混合水栓
- 混合シャワー水栓
- 配電盤
- 情報分電盤
- 遠隔制御コントローラスイッチ
- 給湯リモコンスイッチ
- 排気口
- 浴室換気乾燥暖房機
- 出入口
- バイパススペース
- メーターボックス
- 下り天井及び梁位置
- エアコン室内機
- エアコン室外機
- 給湯器
- 排気口
- 窓センサー

階	非分譲	非分譲	非分譲	非分譲	D
5F	E	A3	E	B	C D
4F	A1 A2 A3 A4	A1 A4	B	C	D
3F	A1 A2 A3 A4	A1 A4	B	C	D
2F	A1 A2 A3 A4	A1 A4	B	C	D
1F	A1 A2 A3 A4	A1 A4	B	C	D

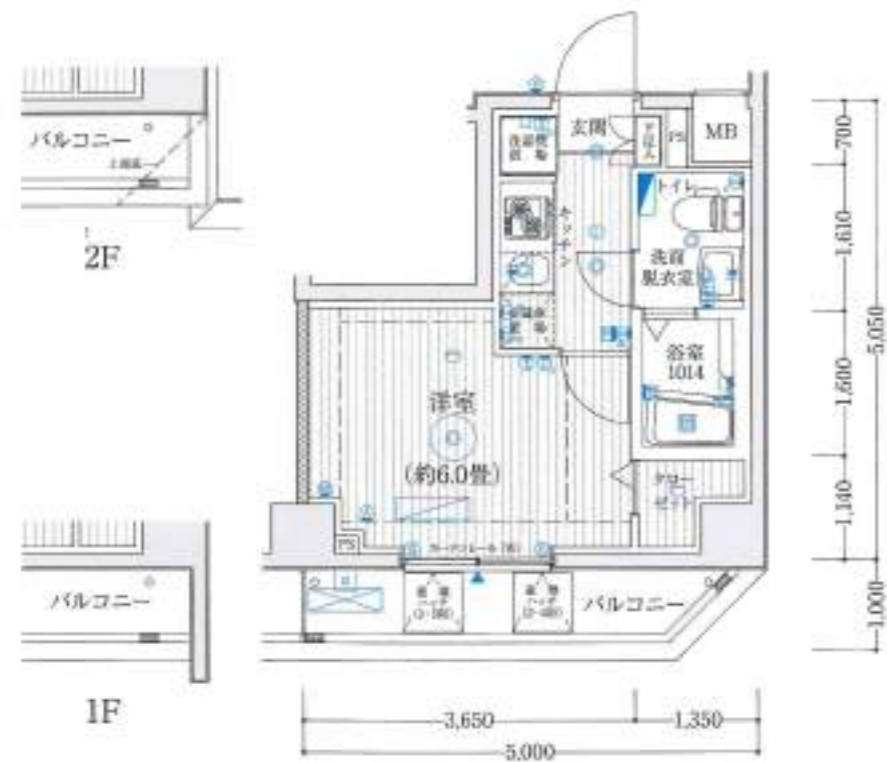
- コンセント(2口)
- アース付コンセント(1口)
- アース付コンセント(2口)
- エアコン用コンセント
- マルチメディアコンセント
- シーリングライト
- ダウンライト
- プケットライト
- 保安灯
- インターホン親機
- インターホン子機
- 差動式感知器
- 定温式感知器
- 給水栓
- 混合水栓
- 混合シャワー水栓
- 配電盤
- 情報分電盤
- 遠隔制御コントローラスイッチ
- 給湯リモコンスイッチ
- 排気口
- 浴室換気乾燥暖房機
- 出入口
- バイパススペース
- メーターボックス
- 下り天井及び梁位置
- エアコン室内機
- エアコン室外機
- 給湯器
- 排気口
- 窓センサー



B-type 1K

専有面積 21.05㎡(6.36坪)  
バルコニー面積 5.00㎡(1.51坪)

Scale: 約1/82



6F	非分譲	非分譲		D
5F	E	A3	E	B C D
4F	A1	A2	A3 A1	A4 B C D
3F	A1	A2	A3 A1	A4 B C D
2F	A1	A2	A3 A1	A4 B C D
1F	A1	A2	A3 A1	A4 B C D

- コンセント (2口)
- アース付コンセント (1口)
- アース付コンセント (2口)
- エアコン用コンセント
- マルチメディアコンセント
- シーリングライト
- ダウンライト
- ブラケットライト
- 保安灯
- インターホン親機
- インターホン子機
- 差動式感知器
- 定温式感知器
- 給水栓
- 混合水栓
- 混合シャワー水栓
- 配電盤
- 情報分電盤
- 浴槽制御コントローラスイッチ
- 給湯器リモコンスイッチ
- 排気口
- 浴室換気乾燥暖房機
- ▼ 出入口
- PS バイブスペース
- MB メーターボックス
- 下り天井及び階段位置
- エアコン室内機
- エアコン室外機
- 給湯器
- 排気口
- 窓センサー

C-type 1K

専有面積 20.45㎡(6.18坪)  
バルコニー面積 4.05㎡(1.22坪)

Scale: 約1/82



6F	非分譲	非分譲		D
5F	E	A3	E	B C D
4F	A1	A2	A3 A1	A4 B C D
3F	A1	A2	A3 A1	A4 B C D
2F	A1	A2	A3 A1	A4 B C D
1F	A1	A2	A3 A1	A4 B C D

- コンセント (2口)
- アース付コンセント (1口)
- アース付コンセント (2口)
- エアコン用コンセント
- マルチメディアコンセント
- シーリングライト
- ダウンライト
- ブラケットライト
- 保安灯
- インターホン親機
- インターホン子機
- 差動式感知器
- 定温式感知器
- 給水栓
- 混合水栓
- 混合シャワー水栓
- 配電盤
- 情報分電盤
- 浴槽制御コントローラスイッチ
- 給湯器リモコンスイッチ
- 排気口
- 浴室換気乾燥暖房機
- ▼ 出入口
- PS バイブスペース
- MB メーターボックス
- 下り天井及び階段位置
- エアコン室内機
- エアコン室外機
- 給湯器
- 排気口
- 窓センサー



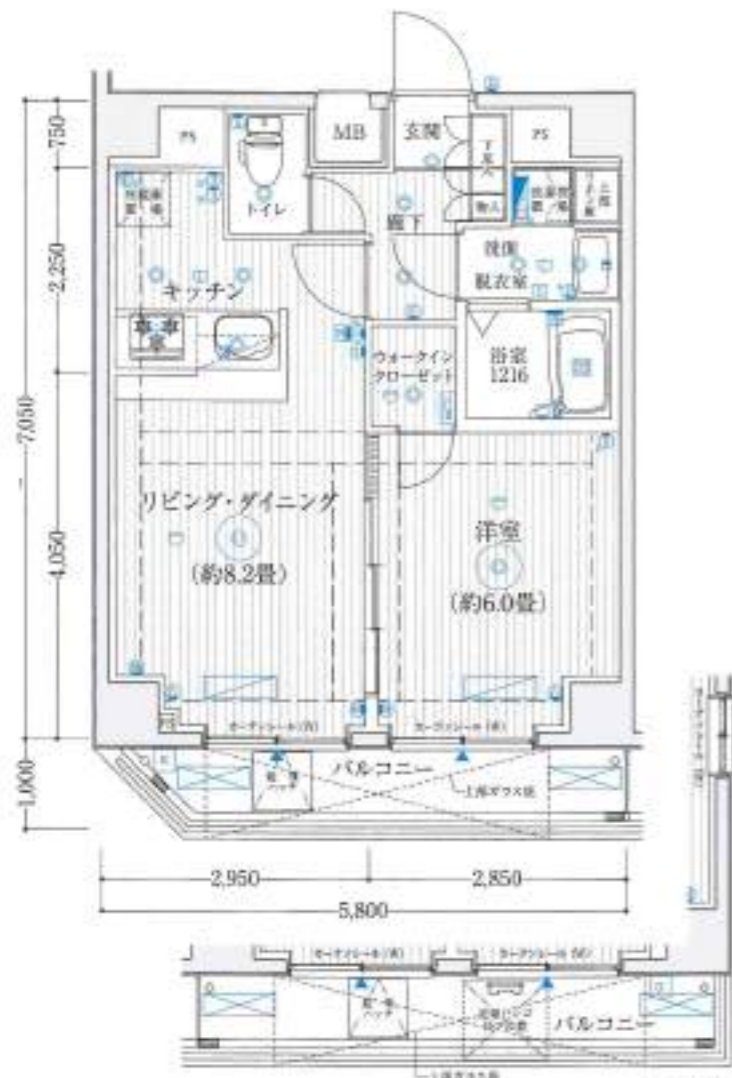
E-type 1LDK

専有面積 40.89㎡(12.36坪)

バルコニー面積 5.80㎡(1.75坪)

※503は反転タイプ

Scale 約1/82



503号室



6F	非分譲		非分譲		D	
5F	E	A3	E	B	C	D
4F	A1	A2	A3	A1	A4	B
3F	A1	A2	A3	A1	A4	B
2F	A1	A2	A3	A1	A4	B
1F	A1	A2	A3	A1	A4	B

- コンセント(2口)
- アース付コンセント(1口)
- アース付コンセント(2口)
- エアコン用コンセント
- マルチメディアコンセント
- シーリングライト
- ダウンライト
- ブラケットライト
- 保潔灯
- インターホン親機
- インターホン子機
- 差動式火災警報器
- 定額式火災警報器
- 給水栓
- 混合水栓
- 混合シャワー水栓
- 配電盤
- 情報分電盤
- 記録型防犯カメラモニター
- 給湯器リモコンスイッチ
- 封鎖扉取込口
- 浴室換気乾燥暖房機
- 出入口
- パイプスペース
- メーターボックス
- 下り天井及び梁位置
- エアコン室内機
- エアコン室外機
- 給湯器
- 副読込口
- 窓センサー

物件概要

名称: リライア大井町ヒルズ(RELIA, Oimachi Hills)  
 所在地: 東京都品川区大井4-3395-15  
 住所表示: 東京都品川区大井4-11以下未定  
 交通: JR・東武線有楽町線「大井町」駅徒歩6分、東武東上線「大井町」駅徒歩9分、京浜東北線「立会山」駅徒歩12分、第一種住居地域、準防火地域・第二種高度地区  
 用途: 住宅  
 所在地: 宅地  
 建築率: 60%  
 敷地面積: 200(160)㎡(区第52条第2項3号)  
 建築面積: 585.62㎡(177.15坪)  
 延床面積: 262.81㎡(79.25坪)  
 延床面積: 955.57㎡(283.00坪)  
 構造・規模: 鉄筋コンクリート造 6階建  
 建築用途: 共同住宅  
 総戸数: 42戸(管理事務室1戸含む)  
 販売戸数: 39戸

取組: 1R(1戸), 1K(26戸), 1LDK(27戸)  
 専有面積: 20.44㎡~40.89㎡  
 バルコニー面積: 2.90㎡~5.80㎡  
 分譲の権利形態: 敷地: 区分所有者全員の専有面積割合による所有権の共有  
 建物: 専有部分は区分所有権、共用部分は専有面積割合による所有権の共有  
 管理形態: 区分所有者全員で管理組合を設立し、管理組合より管理会社へ委託させていただきます。  
 管理会社: ロイヤルビル管理株式会社  
 建築確認番号: C1A501496号(平成28年2月1日)  
 設計事務所: NITOH株式会社  
 建築事務所: 平成29年9月中旬  
 建築竣工予定日: 平成29年9月下旬  
 引渡予定日: 平成29年10月上旬  
 入居予定日: NITOH株式会社  
 売主: 株式会社マーヴラスー第一建築士事務所  
 設計・監理: 高井建設株式会社

設備概要

電気: 東京電力株式会社  
 ガス: 東京ガス株式会社  
 給水: 横江直結給水  
 排水: 公共下水道へ直接放流  
 テレビ共同視聴: BS/CS110°アンテナ, 地上デジタル放送/CATV  
 メールボックス: 1階に設置  
 宅配ボックス: 1階に設置  
 エレベーター: 1基(9人乗(600kg), 定格速度60m/min(最高速度105m/min), 可変電圧可変周波数制御方式)  
 管理事務室: 1階に設置  
 防犯・防災: オートロック自動ドア、共同住宅用自動火災報知設備、集合インターホン、防犯カメラ、非常用照明設備、消火器、屋外階段1ヶ所設置、避難ハッチ、防火水櫃  
 ゴミ置場: 1階に設置  
 駐輪場: 22台  
 バイク置き場: 1台

専有部分

電気: 東京電力株式会社(各戸にメーター設置)容量30A最大40A  
 ガス: 東京ガス株式会社(各戸にメーター設置)  
 給水: キッチン、浴室、洗面室、トイレ、洗濯機置場、給湯機  
 排水: キッチン、浴室、洗面室  
 換気: キッチンにはレンジフード、浴室に浴室換気乾燥暖房機(24時間換気機能付)を設置、トイレ、洗面室  
 マルチメディアコンセント: 各居室に1ヶ所設置、テレビ・電話・LAN用アウトレット、コンセント(2口)  
 インターネット: 各居室に1ヶ所設置  
 インターホン: エントランスホール集合玄関錠と各戸玄関子機より各戸室内錠(オートロック解錠ボタン・カラーモニター付)に接続1014タイプ(A1)~A4タイプ、8タイプ、Cタイプ、Dタイプ、1216タイプ(Eタイプ)、シャワー付き混合水栓、浴室換気乾燥機  
 パウダールーム: 洗面化粧台、混合水栓、洗濯機置場、タオル掛  
 トイレ: 換気扇、上部戸経洗浄機付便座  
 キッチン: システムキッチンユニット、シンク、レンジフード  
 防犯・防災: インターホン(非常用押ボタン・オートロック解錠用押ボタン付)、テレビモニター付きインターホン、ドアガード、ドアスコープ、耐震丁番、耐震枠、熱感知機  
 冷暖房: 各戸にエアコン設置  
 照明: エントランス、玄関ホール、廊下、洗面室、トイレ、キッチン、流し台台下、各居室にシーリング設置

バルコニー	最新型軽量プレキャストフォーム+アスファルト製出排水、アルミトッポコート塗り
ルーフバルコニー	床: コンクリート+ゴテ+アスファルト3層構造防水、手摺: アルミ合金仕上げセグラス
外壁	コンクリート打放し+45センチタイル貼(一部タイル貼)
屋外廊下	床: コンクリート+ゴテ+防凍色真鍮ビニルシート貼、壁: 45センチ陶製タイル貼(一部アクリル系樹脂付タイル貼) 手摺: 1階(45センチ陶製タイル貼(内装))アクリル系樹脂付タイル、排水溝: フレックスタイプ排水、天井: アクリル系樹脂付タイル、一部白磁タイルスクリーン
屋外階段	床: モルタル+ゴテ+防凍色真鍮ビニルシート貼 手摺: ビニルバンドレール(内装)コンクリート打放し+樹脂付タイル仕上

共用部分	床	巾木	壁	天井	備考
内廊下	畳代敷ビニシート	-	タイル貼	アクリル系樹脂付	
駐輪場	コンクリート打放し	ソフト巾木	タイル貼	アクリル系樹脂付	※壁タイル貼
エントランスホール	天然大理石	壁付張り上げ	天然大理石	アクリル系樹脂付	※床は陶製タイル貼、天井は白磁タイル貼
管理事務室	畳代敷ビニシート	ソフト巾木	ビニルクロス貼	ビニルクロス貼	エントランス(火災警報機)設置場所は共用部分
ゴミ置場	コンクリート打放し	-	コンクリート打放し	アクリル系樹脂付	※一部白磁タイル貼

共用部分	床	巾木	壁	天井	備考
玄関	タイル貼	タイル貼	ビニルクロス	ビニルクロス	手摺: アルミ合金仕上げセグラス
廊下	フローリング	オレフィンシート	ビニルクロス	ビニルクロス	
キッチン	フローリング	オレフィンシート	ビニルクロス	ビニルクロス	システムキッチン: 既設換気扇付き
浴室	フローリング	オレフィンシート	ビニルクロス	ビニルクロス	カーテンレールはアクリル系樹脂製
パウダールーム	ビニシート	ソフト巾木	ビニルクロス	ビニルクロス	洗面化粧台は既設
クロゼット	フローリング	オレフィンシート	ビニルクロス	ビニルクロス	ハンガーパイプ既設
トイレ	畳代敷ビニシート	ソフト巾木	ビニルクロス	ビニルクロス	洗面機は既設、ペーパーホルダー、取手
浴室(ユニットバス)	1014タイプ(A1)~A4タイプ、8タイプ、Cタイプ、Dタイプ、1216タイプ(Eタイプ)				シャワー付き混合水栓、浴室換気乾燥機

NITOH株式会社  
 〒150-0043 東京都渋谷区道玄坂2-10-7 新大塚ビル5号館4階  
 TEL: 03-6633-7130(代表) FAX: 03-6633-7131  
 ☎ 0120-979-001 http://www.nitoh.co.jp