



RELIA

TOKYO EAST RESIDENCE

ウマレルシンライ、オイカゼミライ



FACED

スタイリッシュで優れたデザインと趣き
水と緑に包まれた街に相応しいクオリティの高い佇まい
この街の新たなランドスケープを創造しました。



押上
5min



日本橋
15min



大手町
16min



東銀座
19min

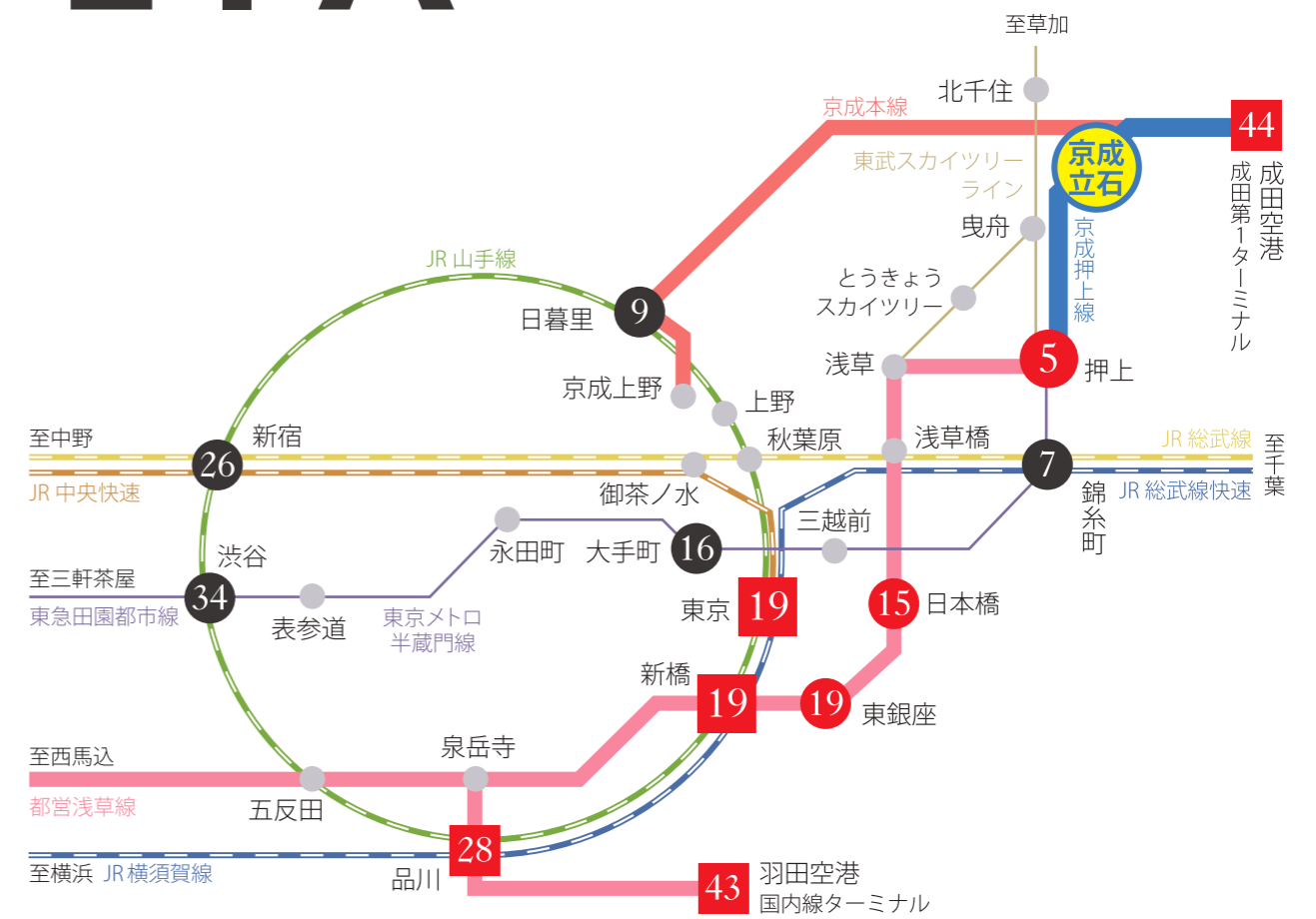


品川
28min



横浜
46min

RELIA TOKYO EAST RESIDENCE



※表示分数は日中平常時(通勤時)の標準時間で、時間帯により多少時間が異なります。乗り換え・待ち時間等は含まれておりません。

利便性を叶えるダイレクトアクセスでスムーズに都心へ
快適で軽快に空路へ

川のせせらぎや四季折々の自然を感じる閑静な住まい 人情溢れる下町や歴史と文化に溢れる優しい街

東京スカイツリーはもちろん、雷門で有名な浅草寺も生活圏に置き、都心の各主要スポットまで30分以内の快適アクセス。
また、日々の暮らしをサポートする食品スーパーや惣菜店はもちろん、話題のお店や名店など数々の店舗もそろっています。



RELIA

TOKYO EAST RESIDENCE

LIFE INFORMATION



ホームピック立石店



コジマ×ビックカメラ葛飾店



ビバホーム奥戸街道店



ライフ奥戸街道店



葛飾シンフォニーヒルズ



葛飾区総合スポーツセンター



交通アクセス

京成電鉄押上線「京成立石」駅 ----- 距離 / 徒歩
約750m / 約10分

公共・文化施設

葛飾税務署 ----- 距離 / 徒歩
約700m / 約9分
かつしかシンフォニーヒルズ ----- 約1,000m / 約13分
立石交番 ----- 約1,000m / 約13分
葛飾区立 立石図書館 ----- 約1,100m / 約14分
本田消防署 ----- 約1,100m / 約14分
葛飾区役所 ----- 約1,180m / 約15分
葛飾警察署 ----- 約1,700m / 約22分

金融機関

立石郵便局 ----- 距離 / 徒歩
約350m / 約5分
東栄信用金庫 立石支店 ----- 約670m / 約9分
三菱東京UFJ銀行 葛飾支店 ----- 約700m / 約9分
みずほ銀行 葛飾支店 ----- 約1,250m / 約16分
三井住友銀行 葛飾支店 ----- 約1,380m / 約18分

ショッピング・商業施設

セブンイレブン奥戸2丁目店 ----- 距離 / 徒歩
約40m / 約1分
ビバホーム奥戸街道店 ----- 約70m / 約1分
ライフ奥戸街道店 ----- 約100m / 約2分
うさちゃんクリーニングロイヤル ----- 約270m / 約4分
本田薬局 ----- 約450m / 約6分
ゲオ立石店 ----- 約670m / 約9分
ファミリーマートさかた立石駅前店 ----- 約700m / 約9分
ユニバーサルドラッグ立石駅前店 ----- 約700m / 約9分
ホームピック立石店 ----- 約1,100m / 約14分
コジマ×ビックカメラ 葛飾店 ----- 約1,250m / 約16分

公園・スポーツ施設

総合スポーツセンター 運動公園 ----- 距離 / 徒歩
約450m / 約6分
サニーゴルフ ----- 約1,150m / 約15分
セントラルフィットネスクラブ青砥 ----- 約1,180m / 約15分
葛飾区スポーツ施設総合スポーツセンター ----- 約1,250m / 約16分
メガロス葛飾 ----- 約1,580m / 約20分

医療施設

おくど内科クリニック ----- 距離 / 徒歩
約70m / 約1分
小澤病院 ----- 約450m / 約6分
オシダ眼科クリニック ----- 約500m / 約7分
田中眼科医院 ----- 約600m / 約8分

※時間はすべて地図をもとに現地から計算したもので、実際とは多少異なります。また徒歩による所要時間については、80m=1分で計算しています。

暮らしやすさの本質を考えた、優美な設え

Kitchen



キッチンスライド式収納
キッチン廻りの小物から鍋まで効率的に収納できます。

耐震ラッチ
地震時に、扉が開き上部に収納している物が落ちてこない耐震ラッチがついています。

シンク
シンプルですっきりまとまったステンレスシンクです。

レンジフード
キッチン上部に設置し、調理中のこもりがちな煙や臭いを排気します。

シングルレバー混合水栓
水温や水量を片手で調節でき、調理中にも便利なシングルレバー混合水栓です。

給湯器リモコン
湯温と湯量の調整も全てワンタッチで操作可能です。



吊戸棚
上部にも収納スペースを備え、大きな鍋やキッチン用品も収納できます。



グリル付2口ガスコンロ
火力の使い分けが出来る2口ガスコンロを採用。複数の料理を同時に調理可能です。



人造大理石のワークトップ
お手入れがやすく、洗練された雰囲気の人造大理石のカウンターがキッチンをより上品にグレードアップしてくれます。

Powder Room



シングルレバー混合水栓
片手でも操作がしやすく、快適に使用できます。

キャビネット
化粧台の下に収納スペースを設け、生活用品や様々な消耗品を便利に収納出来ます。



洗面ボウル
清潔感のあるホワイト基調で、お掃除も楽な人造大理石のボウル一体型天板を採用しています。

Bath Room



ドライフロア

浴室換気乾燥暖房機
24時間換気や雨の日のお洗濯に最適な乾燥機能が装備されています。

サーモ式混合水栓
湯温の好みに合わせた微妙な温度調整が片手で簡単に可能です。

FRP浴槽・床パン一体型



クレイドア
ホコリがたまりやすくお掃除にくいドア下部のガラリをタテ枠に埋込みました。カビやすい浴室側のパッキンをなくしたので、樹脂パネルとの段差が小さくなり、お掃除がカンタン。

Amenity



エアコン
季節に合わせて空調の管理ができるよう、エアコンを標準装備しました。



洗浄機能付暖房便座
トイレには洗浄機能付便座を採用。暖房便座に加えて、脱臭、節電など多彩な機能で快適性を高めています。

QUARITY

都市生活に求められる安心満足の設え。

MULTIMEDIA



■ブロードバンドマンション(Wi-Fi完備)

上り最大1Gbps・下り最大1Gbpsで接続するベストエフォート型の光ファイバー通信サービス。大容量データもスムーズに送受信できます。

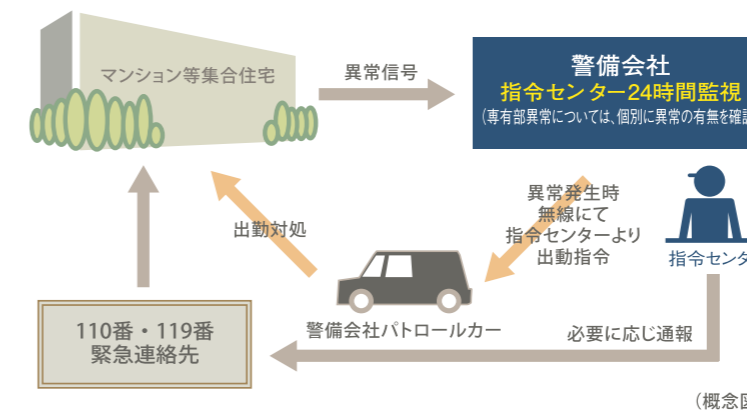
大好評！有人対応ですぐに繋がるヘルプデスク

簡単接続 Wi-Fi対応により、家中何処でも無線でインターネットが楽しめます。LANコネクタでの有線接続も可能です。

●ベストエフォート型のサービスですので実行通信速度を保証するものではありません。また端末機器のご用意が必要となります。※導入システムが変更になる場合がございます。

SECURITY

暮らしの安全を守る為、多重のガードで防犯性を高めるとともに、万一の事態に備えるセキュリティシステムを構築。



集合玄関機

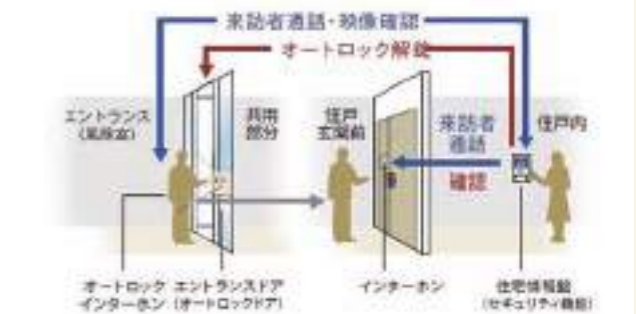
各住戸宛に訪話者があった場合、各部屋からのTVモニターで相手の顔を確認し、通話対応や玄関のドア開閉対応が出来ます。

24時間ホームセキュリティシステム

全住戸に暮らしを守る先進のセキュリティ体制を確保しました。火災の発生時等を24時間体制のオンラインで監視。万一の際には、警備保障会社に自動通報された後、状況に応じた判断を行い警察・消防への出動要請などの緊急処置をスピーディに行います。

安全・安心のために高性能防犯カメラを設置

居住者の安全性を確保するために防犯カメラを設置しました。

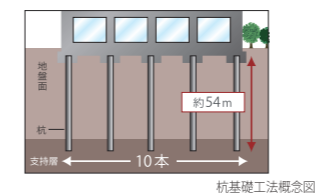


STRUCTURE

世代を超えて住み継がれ価値ある住まいづくりを目指し快適な毎日を過ごせるよう、様々な条件をクリアした構造を採用いたしました。

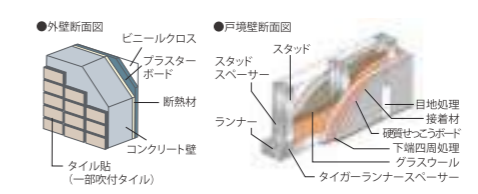
杭基礎

ボーリング調査(地盤調査)の結果を基に、支持杭を強固な支持地盤まで届かせて建物を支える「杭基礎」構造を採用しています。地盤面より約54mの高品質な杭を10本、強固な支持地盤に貫入させ、建物の安定性を高めることで高い耐震性を実現しました。



遮音性・断熱性に優れた外壁・戸境壁

外壁は約150mm厚コンクリートに断熱材を吹き付け、高い保温性を確保。また、鉄筋コンクリート造りの戸境壁は壁厚約150mmで、隣戸からの生活音・遮音性に配慮しました。

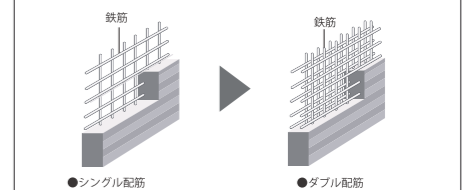


鉄筋コンクリート造(RC造)

高い資産性を保持するため、建物はRC(鉄筋コンクリート)造としました。圧縮力に強い特長を持つコンクリートに引張力に強い鉄筋を組み合わせることで、耐震性・耐久性に優れた堅牢な建築物を実現しています。

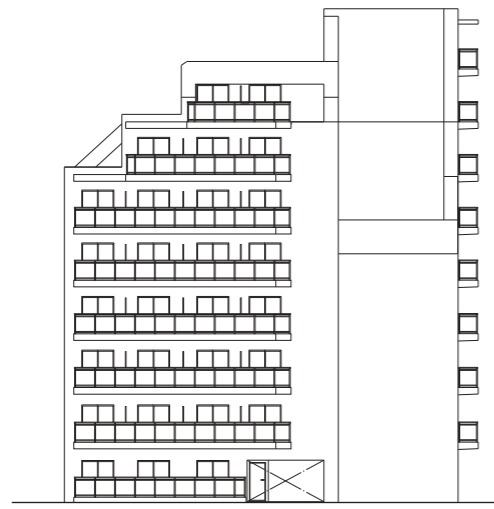
耐震性を高めるダブル配筋

主要な壁・床の鉄筋は、コンクリートの中に二重に鉄筋を配したダブル配筋を採用しています。シングル配筋に比べ、高い耐震性を確保します。

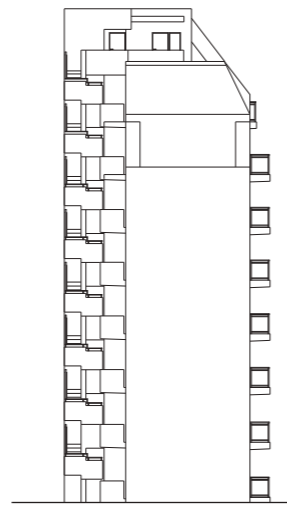


掲載の写真はイメージで、実際の仕様とは異なる場合があります。

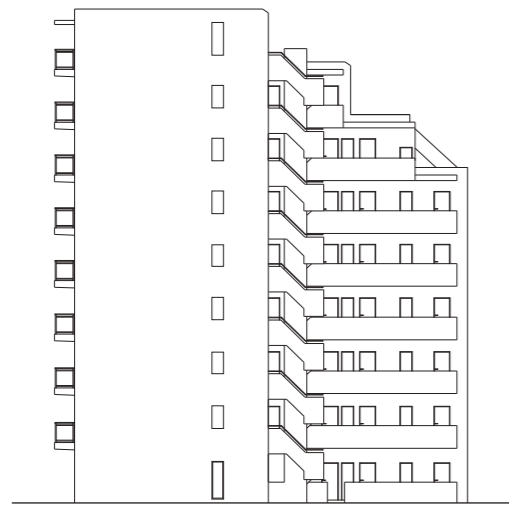
Scale:約1/400



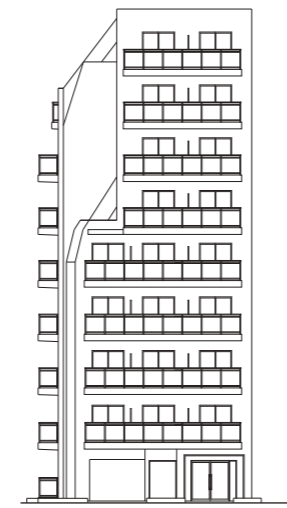
西側立面図



北側立面図

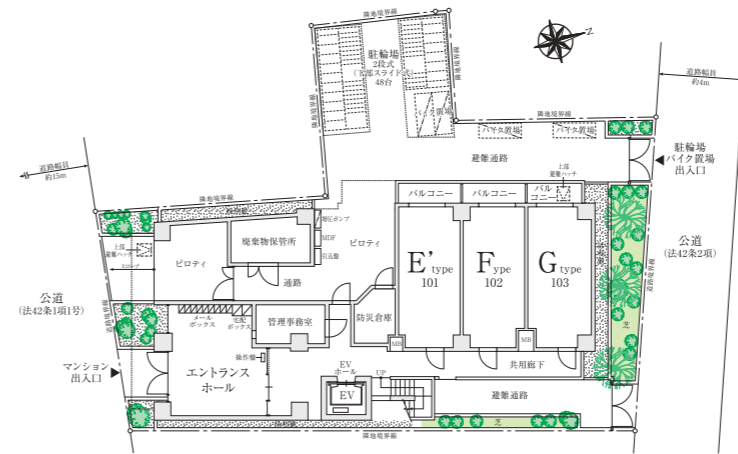


東側立面図

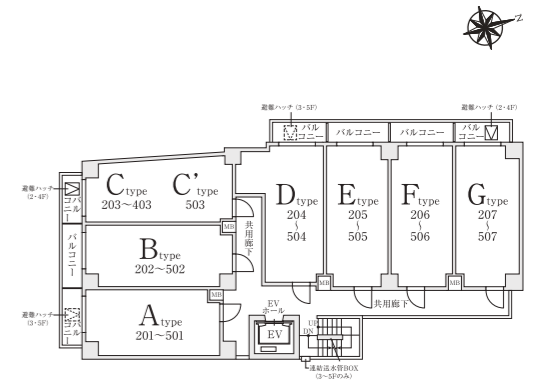


南側立面図

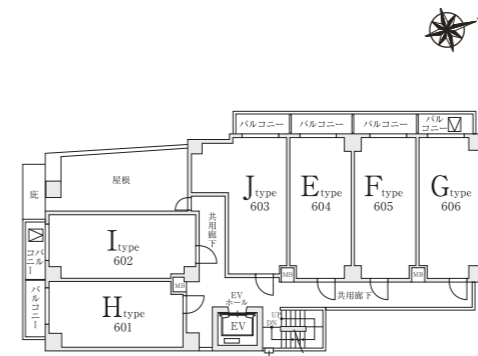
Scale:約1/350



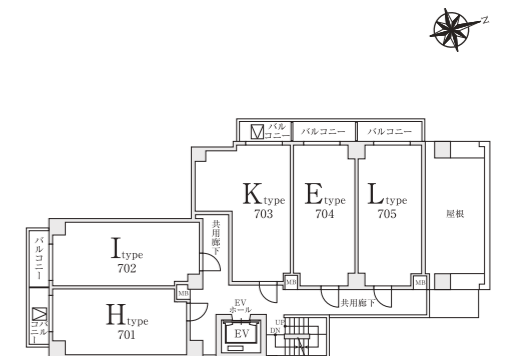
1F



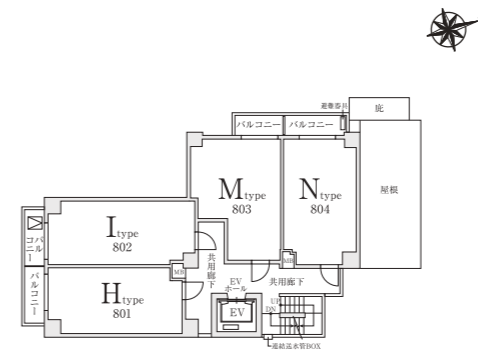
2~5F



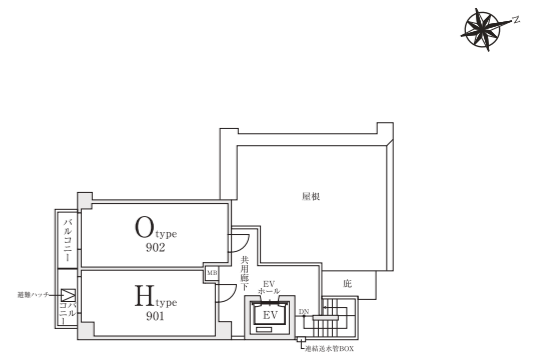
6F



7F



8F



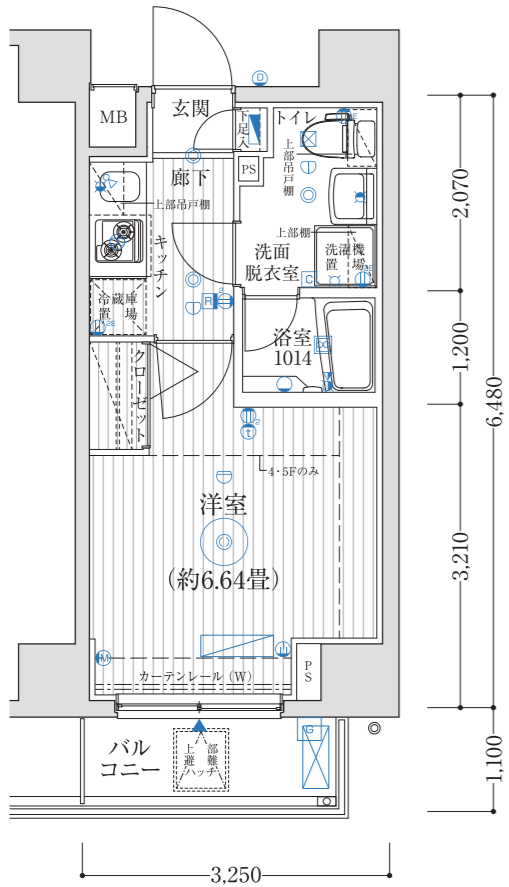
9F

この図面集は宅地建物取引業法第35条の規定に基づく重要事項説明書の一つです。

□図面に記載されている寸法の単位はミリメートル(mm)です。□表示面積・坪換算は1㎡=約0.3025坪とし、小数点第3位以下は切り捨ててあります。□専有面積は建築基準法の壁芯面積(パイプスペース「PS」、メーターボックス「MB」を含む)ですので、不動産登記法上の登記面積(内法面積)はこれより少なくなります。また住戸内の柱型は、専有面積及び帖数に含まれます。□各タイプの専有面積は、壁芯にて算出しておりますので、内法計算による登記面積とは異なります。□各タイプ図内に記載されている帖数は壁芯面積は1.62㎡を1帖とし、小数点第3位以下は切り捨ててあります。□バルコニー面積は壁芯計算にて算出し、柱型部分を含んでいます。□バルコニーに避難ハッチが設置されている場合は床面に段差が生じます。□敷地配置図内の植栽・外構等は変更される場合がありますので、予めご了承下さい。□避難ハッチの位置は消防諸官庁の指導により変更(移設・増設等)している場合がございます。□各タイプ図の凡例記号(照明・コンセント等)の位置については、実際の位置と若干変更が生じる場合があります。□一部の窓ガラスは、諸官庁の指導及び近隣住民とのプライバシー上、アミ入りガラス又は不透明ガラスになっている場合があります。□立面図については縦樋・タラップ・面格子・アンテナ等は省略しております。□外壁・壁厚・柱型・下がり天井の形状・大きさについては、各階により異なる場合があります。□バルコニー・開放廊下等の共用部分の支柱・梁型・折上げ及び床段差は一部省略しております。□吊戸棚・物入・クローゼット内の梁型は一部省略しております。□雨樋・通気管・給水管・床下点検口・排水桝の位置は、図面上省略しております。□洗面化粧台・キッチン・ユニットバス等は各タイプ図により形状が異なる場合がありますので、予めご了承下さい。□計画内容は行政指導・施工上の理由及び改良のため、一部変更となる場合がありますので、予めご了承下さい。□方位・縮尺はトレース・印刷の都合上多少誤差が生じる場合がありますので、予めご了承ください。方位は真北を示しています。□図面と差異がある場合には現状を優先させていただきます。□隣接の建物等の周辺環境につきましては、ご購入までに現地ですら十分にお確かめください。□冷蔵庫庫置場は、各タイプにより設置スペースの大きさが異なります。また、設置可能な冷蔵庫が設定される場合がありますので、予めご了承ください。*家電製品・家具などを新に購入・設置される方は、事前に実測してご検討下さい。*その他、ご不明な点につきましては、係員にお問い合わせください。

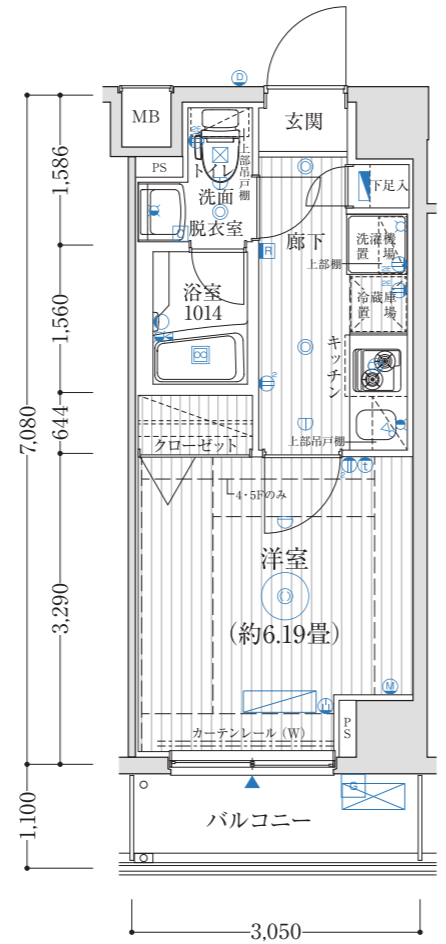
A-type 1K

専有面積 21.06㎡(6.37坪)
バルコニー面積 3.03㎡(0.91坪)



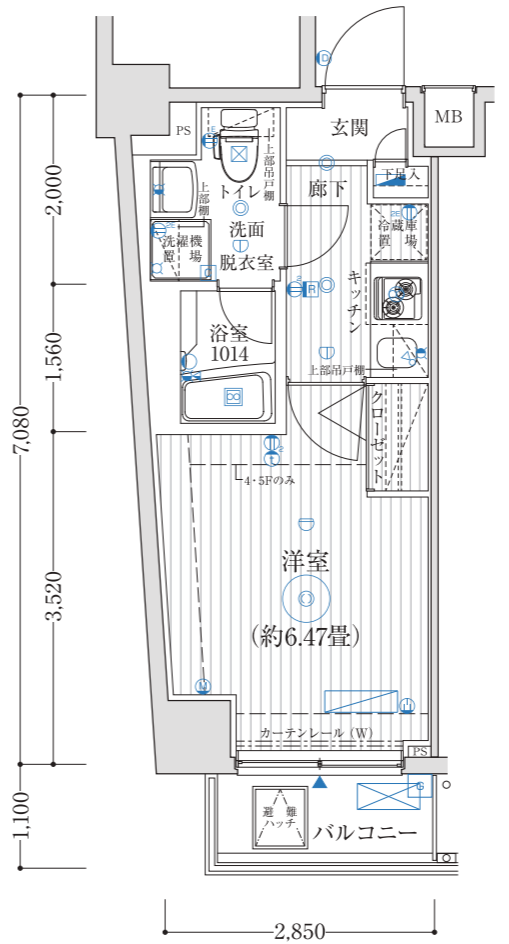
B-type 1K

専有面積 21.50㎡(6.50坪)
バルコニー面積 3.36㎡(1.01坪)



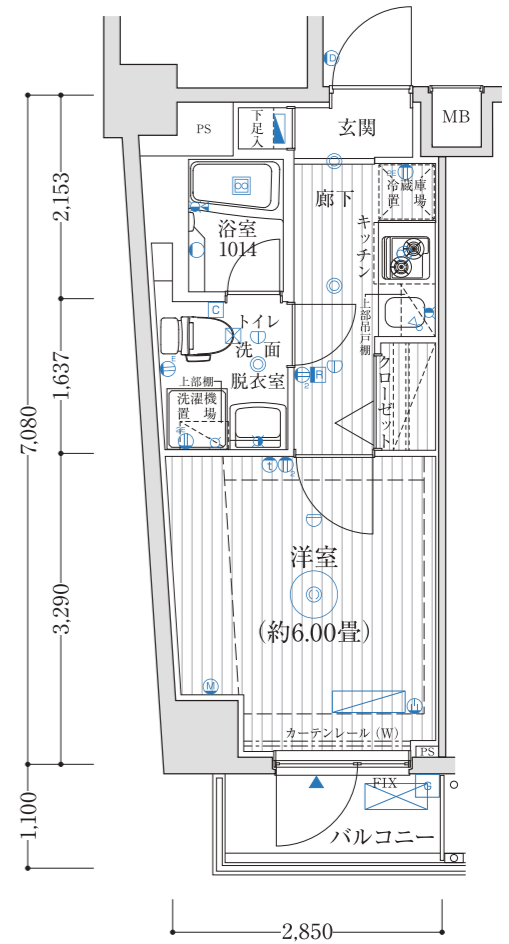
C-type 1K

専有面積 21.91㎡(6.62坪)
バルコニー面積 2.58㎡(0.78坪)



C-type 1K

専有面積 21.91㎡(6.62坪)
バルコニー面積 2.58㎡(0.78坪)



	H	O						9F
	H	I	M	N				8F
	H	I	K	E	L			7F
	H	I	J	E	F	G		6F
A	B	C	D	E	F	G		5F
A	B	C	D	E	F	G		4F
A	B	C	D	E	F	G		3F
A	B	C	D	E	F	G		2F
				E'	F	G		1F

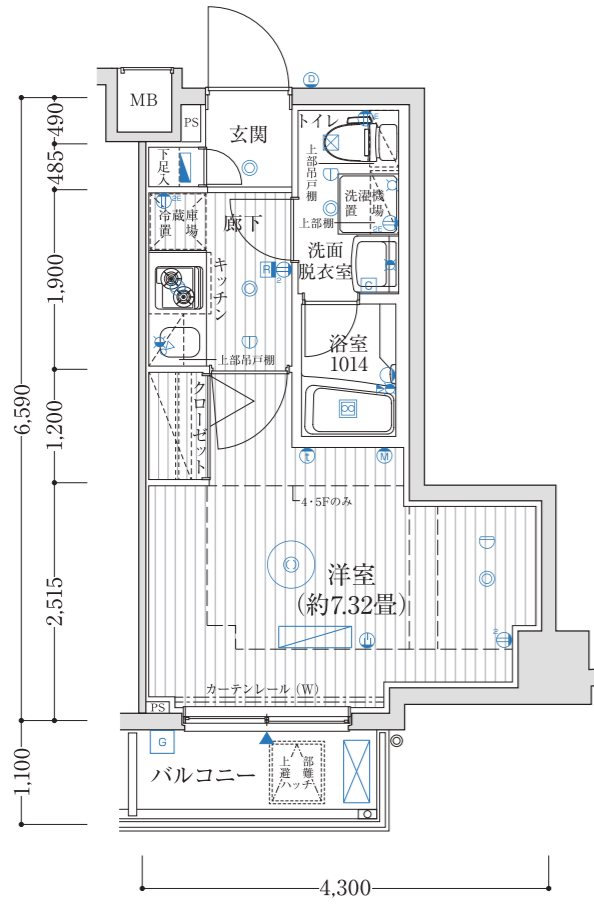
	H	O						9F
	H	I	M	N				8F
	H	I	K	E	L			7F
	H	I	J	E	F	G		6F
A	B	C	D	E	F	G		5F
A	B	C	D	E	F	G		4F
A	B	C	D	E	F	G		3F
A	B	C	D	E	F	G		2F
				E'	F	G		1F

- ① コンセント (1口)
- ② コンセント (2口)
- ③ アース付コンセント (2口)
- ④ エアコン用コンセント
- ⑤ マルチメディアコンセント
- ⑥ シーリングライト
- ⑦ ダウンライト
- ブラケットライト
- ⑧ インターホン親機
- ⑨ インターホン子機
- ⑩ 差動式感知器
- ⑪ 定温式感知器
- ⑫ 給水栓
- ⑬ 混合水栓
- ⑭ 混合シャワー水栓
- ⑮ 配電盤
- ⑯ 浴室換気乾燥暖房機コントロールスイッチ
- ⑰ 給湯器リモコンスイッチ
- ⑱ 排気吸込口
- ⑲ 浴室換気乾燥暖房機
- ⑳ 出入口
- PS パイプスペース
- MB メーターボックス
- ⑳ 窓センサー
- 下り天井及び梁位置
- ⑳ エアコン室内機
- ⑳ エアコン室外機
- ⑳ 給湯器
- ⑳ 副吸込口

- ① コンセント (1口)
- ② コンセント (2口)
- ③ アース付コンセント (2口)
- ④ エアコン用コンセント
- ⑤ マルチメディアコンセント
- ⑥ シーリングライト
- ⑦ ダウンライト
- ブラケットライト
- ⑧ インターホン親機
- ⑨ インターホン子機
- ⑩ 差動式感知器
- ⑪ 定温式感知器
- ⑫ 給水栓
- ⑬ 混合水栓
- ⑭ 混合シャワー水栓
- ⑮ 配電盤
- ⑯ 浴室換気乾燥暖房機コントロールスイッチ
- ⑰ 給湯器リモコンスイッチ
- ⑱ 排気吸込口
- ⑲ 浴室換気乾燥暖房機
- ⑳ 出入口
- PS パイプスペース
- MB メーターボックス
- ⑳ 窓センサー
- 下り天井及び梁位置
- ⑳ エアコン室内機
- ⑳ エアコン室外機
- ⑳ 給湯器
- ⑳ 副吸込口

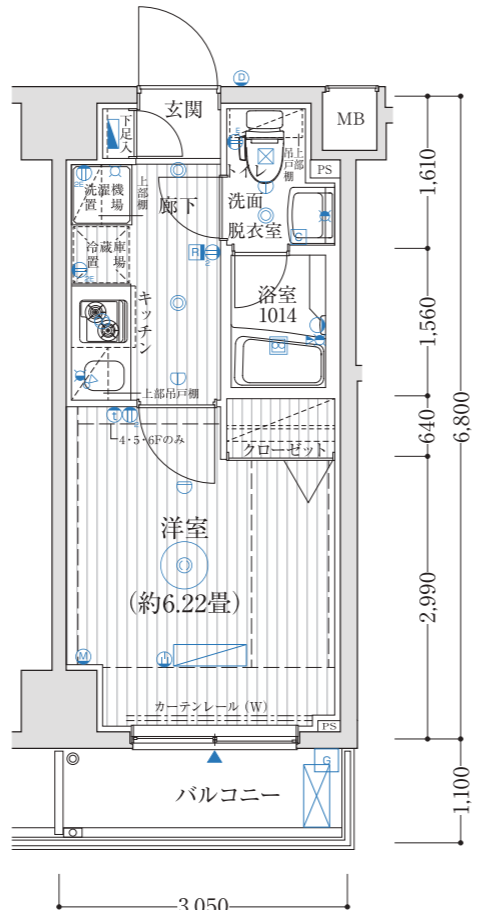
D-type 1K

専有面積 22.10㎡(6.68坪)
バルコニー面積 2.90㎡(0.87坪)



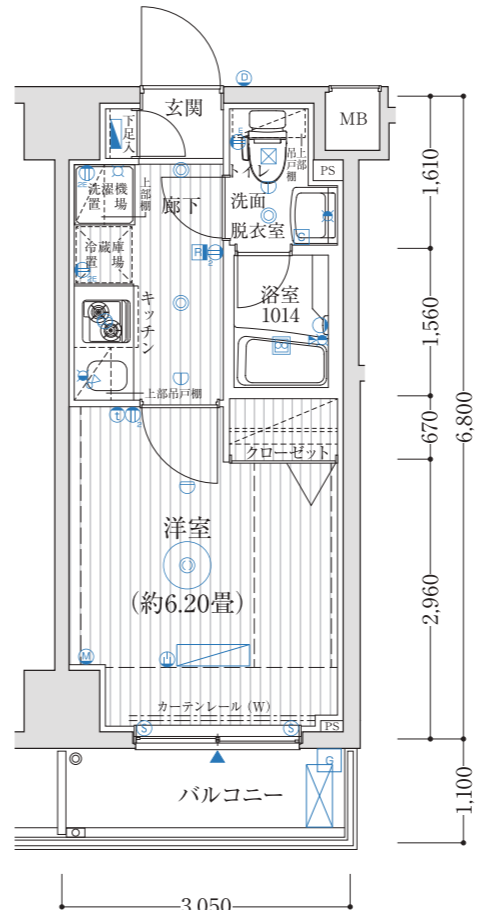
E-type 1K

専有面積 20.76㎡(6.27坪)
バルコニー面積 3.25㎡(0.98坪)



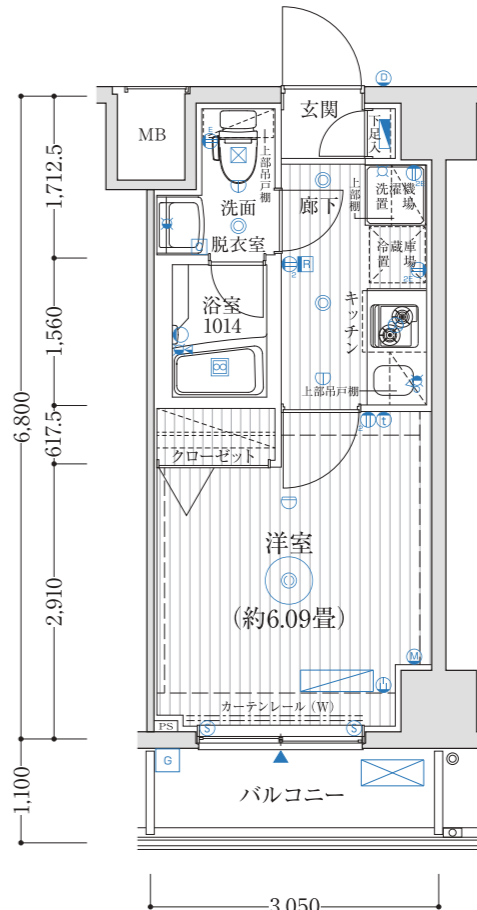
E'-type 1K

専有面積 20.96㎡(6.34坪)
バルコニー面積 3.25㎡(0.98坪)



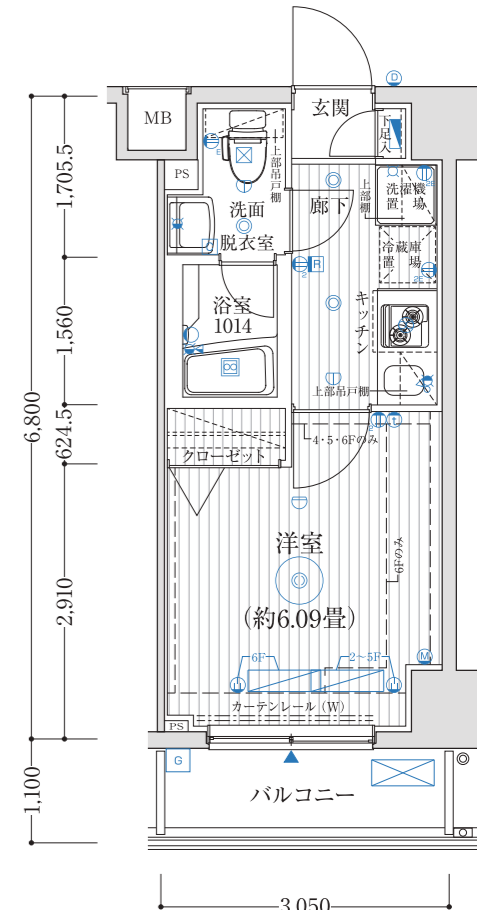
F^(1F)-type 1K

専有面積 20.74㎡(6.27坪)
バルコニー面積 3.36㎡(1.01坪)



F-type 1K

専有面積 20.74㎡(6.27坪)
バルコニー面積 3.36㎡(1.01坪)



	H	O								9F
	H	I	M	N						8F
	H	I	K	E	L					7F
	H	I	J	E	F	G				6F
A	B	C	D	E	F	G				5F
A	B	C	D	E	F	G				4F
A	B	C	D	E	F	G				3F
A	B	C	D	E	F	G				2F
エントランス・管理・風除室				E'	F	G				1F

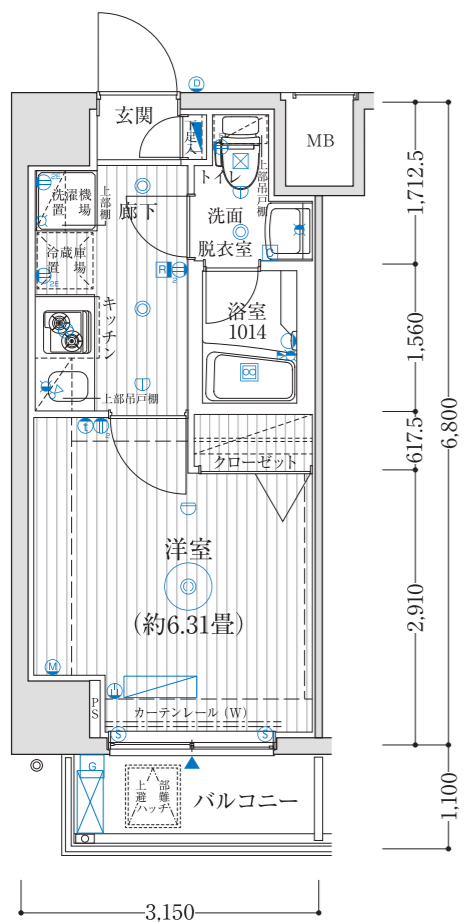
	H	O								9F
	H	I	M	N						8F
	H	I	K	E	L					7F
	H	I	J	E	F	G				6F
A	B	C	D	E	F	G				5F
A	B	C	D	E	F	G				4F
A	B	C	D	E	F	G				3F
A	B	C	D	E	F	G				2F
エントランス・管理・風除室				E'	F	G				1F

- Ⓛ コンセント (1口)
- Ⓛ² コンセント (2口)
- Ⓛ² アース付コンセント (2口)
- Ⓛ エアコン用コンセント
- Ⓛ マルチメディアコンセント
- Ⓛ シーリングライト
- Ⓛ ダウンライト
- Ⓛ ブラケットライト
- Ⓛ インターホン親機
- Ⓛ インターホン子機
- Ⓛ 差動式感知器
- Ⓛ 定温式感知器
- Ⓛ 給水栓
- Ⓛ 混合水栓
- Ⓛ 混合シャワー水栓
- Ⓛ 配電盤
- Ⓛ 浴室換気乾燥暖房機コントロールスイッチ
- Ⓛ 給湯器リモコンスイッチ
- Ⓛ 排気吸込口
- Ⓛ 浴室換気乾燥暖房機
- Ⓛ 出入口
- PS パイプスペース
- MB メーターボックス
- Ⓛ 窓センサー
- 下り天井及び梁位置
- Ⓛ エアコン室内機
- Ⓛ エアコン室外機
- Ⓛ 給湯器
- Ⓛ 副吸込口

- Ⓛ コンセント (1口)
- Ⓛ² コンセント (2口)
- Ⓛ² アース付コンセント (2口)
- Ⓛ エアコン用コンセント
- Ⓛ マルチメディアコンセント
- Ⓛ シーリングライト
- Ⓛ ダウンライト
- Ⓛ ブラケットライト
- Ⓛ インターホン親機
- Ⓛ インターホン子機
- Ⓛ 差動式感知器
- Ⓛ 定温式感知器
- Ⓛ 給水栓
- Ⓛ 混合水栓
- Ⓛ 混合シャワー水栓
- Ⓛ 配電盤
- Ⓛ 浴室換気乾燥暖房機コントロールスイッチ
- Ⓛ 給湯器リモコンスイッチ
- Ⓛ 排気吸込口
- Ⓛ 浴室換気乾燥暖房機
- Ⓛ 出入口
- PS パイプスペース
- MB メーターボックス
- Ⓛ 窓センサー
- 下り天井及び梁位置
- Ⓛ エアコン室内機
- Ⓛ エアコン室外機
- Ⓛ 給湯器
- Ⓛ 副吸込口

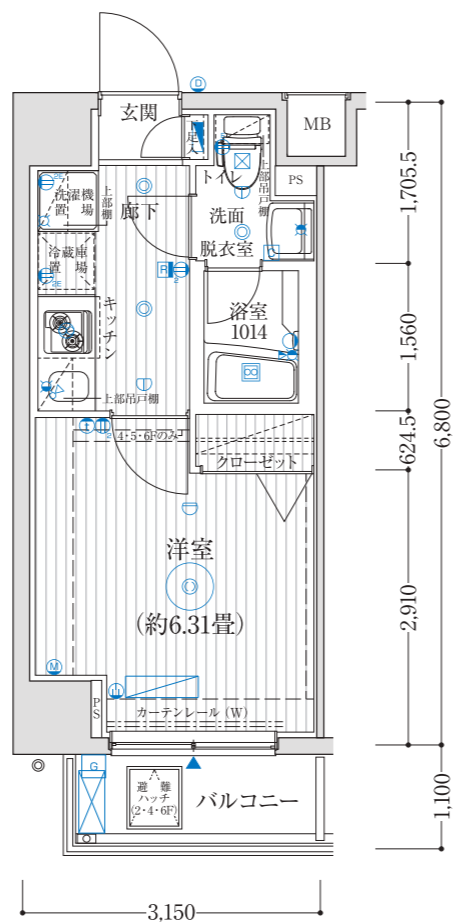
G-type 1K

専有面積 21.42㎡(6.47坪)
バルコニー面積 2.92㎡(0.88坪)



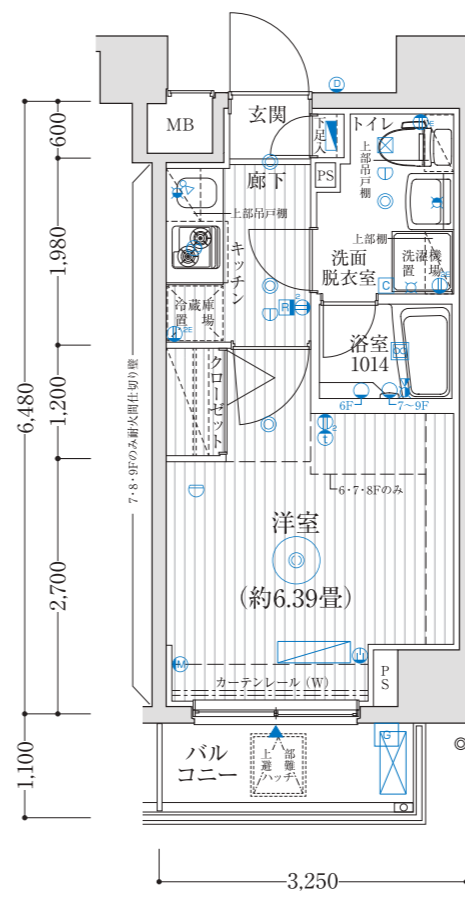
G-type 1K

専有面積 21.42㎡(6.47坪)
バルコニー面積 2.92㎡(0.88坪)



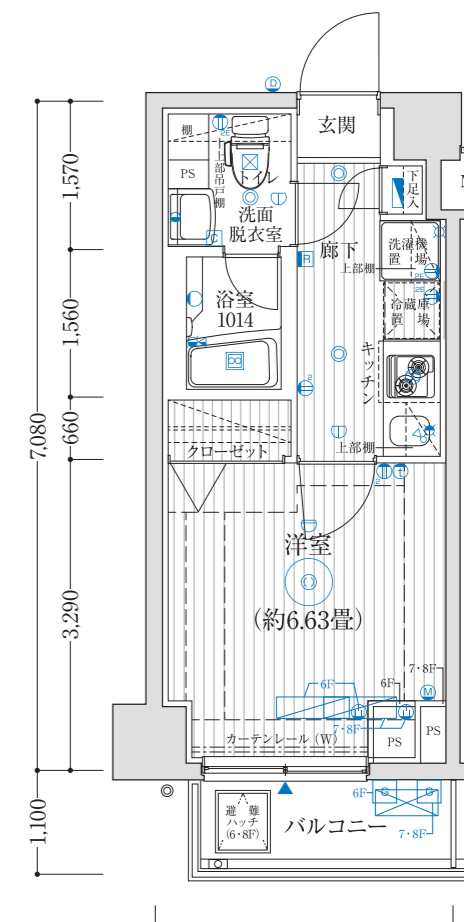
H-type 1K

専有面積 20.87㎡(6.31坪)
バルコニー面積 3.03㎡(0.91坪)



I-type 1K

専有面積 22.49㎡(6.80坪)
バルコニー面積 3.08㎡(0.93坪)



	H	O								9F
	H	I	M	N						8F
	H	I	K	E	L					7F
	H	I	J	E	F	G				6F
A	B	C	D	E	F	G				5F
A	B	C	D	E	F	G				4F
A	B	C	D	E	F	G				3F
A	B	C	D	E	F	G				2F
エントランス・管理・風除室				E'	F	G				1F

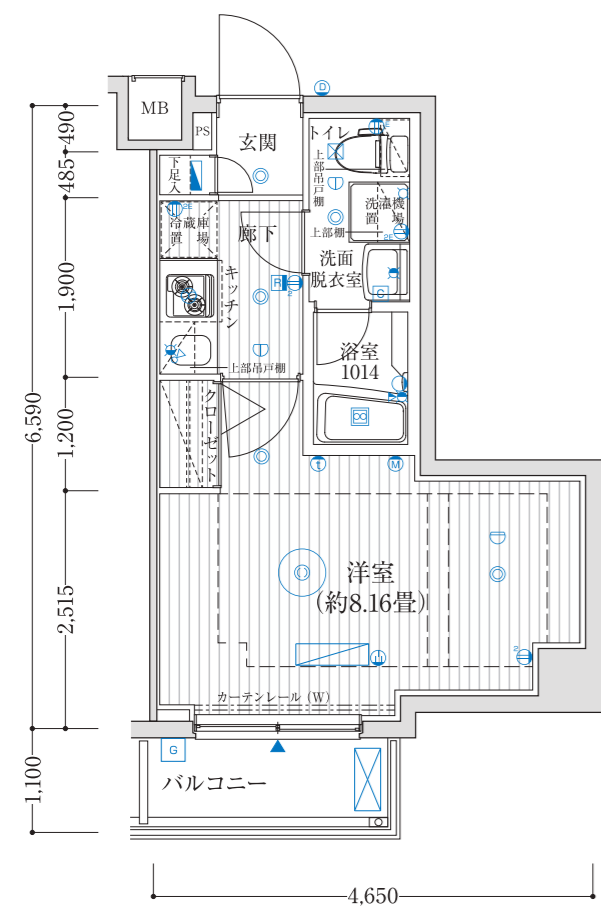
	H	O								9F
	H	I	M	N						8F
	H	I	K	E	L					7F
	H	I	J	E	F	G				6F
A	B	C	D	E	F	G				5F
A	B	C	D	E	F	G				4F
A	B	C	D	E	F	G				3F
A	B	C	D	E	F	G				2F
エントランス・管理・風除室				E'	F	G				1F

- ① コンセント (1口)
- ② コンセント (2口)
- ③ アース付コンセント (2口)
- ④ エアコン用コンセント
- ⑤ マルチメディアコンセント
- ⑥ シーリングライト
- ⑦ ダウンライト
- ⑧ ブラケットライト
- ⑨ インターホン親機
- ⑩ インターホン子機
- ⑪ 差動式感知器
- ⑫ 定温式感知器
- ⑬ 給水栓
- ⑭ 混合水栓
- ⑮ 混合シャワー水栓
- ⑯ 配電盤
- ⑰ 浴室換気乾燥暖房機コントロールスイッチ
- ⑱ 給湯器リモコンスイッチ
- ⑲ 排気吸込口
- ⑳ 浴室換気乾燥暖房機
- ㉑ 出入口
- PS パイプスペース
- MB メーターボックス
- ⑳ 窓センサー
- 下り天井及び梁位置
- ⊞ エアコン室内機
- ⊟ エアコン室外機
- ⊠ 給湯器
- ⊡ 副吸込口

- ① コンセント (1口)
- ② コンセント (2口)
- ③ アース付コンセント (2口)
- ④ エアコン用コンセント
- ⑤ マルチメディアコンセント
- ⑥ シーリングライト
- ⑦ ダウンライト
- ⑧ ブラケットライト
- ⑨ インターホン親機
- ⑩ インターホン子機
- ⑪ 差動式感知器
- ⑫ 定温式感知器
- ⑬ 給水栓
- ⑭ 混合水栓
- ⑮ 混合シャワー水栓
- ⑯ 配電盤
- ⑰ 浴室換気乾燥暖房機コントロールスイッチ
- ⑱ 給湯器リモコンスイッチ
- ⑲ 排気吸込口
- ⑳ 浴室換気乾燥暖房機
- ㉑ 出入口
- PS パイプスペース
- MB メーターボックス
- ⑳ 窓センサー
- 下り天井及び梁位置
- ⊞ エアコン室内機
- ⊟ エアコン室外機
- ⊠ 給湯器
- ⊡ 副吸込口

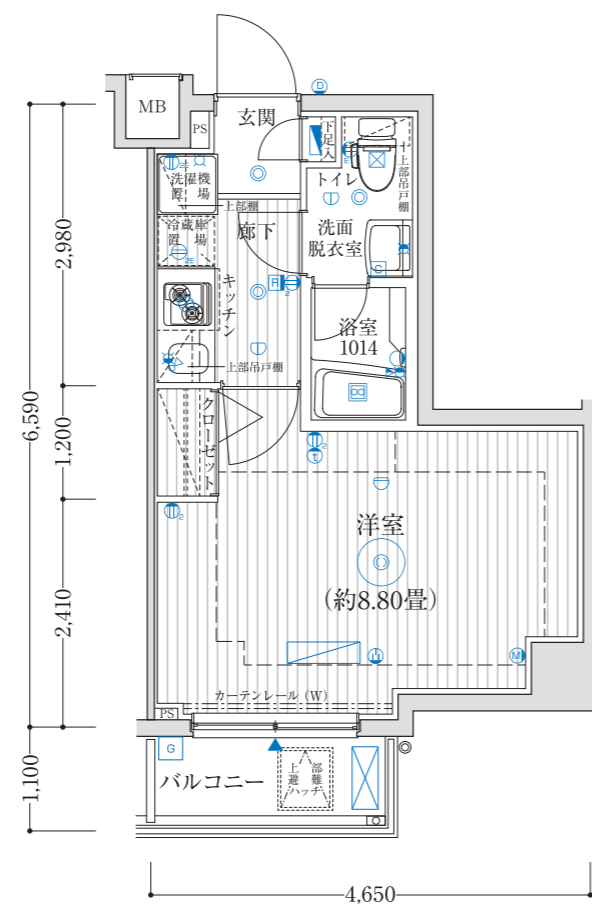
J-type 1K

専有面積 23.45㎡(7.09坪)
バルコニー面積 2.90㎡(0.87坪)



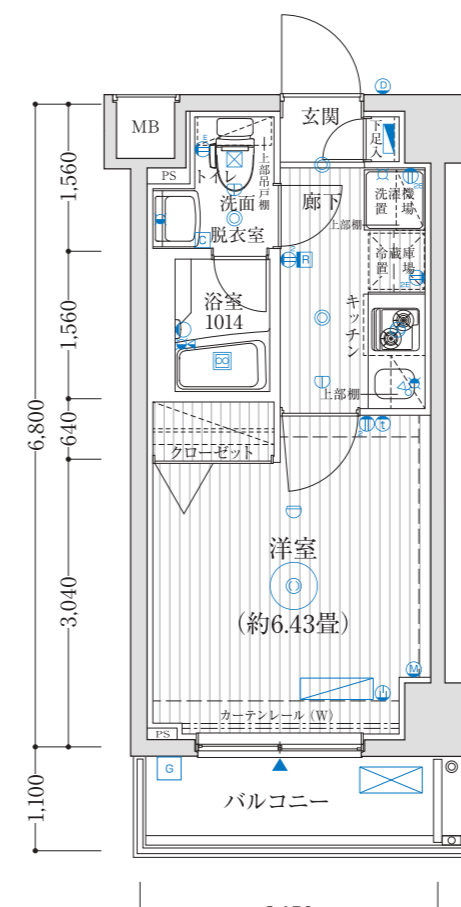
K-type 1K

専有面積 24.36㎡(7.36坪)
バルコニー面積 2.90㎡(0.87坪)



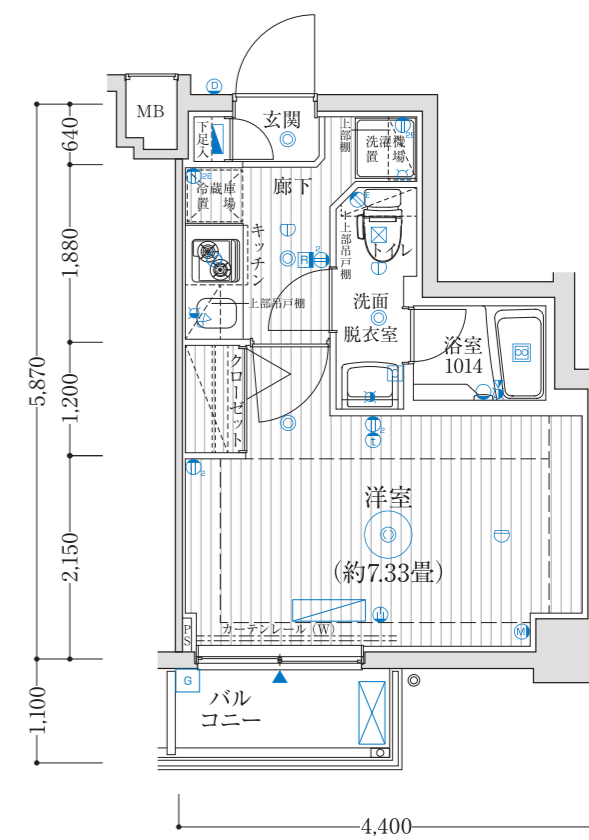
L-type 1K

専有面積 21.56㎡(6.52坪)
バルコニー面積 2.92㎡(0.88坪)



M-type 1K

専有面積 22.20㎡(6.71坪)
バルコニー面積 2.90㎡(0.87坪)



	H	O						9F
	H	I	M	N				8F
	H	I	K	E	L			7F
	H	I	J	E	F	G		6F
A	B	C	D	E	F	G		5F
A	B	C	D	E	F	G		4F
A	B	C	D	E	F	G		3F
A	B	C	D	E	F	G		2F
エントランス・管理・風除室				E'	F	G		1F

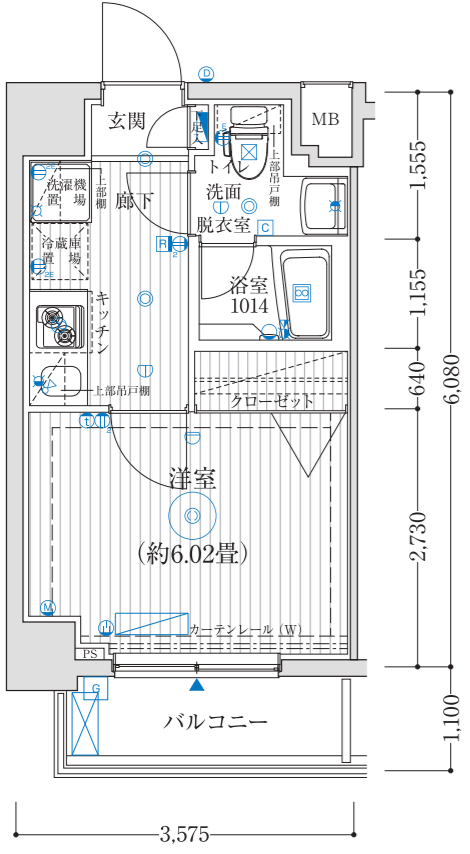
	H	O						9F
	H	I	M	N				8F
	H	I	K	E	L			7F
	H	I	J	E	F	G		6F
A	B	C	D	E	F	G		5F
A	B	C	D	E	F	G		4F
A	B	C	D	E	F	G		3F
A	B	C	D	E	F	G		2F
エントランス・管理・風除室				E'	F	G		1F

- Ⓛ コンセント (1口)
- Ⓛ コンセント (2口)
- Ⓛ アース付コンセント (2口)
- Ⓛ エアコン用コンセント
- Ⓛ マルチメディアコンセント
- Ⓛ シーリングライト
- Ⓛ ダウンライト
- Ⓛ ブラケットライト
- Ⓛ インターホン親機
- Ⓛ インターホン子機
- Ⓛ 差動式感知器
- Ⓛ 定温式感知器
- Ⓛ 給水栓
- Ⓛ 混合水栓
- Ⓛ 混合シャワー水栓
- Ⓛ 配電盤
- Ⓛ 浴室換気乾燥暖房機コントロールスイッチ
- Ⓛ 給湯器リモコンスイッチ
- Ⓛ 排気吸込口
- Ⓛ 浴室換気乾燥暖房機
- Ⓛ 出入口
- PS パイプスペース
- MB メーターボックス
- Ⓛ 窓センサー
- 下り天井及び梁位置
- Ⓛ エアコン室内機
- Ⓛ エアコン室外機
- Ⓛ 給湯器
- Ⓛ 副吸込口

- Ⓛ コンセント (1口)
- Ⓛ コンセント (2口)
- Ⓛ アース付コンセント (2口)
- Ⓛ エアコン用コンセント
- Ⓛ マルチメディアコンセント
- Ⓛ シーリングライト
- Ⓛ ダウンライト
- Ⓛ ブラケットライト
- Ⓛ インターホン親機
- Ⓛ インターホン子機
- Ⓛ 差動式感知器
- Ⓛ 定温式感知器
- Ⓛ 給水栓
- Ⓛ 混合水栓
- Ⓛ 混合シャワー水栓
- Ⓛ 配電盤
- Ⓛ 浴室換気乾燥暖房機コントロールスイッチ
- Ⓛ 給湯器リモコンスイッチ
- Ⓛ 排気吸込口
- Ⓛ 浴室換気乾燥暖房機
- Ⓛ 出入口
- PS パイプスペース
- MB メーターボックス
- Ⓛ 窓センサー
- 下り天井及び梁位置
- Ⓛ エアコン室内機
- Ⓛ エアコン室外機
- Ⓛ 給湯器
- Ⓛ 副吸込口

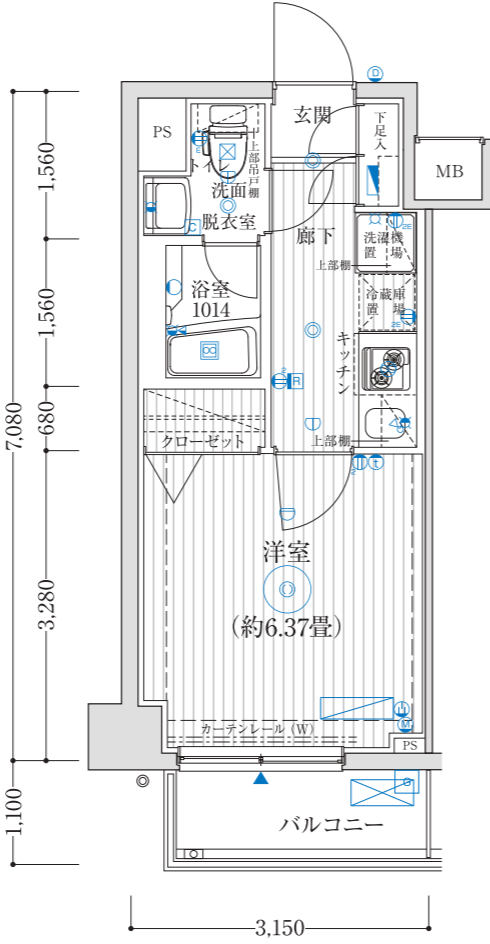
N-type 1K

専有面積 21.60㎡(6.53坪)
バルコニー面積 3.25㎡(0.98坪)



O-type 1K

専有面積 22.38㎡(6.76坪)
バルコニー面積 3.08㎡(0.93坪)



	H	O							9F
	H	I	M	N					8F
	H	I	K	E	L				7F
	H	I	J	E	F	G			6F
A	B	C	D	E	F	G			5F
A	B	C	D	E	F	G			4F
A	B	C	D	E	F	G			3F
A	B	C	D	E	F	G			2F
エントランス・管理・風除室				E	F	G			1F

- コンセント (1口)
- コンセント (2口)
- アース付コンセント (2口)
- エアコン用コンセント
- マルチメディアコンセント
- シーリングライト
- ダウンライト
- ブラケットライト
- インターホン親機
- インターホン子機
- 差動式感知器
- 定温式感知器
- 給水栓
- 混合水栓
- 混合シャワー水栓
- 配電盤
- 浴室換気乾燥暖房機コントロールスイッチ
- 給湯器リモコンスイッチ
- 排気吸込口
- 浴室換気乾燥暖房機
- 出入口
- パイプスペース
- メーターボックス
- 窓センサー
- 下り天井及び梁位置
- エアコン室内機
- エアコン室外機
- 給湯器
- 副吸込口

物件概要

名称	RELIA TOKYO EAST RESIDENCE (リアイ 東京 イースト レジデンス)
所在地	地名地番 東京都葛飾区奥戸2丁目1362-10,1362-1 (42条2項道路) 住居表示 東京都葛飾区奥戸2丁目14-32
交通	京成電鉄押上線「京成立石」駅 徒歩10分
用途	工業地域
地域・地区	防火地域、第1種特別工業地区、第3種高度地区
地目	宅地
率	60%
容積率	300%
敷地面積	(建設地)362.84㎡ (規約敷地)9.02㎡
建築面積	209.30㎡ (63.31坪)
延床面積	1,302.72㎡ (394.07坪)
構造・規模	鉄筋コンクリート造 9階建
建築用途	共同住宅
総戸数	49戸(管理事務室1戸含む)
販売戸数	48戸
取	1K

専有面積	1K(20.74㎡~24.36㎡)
バルコニー面積	2.58㎡~3.36㎡
分譲後の権利形態	敷地：区分所有者全員の専有面積割合による所有権の共有 建物：専有部分は区分所有権、共用部分は専有面積割合による所有権の共有
管理形態	区分所有者全員で管理組合を設立し、管理組合より管理会社へ委託させていただきます。
管理会社	Jコミュニティ株式会社
建築確認番号	第ERI15002959号
設計図書閲覧場所	管理事務室
建築竣工予定日	平成28年4月下旬
入居予定日	平成28年5月上旬
主	NITOH株式会社
設計・監理	設計集団TAED
施工	住協建設株式会社

設備概要

電気	東京電力株式会社
ガス	東京ガス株式会社
給水	増圧直結給水
排水	公共下水道へ直接放流
テレビ共同視聴	BS/CS110°アンテナ,地上デジタル放送/アンテナ
メールボックス	1階に設置
宅配ボックス	1階に設置
エレベーター	1基(6人乗(450kg),90m/min,可変電圧可変周波数制御方式)
管理事務室	1階に設置
防犯・防災	オートロック自動ドア,自動火災報知設備,集合玄関機,連絡送水管設備,防犯カメラ,非常用照明設備,消火器,屋外避難階段1ヶ所,避難ハッチ
ゴミ置場	1階に設置
駐輪場	48台
バイク置場	4台

専有部分

電気	東京電力株式会社 (各戸にメーター設置) 当初30A 最大40A
ガス	東京ガス株式会社 (各戸にメーター設置)
給水	キッチン,浴室,洗面室,トイレ,洗濯機置場,給湯器
換気	キッチン,浴室,洗面室
マルチメディアコンセント	キッチンにはレンジフード,浴室に浴室換気乾燥暖房機(24時間換気機能付)を設置,トイレ,洗面室
インターネット	各居室に1ヶ所設置(無線LAN有)
インターホン	エントランスホール集合玄関機と各戸玄関子機より各戸室内親機(オートロック解錠ボタン・カラーモニター付)に接続
浴室	1014タイプ(A~Oタイプ),シャワー付き混合水栓,浴室換気乾燥機
パウダールーム	洗面化粧台,混合水栓,洗濯機置場,タオル掛け
トイレ	上部吊戸棚
キッチン	システムキッチンユニット,シンク,レンジフード
防犯・防災	インターホン(非常用押ボタン・オートロック解錠用押ボタン付),テレビモニター付きインターホン,ドアガード,ドアスコープ,耐震丁番,耐震枠,熱感知器,煙感知器
冷暖房	各戸にエアコン設置
照明	エントランス,玄関ホール,廊下,洗面室,トイレ,キッチン,流し台棚下,洋室に設置

屋根	コンクリート金ゴテ,外断熱アスファルト露出防水,ウレタン塗膜防水(メッシュ補強)仕上げ
バルコニー	床:防水モルタル金ゴテ+防滑性長尺塩ビシート貼 手摺:コンクリート打放し+アクリル系吹付けタイル 巾木・排水溝:防水モルタル金ゴテ+ウレタン塗膜防水 天井:コンクリート打放し+アクリル系リシン吹付け
外壁	コンクリート打放し+45丁掛磁器質タイル貼
各階ELVホール・共用廊下	床:コンクリート打放し+硬化剤塗布 壁:吹付けタイル貼 天井:アクリルリシン吹付け
屋外階段	床:防水モルタル金ゴテ+防滑性長尺塩ビシート貼 壁:コンクリート打放し+吹付けタイル 巾木・排水溝:防水モルタル金ゴテ+ウレタン塗膜防水 手摺:コンクリート打放し+吹付けタイル

共有部内部仕上表	床	巾木	壁	天井	備考
駐輪場	コンクリート打放し+防び塗装	-	-	サイレンスーフ(塩ビ製板)	
バイク置場	コンクリート打放し	-	-	-	防犯カメラ
エントランスホール	大判タイル	大判タイル	大判タイル	吹付けタイル	集合玄関機(TVカメラ付),防犯カメラ,集合郵便受,宅配ロッカー,掲示板
管理事務室	防塩塩ビシート	ソフト巾木	ビニールクロス	ビニールクロス	緊急時連絡先表示板
ゴミ置場	防び塗装	コンクリート打放し	コンクリート打放し	アクリル系リシン吹付け	RC階・洗い場

専有部内部仕上表	床	巾木	壁	天井	備考
玄関	大判タイル	石	ビニールクロス	ビニールクロス	下足入れ,分電盤,人感センサー
廊下	フローリング	オレフィンシート	ビニールクロス	ビニールクロス	システムキッチン
キッチン	フローリング	オレフィンシート	ビニールクロス	ビニールクロス	欄干灯
洋室	フローリング	オレフィンシート	ビニールクロス	ビニールクロス	カーテンレール,ピクチャーレール
パウダールーム	CFシート	ソフト巾木	ビニールクロス	ビニールクロス	洗濯機パン,タオルリング
クローゼット	フローリング	オレフィンシート	ビニールクロス	ビニールクロス	ハンガーパイプ
トイレ	CFシート	ソフト巾木	ビニールクロス	ビニールクロス	紙巻器
浴室(ユニットバス)	1014タイプ				

NITOH株式会社
〒150-0043 東京都渋谷区道玄坂2-10-7 新大宮ビル5号館4階
TEL:03-6633-7130(代表) FAX:03-6633-7131
☎0120-979-001 http://www.nitoh.co.jp