

RELIA
YOSHINOCHO





ここにしかない生活。
この場所にしか創れない空間を演出しました。

スタイリッシュでありながら風格ある佇まい。

ホワイトを基調としたスタイリッシュなファサードデザイン。
スタイリッシュでありながら風格ある佇まいが住まう人のステージを素敵に演出し、
優雅さと気品を湛えた視せることのない造形美が、ステータスの高さを保ち続けます。

何でも揃う街「横浜」があなたの庭に

賑やかな街「横浜」中心部からほど近い静かなエリアに佇む「リリア吉野町」。
横浜へは電車や車、自転車でもすぐアクセス可能。
ショッピングやレジャー、グルメが思う存分楽しめる街があなたの庭になります。
穏やかな環境と整った生活便利の両方が揃った吉野町で、新しい生活がはじまります。

※外観完成予想CG/内観完成予想CGは、完成予想図【別冊】図面を基に描き起こしたものであり、実際とは異なる場合があります。種別につきましては所定の季節・ご入居時の状態を想定して描かれたものではありません。外観の設備機器につきましては、表現上省略しております。また、敷地内のみを致しており、敷地周辺の電柱、看板、ガードレール等につきましては再現していません。

LOCATION & ACCESS RELIA YOSHINOCHO

横浜市営地下鉄「吉野町」駅へ徒歩5分。
都心への快適なアクセスがあなたの生活の一部に。



みなとみらい
よこはまコスモワールド
ランドマークタワー
山下公園
イセザキモール

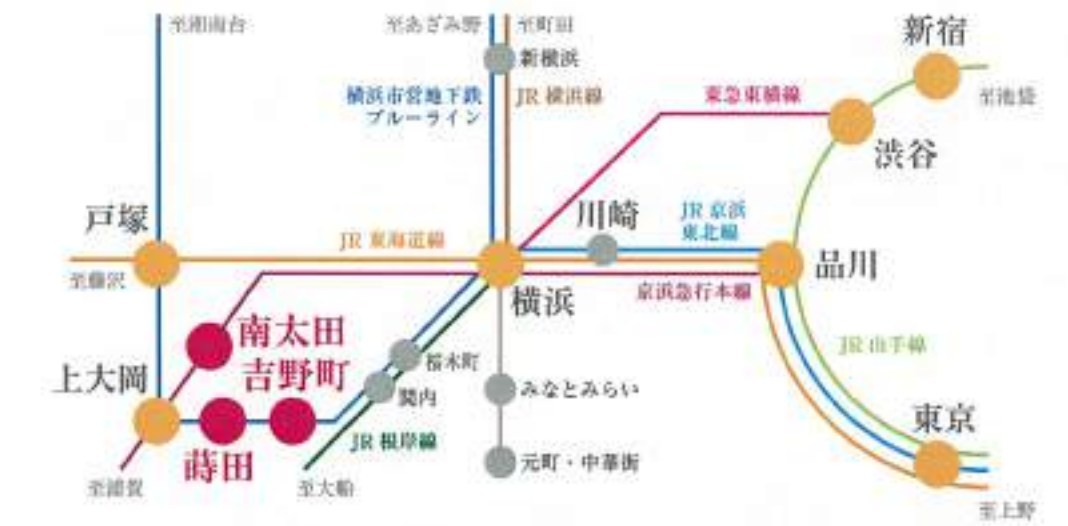
横浜エリアも生活圏とする、豊かな日常を描くロケーションに。



【交通アクセス】	【距離/徒歩数】	【商業施設】	【距離/徒歩数】	【医療施設】	【距離/徒歩数】
横浜市営地下鉄「吉野町」駅	約350m 徒歩5分	おはしガスト横浜宮元町店	約120m 徒歩2分	斗風堂クリニック	約350m 徒歩5分
京浜急行本線「南太田」駅	約450m 徒歩6分	ローソンストア100 横浜宮元町	約230m 徒歩3分	数井医院	約500m 徒歩7分
横浜市営地下鉄「蒔田」駅	約650m 徒歩9分	ジョナサン 横浜宮元町店	約230m 徒歩3分	可憐医院	約600m 徒歩8分
		ファミリーマート横浜留町店	約350m 徒歩3分	【その他】	【距離/徒歩数】
【金融施設】	【距離/徒歩数】	【公園】	【距離/徒歩数】	横浜中華街	みなとみらい線元町・中華街駅より約41m 徒歩1分
横浜信用金庫 吉野町支店	約350m 徒歩7分	蒔田公園	約37m 徒歩1分	横浜スタジアム	JR横内駅より約450m 徒歩6分
三井住友銀行 南太田支店	約550m 徒歩7分	桜東橋公園	約850m 徒歩11分	赤レンガ倉庫	みなとみらい線日本大通り駅より約88m 徒歩1分
三井住友銀行 中村橋支店	約600m 徒歩8分				

※時間はすべて地図をもとに現地から計算したもので、実際とは多少異なります。また徒歩による所要時間については、80m=1分で計算しています。

「吉野町」・「南太田」・「蒔田」駅の3駅利用可能。都会へのアクセスもスムーズに。



横浜市営地下鉄
「吉野町」駅より
横浜市営地下鉄ブルーライン利用

駅名	所要時間
「関内」駅へ	5分
「横浜」駅へ	10分
「戸塚」駅へ	17分

京浜東北線
「南太田」駅より
京浜急行本線利用

駅名	所要時間
「上大岡」駅へ	6分
「横浜」駅へ	7分

東急東横線
「品川」駅より

駅名	所要時間
「品川」駅へ	26分
「東京」駅へ	35分
「渋谷」駅へ	36分



※掲載の所要時間は日中平日時のもので時刻表により異なります。乗換・待合時間は含んでおりません。

FACILITIES

生活シーンから生み出された上級の機能設備。

KITCHEN

家事が快適にこなせるシステムキッチン。安全性と使いやすさを備えた設備が、あなたを軽やかにサポートしてくれます。



2口ガスコンロ
2品同時に調理できる2口のガスコンロをご用意しました。※グリル付



レンジフード
素早く蒸気を出すレンジフードをコンロの上部に設置しました。



混合水洗
シングルレバー付混合水洗を採用。高い耐久性も兼ね備えています。



底れを徹底的にクレンジーションスペースは、細部にもこだわり、環境と信頼性に配慮した設備を積極的に採用いたしました。



サーモシャワー水洗
手元で水の温度調整が可能です。快適なバスタイムをお楽しみいただけます。

BATHROOM



24時間浴室換気乾燥暖房機
24時間浴室の換気を行うのでいつも清潔。ランドリーパイプを使用すれば毎日お洗濯が楽になります。

POWDER ROOM

毎日利用する場所だから、使いやすさと清潔感がある。気持ちのよいスペースにこだわりました。



キャビネット
洗面ゲルムの下部には、開口部の大きな扉タイプのキャビネットを備えています。



シングルレバー混合水洗
1つのレバーハンドルで簡単に温水と水の量を調整することができます。



洗面ゲルム
洗面ゲルム面はゆったりワイドなデザインです。



鏡面の厚さは10mm。鏡面は鏡とは異なる場合があります。

QUARITY

都市生活に求められる安心満足の設え。

Multimedia

NTT東日本の「フレッツ光」で、「インターネット」「電話」「テレビ・ビデオ」と楽しく便利でおトクなサービスをご利用できます。



※インターネット 最大200Mbps*1の超高速インターネット*2により、ホームページの閲覧や大容量の動画の視聴、音楽・ゲームのダウンロードも快適に楽しめます。また、豊富なプロバイダの中から好みのプロバイダを選ぶことができます。

※電話 フレッツ光を利用したIP電話「ひかり電話」*3なら加入電話、INSネット、ひかり電話への通話料が全国一律8.4円(税込)/3分となります。

※テレビ/ビデオメディア ご家庭のテレビに専用チューナーをつなげるだけで、映画などの多彩な専門チャンネル放送や最新作から旧作まで多様なビデオタイトルなど多彩な映像サービス*4をお楽しみいただけます。

*1:最大200Mbpsとは、マンションに設置するNTT東日本インターネット装置からNTT東日本取寄場所までの間における伝送速度上の最大値であり、お客様内での実使用速度を示すものではありません。インターネットご利用時の速度は、お客様のご利用環境や回線の混雑状況等により、大幅に低下する場合があります。*2:インターネットのご利用には別途プロバイダとの契約が必要です。(別途月額利用料等がかかります。) *3:ひかり電話のご利用には、月額利用料が必要です。また、ご利用には専用チューナーの契約が別途必要となります。*4:映像サービスのご利用には、別途映像サービス提供事業者との契約が必要です。それぞれサービスのご利用には、フレッツ光のご契約が必要です。また、別途契約料、工事費、月額利用料などが異なります。

リバーシブルキー
コピーが極めて困難なディンプルキーを採用。裏表のないリバーシブルタイプなので、夜間でもスムーズに操作できます。



暮らしの安全を守る為、多重のガードで防犯性を高めるとともに、万一の事態に備えるセキュリティシステムを構築。

Security

近隣(自然体)式防犯設備設置地域への積極的な防犯的社会的貢献活動として、



[リバーシブル]のオートロックにAED(自然体)式防犯設備を設置しています。

安全・安心のために、其他防犯カメラを設置。居住者の安全性を確保するために防犯カメラを設置しました。



宅配ボックス・メールボックス
24時間荷物を受け取りが可能な宅配ボックスが設置してあるので、外出の多い方でも安心です。



統合型防犯
映像と音声で非居住者を確認できるTVモニター付オートロックシステムで安心・安全です。

Structure

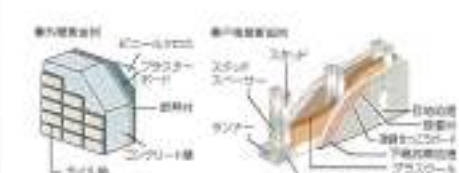
世代を超えて住み継がれ、価値ある住まいづくりを目指し、快適な毎日を送らせるよう、様々な条件をクリアした構造を採用いたしました。

防振壁
ボーリング調査(地盤調査)の結果を基に、支持柱を最適な支持地盤まで掘削して基礎を土留「杭基礎」構造を採用しています。(場所打ちコンクリート)杭基礎は約10kgの高重量な杭を、集約した支持地盤に投入し、地盤の安定性を高めることで高い耐震性を実現しました。



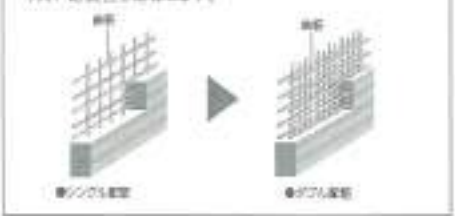
柱基礎工法構造

遮音性・断熱性に優れた外壁・戸建
外壁は約150mm・約200mm厚コンクリートに断熱材を吹き付け、高い断熱力を確保。また戸建は厚さ138mmの壁で、厚さ250mmのコンクリート壁に匹敵する遮音性能を実現するA-2000-W3を採用し、隣戸からの生活音に配慮しました。



歴史的な蓄積が多く、信頼性の高い「アーメン構造」【アーメン構造】は柱と梁で建物の荷重を支える構造形式で、柱と梁が接合する部分が変形しにくい「剛接合」となっているものです。鉄筋コンクリート造・鉄骨造で、用いられ、中高層マンションで用いられることが多く、柱・梁は比較的大きな断面を持つことができます。

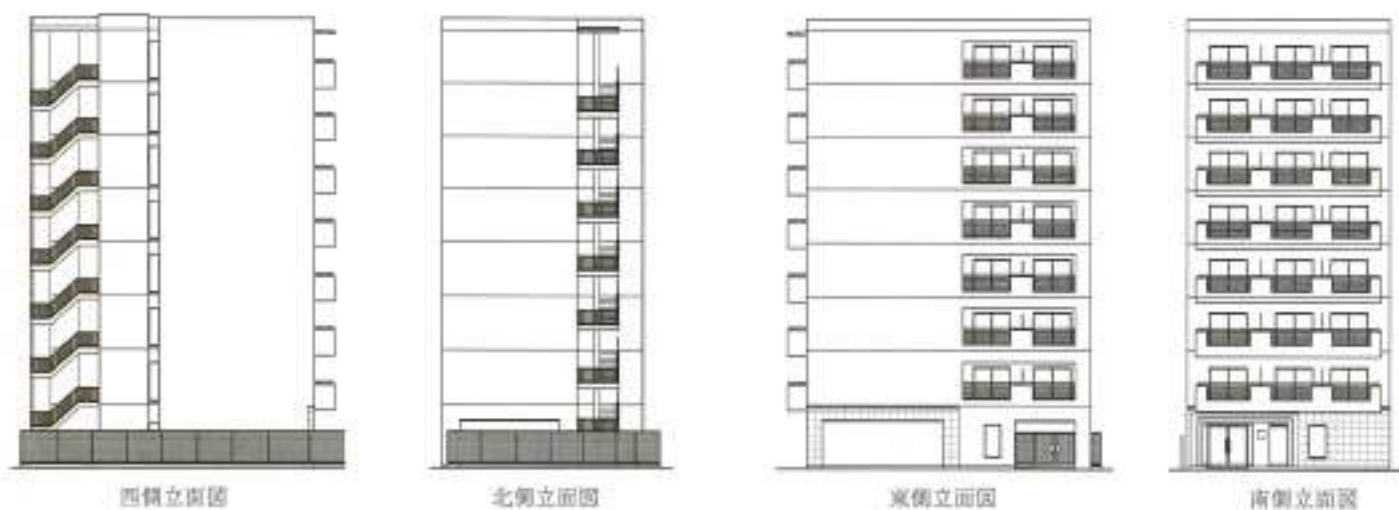
耐震性を高めるダブル配筋
主要な柱・梁の鉄筋は、コンクリートの中に二重に鉄筋を配したダブル配筋を採用しています。シングル配筋に比べ、より高い耐震性を確保します。



構造の強度は1.5倍。高層の建物は異なる場合があります。

ELEVATION PLAN

Scale: 約1/400



FLOOR PLAN

Scale: 約1/244



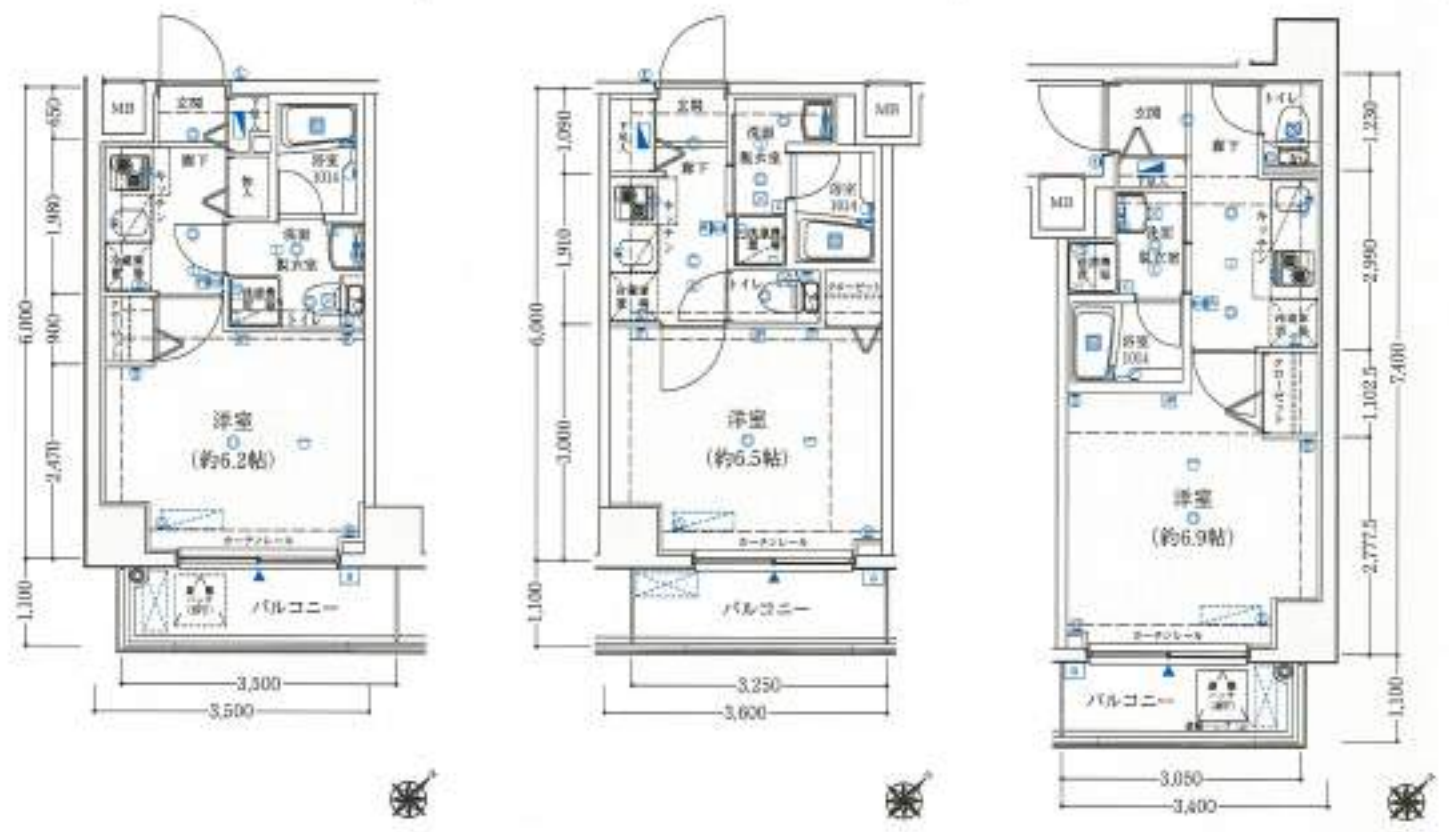
この図面集は宅地建物取引業法第35条の規定に基づく重要事項説明書の一つです。

□図面に記載されている寸法の単位はミリメートル(mm)です。□表示面積・坪換算は1㎡=約0.3025坪とし、小数点第3位以下は切り捨ててあります。□専有面積は建築基準法の専有面積(ハイブスペース「PS」、メーターボックス「MB」を含む)ですので、不動産登記法上の登記面積(内法面積)はこれより少なくなります。また在戸内の柱間は、専有面積及び給数に含まれます。□各タイプの専有面積は、壁芯にて算出してありますので、内法計算による登記面積とは異なります。□各タイプ図内に記載されている給数は壁芯面積は1.62㎡を1帖とし、小数点第3位以下は切り捨ててあります。□バルコニー面積は壁芯計算にて算出し、柱間部分を含んでいます。□バルコニーに避難ハッチが設置されている場合は床面に段差が生じます。□敷地配置図内の植栽・外構等は変更される場合がありますので、予めご了承ください。□避難ハッチの位置は消防指令官の指導により変更(移設・増設等)している場合がございます。□各タイプ図の見出し(図名・コメント等)の位置については、実際の位置と若干変更が生じる場合があります。□一部の窓ガラスは、居室の指導及び近隣住民とのプライバシー上、アミ入りガラス又は不透明ガラスになっている場合があります。□立面図については縦樋・タコフ・雨樋・アンテナ等は省略してあります。□外壁・窓枠・柱・下がり天井の形状・大きさについては、各階により異なる場合があります。□バルコニー・開放廊下等の共用部分の支柱・梁型・折上げ及び段差等は一部省略してあります。□扉戸・物入れ・クローゼット内の梁等は一部省略してあります。□雨樋・通気管・給水管・床下点検口・排水栓の位置は、図面上省略してあります。□洗面化粧台・キッチン・ユニットバス等は各タイプ図により形状が異なる場合がありますので、予めご了承ください。□計画内容は行政指導・施工上の理由及び改良のため、一部変更となる場合がありますので、予めご了承ください。□方位・軸尺はトレス・印刷の都合上多少誤差が生じる場合がありますので、予めご了承ください。方位は真北を示しています。□図面と差異がある場合には現状を優先させていただきます。□隣接の建物等の周辺環境につきましては、ご購入までに現地でご確認ください。□市販電器等は、各タイプにより設置スペースの大きさが異なります。また、設置可能な冷蔵庫が設定される場合がありますので、予めご了承ください。市販電器・家具などを新に購入・設置される方は、事前に実演してご検討下さい。その他、ご不明な点につきましては、係員にお問い合わせください。

ROOM PLAN

Scale: 約1/96

A type	B type	C type
1K 専有面積 21.00㎡(6.35坪) バルコニー面積 3.46㎡(1.04坪)	1K 専有面積 21.60㎡(6.53坪) バルコニー面積 3.57㎡(1.07坪)	1K 専有面積 24.32㎡(7.35坪) バルコニー面積 3.35㎡(1.01坪)



A	B	C	D	E	8F
A	B	C	D	E	7F
A	B	C	D	E	6F
A	B	C	D	E	5F
A	B	C	D	E	4F
A	B	C	D	E	3F
A	B	C	D	E	2F

エントランス・管理室・駐車場 1F

A	B	C	D	E	8F
A	B	C	D	E	7F
A	B	C	D	E	6F
A	B	C	D	E	5F
A	B	C	D	E	4F
A	B	C	D	E	3F
A	B	C	D	E	2F

エントランス・管理室・駐車場 1F

A	B	C	D	E	8F
A	B	C	D	E	7F
A	B	C	D	E	6F
A	B	C	D	E	5F
A	B	C	D	E	4F
A	B	C	D	E	3F
A	B	C	D	E	2F

エントランス・管理室・駐車場 1F

- ① コンセント
- ② インターホン子機
- ③ 浴室換気乾燥機コントロールスイッチ
- MB メーターボックス
- ④ エアコン用コンセント
- ⑤ 煙感知器
- ⑥ 給湯器リモコンスイッチ
- 下り天井及び梁位置
- ⑦ マルチコンセント
- ⑧ 熱感知器
- ⑨ 換気取込口
- ⑩ エアコン室内機
- ⑪ 引掛シーリング
- ⑫ 給水栓
- ⑬ 浴室換気乾燥機
- ⑭ エアコン室外機
- ⑮ ダウンライト
- ⑯ 混合水栓
- ⑰ 換気取込口
- ⑱ 給湯器
- ⑲ プラケットライト
- ⑳ 混合シャワー水栓
- ▼ 出入口
- ㉑ インターホン親機
- ㉒ 配電盤
- PS ハイブスペース

D-type

1K
専有面積 21.43㎡(6.48坪)
バルコニー面積 3.35㎡(1.01坪)



E-type

1K
専有面積 20.83㎡(6.30坪)
バルコニー面積 3.35㎡(1.01坪)



A	B	C	D	E	MF
A	B	C	D	E	7F
A	B	C	D	E	8F
A	B	C	D	E	9F
A	B	C	D	E	10F
A	B	C	D	E	11F
A	B	C	D	E	12F
A	B	C	D	E	13F
A	B	C	D	E	14F
A	B	C	D	E	15F
A	B	C	D	E	16F
A	B	C	D	E	17F
A	B	C	D	E	18F
A	B	C	D	E	19F
A	B	C	D	E	20F

A	B	C	D	E	MF
A	B	C	D	E	7F
A	B	C	D	E	8F
A	B	C	D	E	9F
A	B	C	D	E	10F
A	B	C	D	E	11F
A	B	C	D	E	12F
A	B	C	D	E	13F
A	B	C	D	E	14F
A	B	C	D	E	15F
A	B	C	D	E	16F
A	B	C	D	E	17F
A	B	C	D	E	18F
A	B	C	D	E	19F
A	B	C	D	E	20F

- ① コンセント
- ② エアコン用コンセント
- ③ マルチコンセント
- ④ 引き出しリング
- ⑤ ダウンライト
- ⑥ プラケットライト
- ⑦ インターホン視像
- ⑧ インターホン子機
- ⑨ 煙感知器
- ⑩ 熱感知器
- ⑪ 給水器
- ⑫ 混合水栓
- ⑬ 混合シャワー水栓
- ⑭ 配電盤
- ⑮ 浴室換気扇乾燥機コントロールスイッチ
- ⑯ 給湯器リモコンスイッチ
- ⑰ 排気取込口
- ⑱ 浴室換気扇乾燥機
- ⑲ 排気取込口
- ⑳ 出入口
- ㉑ バイパススペース
- MB メーカーボックス
- 下り天井及び梁位置
- [] エアコン室内機
- [] エアコン室外機
- [] 給湯器

物件概要

名称 リライア吉野町
所在地 東京都神奈川縣横浜市南区宮元町一丁目11番及び12番
交通 横浜駅地下鉄「吉野町」駅より徒歩5分、
京浜東北線「南太田駅」駅より徒歩6分、
横浜駅地下鉄「南太田」駅より徒歩9分
用途地域 商業地域
完成地区 準防火地域、防火地域
建ぺい率 80%
容積率 400%
敷地面積 211.20㎡
建築面積 161.17㎡
延床面積 1064.85㎡
階数 1K(35F)
専有面積 20.83㎡~24.32㎡
バルコニー面積 3.35㎡~3.57㎡
構造・基礎 鉄筋コンクリート造 地上8階建て
総戸数 367戸(管理室1戸含む)
販売戸数 35戸
建築確認番号 第22R119018952号
建築竣工予定 平成26年3月下旬
入居予定 平成26年4月下旬
分譲後の権利形態 敷地：専有面積割合による所有権の共有
建物：(専有部分)区分所有権
(共有部)専有面積割合による所有権の共有
売主 NITOH株式会社
設計・監理 一級建築士事務所 設計集団TOPP
施工 株式会社 協栄組
設計図書製図場所 行野日栄
手付金等保全措置 手付金等は売価価格の10%以下とし、1000万円以下の
ため保全措置は講じません。
管理会社 JRD株式会社
管理形態 区分所有全員で管理組合を結成し、管理業務を管理会社へ委託

設備概要

電 気 30A(50Aまで増設可)全戸
ガ ス 東京ガス
給 水 公共水道(直結増圧給水方式)
換 気 機械換気(浴室換気乾燥機、24時間換気システム)
防 災 自動火災報知設備
冷 暖 各戸にエアコン設置
野 房 設 備 システムキッチン、ガスコンロ、グリル
電 気 各戸に設置
テレビ 各戸にテレビアウトレット設置
電 話 各戸にモジュラージャック設置
客 室 ユニットバス1014サイズ
トイレ 洗浄機付便座、ペーパーホルダー、タオル掛け、吊戸棚
パウダールーム 洗面化粧台、洗濯機用防水パン設置、緊急止水弁付洗濯機用排水栓
浴室乾燥機 浴室換気乾燥機
その他 下足入れ

電 気 東京電力
ガ ス 東京ガス
給 水 方式 公共水道(直結増圧給水方式)
排 水 方式 公共下水道直排水
防 災 オートロックシステム、モニター付インターホン、防犯カメラ
防 火 自動火災報知設備、消火器
建 築 外部防炎、避難ハッチ、避難ハシゴ
エレベーター 8人乗り基(速度90m/min)
TV視聴設備 BS/CS110*アンテナ、CATV
インターネット NTT
バイク置場 3台
駐 輪 場 35台
その他 宅配ボックス、メールボックス、掲示板

外 部 仕 上 表	屋上	外断熱の上、アスファルト露出防水、一部ウレタン塗膜防水
	外壁	45二丁掛付絶縁質タイル一部吹付けタイル、エントランス外部セラミックタイル400角
	バルコニー	[床]エポキシリップ長尺塩ビシート貼り(手覆)=アルミ製手摺、外側45二丁掛付絶縁質タイル400角内側吹付けタイル。

	床	巾水	壁	天井	備考	
専 有 部 内 部 仕 上 表	玄関	硬質ビニール塩ビタイル	木製単塩ビシート貼り	ビニールクロス貼り	窓名札・下足入れ	
	廊下	複合フローリング	木製単塩ビシート貼り	ビニールクロス貼り	システムキッチン・レンジフード	
	トイレ	CFシート	ソフト巾水	ビニールクロス貼り	ビニールクロス貼り	タオル掛け、ペーパーホルダー、タイマー換気扇、吊戸棚・照明
	パウダールーム	CFシート	ソフト巾水	ビニールクロス貼り	ビニールクロス貼り	洗面化粧台・洗濯機用防水パン・照明・防虫剤
	洋室	複合フローリング	木製単塩ビシート貼り	ビニールクロス貼り	ビニールクロス貼り	エアコン・給気口・カーテンレール・照明
共 有 部 内 部 仕 上 表	クローゼット	複合フローリング	木製単塩ビシート貼り	ビニールクロス貼り	ビニールクロス貼り	固定棚・ハンガーパイプ
	ユニットバス	ユニットバス1014	浴室換気乾燥機(24時間換気)	物干しパイプ、サーモスタット付水栓、コーナー棚、照明、鏡		
	エレベーターホール エントランスホール オートロック	絶縁質タイル貼り	絶縁質タイル貼り	絶縁質タイル貼り	ソーラトン貼り	オートロック操作盤
	管理室	長尺塩ビシート	ソフト巾水	ビニールクロス貼り	ビニールクロス貼り	トイレ・SB
	ゴミ置場	防虫塗装	防虫塗装	吹付けタイル	吹付けタイル	ポリ容器
共用廊下(20階以上)	吹付けタイル(防虫塗)	吹付けタイル	吹付けタイル	吹付けタイル	吹付けタイル	消火器(各階エレベーターホールに設置)
外部階段	C o n 塗料	防水モルタル金ゴテの上ウレタン塗膜防水	吹付けタイル	吹付けタイル	吹付け	