

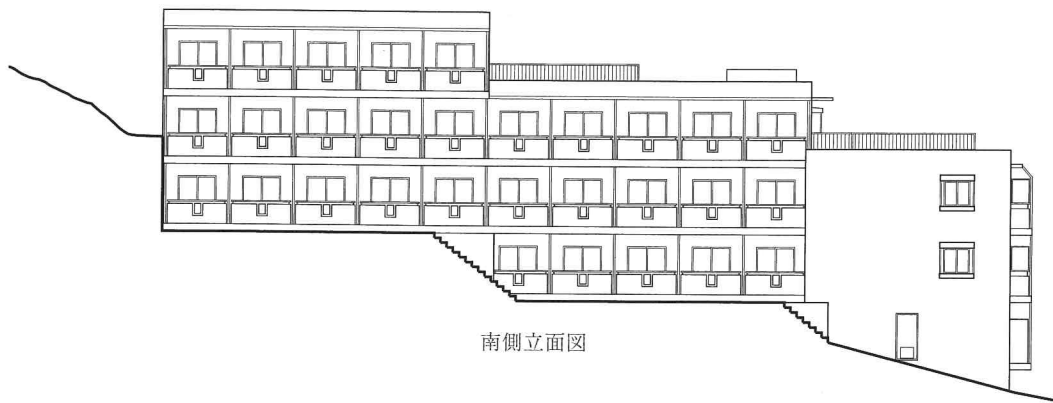


**RELIA**  
YURIGAOKA

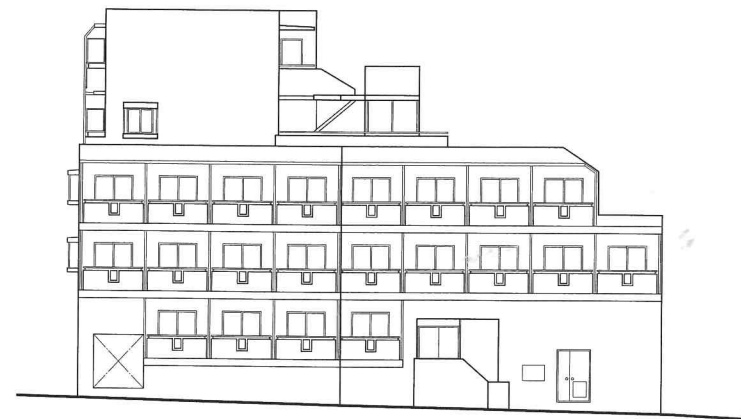
---

ELEVATION PLAN

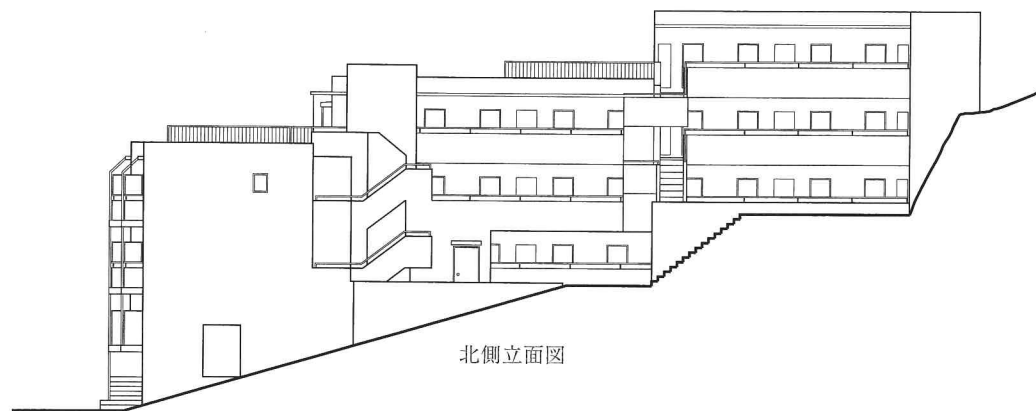
Scale:約1/300



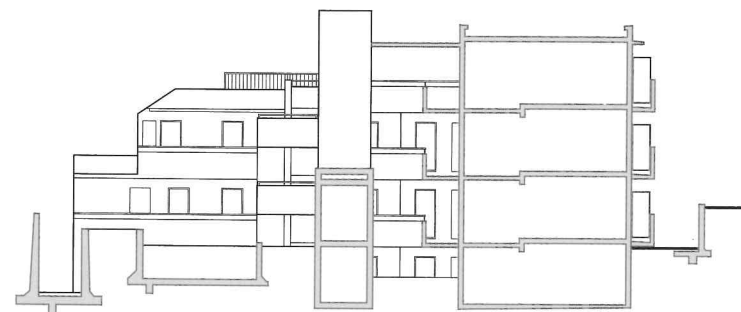
南侧立面图



东侧立面图



北侧立面图

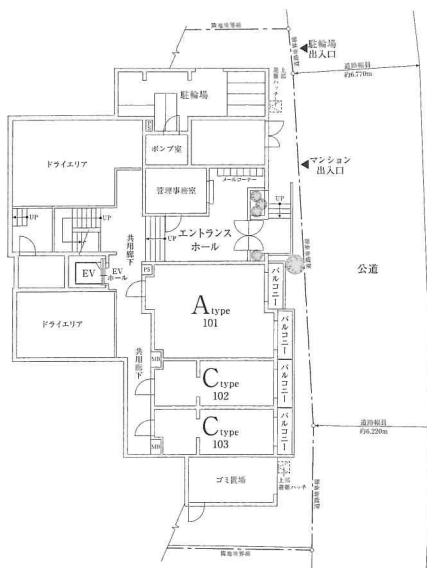


西侧立面图

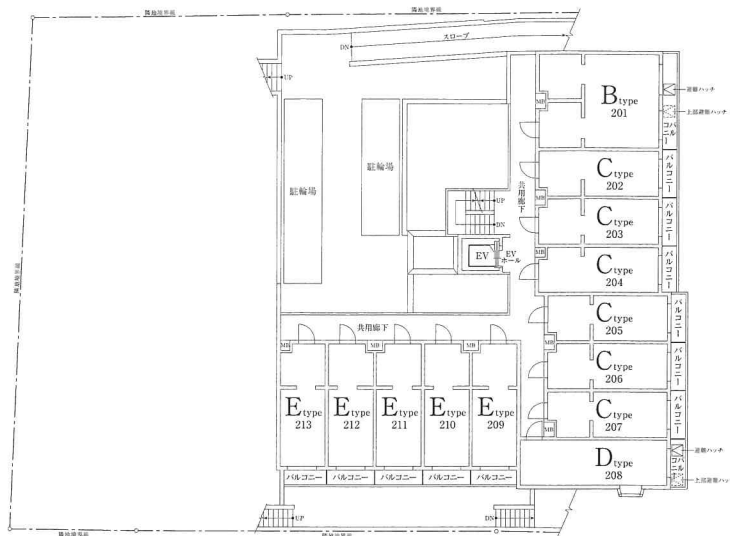
Scale:約1/400



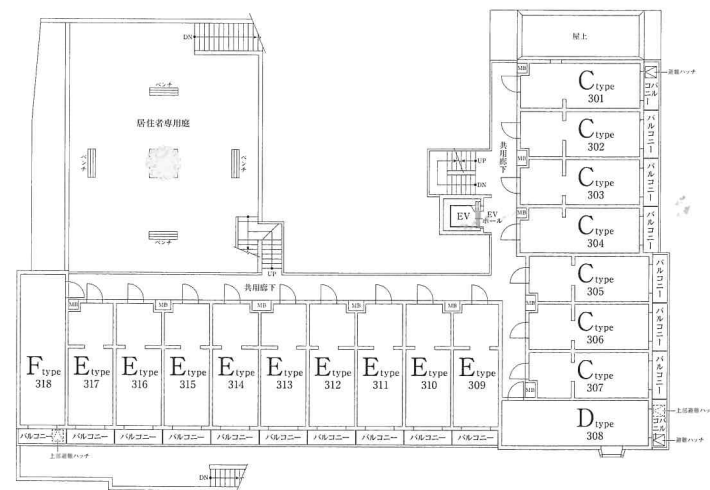
1F



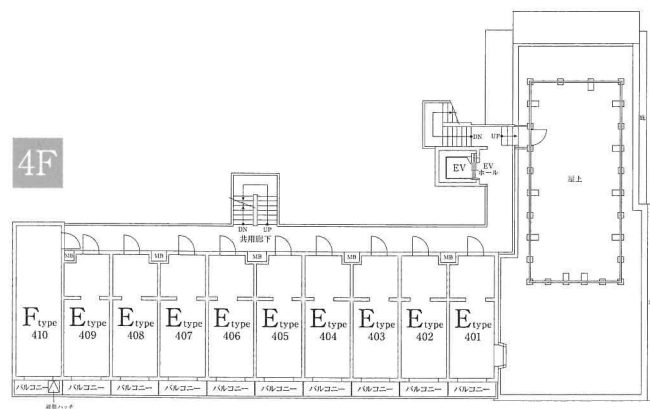
2F



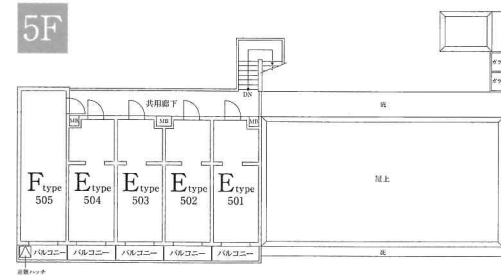
3F



4F



5F

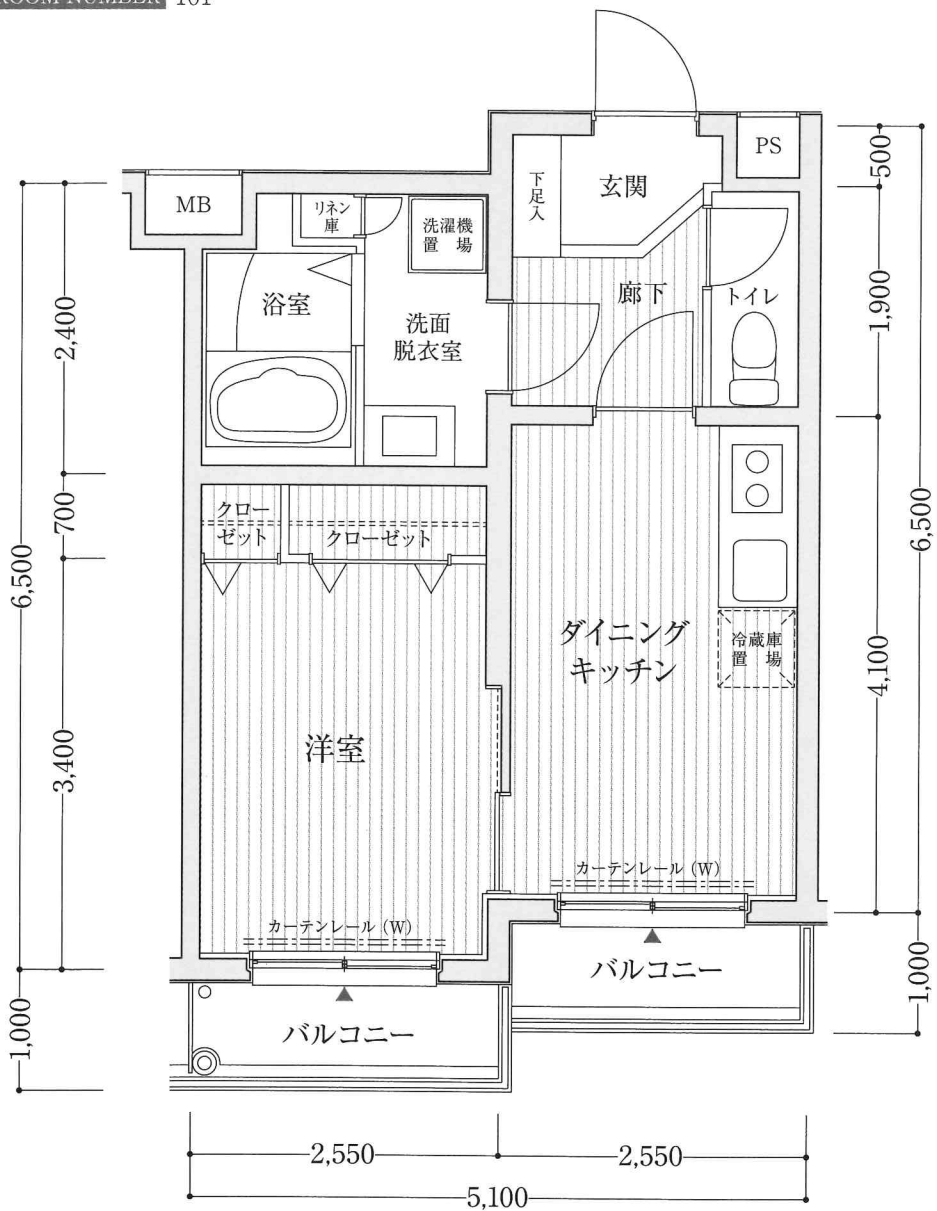


A-type 1DK

専有面積 33.15㎡(10.02坪)

バルコニー面積 5.10㎡(1.54坪)

ROOM NUMBER 101



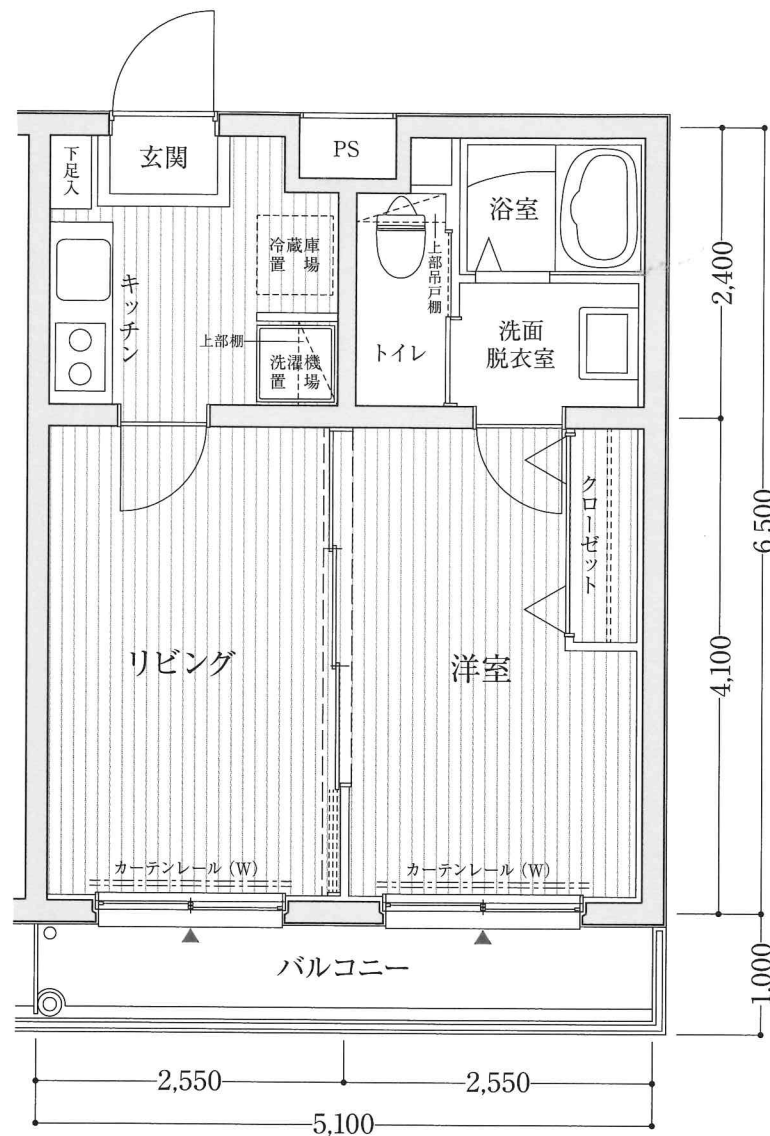
B-type 1DK

専有面積 33.15㎡(10.02坪)

バルコニー面積 5.10㎡(1.54坪)

ROOM NUMBER 201

Scale: 約1/62



C-type 1K ※反転タイプあり

専有面積 16.57㎡(5.01坪)

バルコニー面積 2.55㎡(0.77坪)

ROOM NUMBER 102,202,203,206,207,302,303,306,307

C-type 1K

専有面積 16.57㎡(5.01坪)

バルコニー面積 2.55㎡(0.77坪)

ROOM NUMBER 103

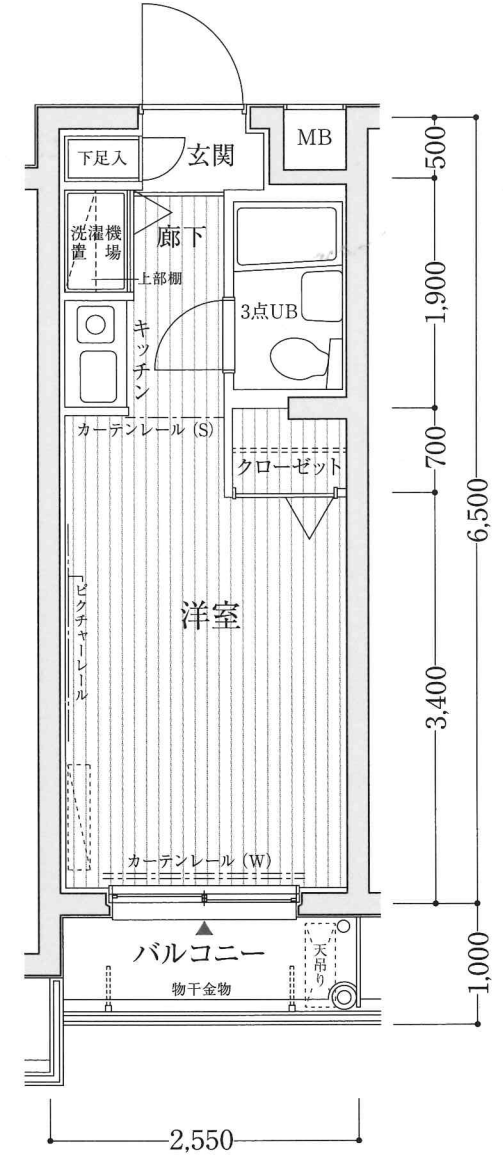
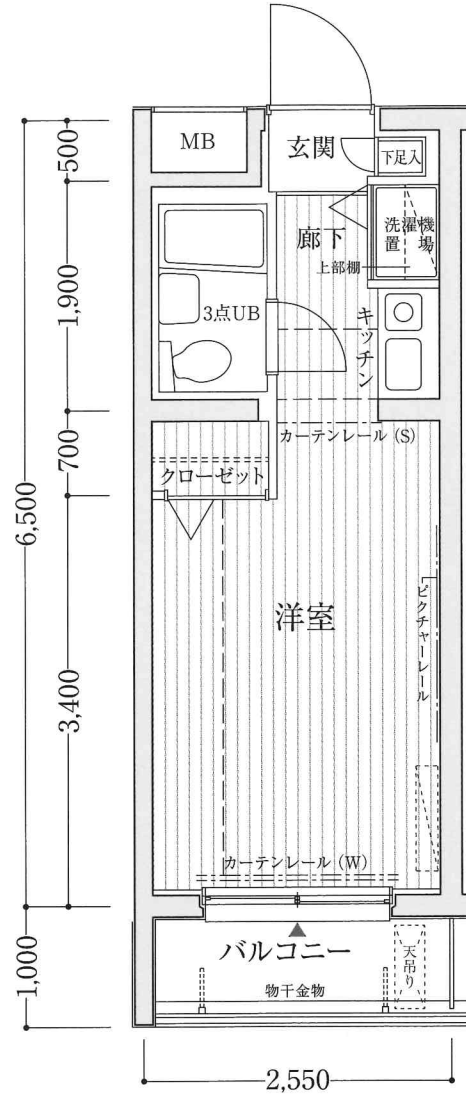
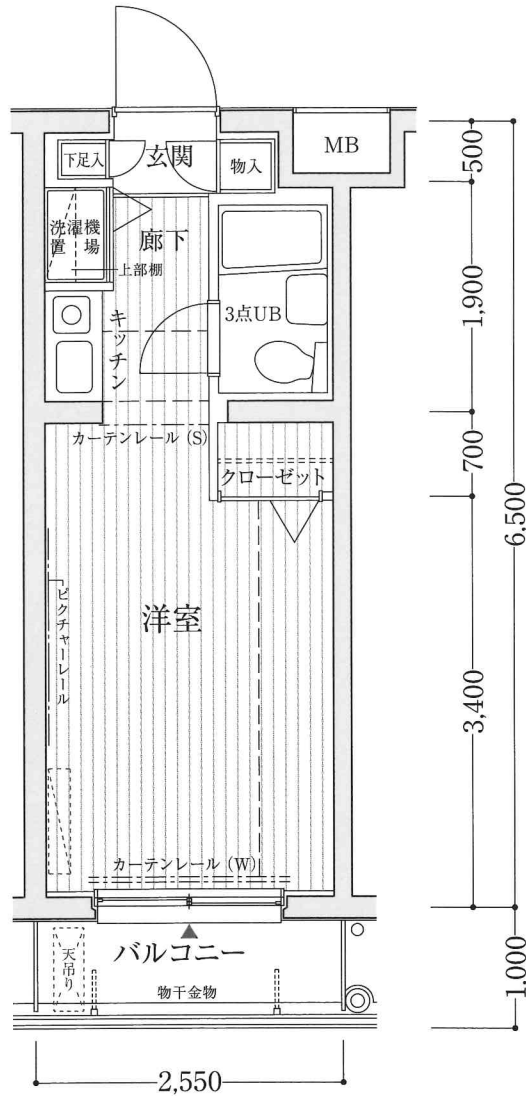
C-type 1K

専有面積 16.57㎡(5.01坪)

バルコニー面積 2.55㎡(0.77坪)

ROOM NUMBER 204,304

Scale:約1/62

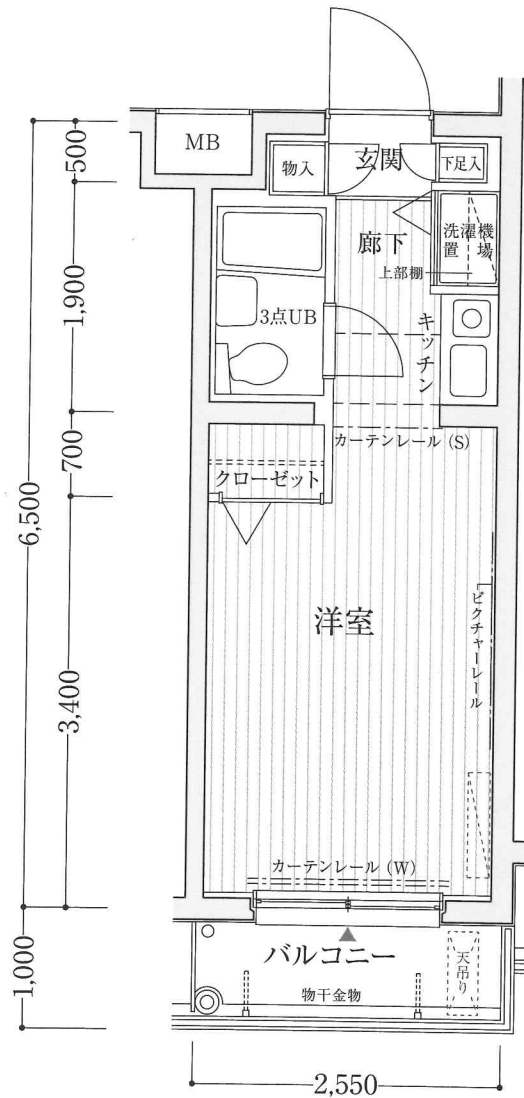


C-type 1K

専有面積 16.57㎡(5.01坪)

バルコニー面積 2.55㎡(0.77坪)

ROOM NUMBER 205,305

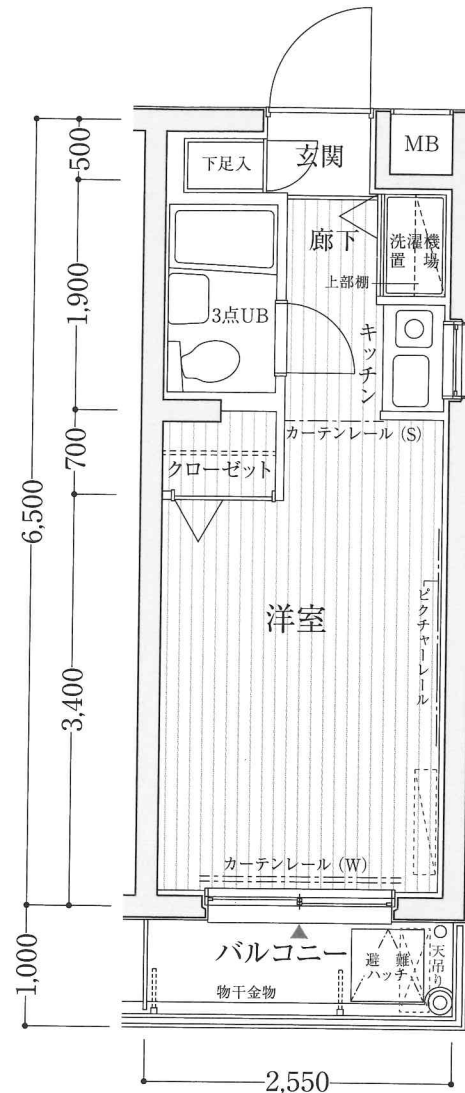


C-type 1K

専有面積 16.57㎡(5.01坪)

バルコニー面積 2.55㎡(0.77坪)

ROOM NUMBER 301



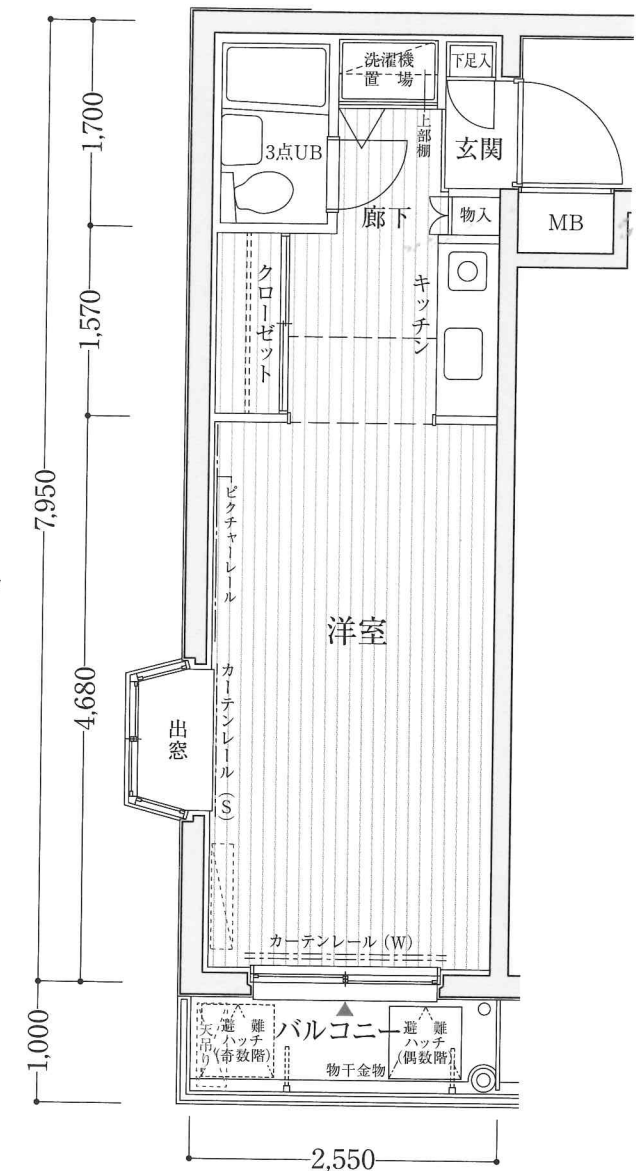
D-type 1K

Scale: 約1/62

専有面積 20.27㎡(6.13坪)

バルコニー面積 2.55㎡(0.77坪)

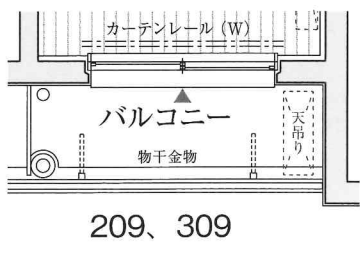
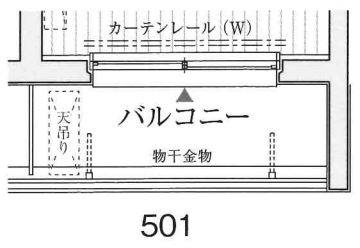
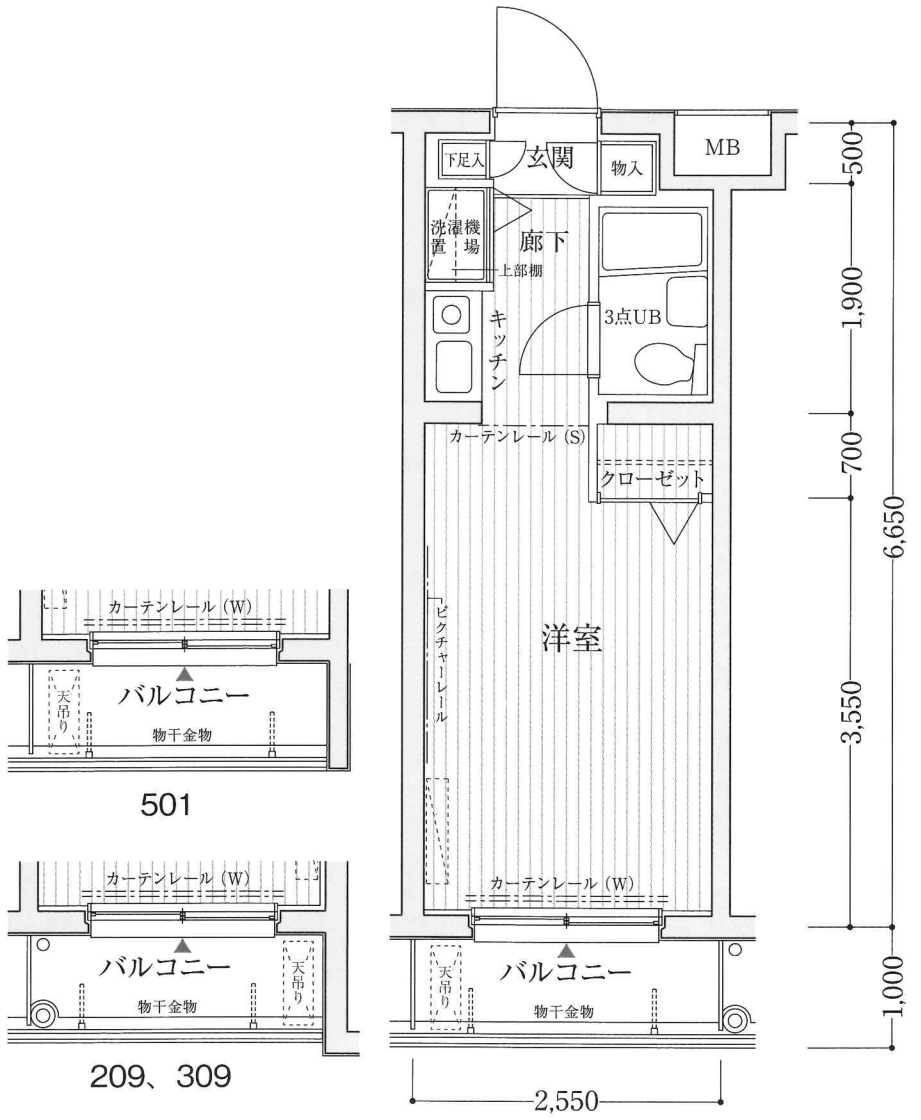
ROOM NUMBER 208,308



**E-type 1K** ※反転タイプあり

専有面積 **16.95m<sup>2</sup>**(5.12坪)  
 バルコニー面積 2.55m<sup>2</sup>(0.77坪)

ROOM NUMBER 210,211,212,213,310,311,312,313,314,315,316,317,  
 402,403,404,405,406,407,408,409,502,503,504

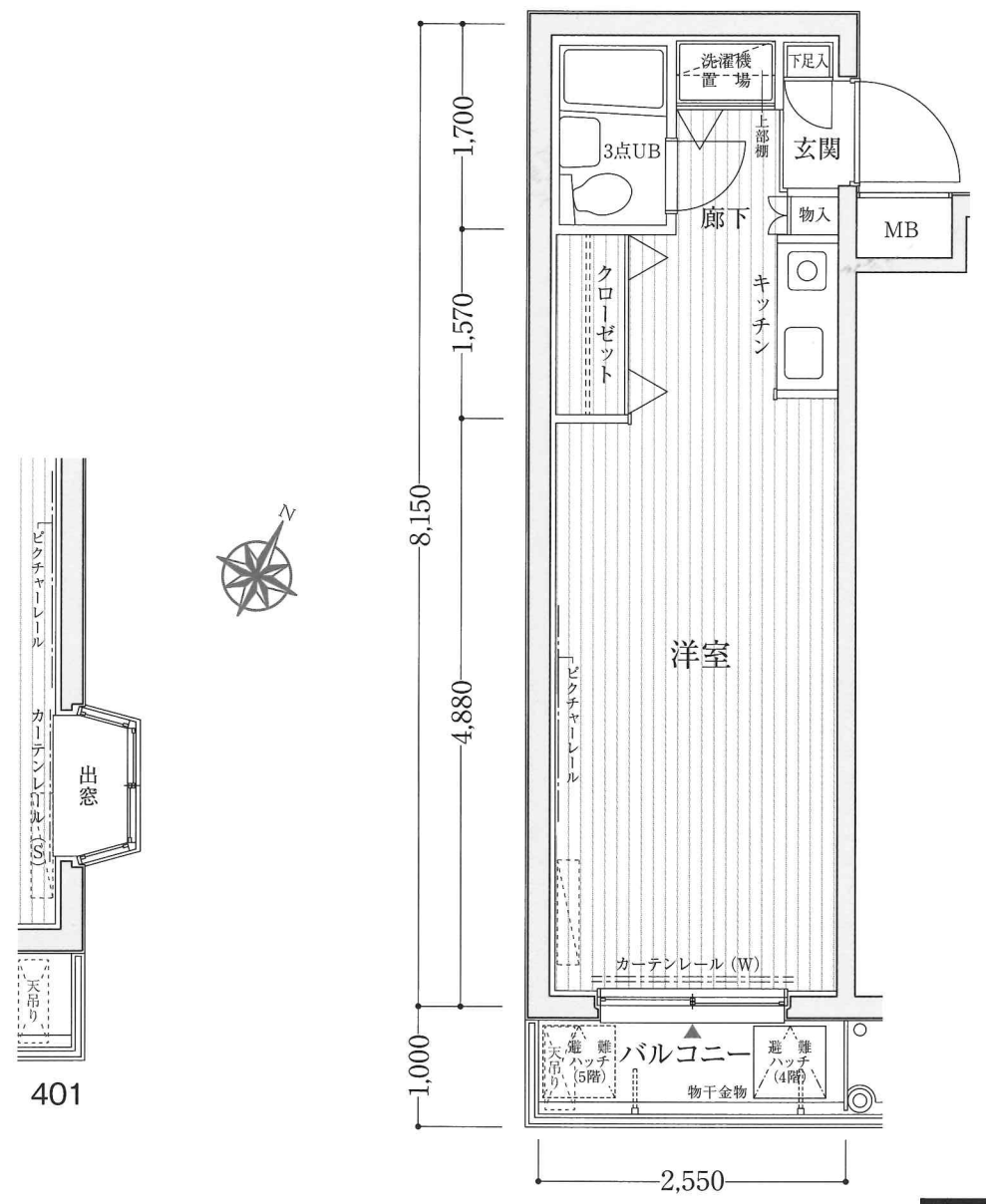


**F-type 1K**

専有面積 **20.78m<sup>2</sup>**(6.28坪)  
 バルコニー面積 2.55m<sup>2</sup>(0.77坪)

ROOM NUMBER 318,410,505

Scale:約1/62



物件概要

名所	在	称地
交用	途地	通
地	域	域
地	・	区
建	・	目
容	積	率
敷	地	率
建	面	積
延	積	積
構	面	積
建	積	積
総	・	模
販	規	途
取	用	数
	戸	数
	取	数
	取	数

RELIA YURIGAOGA (リラリア百合ヶ丘)  
 地名地番 神奈川県川崎市麻生区高石4丁目207-100  
 住居表示 神奈川県川崎市麻生区高石4-5-5-000号室  
 小田急線「百合ヶ丘駅」徒歩7分  
 第一種低層住居専用地域  
 市街化区域・第一種高度地区(川崎市)  
 宅地  
 50%  
 100%  
 991.75㎡(300.00坪)  
 437.68㎡(132.39坪)  
 1013.39㎡(306.55坪)  
 鉄筋コンクリート造 5階建  
 共同住宅  
 50戸(管理事務室1戸含む)  
 49戸  
 1K・1DK

専有面積	利形態
管理形態	会社
建築確認番号	設計図書
設計図書閲覧場所	建築竣工予定日
建築竣工予定日	入居予定日
入居予定日	主理
設計・監工	

1K(16.57㎡~20.78㎡),1DK(33.15㎡)  
 1K(2.55㎡),1DK(5.10㎡)  
 敷地：区分所有者全員の専有面積割合による所有権の共有  
 建物：専有部分は区分所有権、共用部分は専有面積割合による所有権の共有  
 区分所有者全員で管理組合を設立し、管理組合より管理会社へ委託させていただきます。  
 ロイヤル・ビル管理株式会社  
 川崎市 第1-7056号(平成1年10月5日)  
 管理事務室  
 平成3年2月26日  
 即時  
 NITOH株式会社  
 株式会社レッツ一級建築士事務所  
 株式会社地崎工業東京支店(現 岩田地崎建設株式会社)

設備概要

電力	給排水	共同視聴	インターネット	メールボックス	エレベーター	管理事務所	防犯カメラ	駐輪
給排水	共同視聴	インターネット	メールボックス	エレベーター	管理事務所	防犯カメラ	駐輪	

東京電力株式会社  
 東京ガス株式会社  
 公営  
 公営  
 共同視聴アンテナ  
 任意加入方式  
 1階に設置  
 1基  
 1階に設置  
 オートロック設備、共同住宅用自動火災報知設備、防犯カメラ設置、避難階段、避難器具、消火器  
 1階に設置  
 49台

専有部分

電力	給排水	共同視聴	インターネット	メールボックス	エレベーター	管理事務所	防犯カメラ	駐輪
給排水	共同視聴	インターネット	メールボックス	エレベーター	管理事務所	防犯カメラ	駐輪	

東京電力株式会社(各戸別にメーター設置)  
 東京ガス株式会社(各戸別に給湯メーター設置・管理会社検針)  
 キッチン、浴室、トイレ、洗濯機置場(各戸別にメーター設置・管理会社検針)  
 セントラル給湯システムによりキッチン、浴室に給湯  
 キッチン、浴室、トイレ  
 auひかり マンションタイプ  
 エントランス集合玄関機と各戸玄関機を設置  
 ユニットバス3点式、ユニットバス1点式(A・Bタイプ)  
 3点式ユニットバス内に設置、暖房便座付シャワー付トイレ(Aタイプ)  
 ミニキッチン(IHヒーター仕様)・システムキッチン(A・Bタイプ、IHヒーター仕様)  
 各戸に1ヶ所設置  
 玄関、廊下、ユニットバス、トイレ、洋室

この図面集は宅地建物取引業法第35条の規定に基づく重要事項説明書の一つです。

□図面に記載されている寸法の単位はミリメートル(mm)です。□表示面積・坪換算は1㎡=約0.3025坪とし、小数点第3位以下は切り捨ててあります。□専有面積は建築基準法の壁芯面積(パイプスペース「PS」、メーターボックス「MB」を含む)ですので、不動産登記法上の登記面積(内法面積)はこれより少なくなります。また住戸内の柱型は、専有面積及び帖数に含まれます。□各タイプの専有面積は、壁芯にて算出しておりますので、内法計算による登記面積とは異なります。□各タイプ図内に記載されている帖数は壁芯面積は1.62㎡を1帖とし、小数点第3位以下は切り捨ててあります。□バルコニー面積は壁芯計算にて算出し、柱型部分を含んでいます。□バルコニーに避難ハッチが設置されている場合は床面に段差が生じます。□敷地配置図内の植栽・外構等は変更される場合がありますので、予めご了承下さい。□避難ハッチの位置は消防諸官庁の指導により変更(移設・増設等)している場合がございます。□各タイプ図の凡例記号(照明・コンセント等)の位置については、実際の位置と若干変更が生じる場合があります。□一部の窓ガラスは、諸官庁の指導及び近隣住民とのプライバシー上、アミ入りガラス又は不透明ガラスになっている場合があります。□立面図については縦樋・タラップ・面格子・アンテナ等は省略しております。□外壁・壁厚・柱型・下がり天井の形状・大きさについては、各階により異なる場合があります。□バルコニー・開放廊下等の共用部分の支柱・梁型・折上げ及び床段差は一部省略しております。□吊戸棚・物入・クローゼット内の梁型は一部省略しております。□雨樋・通気管・給水管・床下点検口・排水桝の位置は、図面上省略しております。□洗面化粧台・キッチン・ユニットバス等は各タイプ図により形状が異なる場合がありますので、予めご了承下さい。□計画内容は行政指導・施工上の理由及び改良のため、一部変更となる場合がありますので、予めご了承下さい。□方位・縮尺はトレース・印刷の都合上多少誤差が生じる場合がありますので、予めご了承ください。□図面と差異がある場合には現状を優先させていただきます。□隣接の建物等の周辺環境につきましては、ご購入までに現地でご確認ください。□冷蔵庫置場は、各タイプにより設置スペースの大きさが異なります。また、設置可能な冷蔵庫が設定される場合がありますので、予めご了承ください。※家電製品・家具などを新に購入・設置される方は、事前に実測してご検討下さい。※その他、ご不明な点につきましては、係員にお問い合わせください。

NITOH株式会社

〒150-0043 東京都渋谷区道玄坂2-10-7 新大宗ビル5号館4階

TEL:03-6633-7130(代表) FAX:03-6633-7131

☎0120-979-001 <http://www.nitoh.co.jp>

