

OUTLINE

建築概要

- 名称 / WISE LE-LION Tokyo TATEISHI
- 所在地 / 東京都葛飾区立石2丁目280番2(地番)
- 住居表示 / 東京都葛飾区立石2丁目6-1(住居表示)
- 交通 / 京成押上線「立石」駅 徒歩10分
京成押上線「四ツ木」駅 徒歩12分
- 都市計画区域内の別 / 都市計画区域内(市街化区域)
- 用途地域 / 準工業地域
- 防火地域 / 防火地域
- 地目 / 宅地
- 建ぺい率 / 80%(60%+角地緩和10%+防火地域内耐火建築物10%)
- 容積率 / 400.00%
- 敷地面積 / 188.85㎡(公簿), 188.28㎡(実測)
- 建築面積 / 131.76㎡
- 容積対象面積 / 753.02㎡
- 延床面積 / 922.31㎡
- 構造・規模 / 鉄筋コンクリート造地上9階建て
- 総戸数 / 33戸(管理員室1戸含)
- 販売戸数 / 32戸
- 間取り / 1K
- 専有面積 / 22.11㎡(16戸), 22.13㎡(8戸), 22.44㎡(8戸)
(MB含む) ※少数点3位切捨て
- バルコニー面積 / 3.35㎡(16戸), 3.26㎡(8戸), 3.31㎡(8戸)
※少数点3位切捨て
- 建築確認番号 / H19確認建築CIAS00350号
- 竣工日 / 平成21年12月10日
- 入居開始予定日 / 平成21年12月10日
- 分譲後の権利形態 / 敷地:所有権の共有 建物:専有部分は区分所有権、共用部分は専有面積による所有権の共有
- 事業主 / 株式会社東京住宅センター府中店
- 売主 / NITOH株式会社
- 設計・監理 / 株式会社中嶋文夫プラスディ・エイ設計事務所
- 施工 / 株式会社東興
- 設計図書閲覧場所 / NITOH株式会社
- 管理会社 / 日神管理株式会社
- 管理形態 / 区分所有者全員で管理組合を結成し、管理業務を管理会社へ委託
- 手付金等保措置 / 手付金等は売買価格の10%以下とし、1,000万円以下のため保全措置は講じません。

設備概要

- [共用部分]
- 電 気 / 東京電力株式会社
 - ガ ス / 東京ガス株式会社
 - 水 道 / 東京都水道局
 - 排 水 / 公共下水に直接放流
 - 給 水 方 式 / 増圧直結給水方式
 - 防 火 ・ 防 災 / 自動火災報知機設備、連結送水管設備、消火器
 - 防 犯 / エントランスホールオートロックシステム、TVモニター付集合インターホン、エレベーター防犯窓
 - 避 難 / 避難階段、避難ハッチ、非常用照明
 - アンテナ / 屋上BS-CS(110°)兼用アンテナ設置、CATV引込(JCNコアラ葛飾)
 - 集 合 部 便 受 / エントランスホールに設置(前入れ前出し型)
 - 宅 配 ボ ッ ク ス / エントランスホールに設置(前入れ前出し型)
 - ゴ ミ 置 場 / 建物内設置
 - 自 転 車 ・ バ イ ク 置 場 / 敷地内に自転車32台・バイク10台
 - 管 理 員 室 / 有
 - エレベーター / 6人乗り 1基

- [専有部分]
- 電 気 / 各戸MB内に専用メーター設置、電気容量30A(最大50Aまで増量可)
 - ガ ス / 各戸MB内に専用メーター設置
 - 給 水 / 各戸MB内に専用メーター設置
 - 給 湯 / ガス給湯器によりシステムキッチン・ユニットバスに供給
 - 防 災 ・ 防 犯 / 自動火災報知機設備
 - 冷 暖 房 / 各戸に冷暖房エアコン1台設置
 - 換 気 / システムキッチン、ユニットバス、トイレに設置
 - 厨 房 設 備 / システムキッチン(2口ガスコンロ)設置
 - 照 明 設 備 / 玄関、キッチン、ユニットバス、トイレ
 - テレビアウトレット / 各戸にTV用アウトレット設置
 - 電 話 / 各戸に2回線引込み対応
 - インターネット / NTT VDSL回線
 - 浴 室 / 各戸ユニットバス(1014)浴室換気乾燥機、洗面器
 - ト イ レ / 洋式大便器、温水洗浄便座、アース付2口コンセント
 - 防 災 ・ 防 犯 / 玄関ドアスコープ、カラーモニター付インターホン
 - その他設備 / クローゼット、カーテンレール(W)

※建築概要・設備概要につきましては、施工の都合上または行政指導上変更となる場合があります。予めご了承ください。

●外部仕上表

部 位	仕 上 材	備 考
屋 根	コンクリート直押えの上、外断熱砂付アスファルトルーフィング(塗装仕上共)、(一部外断熱なし)(一部、コンクリート直押えの上、塗膜防水)	
外 壁	45二丁磁器質タイル貼、45角磁器質タイル貼、吹付タイル、疎水材クリアー、セラミックタイル調ローラー仕上塗材	
バルコニー	床:コンクリート直均しの上長尺シート貼(一部、塗膜防水)、手摺:(外側):45角磁器質タイル貼、疎水材クリアー、(内側):吹付タイル、物干し金物	
屋 外 階 段	(床):モルタル金ゴテ、手摺:(内外):吹付タイル	
ア プ ロ ーチ	(床):300角磁器質タイル貼、(天井)吹付タイル	
自 転 車 置 場	(床):モルタル金ゴテ+モルタル幅引き仕上	
駐 車 場	(床):モルタル金ゴテ+モルタル幅引き仕上	

●内部仕上表(共用部)

共用部	床	巾木	壁	天井	備考
エントランスホール	300角磁器質タイル貼	—	コンクリート打放し疎水材クリアー	吹付タイル	集合玄関機、オートロックドア
メー ル コー ナー	300角磁器質タイル貼	コンクリート打放し疎水材クリアー	コンクリート打放し疎水材クリアー	吹付タイル	メールボックス・宅配ボックス
エレベーターホール	300角磁器質タイル貼	コンクリート打放し疎水材クリアー	コンクリート打放し疎水材クリアー	吹付タイル	
管 理 人 室	CFシート	ソフト巾木	ビニールクロス	ビニールクロス	欄板
ゴ ミ 置 場	防水モルタル金ゴテ	—	コンクリート打放し	アクリルリシン	コンクリート製欄板
自 転 車 ・ バ イ ク 置 場	モルタル幅引き仕上	—	コンクリート打放し(一部疎水材クリアー)	アクリルリシン	白線引き(バイク)・ラック(自転車)
共 用 廊 下	長尺シート貼	塗膜防水	吹付タイル	アクリルリシン	

●内部仕上表(専有部)

専有部	床	巾木	壁	天井	備考
玄 関	ホモジニアスビニルタイル	ホモジニアスビニルタイル	ビニールクロス	ビニールクロス	シューズボックス、上框(木製塗装)、玄関ドア、耐震、防音、ブッシュプル錠(ダブルロック)仕様
廊 下 ・ キ ッ チ ン	フローリング(置床)	ソフト巾木	ビニールクロス	ビニールクロス	システムキッチン、吊戸棚、レンジフード
洗 濯 機 置 場	CFシート(置床)	一部ソフト巾木あり	ビニールクロス	ビニールクロス	洗濯機パン(640×640)、欄板
ト イ レ	CFシート(置床)	ソフト巾木	ビニールクロス	ビニールクロス	シャワートイレ、ペーパーホルダー、タオル掛、欄板
浴 室	ユニットバス 1014(洗面器付)	—	—	—	浴室換気乾燥機、ランドリーパイプ、シャワー、収納棚、鏡、洗面器
洋 室	フローリング(置床)	ソフト巾木	ビニールクロス	ビニールクロス	カーテンレール
ク ロ ー ゼ ッ ト	フローリング(置床)	ソフト巾木	ビニールクロス	ビニールクロス	ハンガーパイプ、枕櫃

[売主]



NITOH株式会社

東京都知事(3)第86265号
(公社)全国宅地建物取引業保証協会会員
(公社)東京都宅地建物取引業協会会員

〒150-0044 東京都渋谷区円山町3-6 E・スペースタワー 11F
TEL:03-6633-7130 (代表) FAX:03-6633-7131
☎ 0120-979-001 <http://www.nitoh.co.jp/>

WISE
LE-LION
Tokyo
TATEISHI

CONCEPT

無限 TOKYO INFINITY

古くから玩具産業や染色工業が発達し、栄えてきた立石エリア。宅地化が進んだ現在でも、その活気は脈々と受け継がれています。また、葛飾区の行政と文化の中心地として、葛飾区役所をはじめ、葛飾警察署、かつしかシンフォニーヒルズなどの公共施設も集中。コミュニティの求心力と絆は、揺るぎのないものとなっています。さらに、立石駅立体交差化や周辺の再開発計画も進められており、安心・安全に、生き活きと暮らせるまちづくりは今も加速中です。

人情と文化と未来がある街。

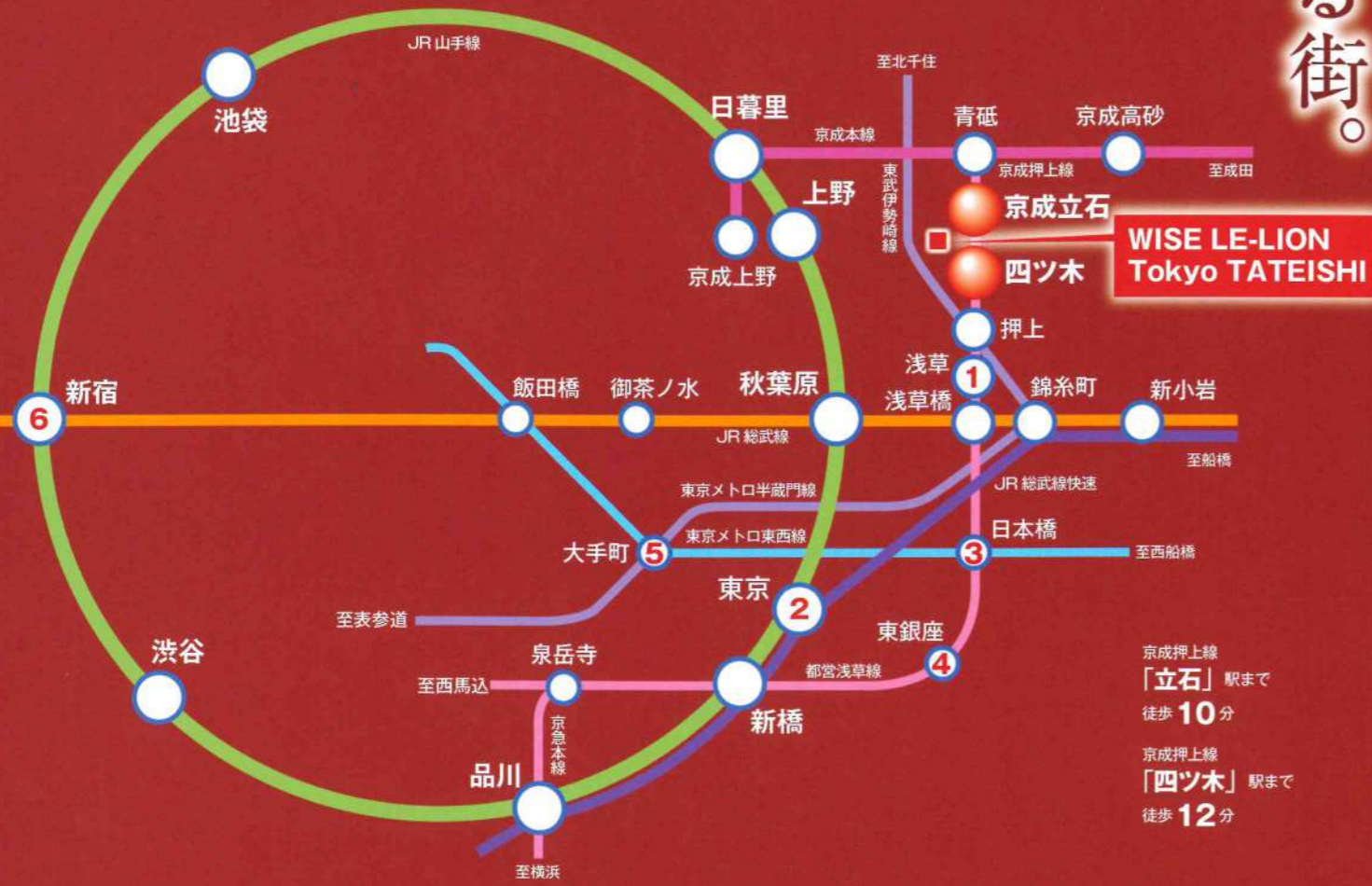
DEVELOPMENT

これからも住み続けたい“街”へ

2012年に完成予定の京成立石駅の立体交差化は、人と車の流れをスムーズにして、南北両地域の活性化を促すためのものです。

また、立体交差化した線路には側道を設け、より利便性が高く、快適な交通環境の実現をめざしています。一方、駅周辺の中心となる商店街では、オープンスペースの駅前広場を設けるなど、地域のコアとして、ゆとりと魅力に満ちた空間づくりを計画中。

ますます便利に快適に“進化する街”。それが立石エリアです。



- 1 浅草 9min
- 2 東京 14min
- 3 日本橋 18min
- 4 東銀座 19min
- 5 大手町 20min
- 6 新宿 25min



京成押上線「立石」駅より「浅草」駅へ……直通9分
京成押上線急行利用(通勤時は11分)

京成押上線「立石」駅より「東京」駅へ……14分
京成押上線急行利用「押上」駅より東京メトロ半蔵門線利用「錦糸町」より総武線快速利用(通勤時は17分)

京成押上線「立石」駅より「日本橋」駅へ……直通18分
京成押上線急行利用(通勤時は19分)

京成押上線「立石」駅より「大手町」駅へ……19分
京成押上線急行利用「日本橋」駅より東京メトロ東西線利用(通勤時は21分)

京成押上線「立石」駅より「東銀座」駅へ……直通20分
京成押上線急行利用(通勤時は22分)

京成押上線「立石」駅より「新宿」駅へ……25分
京成押上線急行利用「浅草橋」駅よりJR総武線利用「御茶ノ水」駅よりJR中央線利用(通勤時は29分)

確かな価値がある街。

人情と生活文化のある街。

LOCATION

人のぬくもりと息づかいが感じられる場所

昭和の風情が漂う立石仲見世商店街と、南北に伸びる立石駅前通り商店街。どちらも個性的な商店が建ち並び、たくさんの買い物客でにぎわっています。地元以外から訪れる人も多く、下町情緒あふれる人気のスポットです。もう一つ、下町らしさなら“銭湯”がお薦め。手軽に温泉気分が味わえると好評です。また、この近隣に多いのが公園やスポーツ施設。子どもからお年寄りまで、遊びやスポーツ、散歩コースにと活用しています。



01 イトヨカドー四ツ木店
食品、医薬品、衣料、家庭用品とオールマイティな品揃えが特長。営業は朝10時から夜9時まで、食品フロアのみ夜10時まで。

02 かつしかシンフォニーヒルズ
1318席のモーツァルトホールをはじめ、展示室や視聴覚室、レクリエーションルームなどを備えた文化芸術の発信拠点です。

03 葛飾区役所
証明書の発行や届出の受付などの業務を毎週水曜日は午後7時30分まで延長。毎月第4日曜日は午前中もオープンしています。

04 洪江公園
テニスコート、遊具や砂場のある広場、花壇に囲まれた休憩スペースなどがあり、幅広い層の住民が利用しています。

05 立石様
地名の由来となった石で、公園の中の祠に鎮座しています。江戸時代には60cm以上あった高さも、今では地表数センチほどになってしまいました。

06 サミットストア・コジマ複合店
1階がサミットストア。朝10時から深夜1時までで、食品の豊富な品揃えが特長です。2階は家電量販店のコジマで、夜9時まで営業しています。

PRIVATE SPACE



■エントランスイメージ 図面を基におこしたもので実際とは多少異なります。

SECURITY & AMENITY



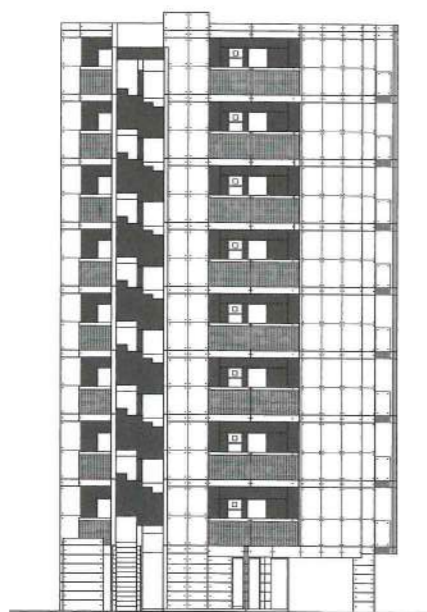
- レンジフード (VMH-602)**
梁対応型レンジフード、ホーロー整流板付。本格的なレンジフードを標準装備。カラーシルバー
ナチュラルホワイト
- ワークトップ**
アクリル系人造大理石製で汚れがさっと拭き取れ衛生的。
カラー=2種類
- ドア**
汚れが付きにくく美しいメラミン加工。カラー=偶数階黒・奇数階白
- ユニットバス**
心も体も癒される満ち足りた時間。限られたスペースで居心地の良い空間。
浴室乾燥 浴室暖房 浴室涼風
浴室換気 24時間換気
- 浴室換気乾燥機 (BF-512SR)**
二部屋同時に換気を実現したスリムタイプ。
- シンク**
水の温度調整や水量を一つのレバーで便利に調整できるシングルレバー混合水栓。
レックリした保水量で効率よく洗えるシンク。
- 2口ガスコンロ**
2口ガスコンロをビルトイン。加熱調理が効率よくでき、見た目もすっきり。 ※グリルは装備されていません。

木漏れ日と戯れる街。

ELEVATION & FLOOR/ROOM PLAN

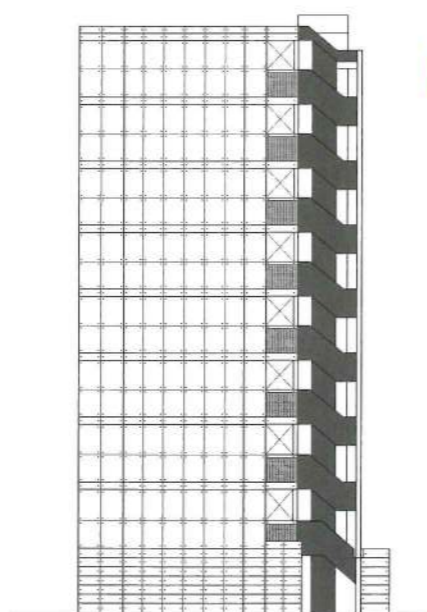
ELEVATION PLAN scale: 約 1 / 333

WEST



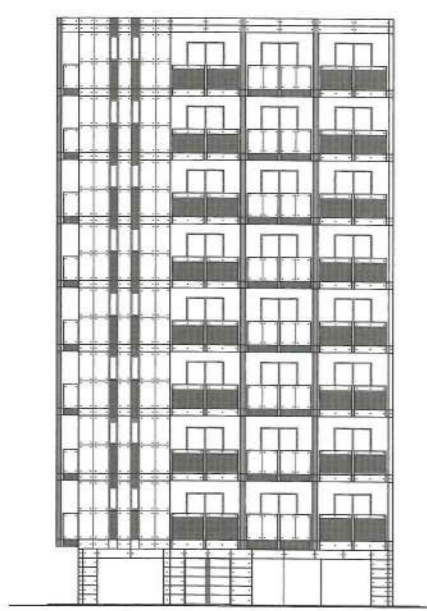
西立面図

NORTH



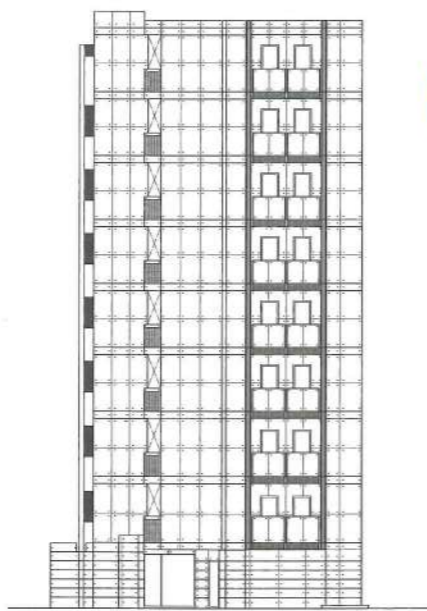
北立面図

EAST



東立面図

SOUTH

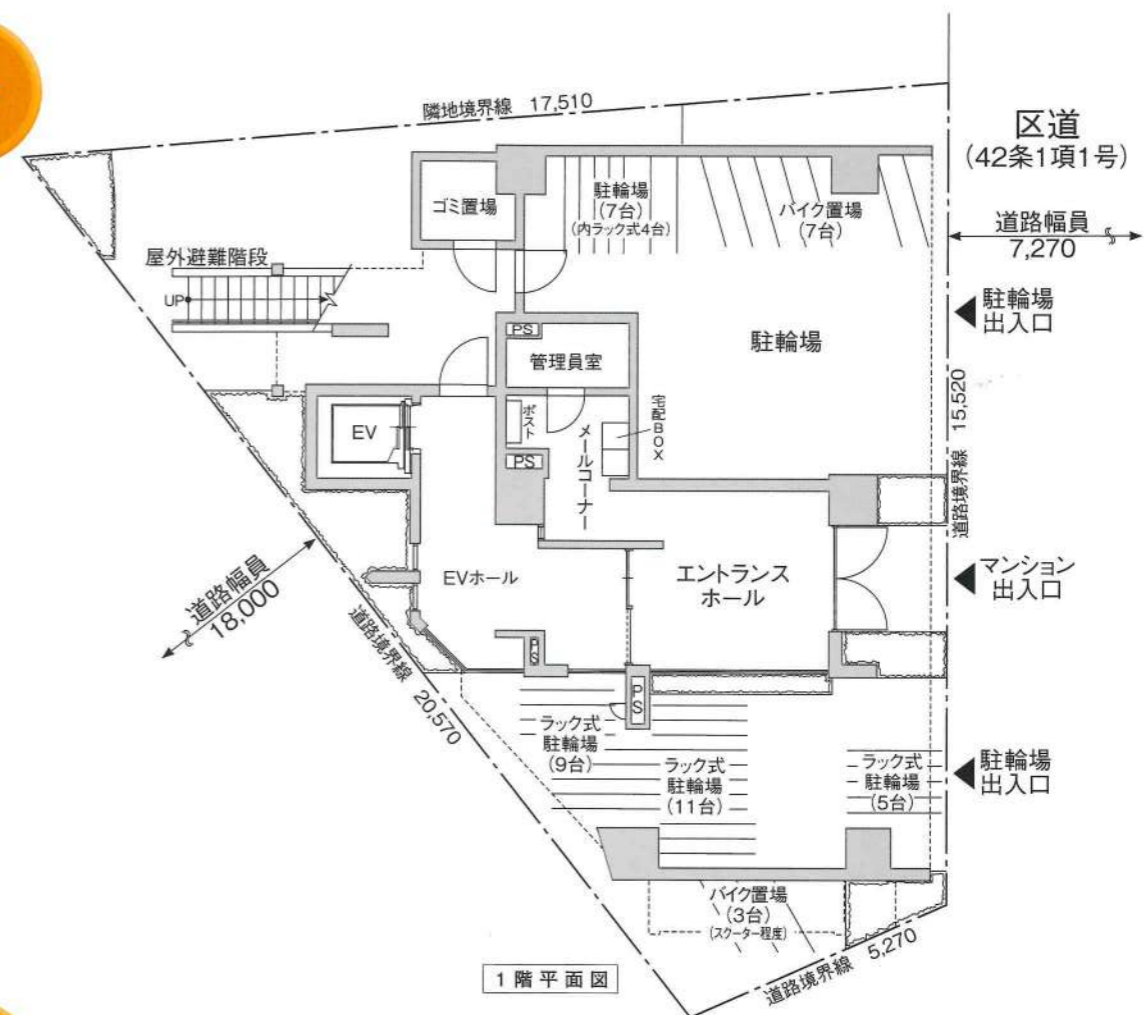


南立面図

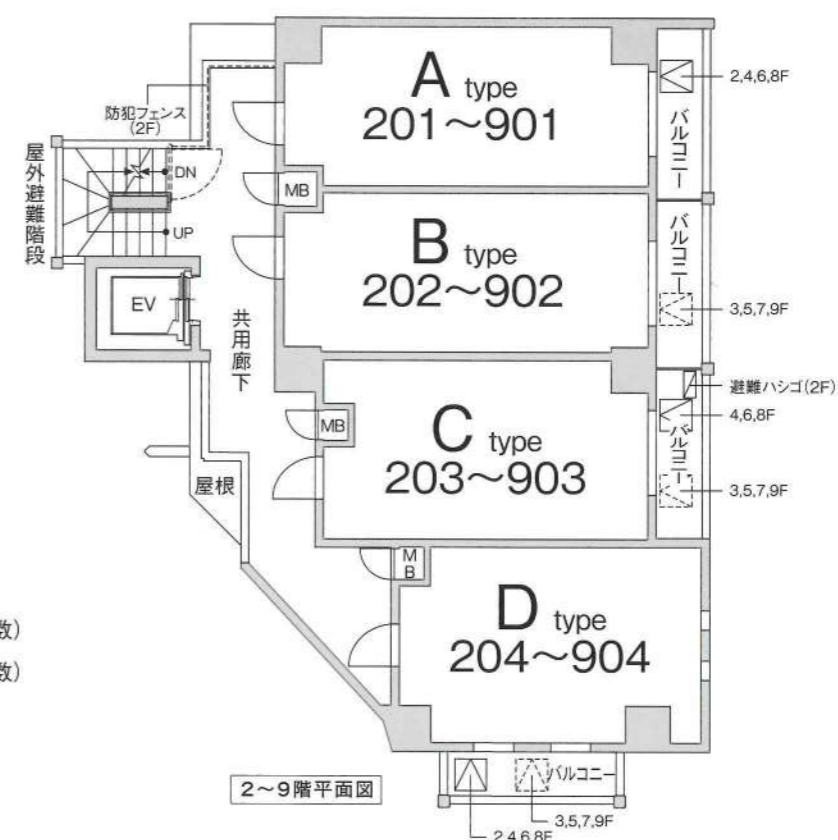
■ 断面図をご覧になる際の注意事項
 ● 断面に記載されている寸法は、全てミリメートル(mm)単位です。● 方位の記号は若干誤差が生じる場合があります。正確な方位は設計図書にてご確認ください。● 縮尺・凡例・位置・記号・梁型・下り天井他断面等のラインはトレース、製版の過程において誤差又は変更が生じる場合があります。● 専有面積は建築基準法による壁芯計算によって算出しています。登記上の内法計算による面積は、専有面積より小さくなります。● 専有面積には、MB(メーターボックス)とPS(ハイブスペース)の面積が含まれています。● 面積表示の小数点3位以下は切捨てにしています。● 帖数表示は壁芯計算により、1帖を1.62㎡として算出した概数値です。● 各タイプの帖数は壁型と一体のPS(ハイブスペース)の面積が含まれています。● 坪数表示は1㎡=0.3025坪で算出しています。● 隣接の建物等周辺環境につきましては、ご購入までに現地にて十分にお確かめ下さい。

FLOOR PLAN scale: 約 1 / 143

1F



2-9F



- 凡例
- △ 避難ハッチ (偶数)
 - ▽ 避難ハッチ (奇数)



ROOM PLAN

scale: 約1/154

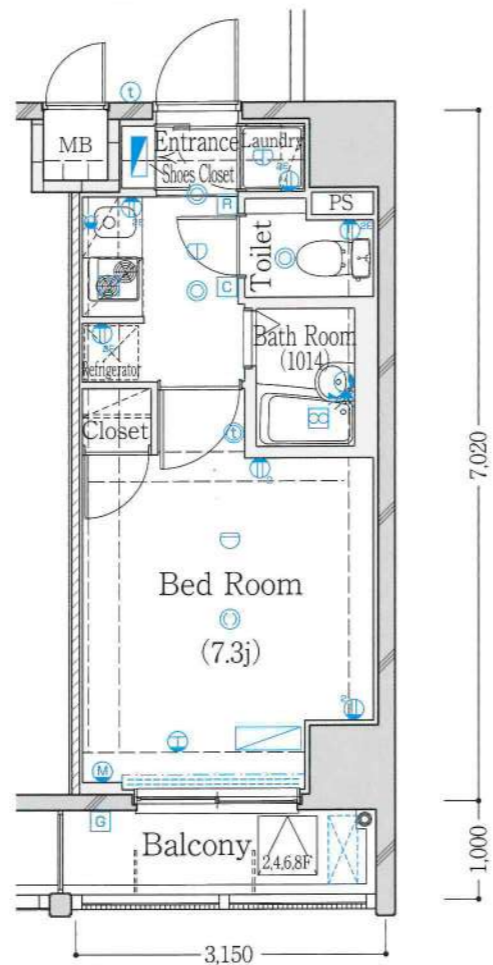
A TYPE

1K (201, 301, 401, 501, 601, 701, 801, 901号室)

■ 専有面積/22.11㎡(約6.68坪) ※MB含む

■ バルコニー面積/3.35㎡(約1.01坪)

9F	A	B	C	D
8F	A	B	C	D
7F	A	B	C	D
6F	A	B	C	D
5F	A	B	C	D
4F	A	B	C	D
3F	A	B	C	D
2F	A	B	C	D
1F	風除室、エントランスホール、管理員室			



B TYPE

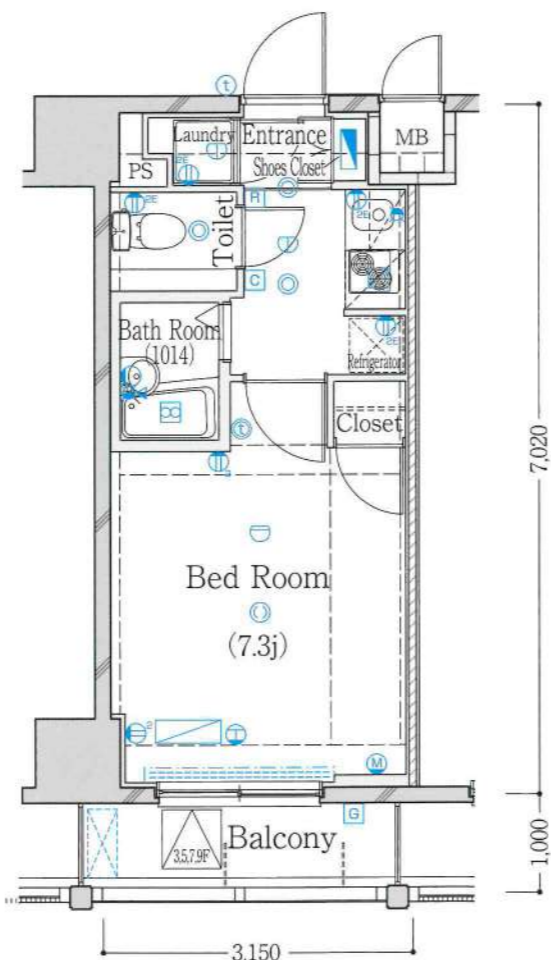
1K (202, 302, 402, 502, 602, 702, 802, 902号室)

■ 専有面積/22.11㎡(約6.68坪) ※MB含む

■ バルコニー面積/3.26㎡(約0.98坪)

凡例

- | | |
|--------------------------|---------------|
| ■ 分電盤 | ○ 差動式スポット型感知器 |
| ○ 2口コンセント | ○ 定温式スポット型感知器 |
| ○ アース付2口コンセント | ■ 浴室換気乾燥機 |
| ○ ダウンライト | ■ 副吸込口 |
| ○ 引掛シーリングライト | ■ 単水栓 |
| ○ ブラケット | ■ 混合水栓 |
| ○ エアコン用コンセント | ■ シャワー付混合水栓 |
| ○ マルチメディア(電話+TV+2口コンセント) | ■ エアコン室内機 |
| ○ インターホン(子機) | ■ エアコン室外機 |
| ○ インターホン(親機、TVモニター付) | ■ カーテンボックス |
| ■ 給湯器リモコン | ■ カーテンレール(W) |
| ■ 浴室換気乾燥機リモコン | |



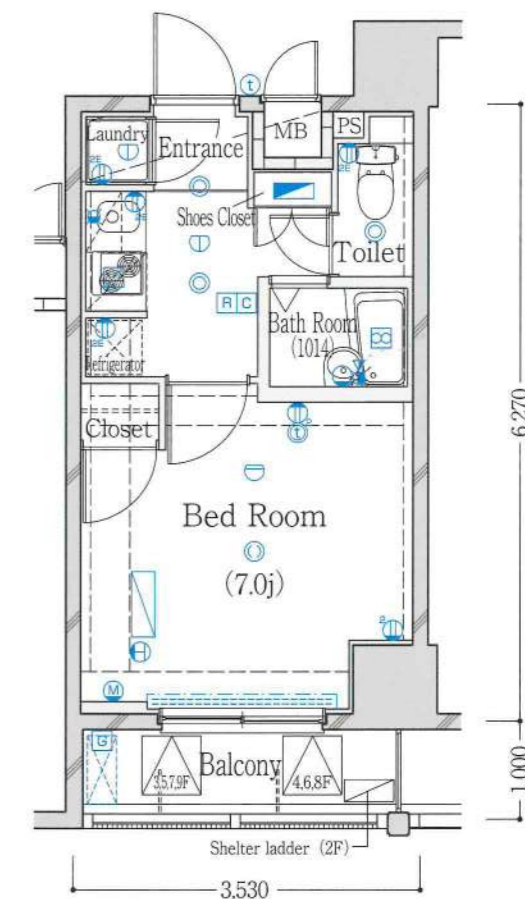
C TYPE

1K (203, 303, 403, 503, 603, 703, 803, 903号室)

■ 専有面積/22.13㎡(約6.69坪) ※MB含む

■ バルコニー面積/3.35㎡(約1.01坪)

9F	A	B	C	D
8F	A	B	C	D
7F	A	B	C	D
6F	A	B	C	D
5F	A	B	C	D
4F	A	B	C	D
3F	A	B	C	D
2F	A	B	C	D
1F	風除室、エントランスホール、管理員室			



D TYPE

1K (204, 304, 404, 504, 604, 704, 804, 904号室)

■ 専有面積/22.44㎡(約6.78坪) ※MB含む

■ バルコニー面積/3.31㎡(約1.00坪)

凡例

- | | |
|--------------------------|---------------|
| ■ 分電盤 | ○ 差動式スポット型感知器 |
| ○ 2口コンセント | ○ 定温式スポット型感知器 |
| ○ アース付2口コンセント | ■ 浴室換気乾燥機 |
| ○ ダウンライト | ■ 副吸込口 |
| ○ 引掛シーリングライト | ■ 単水栓 |
| ○ ブラケット | ■ 混合水栓 |
| ○ エアコン用コンセント | ■ シャワー付混合水栓 |
| ○ マルチメディア(電話+TV+2口コンセント) | ■ エアコン室内機 |
| ○ インターホン(子機) | ■ エアコン室外機 |
| ○ インターホン(親機、TVモニター付) | ■ カーテンボックス |
| ■ 給湯器リモコン | ■ カーテンレール(W) |
| ■ 浴室換気乾燥機リモコン | |

